



# PRECIOS OFICIALES | FERIA DE GANADOS DE MEDELLÍN

## ABR. 20 AL 24 DEL 2026

BOLETÍN  
**16**

CATEGORÍAS	N° Animales	\$ Máximo	\$ Mínimo	Promedio Po.
<b>BOVINO MACHOS</b>				
Machos Cebados Kg en pie	2.361	12.400	9.700	11.644
Machos de Levante 1 año	377	2.200.000	1.350.000	1.947.480
Machos de Levante 1 1/2 años	268	2.700.000	1.800.000	2.255.970
Machos para Ceba 2 años	60	2.950.000	2.950.000	2.950.000
Machos para Ceba 2 1/2 años	54	3.480.000	3.480.000	3.480.000
Machos (Destete)	125	1.800.000	1.200.000	1.566.000
<b>BOVINO HEMBRA</b>				
Hembras Cebadas Kg. pie	746	11.200	7.300	9.671
Hembras de Levante 1 año	160	1.700.000	1.300.000	1.487.500
Hembras de Levante 1 1/2 año	52	1.800.000	1.800.000	1.800.000
Hembras de Cría 2 años	0	0	0	0
Hembras de Cría 2 1/2 años	200	3.357.900	2.472.300	3.251.000
Vacas con cria (Ataos)	43	4.799.916	2.790.000	3.377.000
Vacas de Leche	9	5.000.000	4.500.000	4.833.333
Revoltura	20	3.500.000	1.100.000	2.616.667
Bovino Industrial kg en pie	129	7.700	4.500	6.010
<b>PORCINOS</b>				
Cerdos Cebados kg en pie	1327	6.700	5.500	6.002
Cerdas Descarte kg en pie	13	3.200	2.700	3.008
Verracos Descarte kg en pie	2	2.500	2.300	2.400
<b>EQUINOS</b>				
Caballar Silla	52	3.000.000	1.800.000	2.375.000
Mular Silla	35	6.000.000	2.400.000	3.850.000
Para Abastos	87	1.500.000	1.300.000	1.450.000

### PLANTA DE BENEFICIO

INGRESO DE FINCA	No. Animales	Total Sacrificio
Bovinos	2.410	4.492
Porcinos	17.242	17.242

**TOTAL SEMOVIENTES INGRESADOS A CENTRAL GANADERA 26.382**

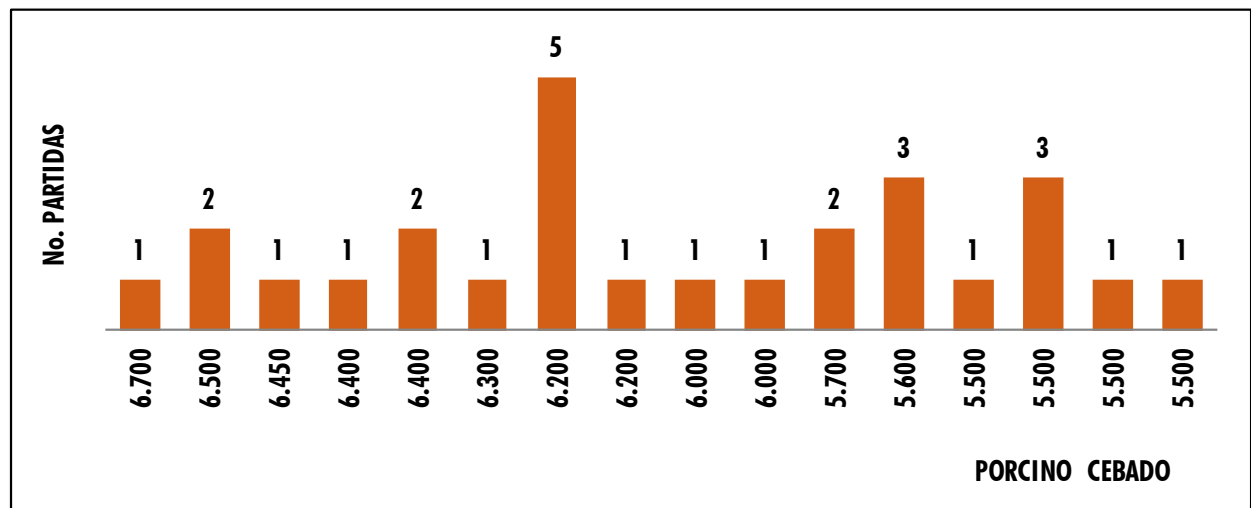
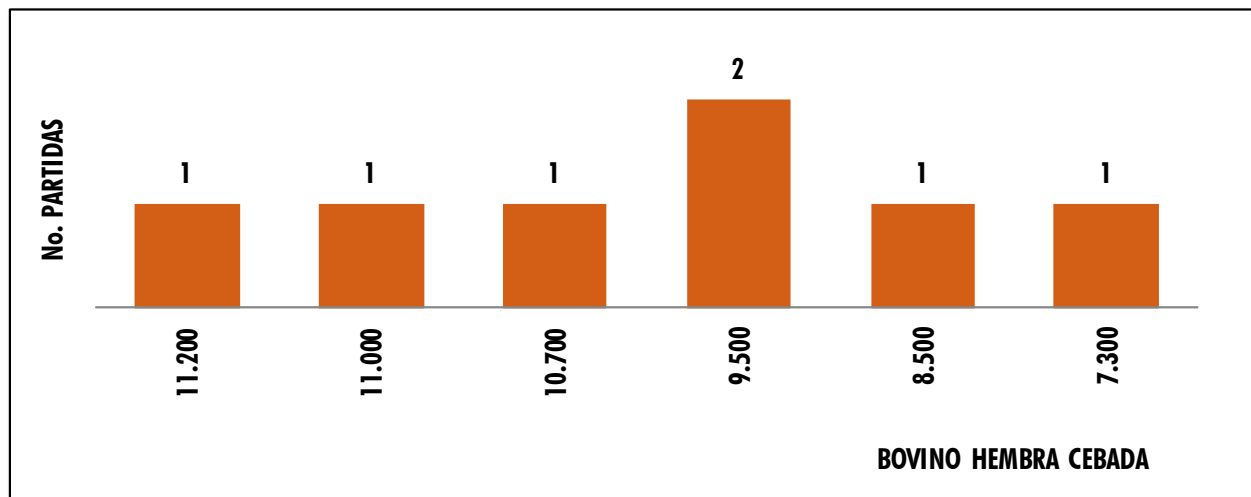
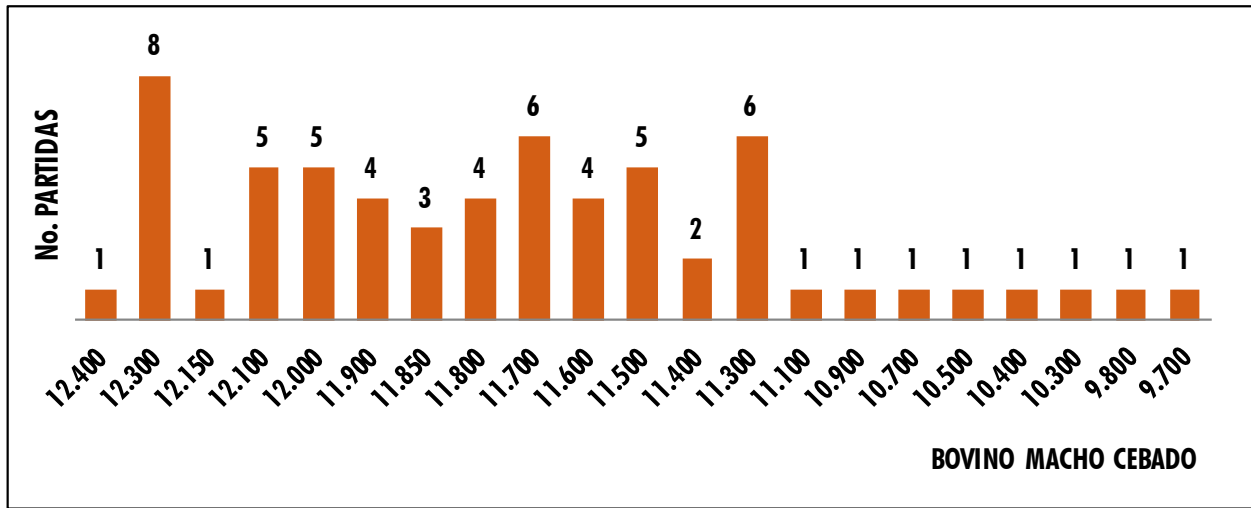
### TOTAL INGRESOS CENTRAL GANADERA S.A.

RESUMEN	ENTRADA		
TOTAL REUNION ACTUAL	26.382	Machos Kg. Promedio	445
TOTAL REUNION ANTERIOR	27.485	Machos para Otras Plazas	779
DIFERENCIA	-1.103	Hembras Kg Promedio	395
		Hembras para Otras Plazas	246

VARIACIÓN FERIA	Volumen %		Precios %	
Bovino Macho	-12,6	Incremento	5,3	Incremento
Bovino Hembra	-39,4	Incremento	6,8	Incremento
Porcino Cebado	9,7	Incremento	-5,6	Decremento

### SUBASTA COMERCIAL N° 19 DEL 21 DE ABRIL DE 2026

CATEGORÍAS	NÚMERO ANIMALES	KILAJE PROMEDIO	PRECIO PROMEDIO		VALOR PROMEDIO	\$ PROME. POR KILAJE
			MÁXIMO	MÍNIMO		
Machos de Levante 1 año	193	139	14.356	7.231	1.297.824	9.337
Machos de Levante 1½ año	102	232	10.538	6.604	2.102.612	9.063
Machos de ceba de 2 años	74	322	10.771	7.764	2.956.014	9.180
Toros	3	555	12.634	8.400	5.783.100	10.420
Caballar	12		2.700.000	1.100.000		
Hembras de Levante 1 año	211	124	22.798	6.311	1.298.673	10.473
Hembras de Levante 1.½ años	119	252	16.835	6.349	2.143.471	8.506
Hembras de Vientre	200	369	15.736	5.584	3.250.944	8.810
Vaca Horra	32	483	10.902	6.100	4.070.302	8.427
Vacas Paridas	43	372	12.903	6.494	3.376.744	9.077
Revoltura	16	168	12.500	8.750	1.332.500	7.932





CENTRAL GANADERA S.A.

# ABRIL 2026



DOM	LUN	MAR	MIÉR	JUE	VIE	SÁB
			1	2	3	4
5	6	7	8	9	10	11
12	13	14	15	16	17	18
19	20	21	22	23	24	25
26	27	28	29	30		

 SUB. TRADICIONAL  SUB. ESPECIAL MULARES  SUB. ENTERRADORA  WEBINAR

    @CENTRALGANADERA | MÁS INFORMACIÓN: 313 615 6882 - 322 370 5010

28 de  
Abril



CENTRAL  
GANADERA S.A.

SUBASTA

Feria de  
Ganados  
de Medellín

Inscripciones:

313 615 6882 - 322 370 5010



@CENTRALGANADERA  
WWW.CENTRALGANADERA.COM

# Subasta Especial RAZAS LECHERAS

MAYO 13 - 1:00 P.M.



Feria de  
**GANADOS**  
de Medellín

Sector Subasta Cra 64C #104-2

**Inscripciones:**

313 615 6882

322 370 5010

# USOS Y APLICACIONES DE LA INTELIGENCIA ARTIFICIAL (IA) EN EL SECTOR AGROPECUARIO



CENTRAL  
GANADERA S.A.

**OSCAR HERNÁN VELÁSQUEZ ARBOLEDA.**

- DOCTOR EN INGENIERÍA.
- PROFESOR TITULAR E INVESTIGADOR MINCIENCIAS (2022 - ACTUAL)
- DIRECTOR GIBA (2022 - ACTUAL)
- VICERRECTOR DE DOCENCIA E INVESTIGACIÓN (2014 - 2015)
- DECANO – POLITÉCNICO COLOMBIANO JAIME ISAZA CADAVID (2009 - 2011)

**30 DE ABRIL**  
**11:00 A. M.**

EN NUESTRO  
CANAL DE YOUTUBE

