



PRECIOS OFICIALES | FERIA DE GANADOS DE MEDELLÍN

ABR. 13 AL 17 DEL 2026

BOLETÍN
15

CATEGORÍAS	N° Animales	\$ Máximo	\$ Mínimo	\$ Promedio Po.
BOVINO MACHOS				
Machos Cebados Kg en pie	2.701	12.100	9.000	11.058
Machos de Levante 1 año	172	2.300.000	1.400.000	1.920.930
Machos de Levante 1 1/2 años	189	2.700.000	1.650.000	2.260.847
Machos para Ceba 2 años	110	3.100.000	2.400.000	2.790.909
Machos para Ceba 2 1/2 años	36	3.500.000	3.500.000	3.500.000
Machos (Destete)	68	1.600.000	1.300.000	1.511.765
BOVINO HEMBRA				
Hembras Cebadas Kg. pie	1.231	10.300	6.200	9.058
Hembras de Levante 1 año	90	1.600.000	1.300.000	988.889
Hembras de Levante 1 1/2 año	58	2.300.000	1.500.000	1.913.793
Hembras de Cría 2 años	20	2.400.000	2.400.000	2.400.000
Hembras de Cría 2 1/2 años	0	0	0	0
Vacas con cría (Ataos)	29	4.065.880	2.839.200	3.137.407
Vacas de Leche	9	6.000.000	4.000.000	4.925.000
Revoltura	18	3.200.000	2.300.000	2.575.000
Bovino Industrial kg en pie	152	7.100	4.700	5.864
PORCINOS				
Cerdos Cebados kg en pie	1210	6.700	6.100	6.361
Cerdas Descarte kg en pie	440	3.400	2.800	2.961
Verracos Descarte kg en pie	11	2.600	2.200	2.291
EQUINOS				
Caballar Silla	41	8.500.000	2.500.000	4.250.000
Mular Silla	27	5.000.000	4.000.000	4.500.000
Para Abastos	68	1.400.000	1.200.000	1.300.000

PLANTA DE BENEFICIO

INGRESO DE FINCA	No. Animales	Total Sacrificio
Bovinos	2.332	4.888
Porcinos	17.428	17.428

TOTAL SEMOVIENTES INGRESADOS A CENTRAL GANADERA 27.485

TOTAL INGRESOS CENTRAL GANADERA S.A.

RESUMEN	ENTRADA		
TOTAL REUNION ACTUAL	27.485	Machos Kg. Promedio	448
TOTAL REUNION ANTERIOR	21.266	Machos para Otras Plazas	945
DIFERENCIA	6.219	Hembras Kg Promedio	387
		Hembras para Otras Plazas	431

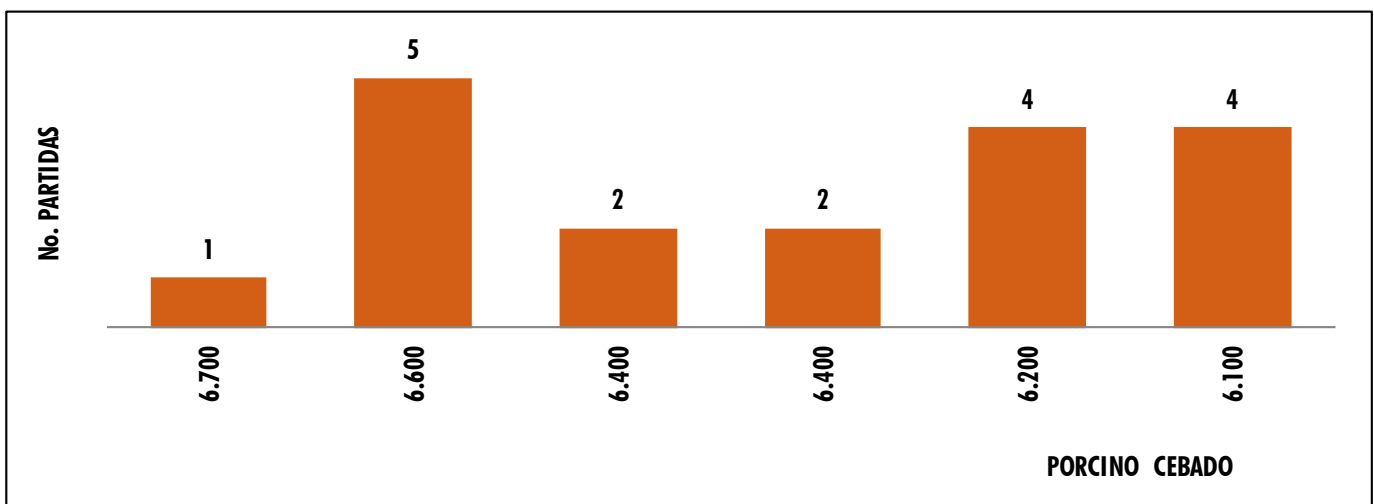
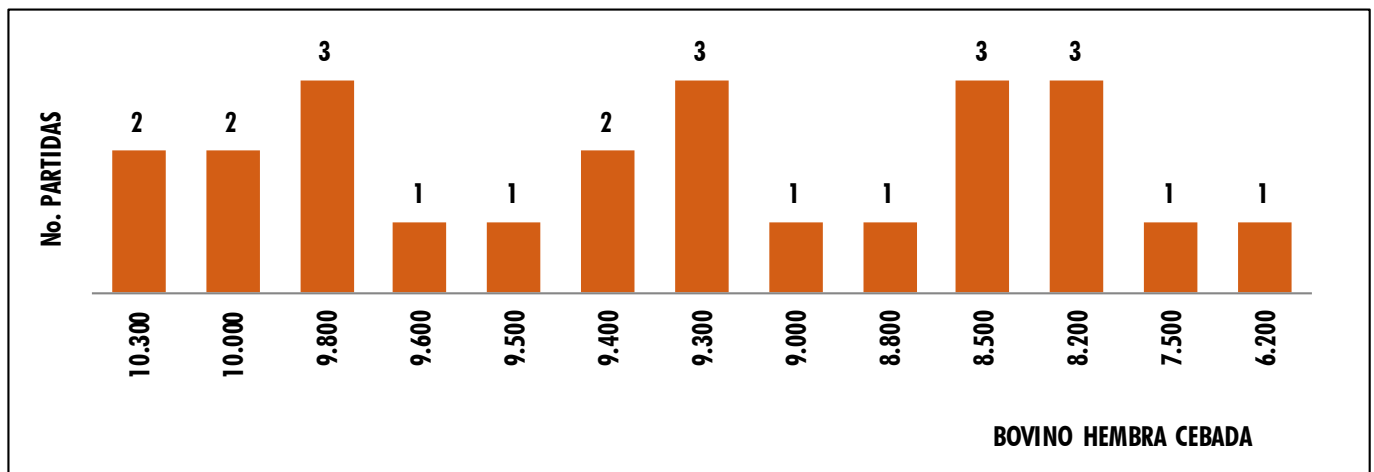
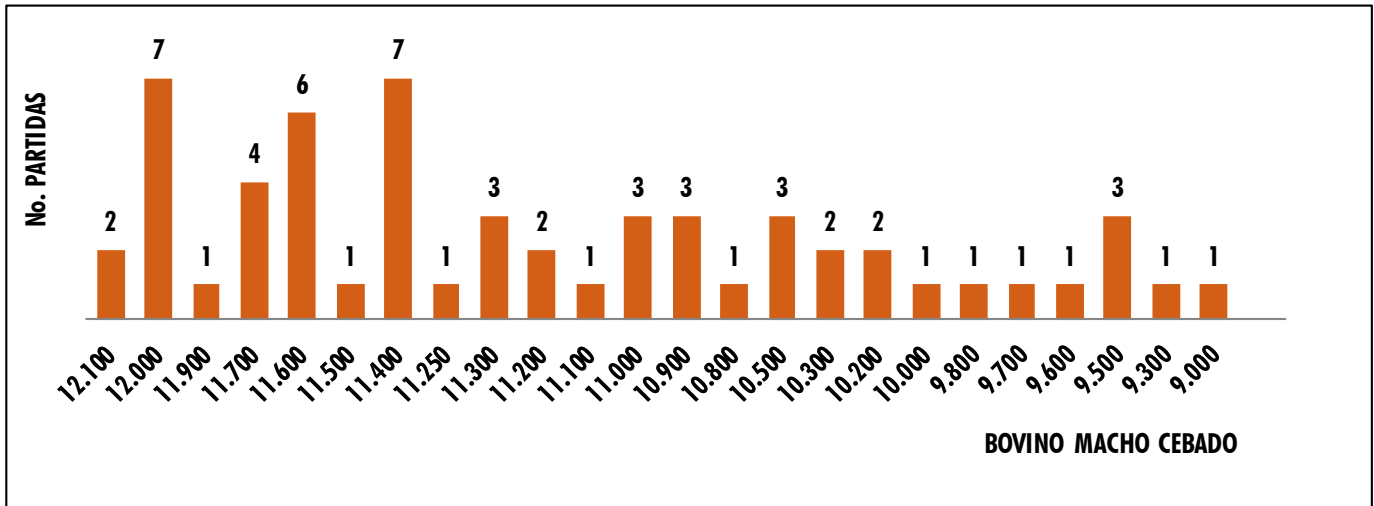
VARIACIÓN FERIA	Volumen %		Precios %	
Bovino Macho	27,4	Incremento	-2,9	Decremento
Bovino Hembra	16,9	Incremento	-4,2	Decremento
Porcino Cebado	14,1	Incremento	2,4	Incremento

SUBASTA COMERCIAL Y ESPECIAL MULARES Y ASNALES N° 17 Y 18 DEL 14 Y 15 DE ABRIL DE 2026

CATEGORÍAS	NÚMERO ANIMALES	KILAJE PROMEDIO	PRECIO PROMEDIO		VALOR PROMEDIO	\$ PROME. POR KILAJE
			MÁXIMO	MÍNIMO		
Machos de Levante 1 año	220	137	16.364	7.244	1.432.409	10.456
Machos de Levante 1½ año	77	220	12.922	7.044	2.150.909	9.777
Machos de ceba de 2 años	159	322	14.051	6.100	3.032.193	9.417
Toros	11	528	10.600	7.500	5.093.400	9.647
Hembras de Levante 1 año	271	140	40.541	6.595	1.492.731	10.662
Hembras de Levante 1.½ año	154	256	14.523	6.400	2.143.519	8.373
Hembras de Vientre	191	365	23.757	5.100	3.139.569	8.602
Vaca Horra	22	501	14.856	6.352	5.003.986	9.988
Vacas Paridas	29	364	11.170	5.489	3.137.407	8.619
Revoltura	13	142	16.583	7.258	1.276.923	8.992

SUBASTA ESPECIAL MULARES Y ASNALES

Caballar	7	7.000.000	7.000.000
Asnales	6	5.400.000	900.000
Mulares	74	18.000.000	1.100.000
Ataos	5	13.500.000	1.900.000





CENTRAL GANADERA S.A.

ABRIL 2026



DOM	LUN	MAR	MIÉR	JUE	VIE	SÁB
			1	2	3	4
5	6	7	8	9	10	11
12	13	14	15	16	17	18
19	20	21	22	23	24	25
26	27	28	29	30		

 SUB. TRADICIONAL  SUB. ESPECIAL MULARES  SUB. ENTERRADORA  WEBINAR

    @CENTRALGANADERA | MÁS INFORMACIÓN: 313 615 6882 - 322 370 5010

21 *de*
abril

**Subasta
Tradicional**



**Feria de
Ganados de
Medellín**

Inscripciones:

313 615 6882 - 322 370 5010



**@CENTRALGANADERA
WWW.CENTRALGANADERA.COM**

Subasta Especial
RAZAS

LECHERAS

MAYO 13 - 1:00 P.M.



Feria de
GANADOS
de Medellín

Sector Subasta Cra 64C #104-2

Inscripciones:

313 615 6882

322 370 5010

© X f @ @CENTRALGANADERA | WWW.CENTRALGANADERA.COM



CENTRAL
GANADERA S.A.

USOS Y APLICACIONES DE LA INTELIGENCIA ARTIFICIAL (IA) EN EL SECTOR AGROPECUARIO

OSCAR HERNÁN VELÁSQUEZ ARBOLEDA.

- DECANO – POLITÉCNICO COLOMBIANO JAIME ISAZA CADAVID.
- PROFESOR TITULAR E INVESTIGADOR MINCIENCIAS.
- VICERRECTOR DE DOCENCIA E INVESTIGACIÓN.
- DIRECTOR GIBA.

30 DE ABRIL
11:00 A. M.

EN NUESTRO
CANAL DE YOUTUBE

