

CATEGORÍAS	N° Animales	\$Máximo	\$ Mínimo	Promedio Po.
<b>BOVINO MACHOS</b>				
Machos Cebados Kg en pie	2.120	12.450	9.300	11.391
Machos de Levante 1 año	60	1.800.000	1.450.000	1.625.000
Machos de Levante 1 1/2 años	40	2.400.000	2.400.000	2.400.000
Machos para Ceba 2 años	40	3.100.000	3.100.000	3.100.000
Machos para Ceba 2 1/2 años	0	0	0	0
Machos (Destete)	29	1.300.000	1.300.000	1.300.000
<b>BOVINO HEMBRA</b>				
Hembras Cebadas Kg. pie	1.053	10.800	7.000	9.454
Hembras de Levante 1 año	30	1.400.000	1.200.000	1.300.000
Hembras de Levante 1 1/2 año	131	2.200.000	1.900.000	2.135.000
Hembras de Cría 2 años	0	0	0	0
Hembras de Cría 2 1/2 años	186	3.293.600	2.577.600	3.146.000
Vacas con cria (Ataos)	16	4.391.634	3.322.800	3.600.000
Vacas de Leche	8	8.500.000	3.500.000	4.816.667
Revoltura	41	3.200.000	800.000	2.050.000
Bovino Industrial kg en pie	134	7.500	4.500	5.924
<b>PORCINOS</b>				
Cerdos Cebados kg en pie	1408	6.600	6.000	6.211
Cerdas Descarte kg en pie	15	3.300	2.900	3.033
Verracos Descarte kg en pie	4	2.400	2.200	2.325
<b>EQUINOS</b>				
Caballar Silla	36	5.000.000	2.500.000	3.500.000
Mular Silla	24	7.000.000	2.000.000	4.300.000
Para Abastos	61	1.500.000	1.300.000	1.450.000
<b>PLANTA DE BENEFICIO</b>				
<b>INGRESO DE FINCA</b>	<b>No. Animales</b>	<b>Total Sacrificio</b>		
Bovinos	1.966	4.187		
Porcinos	13.470	13.470		

**TOTAL SEMOVIENTES INGRESADOS A CENTRAL GANADERA 21.266**

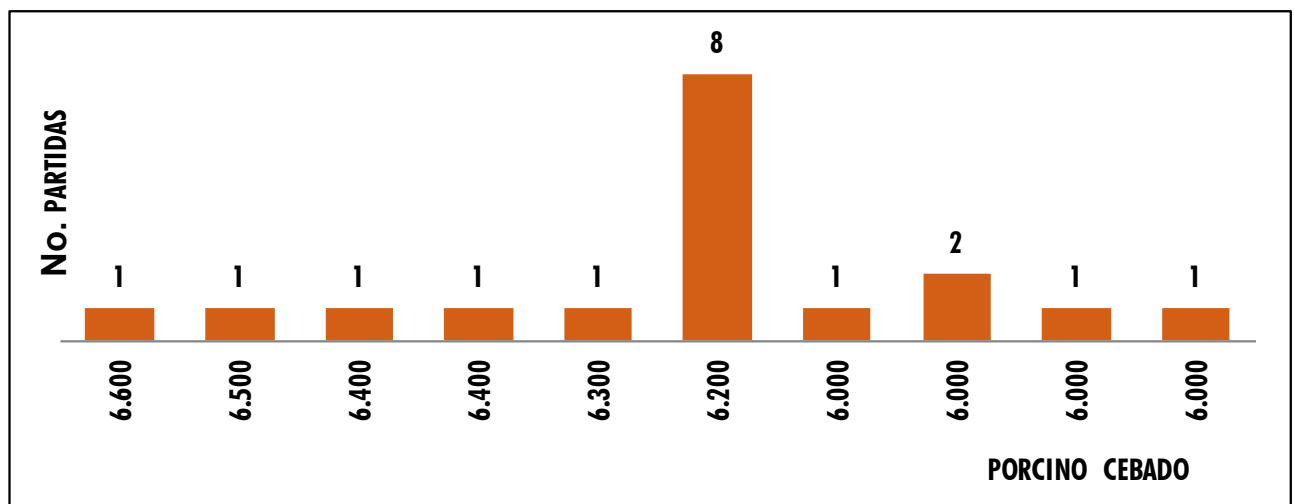
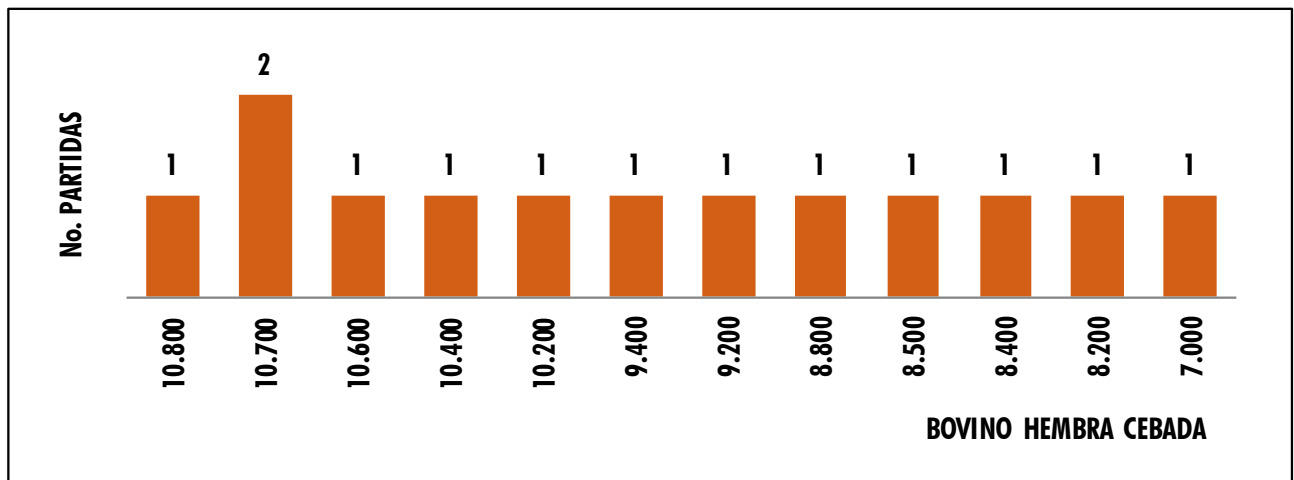
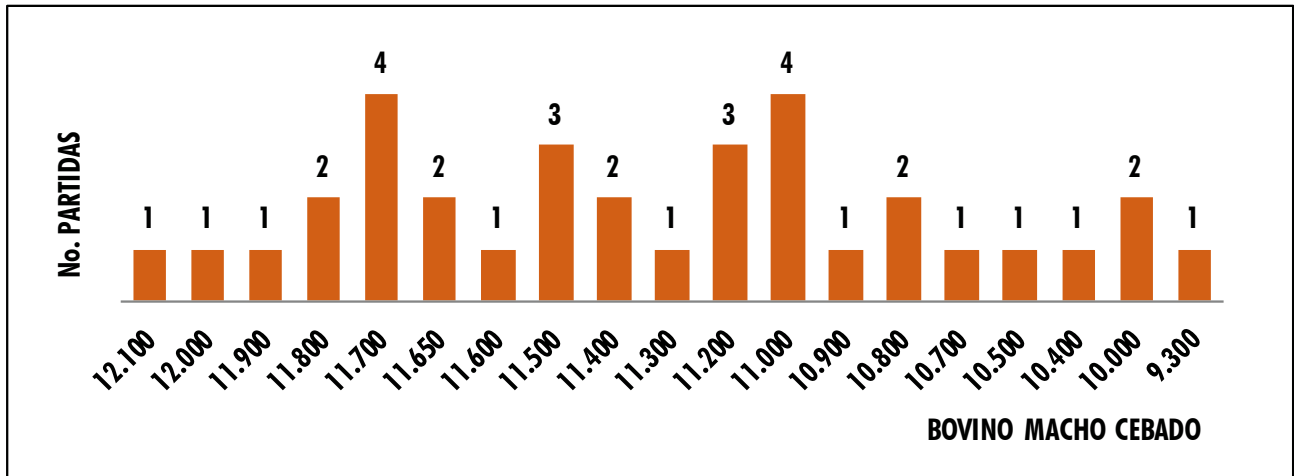
### TOTAL INGRESOS CENTRAL GANADERA S.A.

RESUMEN	ENTRADA		
TOTAL REUNION ACTUAL	21.266	Machos Kg. Promedio	446
TOTAL REUNION ANTERIOR	19.664	Machos para Otras Plazas	636
DIFERENCIA	1.602	Hembras Kg Promedio	390
		Hembras para Otras Plazas	316

VARIACIÓN FERIA	Volumen %		Precios %	
Bovino Macho	-2,6	Decremento	-1,8	Decremento
Bovino Hembra	-9,2	Decremento	-7,1	Decremento
Porcino Cebado	97,8	Incremento	-1,7	Decremento

### SUBASTA COMERCIAL N°15 DEL 07 DE ABRIL DE 2026

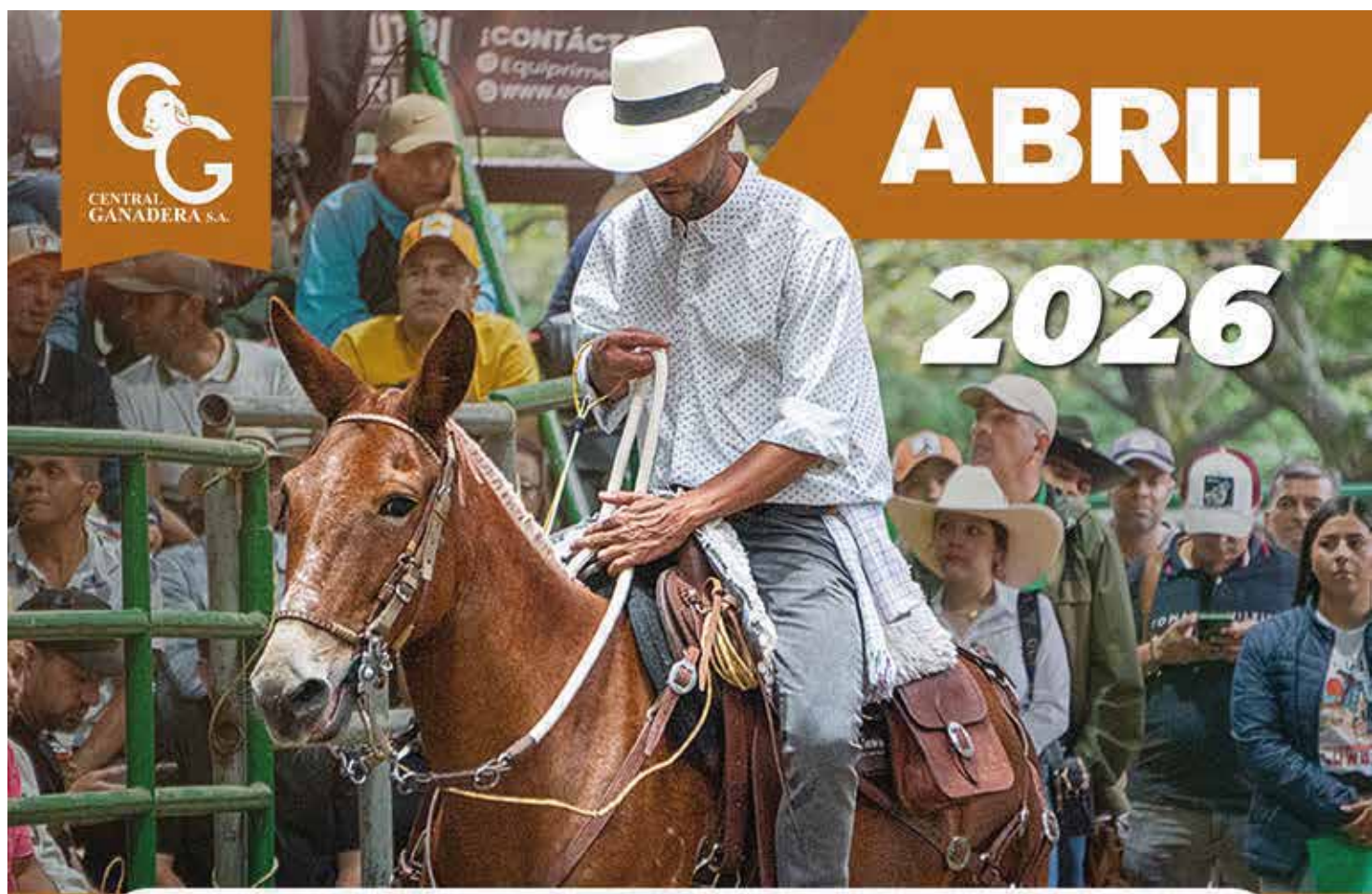
CATEGORÍAS	NÚMERO ANIMALES	KILAJE PROMEDIO	PRECIO PROMEDIO		VALOR PROMEDIO	\$ PROME. POR KILAJE
			MÁXIMO	MÍNIMO		
Machos de Levante 1 año	172	139	15.260	7.429	1.326.047	9.540
Machos de Levante 1½ año	43	222	10.849	7.759	2.102.698	9.472
Machos de ceba de 2 años	90	313	12.613	6.100	2.812.764	8.986
Toros	5	525	10.800	9.800	5.104.440	9.723
Caballares	5		4.700.000	1.300.000		
Hembras de Levante 1 año	161	151	30.556	7.459	1.533.416	10.155
Hembras de Levante 1.½ año	131	250	27.189	6.052	2.135.510	8.542
Hembras de Vientre	186	358	20.192	6.500	3.146.005	8.788
Vaca Horra	37	507	16.057	6.954	5.272.862	10.400
Vacas Paridas	16	426	10.309	6.053	3.600.000	8.451
Mulares	1		1.950.000	1.950.000		
Revoltura	8	200	14.331	8.550	2.119.869	10.599





CENTRAL GANADERA S.A.

# ABRIL 2026



DOM	LUN	MAR	MIÉR	JUE	VIE	SÁB
			1	2	3	4
5	6	7	8	9	10	11
12	13	14	15	16	17	18
19	20	21	22	23	24	25
26	27	28	29	30		

 SUB. TRADICIONAL  SUB. ESPECIAL MULARES  SUB. ENTERRADORA  WEBINAR

    @CENTRALGANADERA | MÁS INFORMACIÓN: 313 615 6882 - 322 370 5010



CENTRAL  
GANADERA S.A.

# Subasta tradicional

Abril  
14

**Feria de Ganados de Medellín**

*(Sector Subasta Cra 64C #104-2)*

**Inscripciones: 313 615 6882 - 322 370 5010**

**@CENTRALGANADERA | WWW.CENTRALGANADERA.COM**



CENTRAL  
GANADERA S.A.

# SUBASTA ESPECIAL MULARES y Asnales

Abril  
**15**

1:00 P.M.



Feria de  
**GANADOS**  
de Medellín

Sector Subasta Cra 64C #104-2



SOLO  
MULAS  
Antioquia



ASMULARES  
ASOCIACIÓN COLOMBIANA DE CRIADORES  
DE ASNALES Y MULARES

Instagram, Facebook, YouTube icons | @CENTRALGANADERA | WWW.CENTRALGANADERA.COM