

BOVINO MACHOS	N° Animales	\$ Máximo	\$ Mínimo	Promedio.
Machos Cebados Kg en pie	2.397	10.100	8.200	9.540
Machos de Levante 1 año	116	2.300.000	1.800.000	1.974.138
Machos de Levante 1 1/2 años	66	2.350.000	2.350.000	2.350.000
Machos para Ceba 2 años	46	2.850.000	2.850.000	2.850.000
Machos para Ceba 2 1/2 años	0	0	0	0
Machos (Destete)	177	1.500.000	1.000.000	1.283.051

BOVINO HEMBRA	N° Animales	\$ Máximo	\$ Mínimo	Promedio.
Hembras Cebadas Kg. pie	971	8.550	7.350	8.006
Hembras de Levante 1 año	75	1.400.000	1.000.000	1.232.000
Hembras de Levante 1 1/2 año	58	1.853.000	1.569.600	1.725.000
Hembras de Cría 2 años	0	0	0	0
Hembras de Cría 2 1/2 años	196	3.442.872	2.171.000	2.303.000
Vacas con cria (Ataos)	38	4.926.320	2.926.000	3.044.000
Vacas de Leche	7	7.000.000	4.000.000	4.885.714
Revoltura	20	3.500.000	1.500.000	2.700.000
Bovino Industrial kg en pie	201	6.900	3.800	5.284

PORCINOS	N° Animales	\$ Máximo	\$ Mínimo	Promedio.
Cerdos Cebados kg en pie	646	10.700	9.000	10.036
Cerdas Descarte kg en pie	331	6.300	5.100	5.725
Verracos Descarte kg en pie	20	4.500	3.200	3.605

EQUINOS	N° Animales	\$ Máximo	\$ Mínimo	Promedio.
Caballar Silla	37	7.000.000	1.000.000	3.634.615
Mular Silla	25	3.500.000	3.500.000	3.500.000
Para Abastos	62	1.100.000	1.000.000	1.030.000

PLANTA DE BENEFICIO

INGRESO DE FINCA	No. Animales	Total Sacrificio
Bovinos	1.915	4.306
Porcinos	14.894	14.901

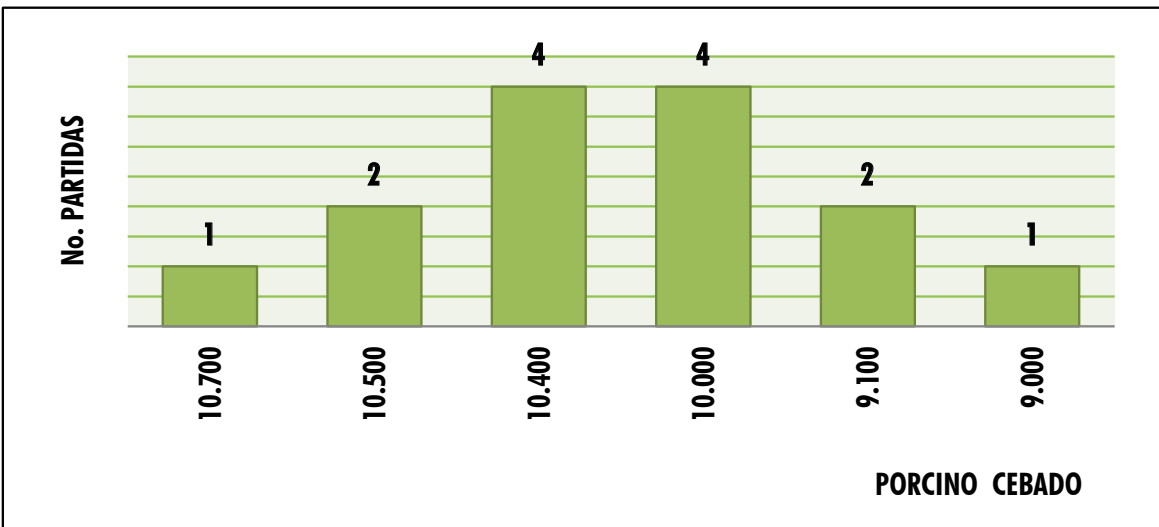
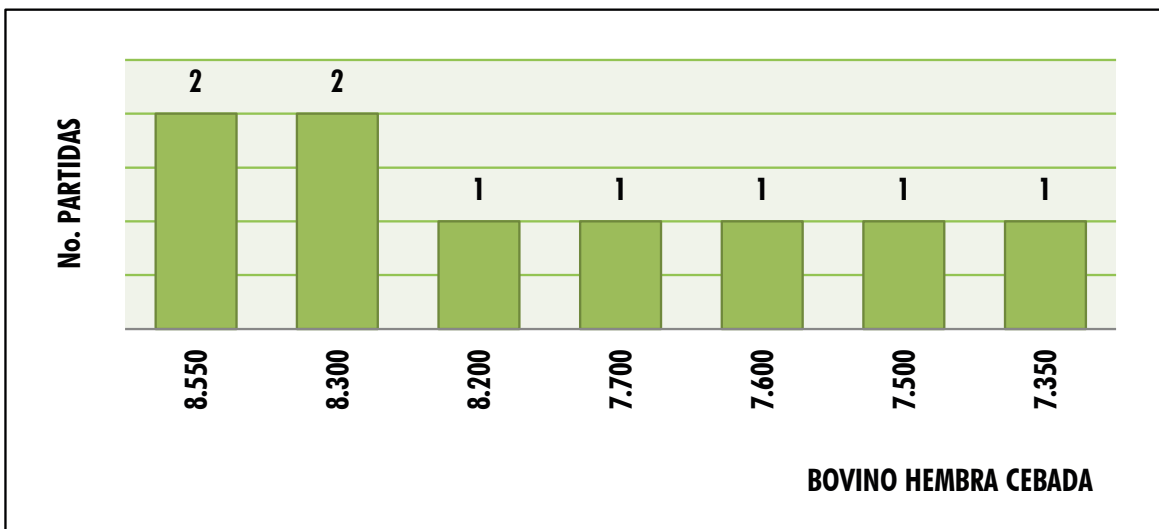
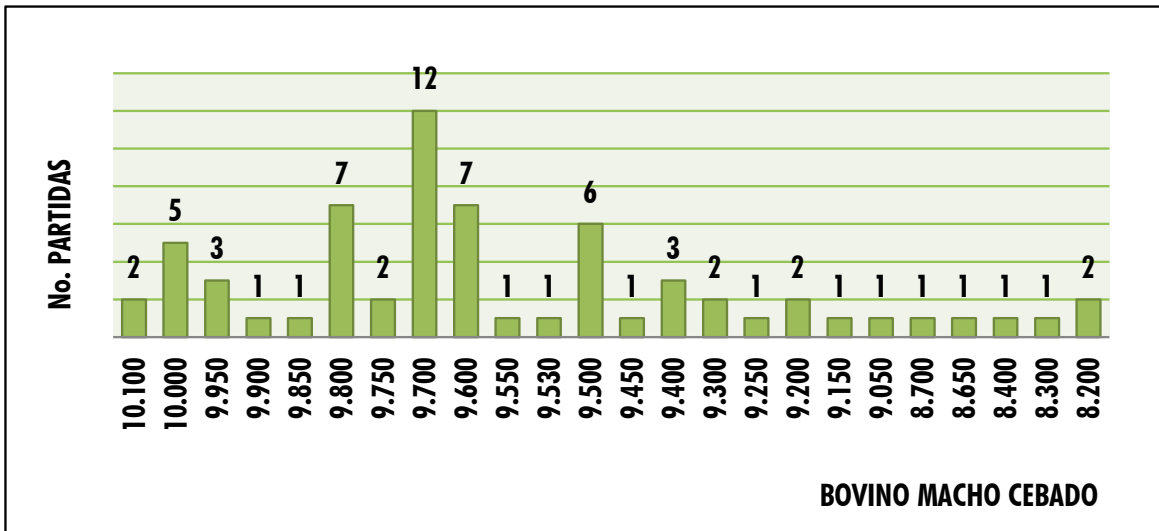
TOTAL SEMOVIENTES INGRESADOS A CENTRAL GANADERA 22.617

TOTAL INGRESOS CENTRAL GANADERA S.A.

RESUMEN	ENTRADA		
		Machos Kg. Promedio	450
TOTAL REUNION ACTUAL	22.617	Machos para Otras Plazas	695
TOTAL REUNION ANTERIOR	23.278	Hembras Kg Promedio	398
DIFERENCIA	-662	Hembras para Otras Plazas	282
VARIACIÓN FERIA		Volumen %	Precios %
Bovino Macho	-6,1	Decremento	1,4 Incremento
Bovino Hembra	-8,0	Decremento	1,3 Incremento
Porcino Cebado	8,2	Incremento	-4,4 Decremento

SUBASTA COMERCIAL N°10 DEL 4 DE MARZO DE 2025

CATEGORÍA	NÚMERO ANIMALES	KILAJE PROMEDIO	PRECIO PROMEDIO		VALOR PROMEDIO	\$ PROME. POR KILO
			MÁXIMO	MÍNIMO		
Machos de Levante 1 año	96	113	11.053	6.828	956.458	8.464
Machos de Levante 1½ año	84	234	9.908	6.450	1.868.470	7.985
Machos de ceba de 2 años	115	307	9.615	5.950	2.366.611	7.709
Hembras de Levante 1 año	160	137	17.357	5.380	1.212.875	8.853
Hembras de Levante 1.½ año	58	218	10.326	5.050	1.274.899	5.848
Hembras de Vientre	196	334	10.308	4.945	2.303.511	6.897
Vaca Horra	19	478	10.480	5.100	3.638.253	7.611
Vacas Paridas	38	380	12.964	5.390	3.044.211	8.011
Toros	8	488	8.800	8.200	4.094.469	8.390
Revoltura	12	140	14.848	7.303	1.543.750	11.027
Caballares	7		1.600.000			
Asnal	1		400.000			
Mular	1		900.000			





MARZO

DOMINGO LUNES MARTES MIÉRCOLES JUEVES VIERNES SÁBADO

						1
2	3	4	5	6	7	8
9	10	11	12	13	14	15
16	17	18	19	20	21	22
23	24	25	26	27	28	29
30	31					

● Subasta Tradicional ● Webinar



Más Información: 313 615 6882 - 322 370 5010

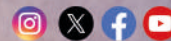


11

Marzo

SUBASTA TRADICIONAL SUVAHOTIA

Feria de
GANADOS DE
Medellin



@CENTRALGANADERA
WWW.CENTRALGANADERA.COM

Subasta Especial
MULARES &
Asnales

02
ABRIL

01:30 P.M.

*Feria de Ganados
de Medellin*

(Sector Subasta)

CRA 64C #104-2

Inscripciones

313 615 6882 - 322 370 5010



CENTRAL
GANADERA S.A.



ASMULARES
ASOCIACION COORDINADA DE CRANEROS
DE ANILDEFY MULARES