

BOVINO MACHOS	N° Animales	\$ Máximo	\$ Mínimo	Promedio.
Machos Cebados Kg en pie	2.778	10.000	8.600	9.465
Machos de Levante 1 año	252	1.900.000	1.200.000	1.558.730
Machos de Levante 1 1/2 años	66	2.100.000	2.100.000	2.100.000
Machos para Ceba 2 años	60	2.750.000	2.750.000	2.750.000
Machos para Ceba 2 1/2 años	40	3.050.000	3.050.000	3.050.000
Machos (Destete)	100	1.480.000	800.000	1.223.000

BOVINO HEMBRA	N° Animales	\$ Máximo	\$ Mínimo	Promedio.
Hembras Cebadas Kg. pie	926	8.600	7.400	8.058
Hembras de Levante 1 año	32	1.500.000	1.300.000	1.393.750
Hembras de Levante 1 1/2 año	57	1.929.500	1.543.600	1.820.000
Hembras de Cría 2 años	0	0	0	0
Hembras de Cría 2 1/2 años	274	2.568.800	2.095.600	2.399.000
Vacas con cria (Ataos)	29	5.034.723	2.790.300	2.979.000
Vacas de Leche	8	5.000.000	3.800.000	4.360.000
Revoltura	9	3.300.000	1.800.000	2.350.000
Bovino Industrial kg en pie	171	6.700	4.850	5.644

PORCINOS	N° Animales	\$ Máximo	\$ Mínimo	Promedio.
Cerdos Cebados kg en pie	654	11.200	9.500	10.664
Cerdas Descarte kg en pie	347	7.000	5.200	6.202
Verracos Descarte kg en pie	16	4.600	4.000	4.413

EQUINOS	N° Animales	\$ Máximo	\$ Mínimo	Promedio.
Caballar Silla	38	10.000.000	1.300.000	3.980.000
Mular Silla	25	4.000.000	4.000.000	4.000.000
Para Abastos	64	1.300.000	1.000.000	1.200.000

**PLANTA DE BENEFICIO**

INGRESO DE FINCA	No. Animales	Total Sacrificio
Bovinos	1.715	4.308
Porcinos	14.316	14.459

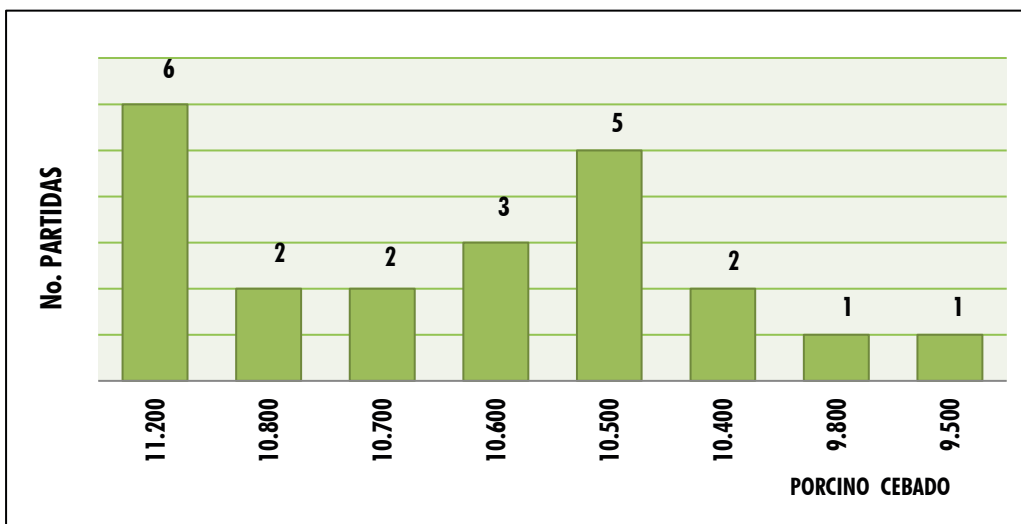
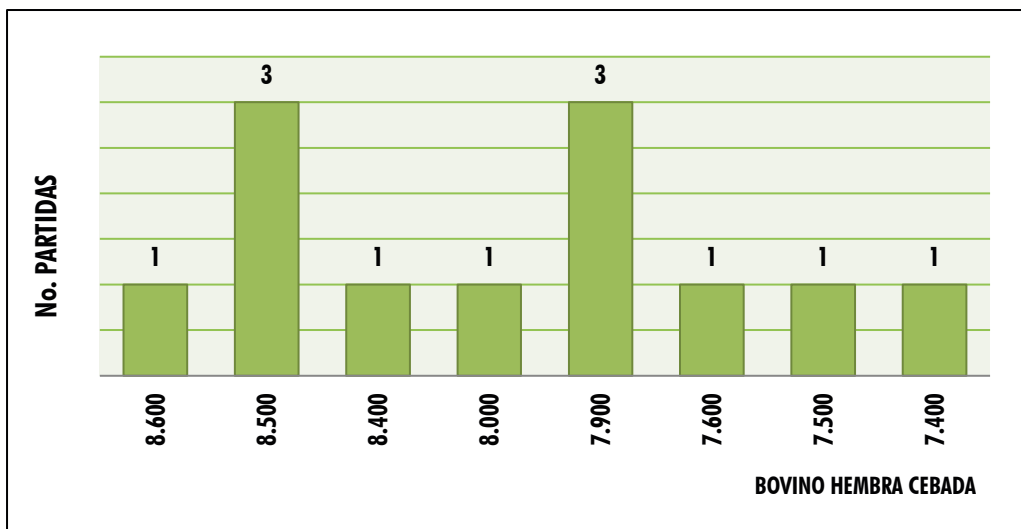
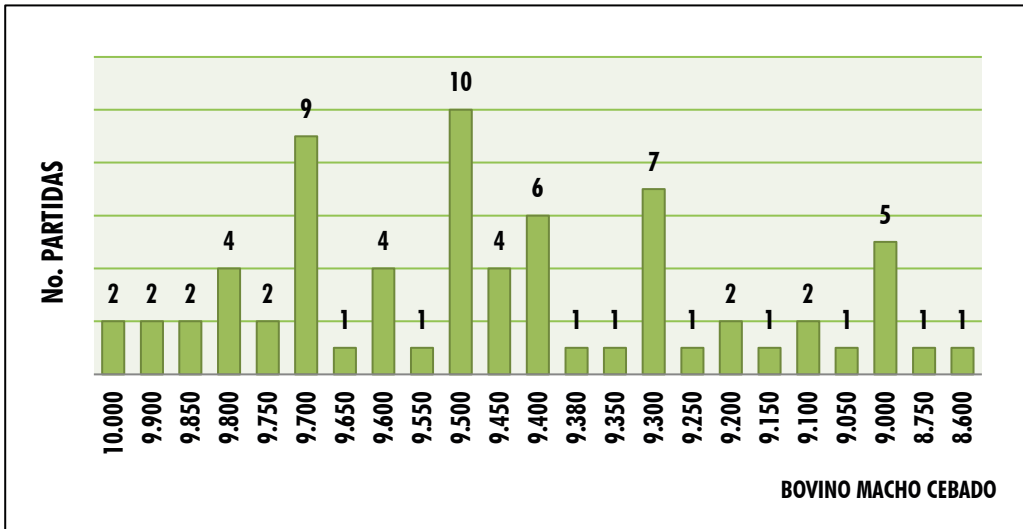
**TOTAL SEMOVIENTES INGRESADOS A CENTRAL GANADERA 22.432**

**TOTAL INGRESOS CENTRAL GANADERA S.A.**

RESUMEN	ENTRADA		
		Machos Kg. Promedio	461
<b>TOTAL REUNION ACTUAL</b>	22.432	Machos para Otras Plazas	833
<b>TOTAL REUNION ANTERIOR</b>	23.156	Hembras Kg Promedio	405
<b>DIFERENCIA</b>	-724	Hembras para Otras Plazas	278
VARIACIÓN FERIA	Volumen %	Precios %	
Bovino Macho	14,1 Incremento	-0,1	Decremento
Bovino Hembra	-18,0 Decremento	-0,1	Decremento
Porcino Cebado	-0,5 Decremento	4,7	Incremento

**SUBASTA COMERCIAL N°07 DEL 18 DE FEBRERO DE 2025**

CATEGORÍA	NÚMERO	KILAJE	PRECIO PROMEDIO		VALOR	\$ PROME.
	ANIMALES	PROMEDIO	MÁXIMO	MÍNIMO	PROMEDIO	POR KILO
Machos de Levante 1 año	164	145	15.409	6.529	1.159.634	7.997
Machos de Levante 1½ año	97	221	17.609	6.990	1.896.804	8.583
Machos de ceba de 2 años	105	317	9.536	6.237	2.379.640	7.507
Hembras de Levante 1 año	152	143	21.649	5.616	1.281.579	8.962
Hembras de Levante 1.½ año	57	227	9.836	6.047	1.819.825	8.017
Hembras de Vientre	274	338	11.610	5.120	2.399.116	7.098
Vaca Horra	26	487	8.650	5.030	3.192.500	6.555
Vacas Paridas	29	393	12.811	5.707	2.979.310	7.581
Toros	4	483	9.639	7.850	4.018.850	8.321
Revoltura	14	193	10.520	5.650	1.543.750	7.999
caballares	4		3.900.000	1.750.000		
Muleto	6		2.050.000	750.000		



# 25 DE *Febrero*



CENTRAL  
GANADERA S.A.

SUBASTA



*Feria de*  
**GANADOS DE**  
*Medellin*



@CENTRALGANADERA



@SUBASTACENTRALGANADERA



313 615 6882 - 322 370 5010



WWW.CENTRALGANADERA.COM



Tarde del Gyr  
**Y EL BRAHMÁN ROJO**



**26**  
**FEBRERO**  
**1:30 P.M.**

*Feria De Ganados*  
**DE MEDELLÍN**  
**cra 64c # 104-2**

 **INSCRIPCIONES**  
**3136156882**  
**3223705010**



@CENTRALGANADERA - [WWW.CENTRALGANADERA.COM](http://WWW.CENTRALGANADERA.COM)