

BOVINO MACHOS	N° Animales	\$ Máximo	\$ Mínimo	Promedio.
Machos Cebados Kg en pie	2.435	10.100	8.000	9.479
Machos de Levante 1 año	357	2.150.000	1.250.000	1.717.227
Machos de Levante 1 1/2 años	120	2.100.000	2.100.000	2.100.000
Machos para Ceba 2 años	105	2.737.000	2.254.000	2.483.000
Machos para Ceba 2 1/2 años	0	0	0	0
Machos (Destete)	180	1.500.000	1.300.000	1.433.333

BOVINO HEMBRA	N° Animales	\$ Máximo	\$ Mínimo	Promedio.
Hembras Cebadas Kg. pie	1.129	8.650	7.300	8.066
Hembras de Levante 1 año	50	1.400.000	1.400.000	1.400.000
Hembras de Levante 1 1/2 año	71	1.929.312	1.568.000	1.683.000
Hembras de Cría 2 años	0	0	0	0
Hembras de Cría 2 1/2 años	216	2.808.000	2.386.800	2.470.000
Vacas con cria (Ataos)	29	3.622.350	2.542.000	2.928.000
Vacas de Leche	5	4.700.000	3.500.000	3.800.000
Revoltura	18	3.000.000	2.000.000	2.500.000
Bovino Industrial kg en pie	180	6.600	4.000	4.768

PORCINOS	N° Animales	\$ Máximo	\$ Mínimo	Promedio.
Cerdos Cebados kg en pie	657	10.800	9.000	10.188
Cerdas Descarte kg en pie	362	6.700	5.500	6.260
Verracos Descarte kg en pie	12	4.500	3.500	3.800

EQUINOS	N° Animales	\$ Máximo	\$ Mínimo	Promedio.
Caballar Silla	32	6.000.000	1.000.000	3.000.000
Mular Silla	21	3.000.000	700.000	1.850.000
Para Abastos	54	1.100.000	700.000	925.000

PLANTA DE BENEFICIO

INGRESO DE FINCA	No. Animales	Total Sacrificio
Bovinos	2.059	4.518
Porcinos	15.072	15.157

TOTAL SEMOVIENTES INGRESADOS A CENTRAL GANADERA 23.475

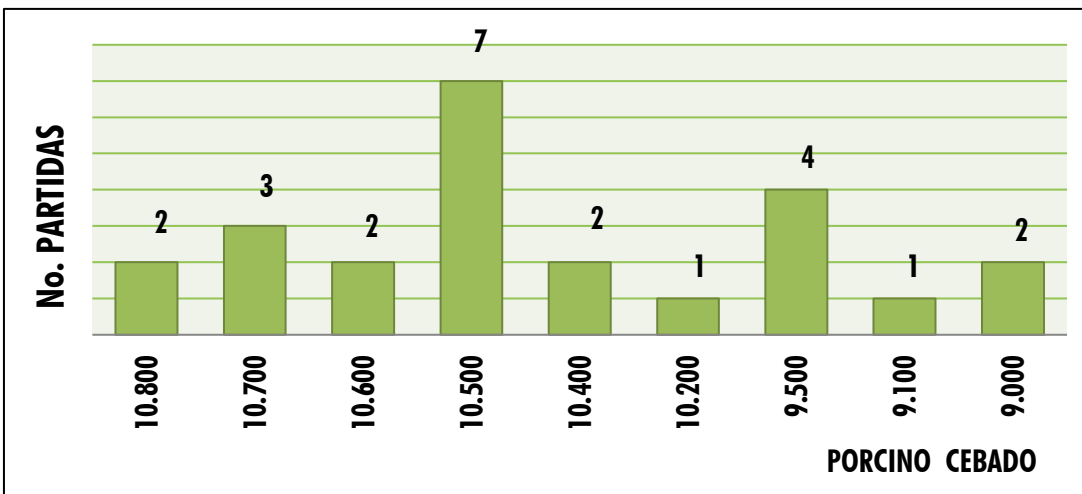
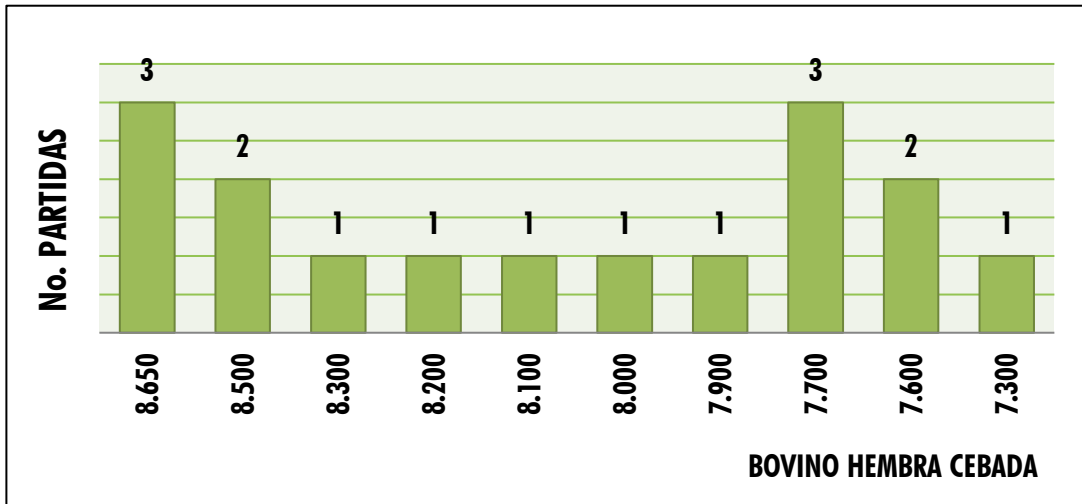
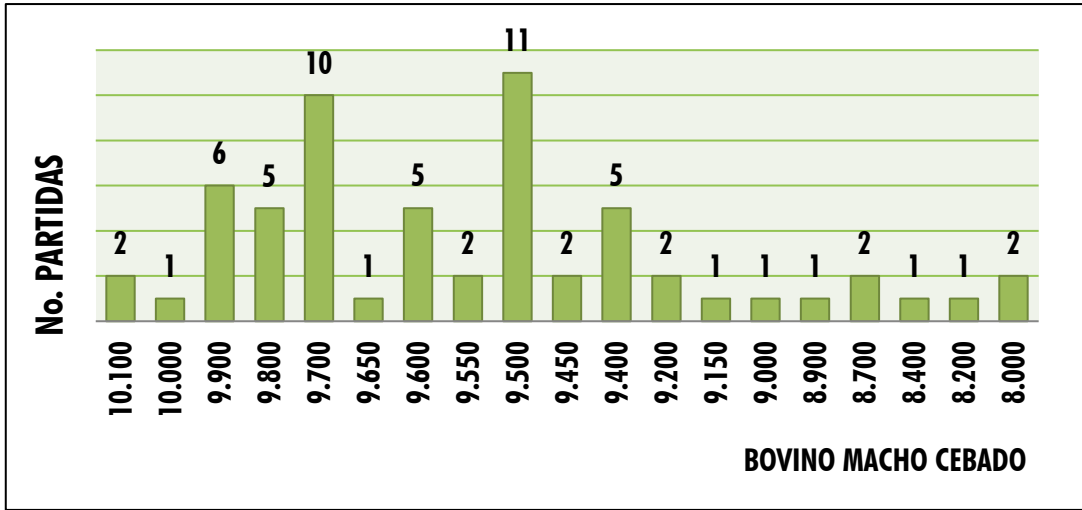
TOTAL INGRESOS CENTRAL GANADERA S.A.

RESUMEN	ENTRADA	Machos Kg. Promedio	454
TOTAL REUNION ACTUAL	23.475	Machos para Otras Plazas	755
TOTAL REUNION ANTERIOR	23.156	Hembras Kg Promedio	395
DIFERENCIA	318	Hembras para Otras Plazas	350

VARIACIÓN FERIA	Volumen %	Precios %
Bovino Macho	-12,1	Decremento 3,1 Incremento
Bovino Hembra	6,9	Incremento 1,2 Incremento
Porcino Cebado	-40,7	Decremento -1,2 Decremento

SUBASTA COMERCIAL N°6 DEL 11 DE FEBRERO DE 2025

CATEGORÍA	NÚMERO ANIMALES	KILAJE PROMEDIO	PRECIO PROMEDIO		VALOR PROMEDIO	\$ PROME. POR KILO
			MÁXIMO	MÍNIMO		
Machos de Levante 1 año	248	135	12.018	6.590	1.205.847	8.932
Machos de Levante 1½ año	34	217	9.442	6.974	1.767.353	8.144
Machos de ceba de 2 años	105	322	11.000	6.000	2.462.695	7.648
Hembras de Levante 1 año	129	143	29.861	5.908	1.259.535	8.808
Hembras de Levante 1.½ año	71	224	8.613	5.306	1.682.958	7.513
Hembras de Vientre	216	351	13.889	5.819	2.470.144	7.037
Vaca Horra	20	486	9.344	5.191	3.379.820	6.954
Vacas Paridas	29	410	8.835	5.074	2.927.586	7.140
Toros	8	536	9.180	7.200	4.300.538	8.023
Revoltura	24	169	11.729	5.500	1.543.750	9.135
Caballares	2		1.400.000	1.350.000		
Mulares	3		1.500.000	1.000.000		
Bufalinos	5	491	5.700	5.400	2.742.660	5.586





@CENTRALGANADERA

2
0
2
5

Febrero

DOMINGO	LUNES	MARTES	MIÉRCOLES	JUEVES	VIERNES	SÁBADO
						1
2	3	4	5	6	7	8
9	10	11	12	13	14	15
16	17	18	19	20	21	22
23	24	25	26	27	28	

- Subasta Tradicional
- Subasta Especial
- Webinar

Más Información:
 313 615 6882 - 322 370 5010
WWW.CENTRALGANADERA.COM

18 DE *Febrero*



Feria de
GANADOS DE
Medellin



@CENTRALGANADERA



@SUBASTACENTRALGANADERA



313 615 6882 - 322 370 5010



WWW.CENTRALGANADERA.COM



Tarde del Gyr
Y EL BRAHMÁN ROJO



26
FEBRERO
1:30 P.M.

Feria De Ganados
DE MEDELLÍN
cra 64c # 104-2

 **INSCRIPCIONES**
3136156882
3223705010



@CENTRALGANADERA - WWW.CENTRALGANADERA.COM