

BOVINO MACHOS	N° Animales	\$ Máximo	\$ Mínimo	Promedio.
Machos Cebados Kg en pie	2.770	9.900	7.750	9.189
Machos de Levante 1 año	205	2.100.000	1.300.000	1.812.195
Machos de Levante 1 1/2 años	95	2.500.000	2.000.000	2.347.368
Machos para Ceba 2 años	60	2.850.000	2.850.000	2.850.000
Machos para Ceba 2 1/2 años	0	0	0	0
Machos (Destete)	220	1.200.000	1.200.000	1.200.000

BOVINO HEMBRA	N° Animales	\$ Máximo	\$ Mínimo	Promedio.
Hembras Cebadas Kg. pie	1.056	8.550	5.500	7.973
Hembras de Levante 1 año	104	1.200.000	1.200.000	1.200.000
Hembras de Levante 1 1/2 año	20	1.600.000	1.600.000	1.600.000
Hembras de Cría 2 años	20	2300000	2300000	2300000
Hembras de Cría 2 1/2 años	0	0	0	0
Vacas con cria (Ataos)	10	2.400.000	2.400.000	2.400.000
Vacas de Leche	21	4.800.000	3.800.000	4.266.667
Revoltura	26	3.600.000	2.700.000	3.136.364
Bovino Industrial kg en pie	234	6.700	3.800	4.919

PORCINOS	N° Animales	\$ Máximo	\$ Mínimo	Promedio.
Cerdos Cebados kg en pie	1107	10.700	9.600	10.312
Cerdas Descarte kg en pie	16	6.800	5.700	6.113
Verracos Descarte kg en pie	2	4.000	4.000	4.000

EQUINOS	N° Animales	\$ Máximo	\$ Mínimo	Promedio.
Caballar Silla	31	3.200.000	1.000.000	1.882.353
Mular Silla	20	1.700.000	1.400.000	1.550.000
Para Abastos	51	900.000	650.000	741.667

PLANTA DE BENEFICIO

INGRESO DE FINCA	No. Animales	Total Sacrificio
Bovinos	1.892	4.341
Porcinos	14.545	14.652

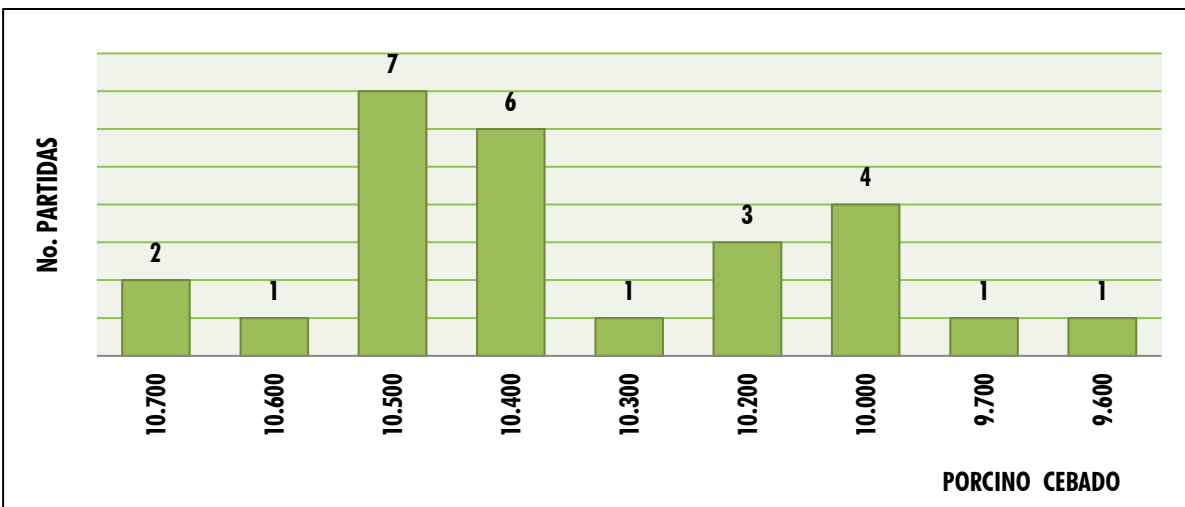
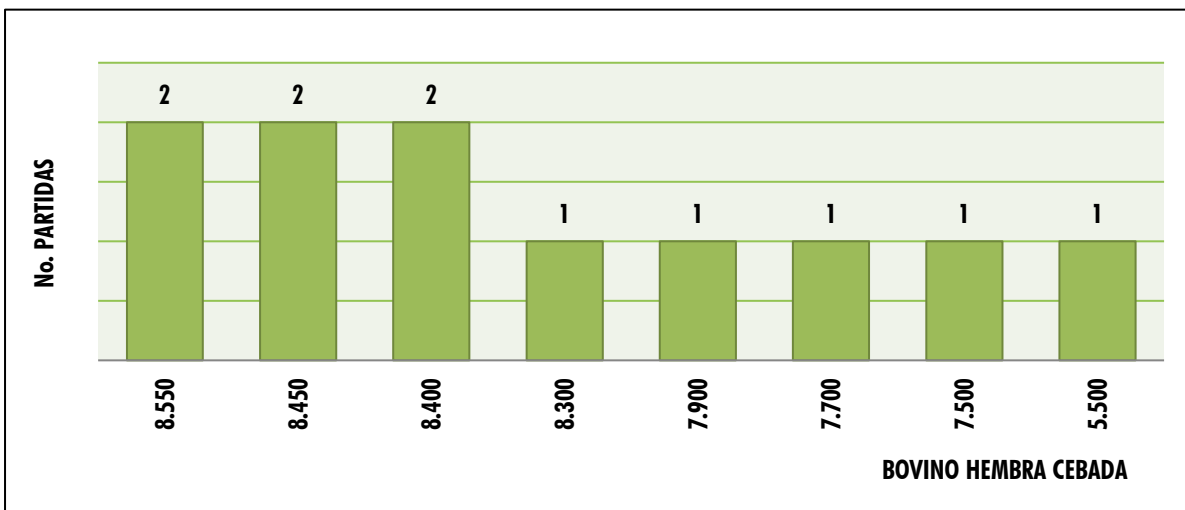
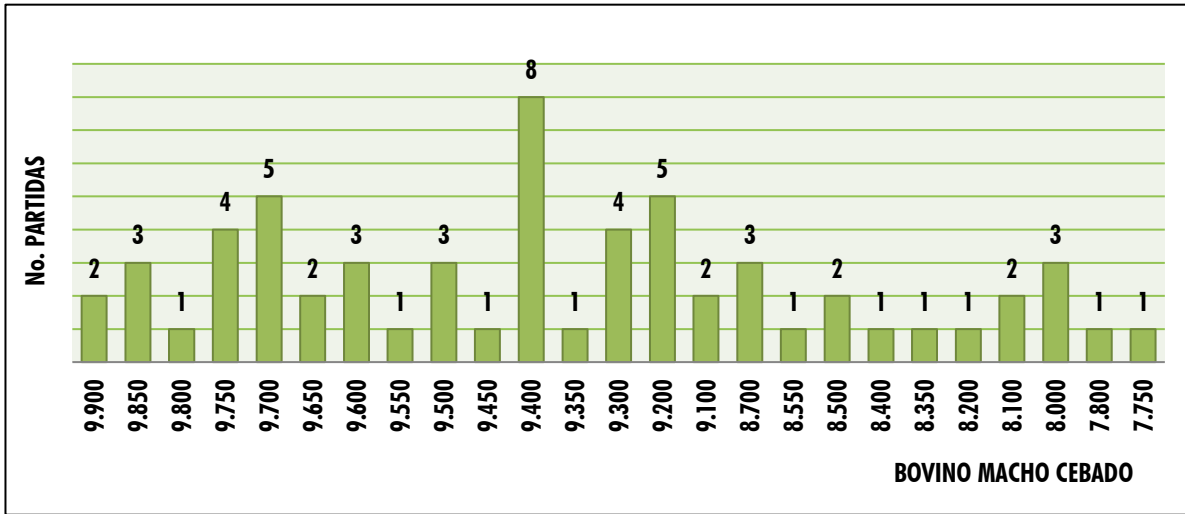
TOTAL SEMOVIENTES INGRESADOS A CENTRAL GANADERA 23.156

TOTAL INGRESOS CENTRAL GANADERA S.A.

RESUMEN	ENTRADA	Machos Kg. Promedio	
TOTAL REUNION ACTUAL	23.156	Machos para Otras Plazas	452
TOTAL REUNION ANTERIOR	23.762	Hembras Kg Promedio	997
DIFERENCIA	-606	Hembras para Otras Plazas	408
			380
VARIACIÓN FERIA	Volumen %	Precios %	
Bovino Macho	9,6 Incremento	-1,8 Decremento	
Bovino Hembra	-7,0 Decremento	3,3 Incremento	
Porcino Cebado	28,7 Incremento	-1,4 Decremento	

SUBASTA COMERCIAL N°05 DEL 04 DE FEBRERO DE 2025

CATEGORÍA	NUMERO ANIMALES	KILAJE PROMEDIO	PRECIO PROMEDIO MÁXIMO	PRECIO PROMEDIO MÍNIMO	VALOR PROMEDIO	\$ PROME. POR KILO
Machos de Levante 1 año	123	137	14.453	7.540	1.166.179	8.512
Machos de Levante 1½ año	36	221	12.927	6.565	1.747.778	7.908
Machos de ceba de 2 años	94	339	10.037	6.300	2.670.574	7.878
Hembras de Levante 1 año	180	134	18.376	5.812	1.251.000	9.336
Hembras de Levante 1.½ año	68	224	9.817	6.490	1.757.647	7.847
Hembras de Vientre	272	334	12.092	5.600	2.317.677	6.939
Vaca Horra	27	488	12.195	6.231	3.775.011	7.736
Vacas Paridas	36	419	12.528	5.082	3.180.668	7.591
Toros	5	516	8.900	7.900	4.267.820	8.271
Revoltura	40	173	11.739	4.750	1.543.750	8.923
Caballares	5		1.850.000	1.300.000		
Mulares	1		1.800.000	1.800.000		





@CENTRALGANADERA

2
0
2
5

Febrero

DOMINGO	LUNES	MARTES	MIÉRCOLES	JUEVES	VIERNES	SÁBADO
						1
2	3	4	5	6	7	8
9	10	11	12	13	14	15
16	17	18	19	20	21	22
23	24	25	26	27	28	

- Subasta Tradicional
- Subasta Especial
- Webinar

Más Información:
 313 615 6882 - 322 370 5010
WWW.CENTRALGANADERA.COM

11 DE *Febrero*



Feria de **GANADOS DE** *Medellin*

INSCRIPCIONES ABIERTAS

313 615 6882

322 370 5010

    @CENTRALGANADERA

 WWW.CENTRALGANADERA.COM



Tarde del Gyr
Y EL BRAHMÁN ROJO

26
FEBRERO
1:30 P.M.

Feria De Ganados
DE MEDELLÍN
cra 64c # 104-2

 **INSCRIPCIONES**
3136156882
3223705010



@CENTRALGANADERA - WWW.CENTRALGANADERA.COM