

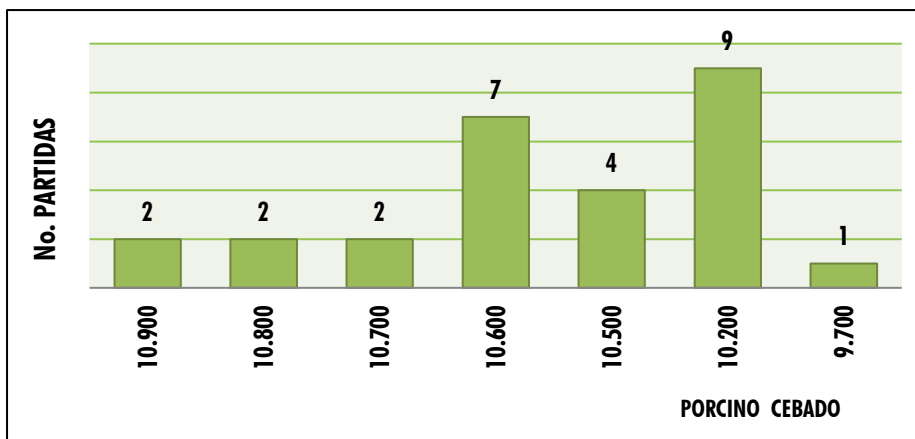
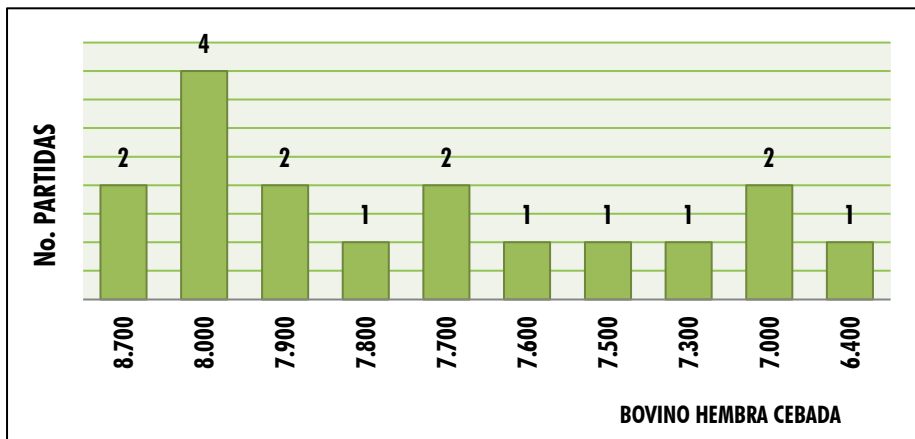
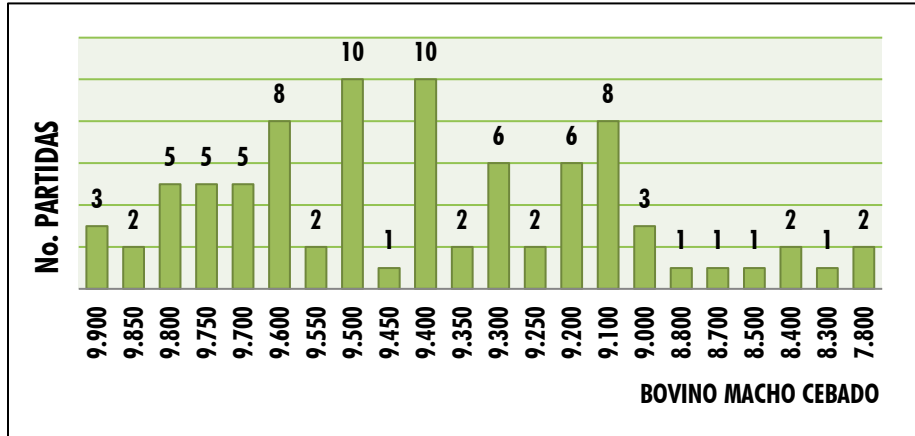
BOVINO MACHOS	N° Animales	\$ Máximo	\$ Mínimo	Promedio
Machos Cebados Kg en pie	2.527	9.900	7.800	9.357
Machos de Levante 1 año	331	2.000.000	1.700.000	1.894.260
Machos de Levante 1 1/2 años	82	2.150.400	1.539.776	1.800.100
Machos para Ceba 2 años	138	2.879.700	2.035.650	2.612.000
Machos para Ceba 2 1/2 años	0	0	0	0
Machos (Destete)	118	1.300.000	1.200.000	1.252.542
BOVINO HEMBRA	N° Animales	\$ Máximo	\$ Mínimo	Promedio
Hembras Cebadas Kg. pie	1.135	8.700	6.400	7.718
Hembras de Levante 1 año	248	1.300.000	1.250.000	1.274.194
Hembras de Levante 1 1/2 año	116	1.600.000	1.400.000	1.503.448
Hembras de Cría 2 años	0	0	0	0
Hembras de Cría 2 1/2 años	349	2.667.600	2.154.600	2.446.000
Vacas con cria (Ataos)	61	4.272.224	2.407.896	3.367.000
Vacas de Leche	11	4.800.000	4.000.000	4.342.857
Revoltura	14	3.800.000	2.900.000	3.300.000
Bovino Industrial kg en pie	149	6.700	3.800	5.047
PORCINOS	N° Animales	\$ Máximo	\$ Mínimo	Promedio
Cerdos Cebados kg en pie	860	10.900	9.700	10.463
Cerdas Descarte kg en pie	356	6.900	5.500	6.257
Verracos Descarte kg en pie	13	5.200	4.500	4.631
EQUINOS	N° Animales	\$ Máximo	\$ Mínimo	Promedio
Caballar Silla	44	4.900.000	1.000.000	2.161.905
Mular Silla	30	6.200.000	1.300.000	3.625.000
Para Abastos	74	900.000	650.000	771.429
PLANTA DE BENEFICIO				
INGRESO DE FINCA	No. Animales	Total Sacrificio		
Bovinos	1.974	4.391		
Porcinos	14.581	14.581		
TOTAL SEMOVIENTES INGRESADOS A CENTRAL GANADERA 23.762				

TOTAL INGRESOS CENTRAL GANADERA S.A.

RESUMEN	ENTRADA	Machos Kg. Promedio	450
TOTAL REUNION ACTUAL	23.762	Machos para Otras Plazas	859
TOTAL REUNION ANTERIOR	22.804	Hembras Kg Promedio	397
DIFERENCIA	958	Hembras para Otras Plazas	386
VARIACIÓN FERIA	Volumen %	Precios %	
Bovino Macho	-10,5	Decremento	1,3 Incremento
Bovino Hembra	-1,8	Decremento	-0,1 Decremento
Porcino Cebado	39,2	Incremento	1,5 Incremento

SUBASTA COMERCIAL N°04 DEL 28 DE ENERO DE 2025

CATEGORÍA	NÚMERO	KILAJE	PRECIO PROMEDIO		VALOR	\$ PROME.
	ANIMALES	PROMEDIO	MÁXIMO	MÍNIMO	PROMEDIO	POR KILO
Machos de Levante 1 año	322	147	12.707	7.333	1.268.199	8.627
Machos de Levante 1½ año	82	224	13.702	6.874	1.801.220	8.041
Machos de ceba de 2 años	138	331	12.121	6.150	2.612.581	7.893
Hembras de Levante 1 año	293	139	22.549	6.817	1.189.010	8.554
Hembras de Levante 1.½ año	105	223	12.657	6.719	1.732.381	7.769
Hembras de Vientre	349	342	14.851	6.301	2.446.524	7.154
Vaca Horra	27	491	12.340	5.322	3.551.833	7.234
Vacas Paridas	61	424	10.076	5.679	3.367.213	7.942
Toros	16	545	8.489	7.200	4.372.919	8.024
Revoltura	25	159	12.535	6.997	1.543.750	9.709
Caballares	8		1.950.000	700.000		
Mulares	3		2.100.000	1.500.000		





@CENTRALGANADERA

2
0
2
5

Febrero

DOMINGO	LUNES	MARTES	MIÉRCOLES	JUEVES	VIERNES	SÁBADO
						1
2	3	4	5	6	7	8
9	10	11	12	13	14	15
16	17	18	19	20	21	22
23	24	25	26	27	28	

- Subasta Tradicional
- Subasta Especial
- Webinar

Más Información:
 313 615 6882 - 322 370 5010
WWW.CENTRALGANADERA.COM

04 DE
Febrero

Feria
GANADOS DE
MEDELLÍN
CRA 64C #104-2

 INSCRIPCIONES

313 615 6882 - 322 370 5010

    @CENTRALGANADERA

WWW.CENTRALGANADERA.COM





Tarde del Gyr
Y EL BRAHMÁN ROJO

26
FEBRERO
1:30 P.M.

Feria De Ganados
DE MEDELLÍN
cra 64c # 104-2

 **INSCRIPCIONES**
3136156882
3223705010





PROGRAMACIÓN 2025 SUBASTAS

FERIA DE GANADOS DE MEDELLÍN
TRADICIÓN Y PROGRESO



SUBASTAS TRADICIONALES

INICIANDO EL 07 DE ENERO Y DURANTE
CADA MARTES DEL AÑO.



SUBASTAS ESPECIALES DEL GYR

FEBRERO 26

ABRIL 30

JUNIO 25

AGOSTO 27

NOVIEMBRE 26



SUBASTAS DE MULARES

ABRIL 02

OCTUBRE 15

SUBASTAS EQUINAS

JULIO 30

DICIEMBRE 17

