

BOVINO MACHOS	N° Animales	\$ Máximo	\$ Mínimo	Promedio.
Machos Cebados Kg en pie	2.299	10.000	7.900	9.402
Machos de Levante 1 año	150	1.800.000	1.690.000	1.734.000
Machos de Levante 1 1/2 años	66	2.170.000	2.170.000	2.170.000
Machos para Ceba 2 años	61	2.480.000	2.480.000	2.480.000
Machos para Ceba 2 1/2 años	0	0	0	0
Machos (Destete)	142	1.700.000	1.280.000	1.435.211

BOVINO HEMBRA	N° Animales	\$ Máximo	\$ Mínimo	Promedio.
Hembras Cebadas Kg. pie	905	8.800	6.500	7.889
Hembras de Levante 1 año	111	1.800.000	1.200.000	1.445.045
Hembras de Levante 1 1/2 año	40	1.400.000	1.400.000	1.400.000
Hembras de Cría 2 años	0	0	0	0
Hembras de Cría 2 1/2 años	0	0	0	0
Vacas con cria (Ataos)	1	2.400.000	2.400.000	2.400.000
Vacas de Leche	3	4.600.000	3.800.000	4.133.333
Revoltura	4	3.100.000	2.700.000	2.900.000
Bovino Industrial kg en pie	210	4.900	3.500	3.781

PORCINOS	N° Animales	\$ Máximo	\$ Mínimo	Promedio.
Cerdos Cebados kg en pie	933	10.700	9.700	10.223
Cerdas Descarte kg en pie	15	6.800	5.800	6.447
Verracos Descarte kg en pie	5	5.400	3.700	4.580

EQUINOS	N° Animales	\$ Máximo	\$ Mínimo	Promedio.
Caballar Silla	37	2.800.000	1.100.000	1.747.059
Mular Silla	25	5.500.000	4.500.000	5.000.000
Para Abastos	62	900.000	600.000	775.000

PLANTA DE BENEFICIO

INGRESO DE FINCA	No. Animales	Total Sacrificio
Bovinos	1.508	3.719
Porcinos	12.252	12.252

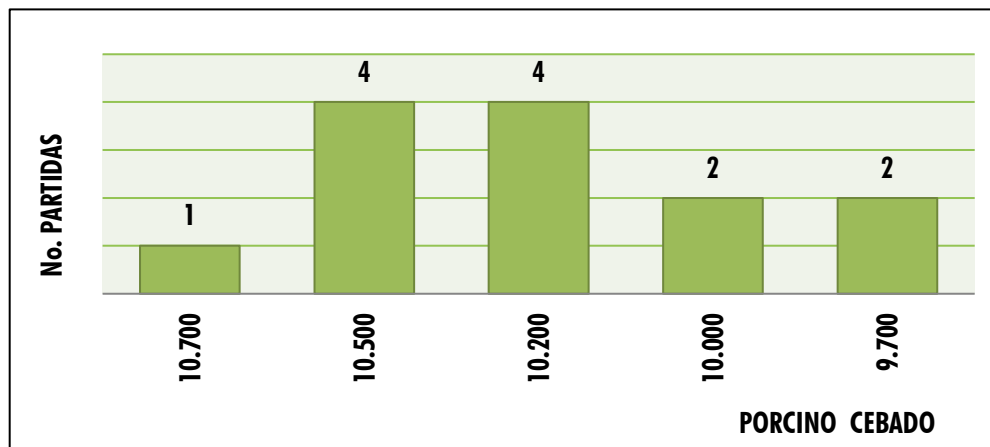
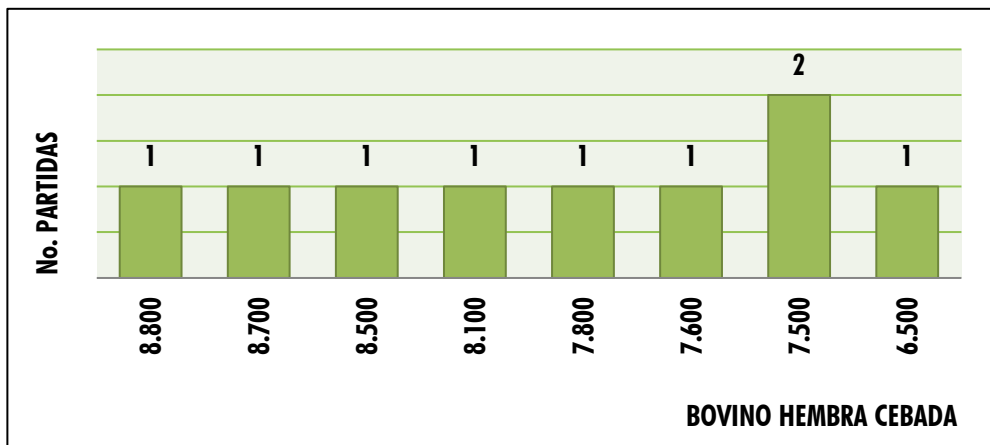
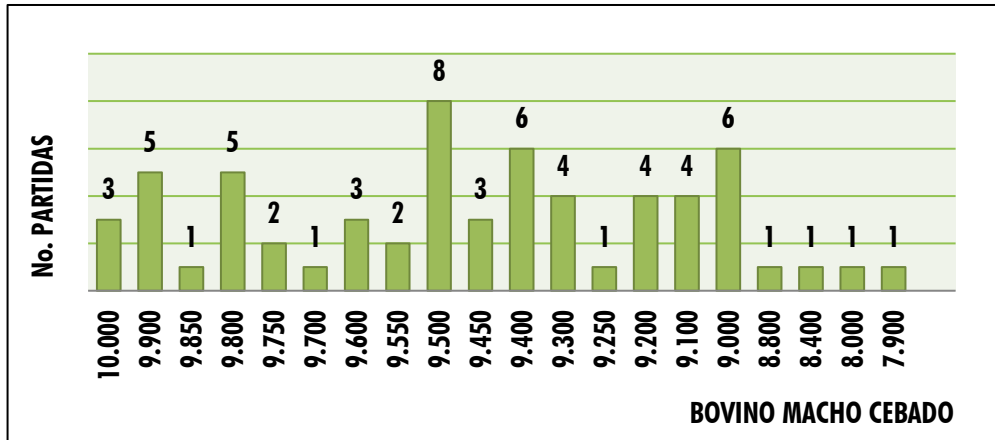
TOTAL SEMOVIENTES INGRESADOS A CENTRAL GANADERA 19.575

TOTAL INGRESOS CENTRAL GANADERA S.A.

RESUMEN	ENTRADA		
		Machos Kg. Promedio	452
TOTAL REUNION ACTUAL	19.575	Machos para Otras Plazas	713
TOTAL REUNION ANTERIOR	18.841	Hembras Kg Promedio	415
DIFERENCIA	734	Hembras para Otras Plaza	281
VARIACIÓN FERIA	Volumen %	Precios %	
Bovino Macho	13,9 Incremento	0,3 Incremento	
Bovino Hembra	4,5 Incremento	-2,7 Decremento	
Porcino Cebado	43,1 Incremento	1,7 Incremento	

SUBASTA COMERCIAL N°02 DEL 14 DE ENERO DE 2025

CATEGORÍA	NÚMERO	KILAJE	PRECIO PROMEDIO		VALOR	\$ PROME.
	ANIMALES	PROMEDIO	MÁXIMO	MÍNIMO	PROMEDIO	POR KILO
Machos de Levante 1 año	211	135	16.162	5.213	1.190.000	8.815
Machos de Levante 1½ año	85	221	9.195	6.098	1.762.941	7.977
Machos de ceba de 2 años	93	307	9.646	5.133	2.308.425	7.519
Hembras de Levante 1 año	153	140	20.982	7.467	1.291.307	9.224
Hembras de Levante 1.½ año	42	225	8.969	2.703	1.618.905	7.195
Hembras de Vientre	251	342	13.804	3.600	2.362.993	6.909
Vaca Horra	16	479	9.036	6.700	368.656	770
Vacas Paridas	22	405	8.894	5.576	2.995.455	7.396
Toros	28	526	9.125	6.200	4.293.523	8.163
Revoltura	34	192	11.358	5.544	1.543.750	8.040
Caballares	6		1.750.000	800.000	1.200.000	





ENERO

DOM LUN MAR MIÉR JUE VIE SÁB

			1	2	3	4
5	6	7	8	9	10	11
12	13	14	15	16	17	18
19	20	21	22	23	24	25
26	27	28	29	30	31	

-  SUBASTA TRADICIONAL
-  FESTIVO
-  WEBINAR

 www.centralganadera.com
    @CENTRALGANADERA

Más formación:
313 615 6882 - 322 370 5010



CENTRAL
GANADERA S.A.

Martes
21 DE ENERO
1:30 p. m.

SUBASTA
Semprepresencial



Feria de
GANADOS
de Medellín

GRA 646 #104-2

Inscripciones Abiertas

313 615 6882 - 322 370 5010



@CENTRALGANADERA



CENTRAL
GANADERA S.A.

Tarde del Gyr
Y EL BRAHMÁN ROJO



26
FEBRERO
1:30 P.M.

Feria De Ganados
DE MEDELLÍN
cra 64c # 104-2

 **INSCRIPCIONES**
3136156882
3223705010



@CENTRALGANADERA - WWW.CENTRALGANADERA.COM



CENTRAL
GANADERA S.A.

Central Ganadera y la Feria de Ganados de Medellín

le informa a sus usuarios que:
La **entrega** de los **semovientes** comercializados en la subasta tradicional, **se realiza los miércoles a partir de las 06:00 a. m.**

CONTAMOS CON SU COMPROMISO PARA BRINDARLES UN MEJOR SERVICIO



PROGRAMACIÓN 2025 SUBASTAS

FERIA DE GANADOS DE MEDELLÍN
TRADICIÓN Y PROGRESO



CENTRAL
GANADERA S.A.



SUBASTAS TRADICIONALES

INICIANDO EL 07 DE ENERO Y DURANTE
CADA MARTES DEL AÑO.



SUBASTAS ESPECIALES DEL GYR

FEBRERO 26

ABRIL 30

JUNIO 25

AGOSTO 27

NOVIEMBRE 26



SUBASTAS DE MULARES

ABRIL 02

OCTUBRE 15



SUBASTAS EQUINAS

JULIO 30

DICIEMBRE 17