

BOVINO MACHOS	N° Animales	\$ Máximo	\$ Mínimo	Promedio.
Machos Cebados Kg en pie	2.019	10.050	7.500	9.378
Machos de Levante 1 año	2	1.010.000	1.010.000	1.010.000
Machos de Levante 1 1/2 años	6	1.600.000	1.600.000	1.600.000
Machos para Ceba 2 años	1	2.300.000	2.300.000	2.300.000
Machos para Ceba 2 1/2 años	0	0	0	0
Machos (Destete)	0	0	0	0

BOVINO HEMBRA	N° Animales	\$ Máximo	\$ Mínimo	Promedio.
Hembras Cebadas Kg. pie	866	8.600	7.600	8.111
Hembras de Levante 1 año	1	1.200.000	1.200.000	1.200.000
Hembras de Levante 1 1/2 año	1	1.700.000	1.700.000	1.700.000
Hembras de Cría 2 años	0	0	0	0
Hembras de Cría 2 1/2 años	0	0	0	0
Vacas con cria (Ataos)	1	2.400.000	2.400.000	2.400.000
Vacas de Leche	4	4.200.000	3.400.000	3.800.000
Revoltura	11	3.100.000	2.800.000	2.950.000
Bovino Industrial kg en pie	187	4.900	3.500	3.781

PORCINOS	N° Animales	\$ Máximo	\$ Mínimo	Promedio.
Cerdos Cebados kg en pie	652	10.300	9.500	10.055
Cerdas Descarte kg en pie	17	6.700	5.700	6.259
Verracos Descarte kg en pie	4	4.700	4.000	4.300

EQUINOS	N° Animales	\$ Máximo	\$ Mínimo	Promedio.
Caballar Silla	18	2.800.000	1.100.000	1.778.571
Mular Silla	12	4.800.000	1.500.000	3.571.429
Para Abastos	30	950.000	700.000	850.000

PLANTA DE BENEFICIO

INGRESO DE FINCA	No. Animales	Total Sacrificio
Bovinos	2.101	4.092
Porcinos	12.665	12.665

TOTAL SEMOVIENTES INGRESADOS A CENTRAL GANADERA 18.841

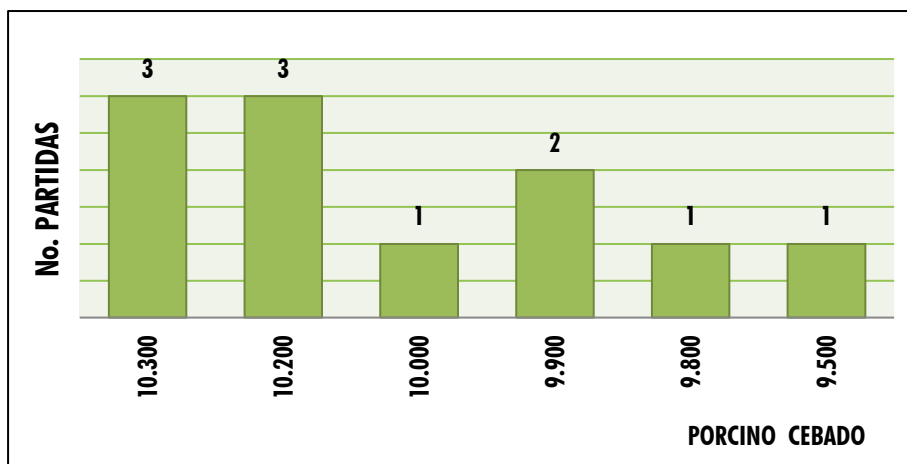
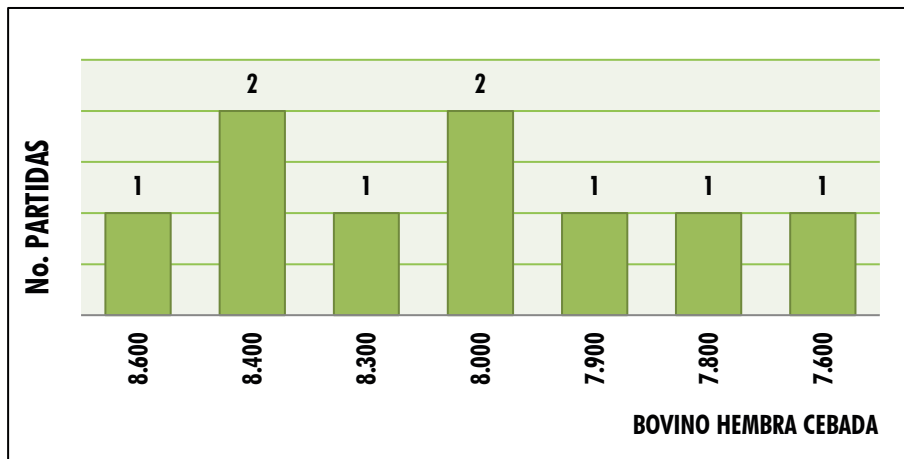
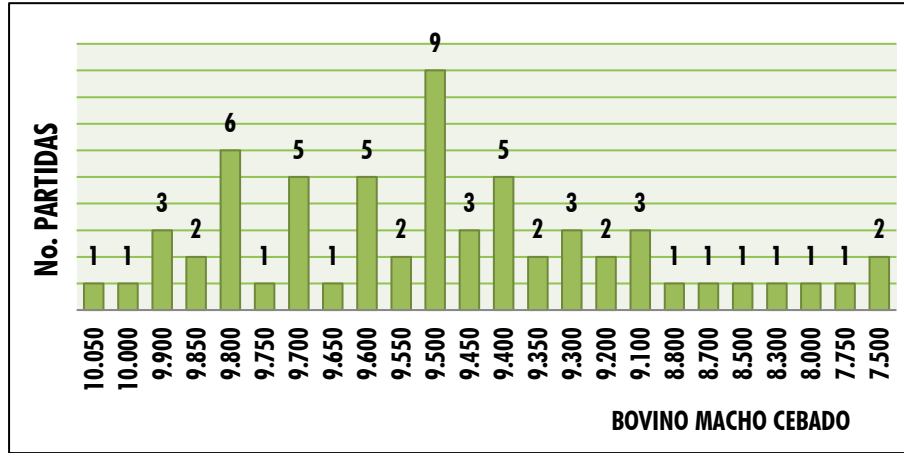
TOTAL INGRESOS CENTRAL GANADERA S.A.

RESUMEN	ENTRADA	Machos Kg. Promedio	452
TOTAL REUNION ACTUAL	18.841	Machos para Otras Plazas	626
TOTAL REUNION ANTERIOR	19.566	Hembras Kg Promedio	402
DIFERENCIA	-725	Hembras para Otras Plazas	268

VARIACIÓN FERIA	Volumen %	Precios %
Bovino Macho	-0,8 Decremento	3,3 Incremento
Bovino Hembra	31,4 Incremento	4,0 Incremento
Porcino Cebado	-19,3 Decremento	2,3 Incremento

SUBASTA COMERCIAL N°01 DEL 07 DE ENERO DE 2025

CATEGORÍAS	NÚMERO ANIMALES	KILAJE PROMEDIO	PRECIO PROMEDIO		VALOR PROMEDIO	\$ PROME. POR KILO
			MÁXIMO	MÍNIMO		
Machos de Levante 1 año	70	120	12.097	1.892	1.005.571	8.380
Machos de Levante 1 ½ año	13	232	9.234	6.452	1.588.462	6.847
Machos de ceba de 2 años	37	314	8.845	5.400	2.339.941	7.452
Hembras de Levante 1 año	65	129	32.143	3.316	1.166.462	9.042
Hembras de Levante 1.½ año	23	239	9.565	5.652	1.719.130	7.193
Hembras de Vientre	139	352	11.429	3.000	2.311.978	6.568
Vaca Horra	15	495	9.130	4.867	3.296.533	6.660
Vacas Paridas	11	442	8.451	6.061	3.068.182	6.942
Toros	11	487	8.500	7.300	3.068.182	6.300
Revoltura	22	143	8.989	7.273	1.543.750	10.795
Caballares	2		1.600.000	1.400.000	1.500.000	-
Mulares	7		2.400.000	800.000	1.600.000	-
Asnal	1		750.000	750.000	750.000	-





ENERO

DOM LUN MAR MIÉR JUE VIE SÁB

			1	2	3	4
5	6	7	8	9	10	11
12	13	14	15	16	17	18
19	20	21	22	23	24	25
26	27	28	29	30	31	

- SUBASTA TRADICIONAL
- FESTIVO
- WEBINAR

www.centralganadera.com
 @CENTRALGANADERA

Más formación:
313 615 6882 - 322 370 5010



Martes
14 DE
enero
1:30 P. M.

Feria de
GANADOS
de Medellín
CRA 64C #104-2

 *Inscripciones Abiertas*

313 615 6882 - 322 370 5010

    **@CENTRALGANADERA**
WWW.CENTRALGANADERA.COM



Tarde del Gyr
Y EL BRAHMÁN ROJO

26
FEBRERO
1:30 P.M.

Feria De Ganados
DE MEDELLÍN
cra 64c # 104-2

 **INSCRIPCIONES**
3136156882
3223705010



@CENTRALGANADERA - WWW.CENTRALGANADERA.COM



CENTRAL
GANADERA S.A.

Central Ganadera y la Feria de Ganados de Medellín

le informa a sus usuarios que:
La **entrega** de los **semovientes** comercializados en la subasta tradicional, **se realiza los miércoles a partir de las 06:00 a. m.**

CONTAMOS CON SU COMPROMISO PARA BRINDARLES UN MEJOR SERVICIO



PROGRAMACIÓN 2025 SUBASTAS

FERIA DE GANADOS DE MEDELLÍN
TRADICIÓN Y PROGRESO



SUBASTAS TRADICIONALES

INICIANDO EL 07 DE ENERO Y DURANTE
CADA MARTES DEL AÑO.



SUBASTAS ESPECIALES DEL GYR

FEBRERO 26

ABRIL 30

JUNIO 25

AGOSTO 27

NOVIEMBRE 26



SUBASTAS DE MULARES

ABRIL 02

OCTUBRE 15



SUBASTAS EQUINAS

JULIO 30

DICIEMBRE 17