

PRECIOS OFICIALES 2024

# BOLETÍN N° 51

16 AL 20 DEDICIEMBRE

FERIA DE GANADOS DE MEDELLÍN

TRADICIÓN Y PROGRESO



CENTRAL  
GANADERA S.A.

BOVINO MACHOS	N°Animales	\$ Máximo	\$ Mínimo	Promedio Po.
Machos Cebados Kg en pie	2.747	9.700	8.100	9.334
Machos de Levante 1 año	275	2.050.000	1.900.000	1.964.364
Machos de Levante 1 1/2años	66	2.420.000	2.420.000	2.420.000
Machos para Ceba 2 años	60	2.700.000	2.700.000	2.700.000
Machos para Ceba 2 1/2 años	0	0	0	0
Machos (Destete)	252	1.500.000	1.200.000	1.386.667
BOVINO HEMBRA	N°Animales	\$ Máximo	\$ Mínimo	Promedio Po.
Hembras Cebadas Kg. pie	1.286	8.600	6.500	7.400
Hembras de Levante 1 año	26	1.300.000	1.300.000	1.300.000
Hembras de Levante 1 1/2año	41	1.665.000	1.420.800	1.538.000
Hembras de Cría 2 años	60	2.200.000	2.100.000	2.133.333
Hembras de Cría 2 1/2 años	0	0	0	0
Vacas con cria (Ataos)	15	3.712.540	2.725.000	3.047.000
Vacas de Leche	5	4.600.000	3.700.000	4.237.500
Revoltura	8	2.900.000	2.500.000	2.700.000
Bovino Industrial kg en pie	181	6.500	3.600	4.675
PORCINOS	N°Animales	\$ Máximo	\$ Mínimo	Promedio Po.
Cerdos Cebados kg en pie	1362	10.800	9.400	10.487
Cerdas Descarte kg en pie	16	6.800	5.800	6.413
Verracos Descarte kg en pie	3	5.500	5.000	5.333
EQUINOS	N°Animales	\$ Máximo	\$ Mínimo	Promedio Po.
Caballar Silla	34	5.200.000	1.000.000	2.527.778
Mular Silla	23	1.700.000	1.300.000	1.500.000
Para Abastos	57	850.000	700.000	775.000
PLANTA DE BENEFICIO				
INGRESO DE FINCA	No. Animales	Total Sacrificio		
Bovinos	2.330	5.113		
Porcinos	16.791	16.791		
TOTAL SEMOVIENTES INGRESADOS A CENTRAL GANADERA 26.159				



PRECIOS OFICIALES 2024  
**BOLETÍN N° 51**  
 16 AL 20 DEDICIEMBRE  
 FERIA DE GANADOS DE MEDELLÍN  
 TRADICIÓN Y PROGRESO

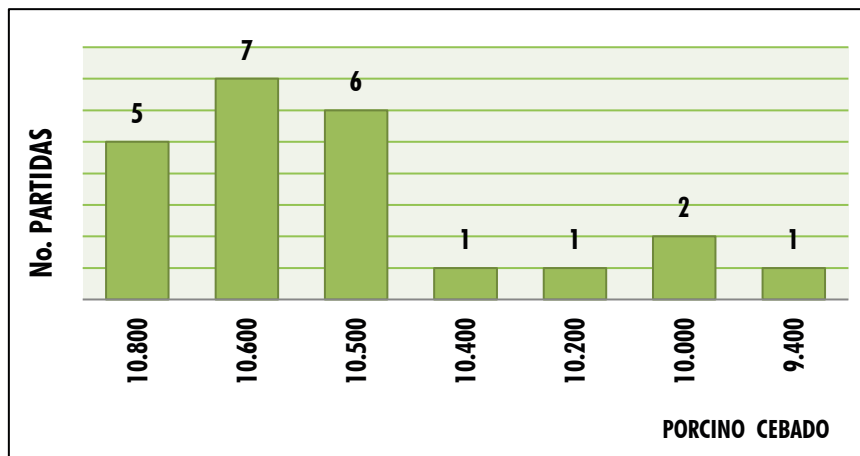
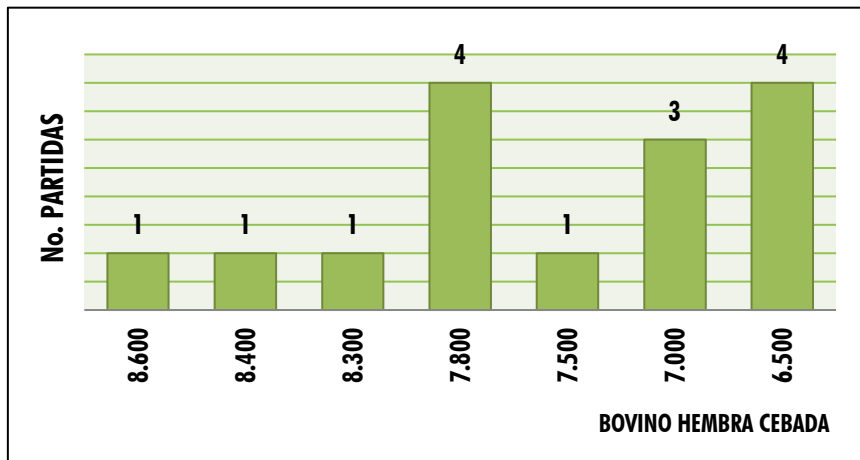
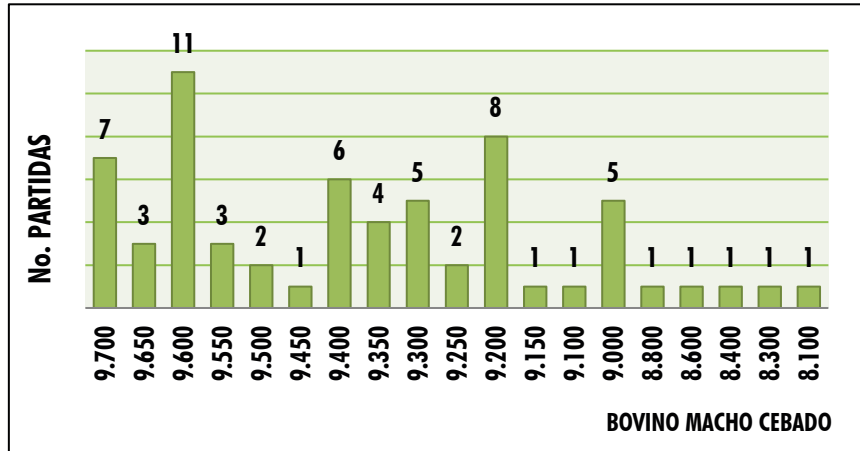


TOTAL INGRESOS CENTRAL GANADERA S.A.			
RESUMEN	ENTRADA	Machos Kg. Promedio	455
TOTAL REUNION ACTUAL	26.159	Machos para Otras Plazas	852
TOTAL REUNION ANTERIOR	24.820	Hembras Kg Promedio	408
DIFERENCIA	1.339	Hembras para Otras Plazas	399
VARIACIÓN FERIA	Volumen %	Precios %	
Bovino Macho	5,2 Incremento	0,9 Incremento	
Bovino Hembra	25,7 Incremento	-5,0 Decremento	
Porcino Cebado	30,3 Incremento	3,4 Incremento	

SUBASTA COMERCIAL Y ESPECIAL EQUINA N°58 y 59 DEL 17 Y 18 DE DICIEMBRE DE 2024							
CATEGORÍA	NÚMERO ANIMALES	KILAJE PROMEDIO	PRECIO PROMEDIO MÁXIMO	PRECIO PROMEDIO MÍNIMO	VALOR PROMEDIO	\$ PROME. POR KILO	
Machos de Levante 1 año	87	142	11.468	6.365	1.172.989	8.260	
Machos de Levante 1½ año	24	217	8.395	6.878	1.634.583	7.533	
Machos de ceba de 2 años	102	321	9.055	6.000	2.365.011	7.368	
Hembras de Levante 1 año	122	146	18.571	6.438	1.268.197	8.686	
Hembras de Levante 1.½ año	41	222	11.138	6.878	1.537.805	6.927	
Hembras de Vientre	135	356	12.577	5.475	2.485.929	6.983	
Vaca Horra	12	494	9.503	5.550	3.492.479	7.070	
Vacas Paridas	15	436	8.515	6.250	3.046.667	6.988	
Toros	10	513	9.864	6.500	4.187.855	8.163	
Revoltura	12	201	7.716	7.595	1.543.750	7.680	
Bufalino	6	262	6.774	5.762	1.600.000	6.107	
Caballar	102		23.000.000	900.000			
Mular	45		15.000.000	1.100.000			
Burro	8		5.600.000	600.000			



PRECIOS OFICIALES 2024  
**BOLETÍN N° 51**  
 16 AL 20 DEDICIEMBRE  
 FERIA DE GANADOS DE MEDELLÍN  
 TRADICIÓN Y PROGRESO





# ENERO

DOM LUN MAR MIÉR JUE VIE SÁB

			1	2	3	4
5	6	7	8	9	10	11
12	13	14	15	16	17	18
19	20	21	22	23	24	25
26	27	28	29	30	31	

- SUBASTA TRADICIONAL
- FESTIVO
- WEBINAR

[www.centralganadera.com](http://www.centralganadera.com)  
 @CENTRALGANADERA

*Más formación:*  
**313 615 6882 - 322 370 5010**



# PROGRAMACIÓN 2025 SUBASTAS

FERIA DE GANADOS DE MEDELLÍN  
TRADICIÓN Y PROGRESO



## SUBASTAS TRADICIONALES

INICIANDO EL 07 DE ENERO Y DURANTE  
CADA MARTES DEL AÑO.



## SUBASTAS ESPECIALES DEL GYR

FEBRERO 26

ABRIL 30

JUNIO 25

AGOSTO 27

NOVIEMBRE 26



## SUBASTAS DE MULARES

ABRIL 02

OCTUBRE 15



## SUBASTAS EQUINAS

JULIO 30

DICIEMBRE 17