

PRECIOS OFICIALES 2024

# BOLETÍN N° 40

30 DE SEP. AL 04 DE OCT.

FERIA DE GANADOS DE MEDELLÍN  
TRADICIÓN Y PROGRESO



CENTRAL  
GANADERA S.A.

BOVINO MACHOS	N° Animales	\$ Máximo	\$ Mínimo	Promedio.
Machos Cebados Kg en pie	2.279	9.700	7.900	9.223
Machos de Levante 1 año	300	2.200.000	1.500.000	1.901.333
Machos de Levante 1 1/2años	175	2.320.000	1.900.000	2.108.571
Machos para Ceba 2 años	84	2.690.000	2.400.000	2.538.095
Machos para Ceba 2 1/2 años	0	0	0	0
Machos (Destete)	460	1.800.000	1.000.000	1.417.391
BOVINO HEMBRA	N° Animales	\$ Máximo	\$ Mínimo	Promedio.
Hembras Cebadas Kg. pie	1.186	8.500	7.200	8.000
Hembras de Levante 1 año	186	1.550.000	1.200.000	1.369.355
Hembras de Levante 1 1/2año	60	1.400.000	1.400.000	1.400.000
Hembras de Cría 2 años	218	2.671.400	2.176.200	2.475.000
Hembras de Cría 2 1/2 años	0	0	0	0
Vacas con cria (Ataos)	20	5.281.122	2.896.800	3.094.000
Vacas de Leche	3	5.500.000	3.800.000	4.820.000
Revoltura	24	2.800.000	1.500.000	2.300.000
Bovino Industrial kg en pie	237	6.300	3.550	4.744
PORCINOS	N° Animales	\$ Máximo	\$ Mínimo	Promedio.
Cerdos Cebados kg en pie	424	9.000	7.500	8.289
Cerdas Descarte kg en pie	394	5.500	4.000	4.944
Verracos Descarte kg en pie	4	4.000	3.200	3.550
EQUINOS	N° Animales	\$ Máximo	\$ Mínimo	Promedio.
Caballar Silla	28	2.500.000	1.200.000	1.800.000
Mular Silla	19	2.800.000	500.000	1.933.333
Para Abastos	47	900.000	600.000	714.286
PLANTA DE BENEFICIO				
INGRESO DE FINCA	No. Animales	Total Sacrificio		
Bovinos	1.787	4.247		
Porcinos	14.750	14.750		
<b>TOTAL SEMOVIENTES INGRESADOS A CENTRAL GANADERA 23.301</b>				



PRECIOS OFICIALES 2024

# BOLETÍN N° 40

30 DE SEP. AL 04 DE OCT.

FERIA DE GANADOS DE MEDELLÍN  
TRADICIÓN Y PROGRESO



CENTRAL  
GANADERA S.A.

## TOTAL INGRESOS CENTRAL GANADERA S.A.

RESUMEN	ENTRADA	Machos Kg. Promedio	
TOTAL REUNION ACTUAL	23.301	Machos para Otras Plazas	466
TOTAL REUNION ANTERIOR	23.857	Hembras Kg Promedio	661
DIFERENCIA	-557	Hembras para Otras Plazas	413
			344
VARIACIÓN FERIA		Volumen %	Precios %
Bovino Macho	-16,6	Decremento	2,3 Incremento
Bovino Hembra	12,7	Incremento	4,8 Incremento
Porcino Cebado	-63,6	Decremento	-1,7 Decremento

## SUBASTA COMERCIAL N°45 DEL 01 DE OCTUBRE DE 2024

CATEGORÍAS	NÚMERO ANIMALES	KILAJE PROMEDIO	PRECIO PROMEDIO		VALOR PROMEDIO	\$ PROME. POR KILO
			MÁXIMO	MÍNIMO		
Machos de Levante 1 año	298	130	15.267	6.531	1.145.101	8.808
Machos de Levante 1½ año	56	220	10.417	5.716	1.670.714	7.594
Machos de ceba de 2 años	92	311	9.808	5.515	2.238.577	7.198
Hembras de Levante 1 año	290	136	25.000	5.659	1.138.000	8.368
Hembras de Levante 1.½ año	73	226	14.146	5.873	1.631.441	7.219
Hembras de Vientre	218	361	15.234	4.381	2.475.475	6.857
Vaca Horra	32	494	10.177	4.032	3.332.872	6.747
Vacas Paridas	20	426	12.397	5.447	3.094.500	7.264
Toros	1	554	7.401	7.401	4.100.000	7.401
Revoltura	32	133	10.805	6.540	1.108.125	8.332
Caballares	5		2.200.000	700.000		
Mulares	6		1.800.000	850.000		
Asnales	2		1.100.000	800.000		



PRECIOS OFICIALES 2024

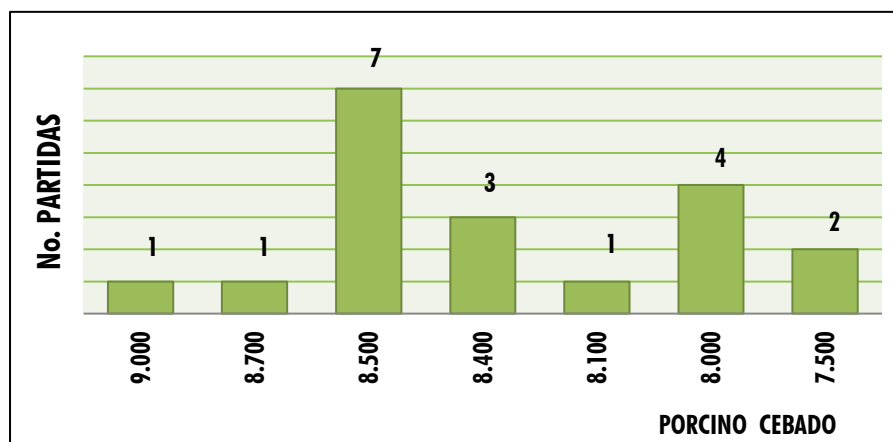
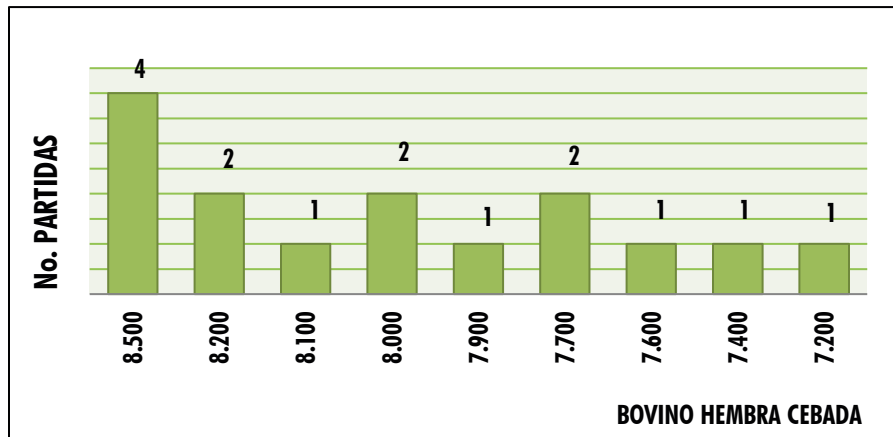
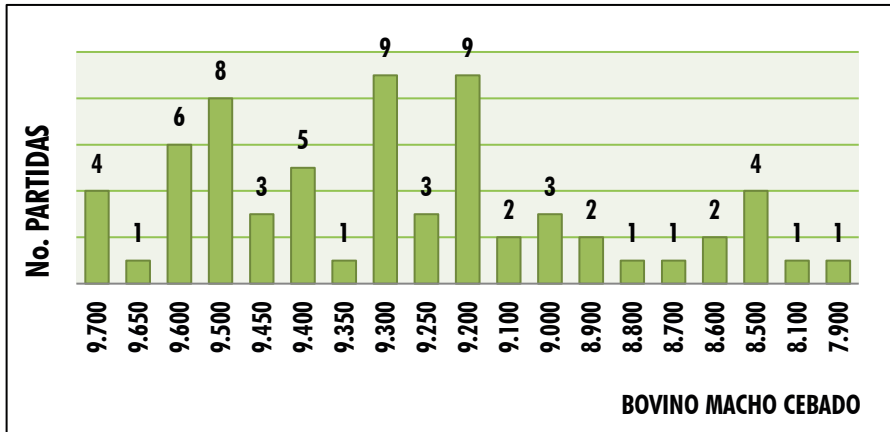
# BOLETÍN N° 40

30 DE SEP. AL 04 DE OCT.

FERIA DE GANADOS DE MEDELLÍN  
TRADICIÓN Y PROGRESO



CENTRAL  
GANADERA S.A.







# OCTUBRE

DOM	LUN	MAR	MIÉR	JUE	VIE	SÁB
		1	2	3	4	5
6	7	8	9	10	11	12
13	14	15	16	17	18	19
20	21	22	23	24	25	26
27	28	29	30	31		

 FESTIVO

 SUBASTA TRADICIONAL

 WEBINAR

 SUBASTA ESPECIAL

*Más Información:*

**313 615 6882 - 322 370 5010**

 [www.centralganadera.com](http://www.centralganadera.com)  
    @CENTRALGANADERA





CENTRAL  
GANADERA

MARTES  
**08 DE**  
*Octubre*  
1:30 P. M.



SUBASTA  
SEMIPRESENCIAL



*Feria de*

**GANADOS DE MEDELLÍN**

INSCRIPCIONES ABIERTAS



@CENTRALGANADERA



313 615 6882  
322 370 5010



SECTOR SUBASTA



SEGUNDA SUBASTA ESPECIAL

# MULARES Y ASNALES

Feria de  
**GANADOS**  
*De Medellín*

CRA 64C #104-2 (Sector Subasta)

30  
Octubre

1:30 P.M.

Inscripciones

313 615 6882 - 322 370 5010



@CENTRALGANADERA

WWW.CENTRALGANADERA.COM

