

PRECIOS OFICIALES 2024

BOLETÍN N° 39

23 AL 27 DE SEPTIEMBRE

FERIA DE GANADOS DE MEDELLÍN
TRADICIÓN Y PROGRESO



CENTRAL
GANADERA S.A.

BOVINO MACHOS	N° Animales	\$ Máximo	\$ Mínimo	Promedio.
Machos Cebados Kg en pie	2.732	9.650	7.700	9.011
Machos de Levante 1 año	480	2.600.000	1.700.000	2.030.000
Machos de Levante 1 1/2 años	340	2.720.000	1.900.000	2.235.294
Machos para Ceba 2 años	162	2.743.500	2.232.000	2.371.000
Machos para Ceba 2 1/2 años	0	0	0	0
Machos (Destete)	226	1.490.000	1.200.000	1.407.080

BOVINO HEMBRA	N° Animales	\$ Máximo	\$ Mínimo	Promedio.
Hembras Cebadas Kg. pie	1.052	8.300	6.700	7.633
Hembras de Levante 1 año	198	1.320.000	1.250.000	1.288.889
Hembras de Levante 1 1/2 año	69	1.763.300	1.511.400	1.584.000
Hembras de Cría 2 años	60	2.230.000	2.230.000	2.230.000
Hembras de Cría 2 1/2 años	0	0	0	0
Vacas con cria (Ataos)	27	3.742.836	2.769.000	2.954.000
Vacas de Leche	1	4.500.000	3.700.000	3.916.667
Revoltura	25	1.800.000	1.500.000	1.680.000
Bovino Industrial kg en pie	154	6.400	3.550	4.390

PORCINOS	N° Animales	\$ Máximo	\$ Mínimo	Promedio.
Cerdos Cebados kg en pie	1165	9.000	8.200	8.435
Cerdas Descarte kg en pie	20	5.600	4.400	5.080
Verracos Descarte kg en pie	4	4.200	3.500	3.750

EQUINOS	N° Animales	\$ Máximo	\$ Mínimo	Promedio.
Caballar Silla	23	2.000.000	1.500.000	1.780.000
Mular Silla	15	2.500.000	1.800.000	2.100.000
Para Abastos	39	900.000	100.000	675.000

PLANTA DE BENEFICIO

INGRESO DE FINCA	No. Animales	Total Sacrificio
Bovinos	2.061	4.540
Porcinos	14.541	14.541

TOTAL SEMOVIENTES INGRESADOS A CENTRAL GANADERA 23.857



PRECIOS OFICIALES 2024

BOLETÍN N° 39

23 AL 27 DE SEPTIEMBRE

FERIA DE GANADOS DE MEDELLÍN

TRADICIÓN Y PROGRESO



CENTRAL
GANADERA S.A.

TOTAL INGRESOS CENTRAL GANADERA S.A.

RESUMEN	ENTRADA	Machos Kg. Promedio	453
TOTAL REUNION ACTUAL	23.857	Machos para Otras Plazas	943
TOTAL REUNION ANTERIOR	22.617	Hembras Kg Promedio	406
DIFERENCIA	1.241	Hembras para Otras Plazas	363
VARIACIÓN FERIA	Volumen %	Precios %	
Bovino Macho	12,6 Incremento	-3,0 Decremento	
Bovino Hembra	11,1 Incremento	3,5 Incremento	
Porcino Cebado	65,0 Incremento	1,5 Incremento	

SUBASTA COMERCIAL N°44 DEL 24 DE SEPTIEMBRE DE 2024

CATEGORÍAS	NÚMERO ANIMALES	KILAJE PROMEDIO	PRECIO PROMEDIO		VALOR PROMEDIO	\$ PROME. POR KILO
			MÁXIMO	MÍNIMO		
Machos de Levante 1 año	128	149	13.816	6.250	1.307.969	8.778
Machos de Levante 1½ año	73	221	9.622	6.244	1.804.384	8.165
Machos de ceba de 2 años	162	310	10.476	5.694	2.371.419	7.650
Hembras de Levante 1 año	103	146	26.220	5.545	1.322.330	9.057
Hembras de Levante 1.½ año	69	229	10.887	5.381	1.583.860	6.916
Hembras de Vientre	213	347	12.663	4.900	2.353.592	6.783
Vaca Horra	30	483	9.184	4.889	3.232.043	6.692
Vacas Paridas	27	426	8.786	4.759	2.953.704	6.934
Toros	8	528	8.079	6.638	3.981.788	7.541
Revoltura	18	177	13.072	6.588	1.487.500	8.404
Caballares	4		2.100.000	1.100.000		
Mulares	3		1.600.000	1.300.000		
Caprinos	12	32	4.062	4.062	130.000	4.062



PRECIOS OFICIALES 2024

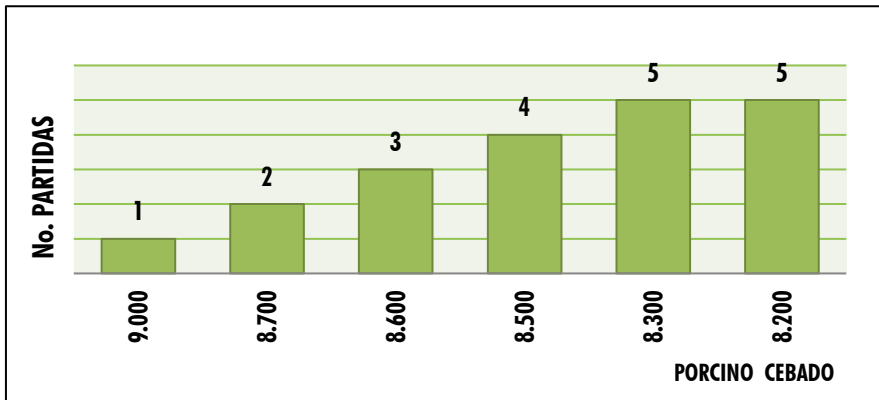
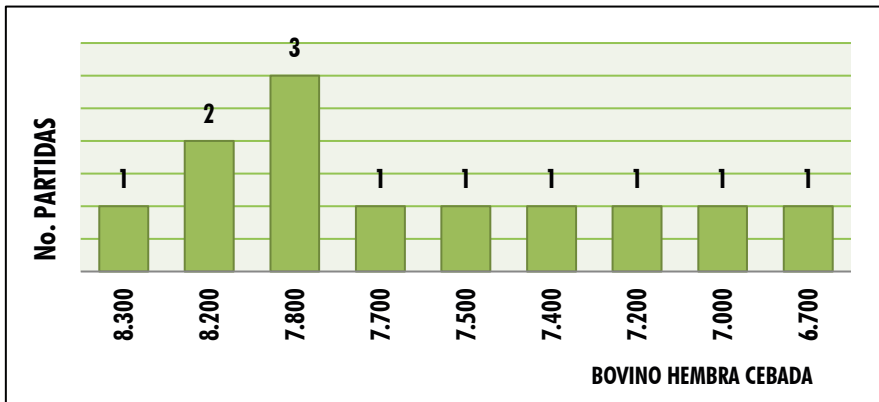
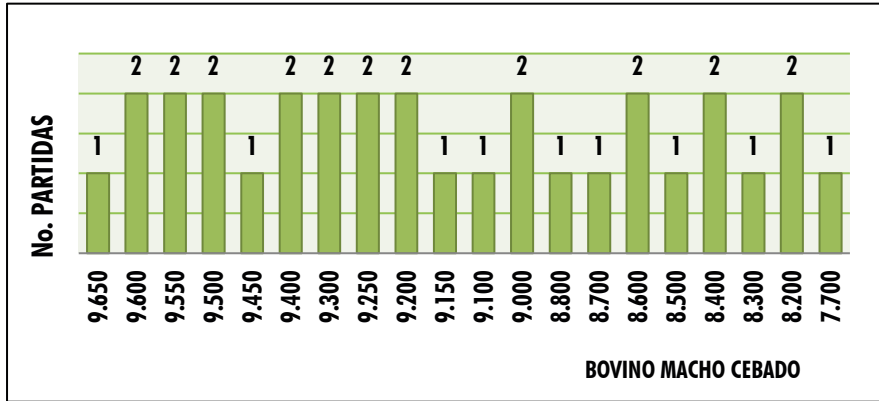
BOLETÍN N° 39

23 AL 27 DE SEPTIEMBRE

FERIA DE GANADOS DE MEDELLÍN
TRADICIÓN Y PROGRESO



CENTRAL
GANADERA S.A.





OCTUBRE

DOM LUN MAR MIÉR JUE VIE SÁB

-  FESTIVO
-  SUBASTA TRADICIONAL
-  WEBINAR
-  SUBASTA ESPECIAL

			1	2	3	4	5
6	7	8	9	10	11	12	
13	14	15	16	17	18	19	
20	21	22	23	24	25	26	
27	28	29	30	31			

Más Información:

313 615 6882 - 322 370 5010

www.centralganadera.com
 @CENTRALGANADERA

MARTES
01 DE
Octubre
1:30 P. M.



FERIA DE GANADOS DE MEDELLÍN

INSCRIPCIONES ABIERTAS



313 615 6882
322 370 5010



SECTOR SUBASTA

SEGUNDA SUBASTA ESPECIAL

MULARES Y ASNALES

Feria de
GANADOS
De Medellín

CRA 64C #104-2 (Sector Subasta)

Octubre
30

1:30 P.M.

Inscripciones

313 615 6882 - 322 370 5010



@CENTRALGANADERA
WWW.CENTRALGANADERA.COM

