

PRECIOS OFICIALES 2024

BOLETÍN N° 37

09 AL 13 DE SEPTIEMBRE

FERIA DE GANADOS DE MEDELLÍN
TRADICIÓN Y PROGRESO



CENTRAL
GANADERA S.A.

BOVINO MACHOS	N° Animales	\$ Máximo	\$ Mínimo	Promedio.
Machos Cebados Kg en pie	2.006	9.900	8.200	9.428
Machos de Levante 1 año	132	1.600.000	1.000.000	1.324.242
Machos de Levante 1 1/2 años	16	2.200.000	2.200.000	2.200.000
Machos para Ceba 2 años	40	2.700.000	2.700.000	2.700.000
Machos para Ceba 2 1/2 años	0	0	0	0
Machos (Destete)	90	1.500.000	1.280.000	1.393.333

BOVINO HEMBRA	N° Animales	\$ Máximo	\$ Mínimo	Promedio.
Hembras Cebadas Kg. pie	1.037	8.860	6.800	7.891
Hembras de Levante 1 año	105	1.400.000	1.200.000	1.314.286
Hembras de Levante 1 1/2 año	30	1.806.300	1.538.700	1.658.000
Hembras de Cría 2 años	0	0	0	0
Hembras de Cría 2 1/2 años	166	2.712.500	2.170.000	2.473.000
Vacas con cria (Ataos)	13	4.906.853	2.767.100	2.889.000
Vacas de Leche	15	5.600.000	4.300.000	5.058.333
Revoltura	29	3.800.000	3.200.000	3.487.500
Bovino Industrial kg en pie	201	6.100	3.250	4.177

PORCINOS	N° Animales	\$ Máximo	\$ Mínimo	Promedio.
Cerdos Cebados kg en pie	751	9.000	7.200	8.559
Cerdas Descarte kg en pie	289	5.800	4.300	5.098
Verracos Descarte kg en pie	5	4.100	2.500	3.660

EQUINOS	N° Animales	\$ Máximo	\$ Mínimo	Promedio.
Caballar Silla	28	4.900.000	1.100.000	2.247.368
Mular Silla	18	3.500.000	1.400.000	2.300.000
Para Abastos	46	850.000	650.000	750.000

PLANTA DE BENEFICIO

INGRESO DE FINCA	No. Animales	Total Sacrificio
Bovinos	2.162	4.323
Porcinos	14.376	14.376

TOTAL SEMOVIENTES INGRESADOS A CENTRAL GANADERA 21.820



PRECIOS OFICIALES 2024
BOLETÍN N° 37
 09 AL 13 DE SEPTIEMBRE
 FERIA DE GANADOS DE MEDELLÍN
 TRADICIÓN Y PROGRESO



TOTAL INGRESOS CENTRAL GANADERA S.A.			
RESUMEN	ENTRADA		
		Machos Kg. Promedio	459
TOTAL REUNION ACTUAL	21.820	Machos para Otras Plazas	782
TOTAL REUNION ANTERIOR	21.904	Hembras Kg Promedio	410
DIFERENCIA	-83	Hembras para Otras Plazas	404
VARIACIÓN FERIA	Volumen %	Precios %	
Bovino Macho	-10,9	Decremento	0,3 Incremento
Bovino Hembra	-3,7	Decremento	-2,1 Decremento
Porcino Cebado	21,7	Incremento	1,9 Incremento

SUBASTA COMERCIAL N°42 DEL 10 DE SEPTIEMBRE DE 2024						
CATEGORÍAS	NÚMERO	KILAJE	PRECIO PROMEDIO		VALOR	\$ PROME.
	ANIMALES	PROMEDIO	MÁXIMO	MÍNIMO	PROMEDIO	POR KILO
Machos de Levante 1 año	152	148	13.023	6.167	1.330.263	8.988
Machos de Levante 1½ año	36	222	9.332	5.268	1.676.389	7.551
Machos de ceba de 2 años	134	307	12.330	6.200	2.531.867	8.247
Hembras de Levante 1 año	86	136	21.481	5.274	1.307.442	9.614
Hembras de Levante 1.½ año	30	223	10.837	6.268	1.658.203	7.436
Hembras de Vientre	166	350	11.852	4.600	2.473.463	7.067
Vaca Horra	9	486	8.278	6.304	3.484.317	7.169
Vacas Paridas	1	413	11.881	5.313	2.891.462	7.001
Toros	12	529	9.014	7.150	4.439.141	8.392
Revoltura	15	147	21.277	5.488	1.443.687	9.821
Caballar	8		2.700.000	1.100.000		
Mular	5		1.500.000	850.000		



PRECIOS OFICIALES 2024

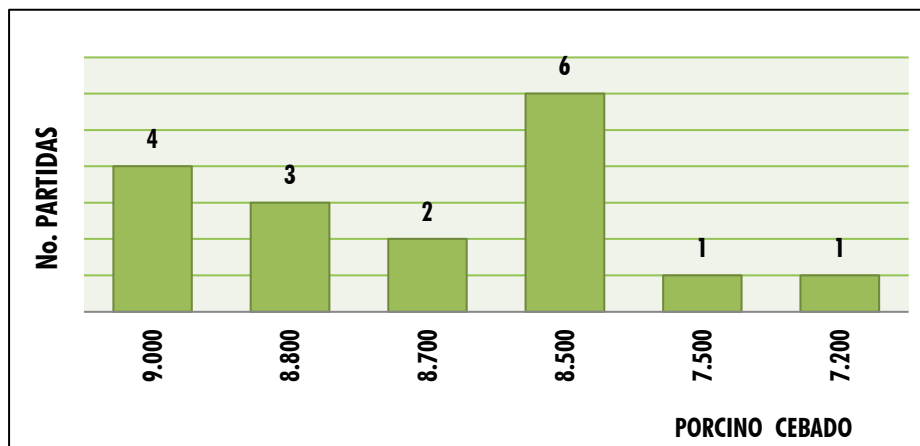
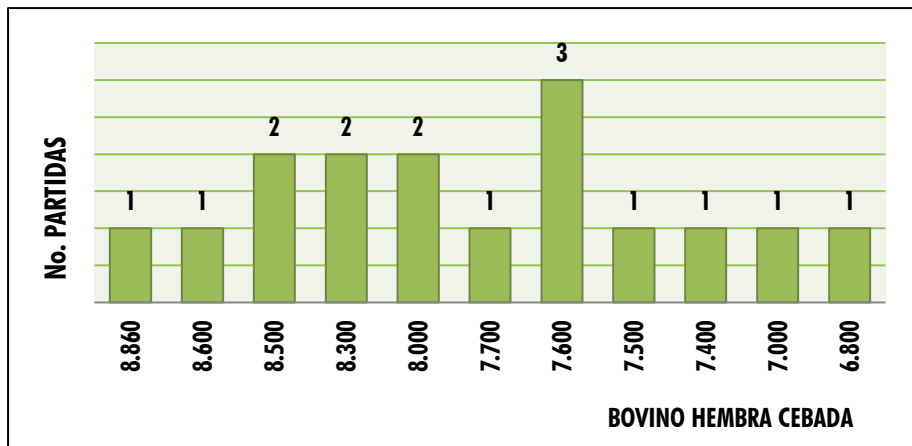
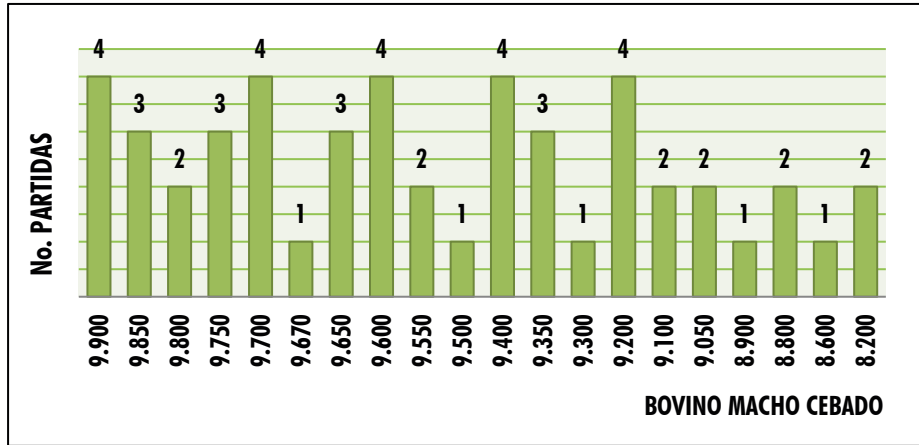
BOLETÍN N° 37

09 AL 13 DE SEPTIEMBRE

FERIA DE GANADOS DE MEDELLÍN
TRADICIÓN Y PROGRESO



CENTRAL
GANADERA S.A.





Martes
17 DE SEPTIEMBRE
1:30 P. M.



SUBASTA TRADICIONAL

INSCRIPCIONES ABIERTAS



313 615 6882
322 370 5010

Feria de
GANADOS
De Medellín



SEGUNDA SUBASTA ESPECIAL

MULARES Y ASNALES

Feria de
GANADOS
De Medellín

CRA 64C #104-2 (Sector Subasta)

Octubre
30

1:30 P. M.

Inscripciones

313 615 6882 - 322 370 5010



@CENTRALGANADERA

WWW.CENTRALGANADERA.COM



CENTRAL
GANADERA S.A.



ASMULARES
ASOCIACIÓN COLGABANEROS, ERIZOS
DE ASNOS Y MULARES



CENTRAL
GANADERA S.A.

WWW.CENTRALGANADERA.COM

@CENTRALGANADERA



DINÁMICA
COMERCIAL
DE LA FERIA DE
GANADOS
DE MEDELLÍN

JUEVES

26

Septiembre

11:00 A. M.



PONENTE: *Andrés Salazar Gómez*

PERFIL:

- Coordinador Comercial de la Central Ganadera
- Zootecnista.

EN VIVO EN NUESTRO CANAL DE YOUTUBE

