

PRECIOS OFICIALES 2024

BOLETÍN N° 36

02 AL 06 DE SEPTIEMBRE

FERIA DE GANADOS DE MEDELLÍN

TRADICIÓN Y PROGRESO



CENTRAL
GANADERA S.A.

BOVINO MACHOS	N° Animales	\$ Máximo	\$ Mínimo	Promedio.
Machos Cebados Kg en pie	2.252	9.800	7.400	9.398
Machos de Levante 1 año	209	2.000.000	1.800.000	1.876.077
Machos de Levante 1 1/2 años	21	2.088.024	1.710.000	1.925.000
Machos para Ceba 2 años	60	2.720.000	2.720.000	2.720.000
Machos para Ceba 2 1/2 años	0	0	0	0
Machos (Destete)	140	1.600.000	1.450.000	1.535.714

BOVINO HEMBRA	N° Animales	\$ Máximo	\$ Mínimo	Promedio.
Hembras Cebadas Kg. pie	1.077	8.500	7.600	8.060
Hembras de Levante 1 año	42	1.130.000	1.020.000	1.098.571
Hembras de Levante 1 1/2 año	23	1.856.400	1.540.500	1.700.000
Hembras de Cría 2 años	60	1.900.000	1.900.000	1.900.000
Hembras de Cría 2 1/2 años	173	2.613.600	2.188.600	2.353.000
Vacas con cria (Ataos)	19	4.441.884	2.710.500	3.295.000
Vacas de Leche	2	5.200.000	4.500.000	4.900.000
Revoltura	15	3.500.000	3.200.000	3.350.000
Bovino Industrial kg en pie	286	6.200	3.550	4.795

PORCINOS	N° Animales	\$ Máximo	\$ Mínimo	Promedio.
Cerdos Cebados kg en pie	617	9.000	7.600	8.400
Cerdas Descarte kg en pie	304	5.400	4.300	4.795
Verracos Descarte kg en pie	6	4.000	3.500	3.917

EQUINOS	N° Animales	\$ Máximo	\$ Mínimo	Promedio.
Caballar Silla	33	2.500.000	1.100.000	1.663.636
Mular Silla	22	1.800.000	1.200.000	1.500.000
Para Abastos	55	950.000	650.000	816.667

PLANTA DE BENEFICIO

INGRESO DE FINCA	No. Animales	Total Sacrificio
Bovinos	1.977	4.407
Porcinos	14.427	14.427

TOTAL SEMOVIENTES INGRESADOS A CENTRAL GANADERA 21.904



PRECIOS OFICIALES 2024

BOLETÍN N° 36

02 AL 06 DE SEPTIEMBRE

FERIA DE GANADOS DE MEDELLÍN

TRADICIÓN Y PROGRESO



CENTRAL
GANADERA S.A.

TOTAL INGRESOS CENTRAL GANADERA S.A.

RESUMEN	ENTRADA	Machos Kg. Promedio	461
TOTAL REUNION ACTUAL	21.904	Machos para Otras Plazas	833
TOTAL REUNION ANTERIOR	24.202	Hembras Kg Promedio	411
DIFERENCIA	-2.298	Hembras para Otras Plazas	398
VARIACIÓN FERIA	Volumen %	Precios %	
Bovino Macho	-10,4	Decremento	2,6 Incremento
Bovino Hembra	4,2	Incremento	4,7 Incremento
Porcino Cebado	-24,7	Decremento	-1,6 Decremento

SUBASTA COMERCIAL N°41 DEL 03 DE SEPTIEMBRE DE 2024

CATEGORÍAS	NÚMERO ANIMALES	KILAJE PROMEDIO	PRECIO PROMEDIO MÁXIMO	PRECIO PROMEDIO MÍNIMO	VALOR PROMEDIO	\$ PROME. POR KILO
Machos de Levante 1 año	141	127	14.885	6.806	1.205.532	9.492
Machos de Levante 1½ año	21	228	9.158	6.098	1.662.857	7.293
Machos de ceba de 2 años	31	314	8.507	6.200	2.371.587	7.553
Hembras de Levante 1 año	129	114	16.216	6.257	1.102.016	9.667
Hembras de Levante 1.½ año	23	237	18.219	5.709	1.699.504	7.171
Hembras de Vientre	173	353	10.896	4.650	2.353.433	6.667
Vaca Horra	11	494	9.091	5.199	3.210.909	6.500
Vacas Paridas	19	417	10.652	6.284	3.294.737	7.901
Toros	6	528	8.400	6.800	3.985.533	7.548
Revoltura	4	257	7.619	5.400	1.619.450	6.301
Caballares	3		1.200.000	650.000		
Mulares	10		2.650.000	500.000		



PRECIOS OFICIALES 2024

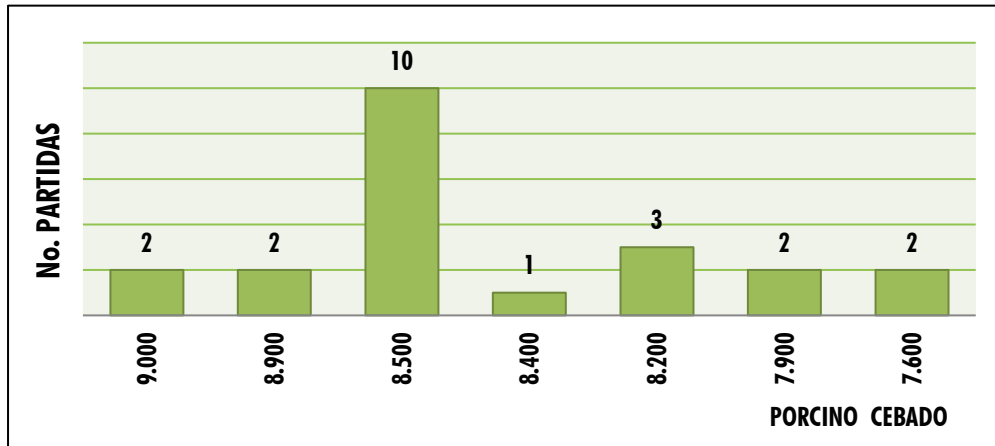
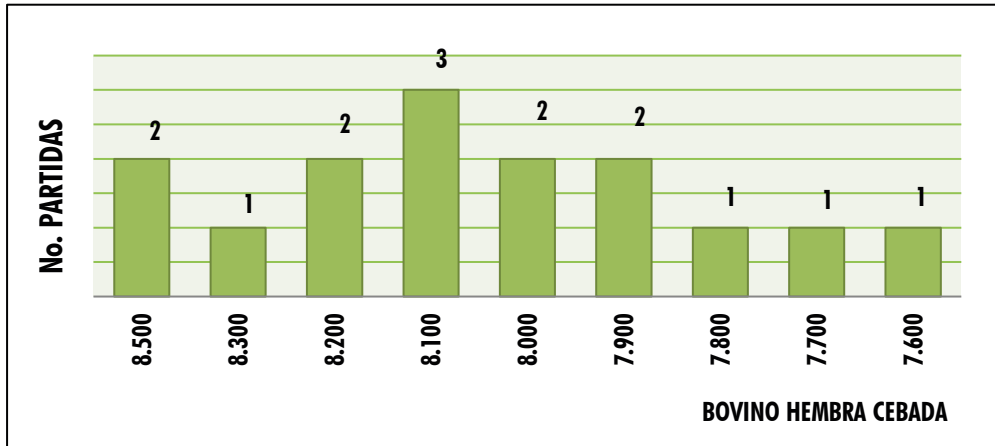
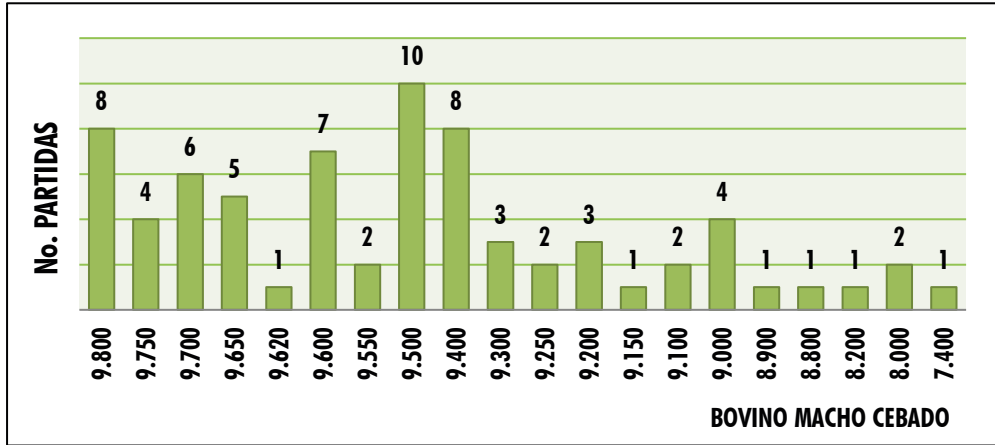
BOLETÍN N° 36

02 AL 06 DE SEPTIEMBRE

FERIA DE GANADOS DE MEDELLÍN
TRADICIÓN Y PROGRESO



CENTRAL
GANADERA S.A.





Septiembre

DOM LUN MAR MIÉR JUE VIE SÁB

1	2	3	4	5	6	7
8	9	10	11	12	13	14
15	16	17	18	19	20	21
22	23	24	25	26	27	28
29	30					

 SUBASTA TRADICIONAL

 WEBINAR



Más Información:

313 675 6882 - 322 370 5010

 www.centralganadera.com
    @CENTRALGANADERA



MARTES 10 DE SEPTIEMBRE 1:30 P. M.



SUBASTA TRIMESTRAL



**INSCRIPCIONES
ABIERTAS**

 313 615 6882
322 370 5010

**SECTOR
SUBASTA**
Cra 64C # 103-2

FERIA DE GANADOS DE MEDELLÍN

SEGUNDA SUBASTA ESPECIAL

MULARES Y ASNALES

Feria de
GANADOS
De Medellín

CRA 64C #104-2 (Sector Subasta)

30
Octubre

1:30 P. M.

Inscripciones

313 615 6882 - 322 370 5010



@CENTRALGANADERA

WWW.CENTRALGANADERA.COM



CENTRAL
GANADERA S.A.



ASMULARES
ASOCIACIÓN COLGABANEROS Y ASINEROS
DE ANTIÓQUIA Y MEDIELLÍN