

PRECIOS OFICIALES 2024

BOLETÍN N° 31

29 DE JULIO AL 02 DE AGOSTO

FERIA DE GANADOS DE MEDELLÍN

TRADICIÓN Y PROGRESO



CENTRAL
GANADERA S.A.

BOVINO MACHOS	N° Animales	\$Máximo	\$Mínimo	\$Promedio.
Machos Cebados Kg en pie	2.502	9.700	7.200	9.103
Machos de Levante 1 año	126	2.000.000	2.000.000	2.000.000
Machos de Levante 1 1/2 años	150	2.200.000	2.100.000	2.133.333
Machos para Ceba 2 años	60	2.680.000	2.680.000	2.680.000
Machos para Ceba 2 1/2 años	0	0	0	0
Machos (Destete)	412	1.700.000	1.200.000	1.528.155

BOVINO HEMBRA	N° Animales	\$Máximo	\$Mínimo	\$Promedio.
Hembras Cebadas Kg. pie	1.089	8.500	7.000	7.525
Hembras de Levante 1 año	198	1.600.000	1.100.000	1.279.798
Hembras de Levante 1 1/2 años	38	2.300.000	2.200.000	2.273.684
Hembras de Cría 2 años	0	0	0	0
Hembras de Cría 2 1/2 años	228	2.709.700	2.229.500	2.278.000
Vacas con cria (Ataos)	25	4.044.978	2.639.000	2.892.000
Vacas de Leche	5	5.200.000	4.000.000	4.588.889
Revoltura	21	3.700.000	3.100.000	3.480.000
Bovino Industrial kg en pie	283	6.800	3.700	4.898

PORCINOS	N° Animales	\$Máximo	\$Mínimo	\$Promedio.
Cerdos Cebados kg en pie	1036	8.750	7.700	8.246
Cerdas Descarte kg en pie	414	5.000	4.100	4.510
Verracos Descarte kg en pie	9	4.000	3.300	3.578

EQUINOS	N° Animales	\$Máximo	\$Mínimo	\$Promedio.
Caballar Silla	40	4.800.000	1.100.000	2.376.000
Mular Silla	27	1.600.000	1.400.000	1.500.000
Para Abastos	67	950.000	650.000	812.500

PLANTA DE BENEFICIO

INGRESO DE FINCA	No. Animales	Total Sacrificio
Bovinos	1.728	4.098
Porcinos	14.156	14.156

TOTAL SEMOVIENTES INGRESADOS A CENTRAL GANADERA 23.253

PRECIOS OFICIALES 2024

BOLETÍN N° 31

29 DE JULIO AL 02 DE AGOSTO

FERIA DE GANADOS DE MEDELLÍN

TRADICIÓN Y PROGRESO



CENTRAL
GANADERA S.A.

TOTAL INGRESOS CENTRAL GANADERA S.A.

RESUMEN	ENTRADA	Machos Kg. Promedio	450
TOTAL REUNION ACTUAL	23.253	Machos para Otras Plazas	851
TOTAL REUNION ANTERIOR	21.850	Hembras Kg Promedio	408
DIFERENCIA	1.403	Hembras para Otras Plazas	370
VARIACIÓN FERIA	Volumen %	Precios %	
Bovino Macho	-2,9	Decremento	-0,8
Bovino Hembra	-1,4	Decremento	-2,7
Porcino Cebado	54,4	Incremento	-0,6

SUBASTA COMERCIAL N°34 Y ESPECIAL EQUINA N°35 DEL 30 Y 31 DE JULIO DE 2024

CATEGORÍA	NÚMERO ANIMALES	KILAJE PROMEDIO	PRECIO PROMEDIO		VALOR PROMEDIO	\$ PROME. POR KILO
			MÁXIMO	MÍNIMO		
Machos de Levante 1 año	173	143	13.333	7.333	1.255.029	8.776
Machos de Levante 1½ año	70	226	9.877	6.881	1.760.571	7.790
Machos de ceba de 2 años	143	322	8.500	6.098	2.251.830	6.993
Hembras de Levante 1 año	216	133	21.385	6.125	1.181.157	8.881
Hembras de Levante 1.½ año	73	220	10.000	6.363	1.579.079	7.178
Hembras de Vientre	228	343	12.630	5.108	2.277.827	6.641
Vaca Horra	30	489	8.915	5.111	3.237.707	6.621
Vacas Paridas	25	406	9.963	5.483	2.892.000	7.123
Toros	15	542	8.344	7.250	4.106.773	7.577
Revoltura	38	167	12.020	5.682	1.114.579	6.674
Bufalos	10	506	6.236	4.854	2.910.000	5.751
Caballar	81		20.000.000	700.000		
Mular	44		25.000.000	1.600.000		
Burro	7		8.000.000	1.200.000		



PRECIOS OFICIALES 2024

BOLETÍN N° 31

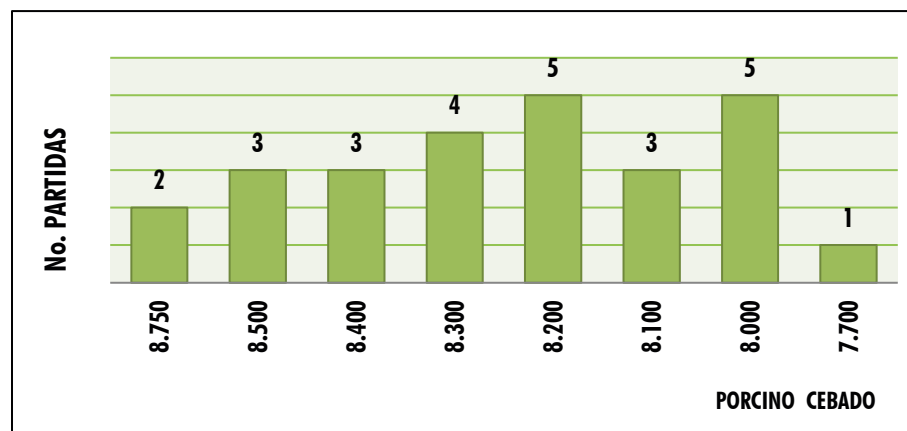
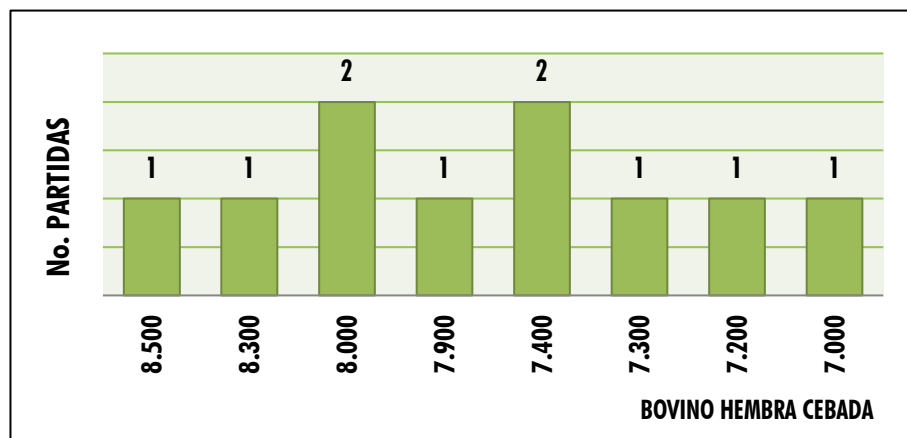
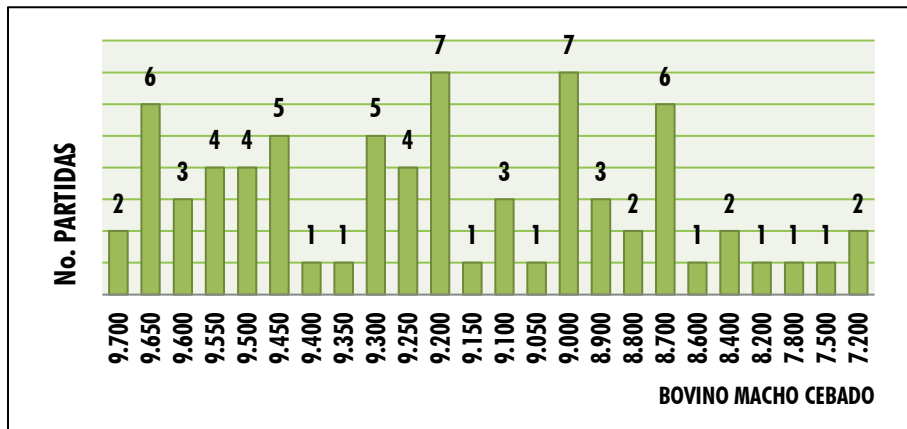
29 DE JULIO AL 02 DE AGOSTO

FERIA DE GANADOS DE MEDELLÍN

TRADICIÓN Y PROGRESO



CENTRAL GANADERA S.A.





AGOSTO


DOM LUN MAR MIÉR JUE VIE SÁB

				1	2	3
4	5	6	7	8	9	10
11	12	13	14	15	16	17
18	19	20	21	22	23	24
25	26	27	28	29	30	31



 SUBASTA TRADICIONAL

 FESTIVO

 WEBINAR



4 TARDE
DEL
GYR
y el Brahmán Rojo

Más información

313 6156882-322 3705010



www.centralganadera.com



@CENTRALGANADERA



SUBASTA
SEMIPRESENCIAL

MARTES
06 AGOSTO
1:30 P.M.

SECTOR SUBASTA
CRA 64C # 103-2



Feria De
GANADOS
Medellin

INSCRIPCIONES ABIERTAS

☎ 313 615 6882 | 322 370 5010

TARDE DEL GYR

y el Brahmán Rojo

28

Agosto

Sector
Subasta

1:30 P. M.

Feria de
GANADOS
De
Medellín

Cra 64C # 104-2

INSCRIPCIONES

3136156882

3223705010



@CENTRALGANADERA

WWW.CENTRALGANADERA.COM



CENTRAL
GANADERA S.A.