

PRECIOS OFICIALES 2024

BOLETÍN N° 35

26 AL 30 DE AGOSTO

FERIA DE GANADOS DE MEDELLÍN
TRADICIÓN Y PROGRESO



CENTRAL
GANADERA S.A.

BOVINO MACHOS	N° Animales	\$ Máximo	\$ Mínimo	Promedio.
Machos Cebados Kg en pie	2.514	9.700	7.800	9.160
Machos de Levante 1 año	220	2.000.000	1.700.000	1.863.636
Machos de Levante 1 1/2 años	156	2.450.000	1.700.000	2.161.538
Machos para Ceba 2 años	0	0	0	0
Machos para Ceba 2 1/2 años	40	2.900.000	2.900.000	2.900.000
Machos (Destete)	200	1.900.000	1.300.000	1.595.000

BOVINO HEMBRA	N° Animales	\$ Máximo	\$ Mínimo	Promedio.
Hembras Cebadas Kg. pie	1.034	8.300	6.650	7.696
Hembras de Levante 1 año	220	1.400.000	1.100.000	1.218.182
Hembras de Levante 1 1/2 año	30	1.550.000	1.550.000	1.550.000
Hembras de Cría 2 años	18	2.500.000	2.500.000	2.500.000
Hembras de Cría 2 1/2 años	252	2.804.400	2.086.200	2.565.000
Vacas con cria (Ataos)	62	4.925.899	2.844.600	2.956.000
Vacas de Leche	10	5.200.000	4.500.000	4.777.778
Revoltura	13	3.600.000	3.400.000	3.500.000
Bovino Industrial kg en pie	249	6.300	3.550	4.652

PORCINOS	N° Animales	\$ Máximo	\$ Mínimo	Promedio.
Cerdos Cebados kg en pie	819	8.950	7.900	8.536
Cerdas Descarte kg en pie	402	5.200	4.000	4.670
Verracos Descarte kg en pie	7	4.200	4.000	4.029

EQUINOS	N° Animales	\$ Máximo	\$ Mínimo	Promedio.
Caballar Silla	17	4.700.000	1.100.000	2.026.667
Mular Silla	12	1.600.000	1.400.000	1.500.000
Para Abastos	29	950.000	650.000	800.000

PLANTA DE BENEFICIO

INGRESO DE FINCA	No. Animales	Total Sacrificio
Bovinos	2.141	4.376
Porcinos	14.859	14.859

TOTAL SEMOVIENTES INGRESADOS A CENTRAL GANADERA 24.202

PRECIOS OFICIALES 2024

BOLETÍN N° 35

26 AL 30 DE AGOSTO

FERIA DE GANADOS DE MEDELLÍN
TRADICIÓN Y PROGRESO



CENTRAL
GANADERA S.A.

TOTAL INGRESOS CENTRAL GANADERA S.A.

RESUMEN	ENTRADA	Machos Kg. Promedio	460
TOTAL REUNION ACTUAL	24.202	Machos para Otras Plazas	930
TOTAL REUNION ANTERIOR	20.482	Hembras Kg Promedio	411
DIFERENCIA	3.720	Hembras para Otras Plazas	383
VARIACIÓN FERIA	Volumen %	Precios %	
Bovino Macho	-0,9 Decremento	0,8 Incremento	
Bovino Hembra	-13,4 Decremento	2,9 Incremento	
Porcino Cebado	16,5 Incremento	1,5 Incremento	

SUBASTA COMERCIAL Y ESPECIAL GYR N° 39 Y 40 DEL 28 Y 29 DE AGOSTO DEL 2024

CATEGORÍAS	NÚMERO ANIMALES	KILAJE PROMEDIO	PRECIO PROMEDIO MÁXIMO	PRECIO PROMEDIO MÍNIMO	VALOR PROMEDIO	\$ PROME. POR KILO
Machos de Levante 1 año	162	135	13.060	6.422	1.163.025	8.615
Machos de Levante 1½ año	48	221	9.565	6.709	1.613.644	7.302
Machos de ceba de 2 años	132	331	8.750	6.962	2.422.024	7.317
Hembras de Levante 1 año	174	146	35.526	5.959	1.295.690	8.875
Hembras de Levante 1.½ año	44	225	8.798	4.830	1.635.682	7.270
Hembras de Vientre	252	342	11.488	4.906	2.267.875	6.631
Vaca Horra	23	481	9.798	4.888	3.510.543	7.298
Vacas Paridas	62	431	11.429	4.630	2.956.452	6.860
Toros	11	554	8.600	7.050	4.234.773	7.644
Revoltura	18	121	8.774	7.903	1.013.889	8.379
Caballares	5		1.750.000	300.000		
Muleto	1		900.000	900.000		
Machos de Levante 1 año	8	147	27.368	11.306	2.462.500	16.752
Machos de Levante 1½ año	4	227	12.121	10.084	2.437.500	10.738
Machos de ceba de 2 años	34	314	15.957	7.508	2.897.059	9.226
Hembras de Levante 1 año	92	132	29.452	6.977	2.056.739	15.581
Hembras de Levante 1.½ año	62	232	21.429	6.858	2.980.645	12.848
Hembras de Vientre	245	337	17.526	5.732	3.237.959	9.608
Vaca Horra	27	484	12.473	6.606	4.894.444	10.112
Vacas Paridas	2	343	14.151	7.880	3.700.000	10.787
Toros	7	581	11.088	7.031	4.964.286	8.544



PRECIOS OFICIALES 2024

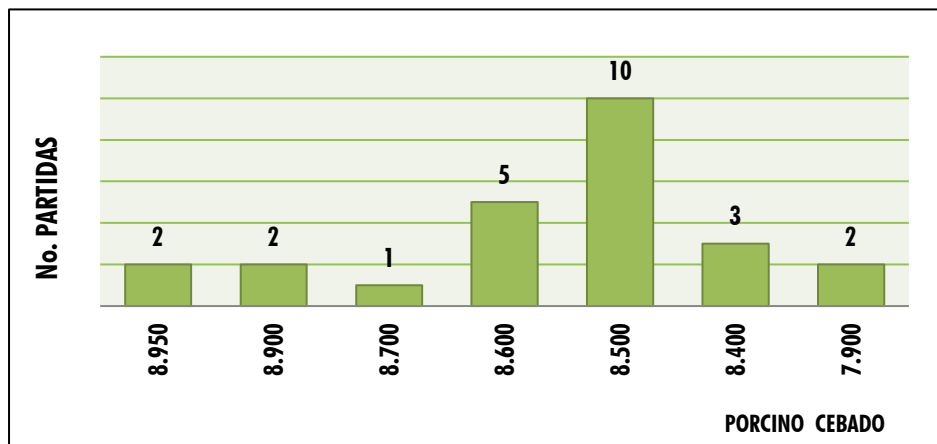
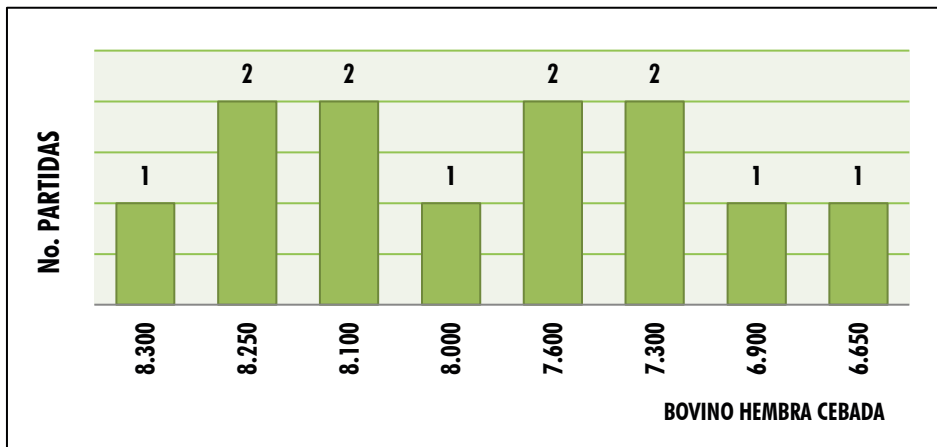
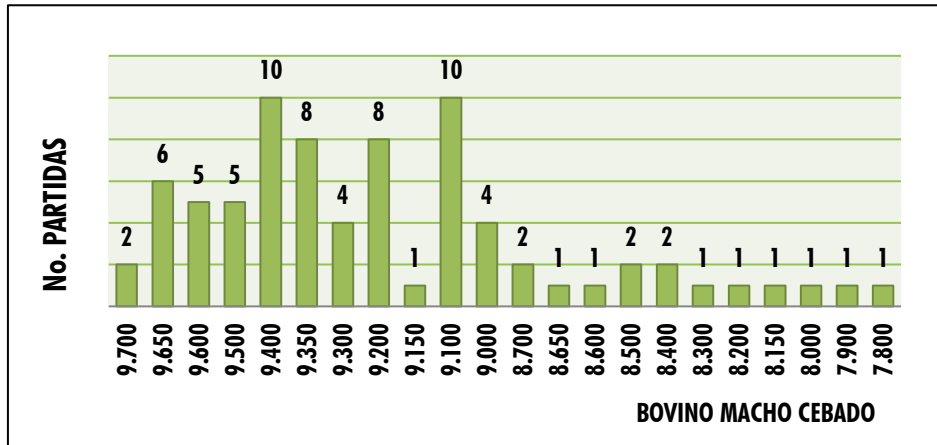
BOLETÍN N° 35

26 AL 30 DE AGOSTO

FERIA DE GANADOS DE MEDELLÍN
TRADICIÓN Y PROGRESO



CENTRAL
GANADERA S.A.





Septiembre

DOM LUN MAR MIÉR JUE VIE SÁB

1	2	3	4	5	6	7
8	9	10	11	12	13	14
15	16	17	18	19	20	21
22	23	24	25	26	27	28
29	30					

 SUBASTA TRADICIONAL

 WEBINAR

Más Información:

313 675 6882 - 322 370 5010

 www.centralganadera.com
    @CENTRALGANADERA





Marites

03 DE SEPTIEMBRE

1:30 p. m.



SUBASTA TRADICIONAL



Feria de
GANADOS
De Medellín

INSCRIPCIONES ABIERTAS



313 615 6882
322 370 5010

Sector
SUBASTA
Era 64C # 103-2

SEGUNDA SUBASTA ESPECIAL

MULARES Y ASNALES

Feria de
GANADOS
De Medellín

CRA 64C #104-2 (Sector Subasta)

30
Octubre

1:30 P. M.

Inscripciones

313 615 6882 - 322 370 5010



@CENTRALGANADERA

WWW.CENTRALGANADERA.COM



CENTRAL
GANADERA S.A.



ASMULARES
ASOCIACIÓN DE GANADEROS DE LA REGIÓN
DE RUMBO Y MÉRITO