

PRECIOS OFICIALES 2024

# BOLETÍN N° 30

22 AL 26 DE JULIO

FERIA DE GANADOS DE MEDELLÍN  
TRADICIÓN Y PROGRESO



CENTRAL  
GANADERA S.A.

BOVINO MACHOS	N° Animales	\$ Máximo	\$ Mínimo	Promedio.
Machos Cebados Kg en pie	2.578	9.700	7.800	9.175
Machos de Levante 1 año	373	1.900.000	1.250.000	1.643.700
Machos de Levante 1 1/2 años	86	2.320.000	2.320.000	2.320.000
Machos para Ceba 2 años	60	2.800.000	2.800.000	2.800.000
Machos para Ceba 2 1/2 años	0	0	0	0
Machos (Destete)	60	1.380.000	1.380.000	1.380.000

BOVINO HEMBRA	N° Animales	\$ Máximo	\$ Mínimo	Promedio.
Hembras Cebadas Kg. pie	922	8.500	6.000	7.732
Hembras de Levante 1 año	148	1.450.000	1.200.000	1.347.973
Hembras de Levante 1 1/2 año	44	1.872.000	1.427.400	1.595.000
Hembras de Cría 2 años	60	2.330.000	2.330.000	2.330.000
Hembras de Cría 2 1/2 años	241	2.660.000	2.170.000	2.412.000
Vacas con cria (Ataos)	18	5.767.840	2.996.604	3.622.000
Vacas de Leche	6	5.200.000	4.100.000	4.700.000
Revoltura	11	3.300.000	2.500.000	2.916.667
Bovino Industrial kg en pie	228	6.400	3.750	4.816

PORCINOS	N° Animales	\$ Máximo	\$ Mínimo	Promedio.
Cerdos Cebados kg en pie	671	8.750	7.800	8.295
Cerdas Descarte kg en pie	386	5.000	4.200	4.500
Verracos Descarte kg en pie	21	4.200	3.000	3.652

EQUINOS	N° Animales	\$ Máximo	\$ Mínimo	Promedio.
Caballar Silla	23	4.500.000	1.100.000	2.357.143
Mular Silla	15	2.800.000	1.800.000	2.320.000
Para Abastos	39	950.000	700.000	811.111

## PLANTA DE BENEFICIO

INGRESO DE FINCA	No. Animales	Total Sacrificio
Bovinos	1.746	4.126
Porcinos	13.821	13.821

**TOTAL SEMOVIENTES INGRESADOS A CENTRAL GANADERA 21.792**

PRECIOS OFICIALES 2024

# BOLETÍN N° 30

22 AL 26 DE JULIO

FERIA DE GANADOS DE MEDELLÍN  
TRADICIÓN Y PROGRESO



CENTRAL  
GANADERA S.A.

## TOTAL INGRESOS CENTRAL GANADERA S.A.

RESUMEN	ENTRADA	Machos Kg. Promedio	460
TOTAL REUNION ACTUAL	21.792	Machos para Otras Plazas	825
TOTAL REUNION ANTERIOR	25.299	Hembras Kg Promedio	412
DIFERENCIA	-3.507	Hembras para Otras Plazas	295
VARIACIÓN FERIA	Volumen %	Precios %	
Bovino Macho	-12,9 Decremento	0,9 Incremento	
Bovino Hembra	-17,2 Decremento	1,4 Incremento	
Porcino Cebado	-45,0 Decremento	2,4 Incremento	

## SUBASTA COMERCIAL N°33 DEL 23 DE JULIO DEL 2024

CATEGORÍAS	NÚMERO ANIMALES	KILAJE PROMEDIO	PRECIO PROMEDIO		VALOR PROMEDIO	\$ PROME. POR KILO
			MÁXIMO	MÍNIMO		
Machos de Levante 1 año	151	131	12.816	6.222	1.086.159	8.291
Machos de Levante 1½ año	40	227	8.286	5.493	1.795.000	7.907
Machos de ceba de 2 años	111	319	8.900	6.000	2.389.652	7.491
Hembras de Levante 1 año	72	129	29.630	5.681	1.148.056	8.900
Hembras de Levante 1.½ año	44	234	11.184	4.348	1.724.755	7.371
Hembras de Vientre	214	350	12.857	4.200	2.411.890	6.891
Vaca Horra	42	494	12.162	5.034	3.388.924	6.860
Vacas Paridas	18	470	12.272	6.066	3.622.222	7.707
Toros	8	560	9.073	7.300	4.531.313	8.092
Revoltura	22	148	10.857	7.000	1.414.636	9.558
Asnal	2		850.000	700.000	775.000	
Caballar	8		2.500.000	750.000	1.275.000	
Mular	3		2.100.000	850.000	1.583.333	



PRECIOS OFICIALES 2024

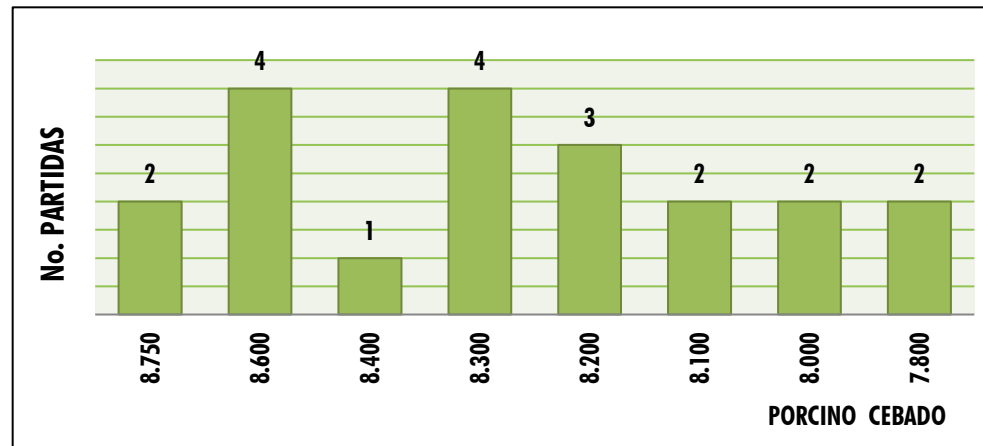
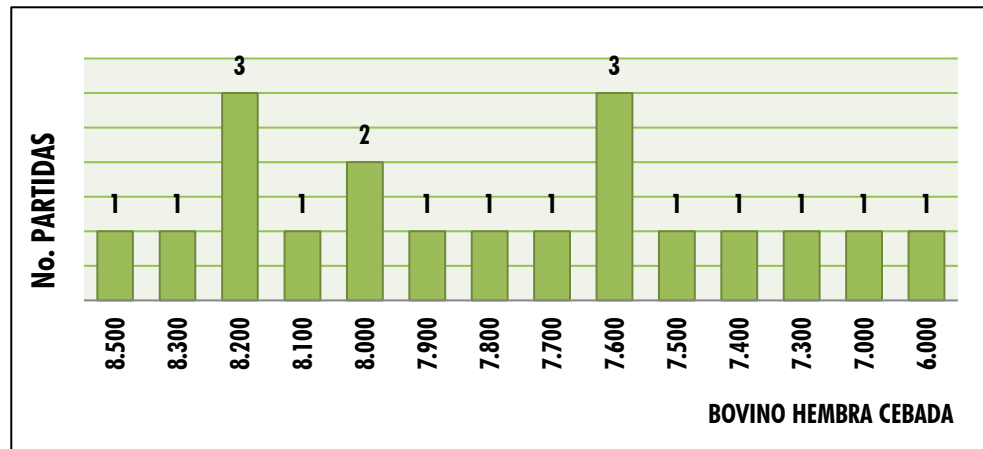
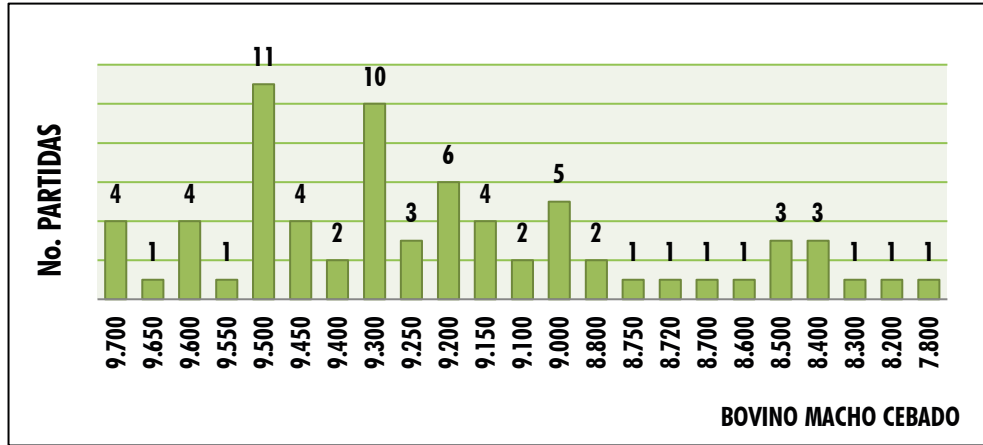
# BOLETÍN N° 30

22 AL 26 DE JULIO

FERIA DE GANADOS DE MEDELLÍN  
TRADICIÓN Y PROGRESO



CENTRAL  
GANADERA S.A.





*Martes*  
**30 DE JULIO**  
**1:30 P. M.**

*Feria de*  
**GANADOS**  
*De Medellín*

*Sector Subasta*  
**CRA 64C # 103-2**

**INSCRIPCIONES ABIERTAS**



**313 615 6882**  
**322 370 5010**





**NOS VAMOS DE  
SUBASTA**

**MIÉRCOLES 31 DE JULIO**

**1<sup>ra</sup>  
SUBASTA EQUINA  
2024**

**CUPOS AGOTADOS**

**PARA INSCRIPCIÓN DE LOTES**

**INFO + INSCRIPCIONES**

**313 6156882-322 3705010**

    **@CENTRALGANADERA**



**••• FERIA DE GANADOS DE MEDELLÍN - CRA 64 C #104-2 •••**





CENTRAL  
GANADERA S.A.

WWW.CENTRALGANADERA.COM

@CENTRALGANADERA



COMO AFRONTAR  
**LAS AMENAZAS**  
DE LOS MICROORGANISMOS  
**EN NUESTROS**  
**ALIMENTOS**



MARTES  
**JULIO 30,**  
11:00 A. M.



**PONENTE:**

**José Ignacio  
Barguil**

**PERFIL:**

• *Microbiólogo especialista en  
microbiología de alimentos y  
seguridad alimentaria.*

**EN VIVO EN NUESTRO CANAL DE YOUTUBE**

