

PRECIOS OFICIALES 2024

BOLETÍN N° 28

08 AL 12 DE JULIO

FERIA DE GANADOS DE MEDELLÍN
TRADICIÓN Y PROGRESO



CENTRAL
GANADERA S.A.



BOVINO MACHOS	N° Animales	\$ Máximo	\$ Mínimo	Promedio.
Machos Cebados Kg en pie	2.515	9.900	8.400	9.476
Machos de Levante 1 año	227	2.250.000	1.350.000	1.802.423
Machos de Levante 1 1/2 años	83	2.780.000	2.000.000	2.563.855
Machos para Ceba 2 años	102	2.830.500	2.203.200	2.650.000
Machos para Ceba 2 1/2 años	0	0	0	0
Machos (Destete)	168	1.600.000	1.300.000	1.393.155

BOVINO HEMBRA	N° Animales	\$ Máximo	\$ Mínimo	Promedio.
Hembras Cebadas Kg. pie	1.030	8.650	7.000	7.904
Hembras de Levante 1 año	106	1.450.000	1.150.000	1.301.887
Hembras de Levante 1 1/2 año	28	1.830.000	1.830.000	1.830.000
Hembras de Cría 2 años	40	2.280.000	2.280.000	2.280.000
Hembras de Cría 2 1/2 años	235	2.637.200	2.151.400	2.426.000
Vacas con cria (Ataos)	37	4.820.685	3.026.000	3.187.000
Vacas de Leche	7	5.200.000	3.900.000	4.581.818
Revoltura	13	3.800.000	2.500.000	3.300.000
Bovino Industrial kg en pie	288	6.700	4.300	4.831

PORCINOS	N° Animales	\$ Máximo	\$ Mínimo	Promedio.
Cerdos Cebados kg en pie	945	8.700	7.000	8.150
Cerdas Descarte kg en pie	455	4.800	4.200	4.471
Verracos Descarte kg en pie	6	3.500	3.200	3.400

EQUINOS	N° Animales	\$ Máximo	\$ Mínimo	Promedio.
Caballar Silla	28	4.600.000	1.100.000	2.463.158
Mular Silla	18	1.700.000	1.300.000	1.500.000
Para Abastos	46	950.000	750.000	840.000

PLANTA DE BENEFICIO

INGRESO DE FINCA	No. Animales	Total Sacrificio
Bovinos	2.059	4.505
Porcinos	14.859	14.859

TOTAL SEMOVIENTES INGRESADOS A CENTRAL GANADERA 23.613



PRECIOS OFICIALES 2024

BOLETÍN N° 28

08 AL 12 DE JULIO

FERIA DE GANADOS DE MEDELLÍN
TRADICIÓN Y PROGRESO



CENTRAL
GANADERA S.A.

TOTAL INGRESOS CENTRAL GANADERA S.A.

RESUMEN	ENTRADA		
		Machos Kg. Promedio	455
TOTAL REUNION ACTUAL	23.613	Machos para Otras Plazas	780
TOTAL REUNION ANTERIOR	20.205	Hembras Kg Promedio	405
DIFERENCIA	3.408	Hembras para Otras Plazas	319
VARIACIÓN FERIA		Volumen %	Precios %
Bovino Macho	-0,8	Decremento	2,1 Incremento
Bovino Hembra	-7,4	Decremento	0,3 Incremento
Porcino Cebado	57,8	Incremento	2,2 Incremento

SUBASTA COMERCIAL N°31 DEL 9 DE JULIO DE 2024

CATEGORÍAS	NÚMERO ANIMALES	KILAJE PROMEDIO	PRECIO PROMEDIO		VALOR PROMEDIO	\$ PROME. POR KILO
			MÁXIMO	MÍNIMO		
Machos de Levante 1 año	231	145	19.231	6.250	1.309.827	9.033
Machos de Levante 1½ año	85	228	10.321	6.180	1.839.924	8.070
Machos de ceba de 2 años	102	306	10.000	5.577	2.327.579	7.606
Hembras de Levante 1 año	181	136	25.000	6.614	1.146.906	8.433
Hembras de Levante 1.½ año	46	227	9.856	6.306	1.698.000	7.480
Hembras de Vientre	235	347	11.429	4.500	2.425.510	6.990
Vaca Horra	17	509	8.772	4.970	3.324.338	6.531
Vacas Paridas	37	445	10.833	4.950	3.186.486	7.161
Toros	11	513	8.534	7.113	3.993.100	7.784
Revoltura	14	163	9.971	4.100	1.107.914	6.797
Asnal	1		1.800.000	1.800.000		
Caballar	7		1.500.000	900.000		
Mular	6		2.700.000	1.100.000		



PRECIOS OFICIALES 2024

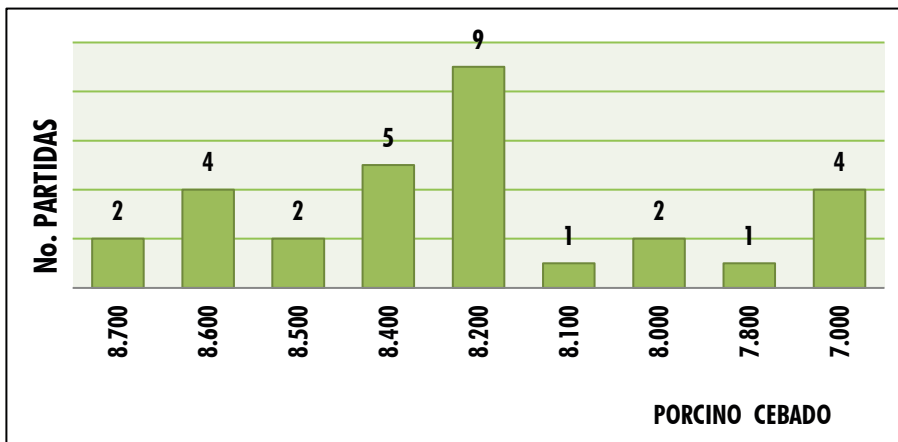
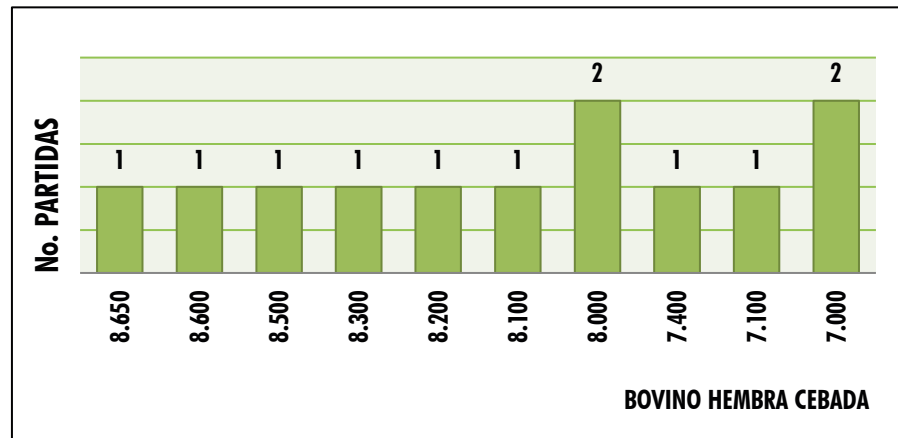
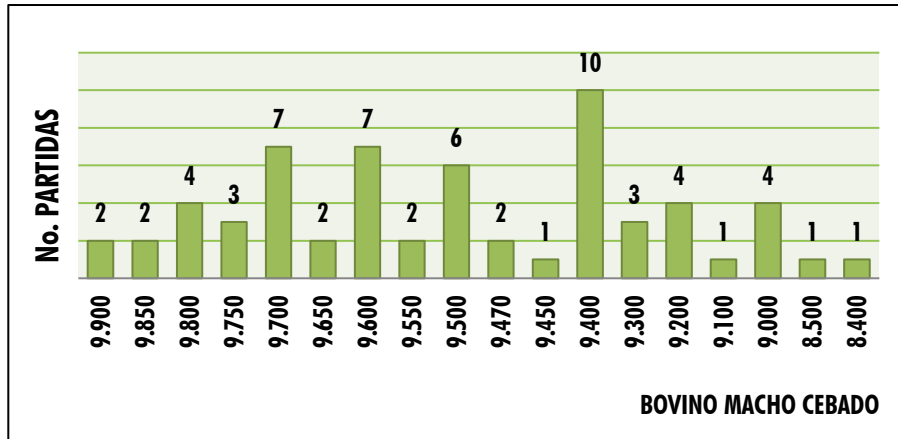
BOLETÍN N° 28

08 AL 12 DE JULIO

FERIA DE GANADOS DE MEDELLÍN
TRADICIÓN Y PROGRESO



CENTRAL
GANADERA S.A.





CENTRAL
GANADERA S.A.

MARTES 16 DE JULIO 1:30 P. M.

SUBASTA



FERIA DE GANADOS

De Medellín



Sector Subasta
CRA 64C # 103-2



313 615 6882
322 370 5010



NOS VAMOS DE SUBASTA

MIÉRCOLES 31 DE JULIO

1^{ra}
SUBASTA EQUINA
2024

**CUPOS
LIMITADOS**

INFO + INSCRIPCIONES

313 6156882-322 3705010

    @CENTRALGANADERA



••• FERIA DE GANADOS DE MEDELLÍN - CRA 64 C #104-2 •••



CENTRAL
GANADERA S.A.

WWW.CENTRALGANADERA.COM

@CENTRALGANADERA



COMO AFRONTAR
LAS AMENAZAS
DE LOS MICROORGANISMOS
EN NUESTROS
ALIMENTOS



MARTES
JULIO 30,
11:00 A. M.



PONENTE:

**José Ignacio
Barguil**

PERFIL:

• *Microbiólogo especialista en
microbiología de alimentos y
seguridad alimentaria.*

EN VIVO EN NUESTRO CANAL DE YOUTUBE

