

PRECIOS OFICIALES 2024

BOLETÍN N° 26

24 AL 28 DE JUNIO

FERIA DE GANADOS DE MEDELLÍN
TRADICIÓN Y PROGRESO



CENTRAL
GANADERA S.A.

BOVINO MACHOS	N° Animales	\$ Máximo	\$ Mínimo	Promedio.
Machos Cebados Kg en pie	2.488	9.900	8.000	9.273
Machos de Levante 1 año	90	1.850.000	1.700.000	1.793.333
Machos de Levante 1 1/2 años	61	1.931.400	1.441.002	1.870.000
Machos para Ceba 2 años	113	2.553.600	1.945.600	2.270.000
Machos para Ceba 2 1/2 años	0	0	0	0
Machos (Destete)	293	1.600.000	1.150.000	1.335.836

BOVINO HEMBRA	N° Animales	\$ Máximo	\$ Mínimo	Promedio.
Hembras Cebadas Kg. pie	977	8.600	6.000	7.836
Hembras de Levante 1 año	80	1.600.000	1.600.000	1.600.000
Hembras de Levante 1 1/2 año	100	1.800.000	1.600.000	1.680.000
Hembras de Cría 2 años	0	0	0	0
Hembras de Cría 2 1/2 años	260	2.722.200	2.207.425	2.542.000
Vacas con cria (Ataos)	30	4.259.640	2.730.000	3.120.000
Vacas de Leche	12	4.900.000	4.000.000	4.433.333
Revoltura	13	3.500.000	3.000.000	3.250.000
Bovino Industrial kg en pie	191	6.900	3.450	4.575

PORCINOS	N° Animales	\$ Máximo	\$ Mínimo	Promedio.
Cerdos Cebados kg en pie	1150	8.900	7.200	8.195
Cerdas Descarte kg en pie	350	5.000	4.100	4.555
Verracos Descarte kg en pie	8	4.000	3.000	3.413

EQUINOS	N° Animales	\$ Máximo	\$ Mínimo	Promedio.
Caballar Silla	26	5.200.000	1.200.000	2.800.000
Mular Silla	17	1.900.000	1.300.000	1.600.000
Para Abastos	43	950.000	700.000	840.000

PLANTA DE BENEFICIO

INGRESO DE FINCA	No. Animales	Total Sacrificio
Bovinos	2.041	4.466
Porcinos	15.188	15.188

TOTAL SEMOVIENTES INGRESADOS A CENTRAL GANADERA 24.277

PRECIOS OFICIALES 2024

BOLETÍN N° 26

24 AL 28 DE JUNIO

FERIA DE GANADOS DE MEDELLÍN
TRADICIÓN Y PROGRESO



CENTRAL
GANADERA S.A.

TOTAL INGRESOS CENTRAL GANADERA S.A.

RESUMEN	ENTRADA	Machos Kg. Promedio	461
TOTAL REUNION ACTUAL	24.277	Machos para Otras Plazas	746
TOTAL REUNION ANTERIOR	24.553	Hembras Kg Promedio	407
DIFERENCIA	-277	Hembras para Otras Plazas	293
VARIACIÓN FERIA	Volumen %	Precios %	
Bovino Macho	5,0 Incremento	-1,9 Decremento	
Bovino Hembra	-8,5 Decremento	-1,0 Decremento	
Porcino Cebado	11,3 Incremento	1,0 Incremento	

SUBASTA COMERCIAL Y ESPECIAL DE GYR N°28 Y 29 DE JUNIO 25 Y 26 DEL 2024

CATEGORÍA	NÚMERO ANIMALES	KILAJE PROMEDIO	PRECIO PROMEDIO		VALOR PROMEDIO	\$ PROME. POR KILO
			MÁXIMO	MÍNIMO		
Machos de Levante 1 año	136	132	14.773	6.302	1.090.515	8.261
Machos de Levante 1½ año	61	222	9.302	6.491	1.724.748	7.769
Machos de ceba de 2 años	113	304	8.955	6.400	2.270.111	7.467
Hembras de Levante 1 año	108	149	19.048	6.091	1.161.019	7.792
Hembras de Levante 1.½ año	36	220	11.033	5.644	1.677.222	7.624
Hembras de Vientre	260	349	11.064	4.325	2.542.103	7.284
Vaca Horra	27	479	11.492	5.394	3.465.085	7.234
Vacas Paridas	30	420	10.142	5.497	3.120.000	7.429
Toros	10	481	8.894	7.245	3.870.410	8.047
Revoltura	16	162	10.728	5.300	1.149.050	7.093
Caballar	13		5.000.000	900.000		
Mular	10		3.000.000	650.000		
Machos de Levante 1 año	11	144	14.595	7.759	1.555.455	10.802
Machos de Levante 1½ año	12	229	18.711	8.140	2.683.333	11.718
Machos de ceba de 2 años	16	342	16.944	7.124	3.106.250	9.083
Hembras de Levante 1 año	65	138	44.643	7.714	2.432.000	17.623
Hembras de Levante 1.½ año	66	229	19.312	6.983	2.930.758	12.798
Hembras de Vientre	332	347	23.766	6.618	3.312.795	9.547
Vaca Horra	34	502	15.734	6.570	4.753.421	9.469
Vacas Paridas	20	434	12.036	6.266	3.522.500	8.116
Toros	7	549	9.192	7.302	4.314.000	7.858



PRECIOS OFICIALES 2024

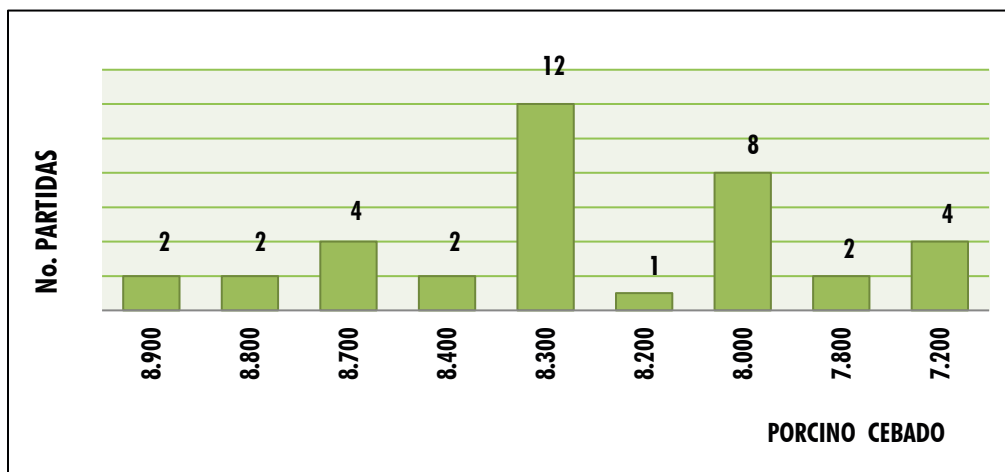
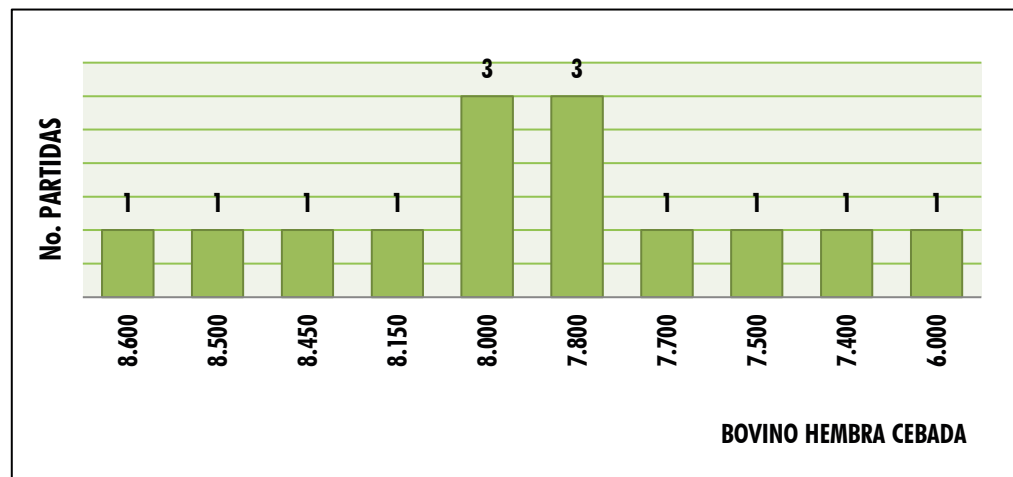
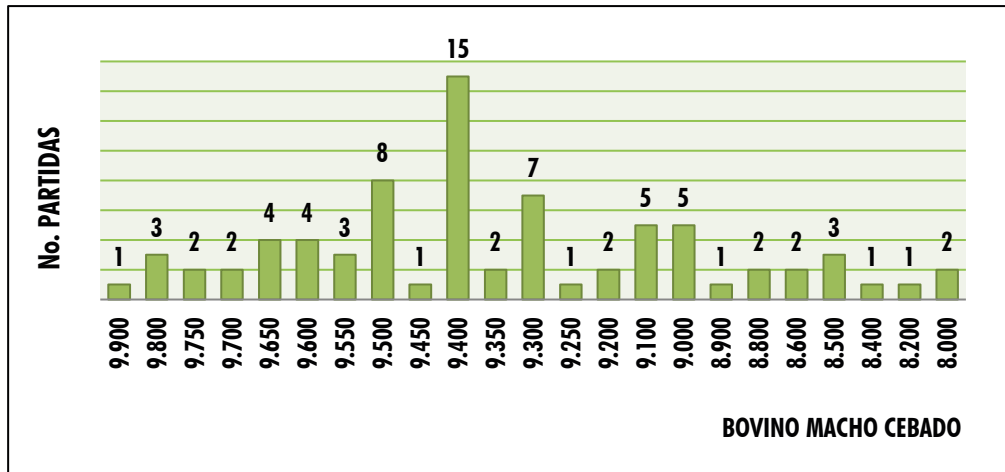
BOLETÍN N° 26

24 AL 28 DE JUNIO

FERIA DE GANADOS DE MEDELLÍN
TRADICIÓN Y PROGRESO



CENTRAL GANADERA S.A.





SUBASTA
SEMIPRESENCIAL

Martes
02 DE JULIO
1:30 P. M.

Feria de
GANADOS
De Medellín

Sector Subasta
CRA 64C # 103-2

INSCRIPCIONES ABIERTAS



313 615 6882
322 370 5010

www.centralganadera.com

¡TENEMOS NUEVO SITIO WEB!

INGRESA
AHORA



COMPOST

CENTRAL GANADERA



ACONDICIONADOR DE SUELOS

- **MEJORADOR DE SUELOS**, RECOMENDADO PARA TODO TIPO DE CULTIVO Y TERRENOS.
- **APORTA GRAN DIVERSIDAD DE MICROORGANISMOS FAVORABLES AL SUELO.**
- **MEJORA LAS PROPIEDADES FÍSICAS, QUÍMICAS Y APORTA ESTRUCTURA AL SUELO.**

REGISTRO **ICA 5702**
COMPOSTADO SEGÚN LA NORMA NTC 5167



WHATSAPP: 3147780965

CORREO:

COORDINACION.COMERCIAL@CENTRALGANADERA.COM.CO

¡CONOCE MÁS!



@CENTRALGANADERA WWW.CENTRALGANADERA.COM

