

PRECIOS OFICIALES 2024

BOLETÍN N° 25

17 AL 21 DE JUNIO

FERIA DE GANADOS DE MEDELLÍN
TRADICIÓN Y PROGRESO



CENTRAL
GANADERA S.A.

BOVINO MACHOS	N° Animales	\$ Máximo	\$ Mínimo	Promedio.
Machos Cebados Kg en pie	2.369	10.000	7.500	9.454
Machos de Levante 1 año	361	1.900.000	1.600.000	1.761.219
Machos de Levante 1 1/2 años	127	2.380.000	1.800.000	2.191.575
Machos para Ceba 2 años	60	2.850.000	2.850.000	2.850.000
Machos para Ceba 2 1/2 años	0	0	0	0
Machos (Destete)	460	1.500.000	900.000	1.356.522

BOVINO HEMBRA	N° Animales	\$ Máximo	\$ Mínimo	Promedio.
Hembras Cebadas Kg. pie	1.068	8.800	6.000	7.918
Hembras de Levante 1 año	78	1.300.000	1.250.000	1.282.051
Hembras de Levante 1 1/2 año	70	1.800.000	1.400.000	1.571.429
Hembras de Cría 2 años	0	0	0	0
Hembras de Cría 2 1/2 años	353	2.602.600	2.332.200	2.476.000
Vacas con cria (Ataos)	28	6.789.365	2.759.000	3.495.000
Vacas de Leche	8	5.100.000	4.300.000	4.666.667
Revoltura	15	3.600.000	3.300.000	3.433.333
Bovino Industrial kg en pie	313	6.800	3.450	4.802

PORCINOS	N° Animales	\$ Máximo	\$ Mínimo	Promedio.
Cerdos Cebados kg en pie	1033	8.700	7.700	8.116
Cerdas Descarte kg en pie	395	5.200	4.000	4.412
Verracos Descarte kg en pie	7	3.700	3.200	3.471

EQUINOS	N° Animales	\$ Máximo	\$ Mínimo	Promedio.
Caballar Silla	17	5.100.000	1.100.000	2.485.000
Mular Silla	11	3.000.000	1.300.000	2.060.000
Para Abastos	29	950.000	750.000	860.000

PLANTA DE BENEFICIO

INGRESO DE FINCA	No. Animales	Total Sacrificio
Bovinos	2.545	4.848
Porcinos	15.020	15.020

TOTAL SEMOVIENTES INGRESADOS A CENTRAL GANADERA 24.553

PRECIOS OFICIALES 2024

BOLETÍN N° 25

17 AL 21 DE JUNIO

FERIA DE GANADOS DE MEDELLÍN
TRADICIÓN Y PROGRESO



CENTRAL
GANADERA S.A.

TOTAL INGRESOS CENTRAL GANADERA S.A.

RESUMEN	ENTRADA	Machos Kg. Promedio	456
TOTAL REUNION ACTUAL	24.553	Machos para Otras Plazas	782
TOTAL REUNION ANTERIOR	20.375	Hembras Kg Promedio	408
DIFERENCIA	4.178	Hembras para Otras Plazas	352
VARIACIÓN FERIA	Volumen %	Precios %	
Bovino Macho	-3,2	Decremento	0,6 Incremento
Bovino Hembra	3,2	Incremento	-1,5 Decremento
Porcino Cebado	40,2	Incremento	-0,7 Decremento

SUBASTA COMERCIAL N°26 DEL 11 DE JUNIO DE 2024

CATEGORÍA	NÚMERO	KILAJE	PRECIO PROMEDIO		VALOR	\$ PROME.
	ANIMALES	PROMEDIO	MÁXIMO	MÍNIMO	PROMEDIO	POR KILO
Machos de Levante 1 año	145	148	11.573	6.144	1.309.793	8.850
Machos de Levante 1½ año	68	220	9.404	6.479	1.680.000	7.636
Machos de ceba de 2 años	146	323	10.156	5.390	2.429.751	7.522
Hembras de Levante 1 año	83	137	22.519	6.267	1.146.386	8.368
Hembras de Levante 1.½ año	54	231	13.171	5.894	1.775.000	7.684
Hembras de Vientre	176	347	11.034	4.545	2.502.330	7.211
Vaca Horra	6	482	13.200	7.583	4.241.667	8.800
Vacas Paridas	12	438	10.127	6.676	3.500.000	7.991
Toros	4	562	8.264	7.100	4.326.025	7.698
Revoltura	20	149	12.074	8.390	1.441.000	9.671
Caballar	6		1.200.000	1.200.000		
Mulas	3		800.000	800.000		



PRECIOS OFICIALES 2024

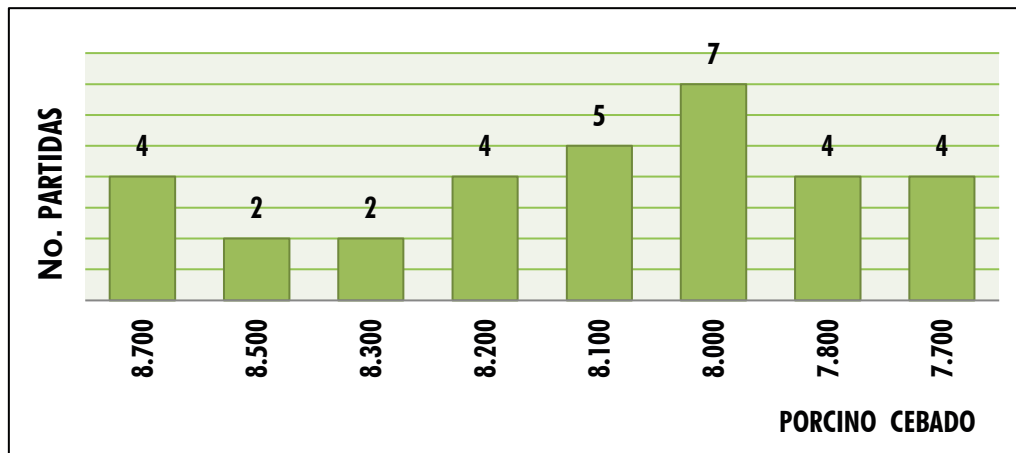
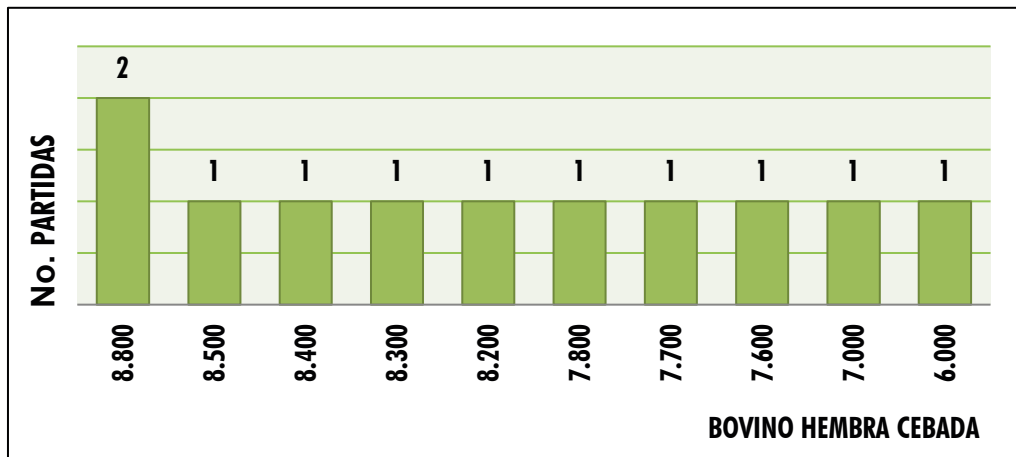
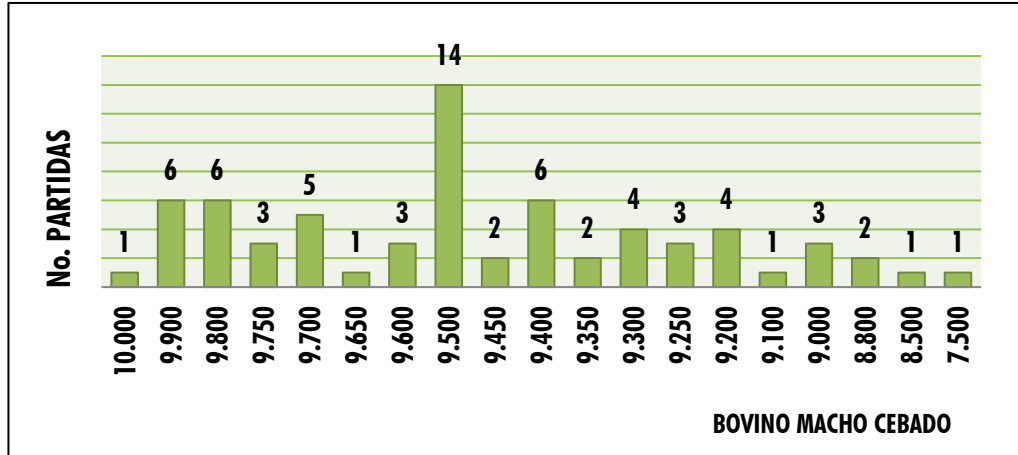
BOLETÍN N° 25

17 AL 21 DE JUNIO

FERIA DE GANADOS DE MEDELLÍN
TRADICIÓN Y PROGRESO



CENTRAL
GANADERA S.A.





CENTRAL
GANADERA S.A.



SUBASTA
SEMIPRESENCIAL

Martes
25 DE JUNIO
1:30 P. M.

Feria de
GANADOS
De Medellín

INSCRIPCIONES ABIERTAS
www.centralganadera.com



@CENTRALGANADERA



313 615 6882
322 370 5010



SECTOR SUBASTA



COMPOST

CENTRAL GANADERA



ACONDICIONADOR DE SUELOS

- **MEJORADOR DE SUELOS**, RECOMENDADO PARA TODO TIPO DE CULTIVO Y TERRENOS.
- **APORTA GRAN DIVERSIDAD DE MICROORGANISMOS FAVORABLES AL SUELO.**
- **MEJORA LAS PROPIEDADES FÍSICAS, QUÍMICAS Y APORTA ESTRUCTURA AL SUELO.**

REGISTRO ICA 5702
COMPOSTADO SEGÚN LA NORMA NTC 5167



WHATSAPP: 3147780965

CORREO:

COORDINACION.COMERCIAL@CENTRALGANADERA.COM.CO

¡CONOCE MÁS!



@CENTRALGANADERA WWW.CENTRALGANADERA.COM



www.centralganadera.com

¡TENEMOS NUEVO SITIO WEB!

INGRESA
AHORA

