

PRECIOS OFICIALES 2024

BOLETÍN N° 24

10 AL 14 DE JUNIO

FERIA DE GANADOS DE MEDELLÍN
TRADICIÓN Y PROGRESO



CENTRAL
GANADERA S.A.

BOVINO MACHOS	N° Animales	\$ Máximo	\$ Mínimo	Promedio.
Machos Cebados Kg en pie	2.448	9.800	7.000	9.402
Machos de Levante 1 año	145	1.712.804	1.087.500	1.310.000
Machos de Levante 1 1/2 años	120	2.100.000	2.100.000	2.100.000
Machos para Ceba 2 años	70	2.750.000	2.750.000	2.750.000
Machos para Ceba 2 1/2 años	0	0	0	0
Machos (Destete)	160	1.800.000	1.800.000	1.800.000

BOVINO HEMBRA	N° Animales	\$ Máximo	\$ Mínimo	Promedio.
Hembras Cebadas Kg. pie	1.035	8.700	6.500	8.042
Hembras de Levante 1 año	85	1.350.000	1.350.000	1.350.000
Hembras de Levante 1 1/2 año	176	1.500.000	1.200.000	1.363.636
Hembras de Cría 2 años	0	0	0	0
Hembras de Cría 2 1/2 años	176	2.845.400	2.255.500	2.502.000
Vacas con cria (Ataos)	12	4.435.626	2.924.088	3.500.000
Vacas de Leche	8	5.100.000	4.200.000	4.557.143
Revoltura	11	3.700.000	2.600.000	3.075.000
Bovino Industrial kg en pie	197	6.400	3.550	4.606

PORCINOS	N° Animales	\$ Máximo	\$ Mínimo	Promedio.
Cerdos Cebados kg en pie	737	8.700	7.500	8.173
Cerdas Descarte kg en pie	311	4.800	4.200	4.523
Verracos Descarte kg en pie	8	3.500	3.200	3.363

EQUINOS	N° Animales	\$ Máximo	\$ Mínimo	Promedio.
Caballar Silla	17	5.200.000	1.100.000	2.194.118
Mular Silla	11	1.900.000	1.400.000	1.633.333
Para Abastos	29	900.000	700.000	810.000

PLANTA DE BENEFICIO

INGRESO DE FINCA	No. Animales	Total Sacrificio
Bovinos	1.470	3.804
Porcinos	13.116	13.116

TOTAL SEMOVIENTES INGRESADOS A CENTRAL GANADERA 20.375

PRECIOS OFICIALES 2024

BOLETÍN N° 24

10 AL 14 DE JUNIO

FERIA DE GANADOS DE MEDELLÍN
TRADICIÓN Y PROGRESO



CENTRAL
GANADERA S.A.

TOTAL INGRESOS CENTRAL GANADERA S.A.

RESUMEN	ENTRADA	Machos Kg. Promedio	454
TOTAL REUNION ACTUAL	20.375	Machos para Otras Plazas	1.395
TOTAL REUNION ANTERIOR	23.484	Hembras Kg Promedio	403
DIFERENCIA	-3.109	Hembras para Otras Plazas	590
VARIACIÓN FERIA		Volumen %	Precios %
Bovino Macho	4,9	Incremento	2,1 Incremento
Bovino Hembra	-11,1	Decremento	3,1 Incremento
Porcino Cebado	-16,2	Decremento	5,0 Incremento

SUBASTA COMERCIAL N°26 DEL 11 DE JUNIO DE 2024

CATEGORÍAS	NÚMERO ANIMALES	KILAJE PROMEDIO	PRECIO PROMEDIO MÁXIMO	PRECIO PROMEDIO MÍNIMO	VALOR PROMEDIO	\$ PROME. POR KILO
Machos de Levante 1 año	145	148	11.573	6.144	1.309.793	8.850
Machos de Levante 1½ año	68	220	9.404	6.479	1.680.000	7.636
Machos de ceba de 2 años	146	323	10.156	5.390	2.429.751	7.522
Hembras de Levante 1 año	83	137	22.519	6.267	1.146.386	8.368
Hembras de Levante 1.½ año	54	231	13.171	5.894	1.775.000	7.684
Hembras de Vientre	176	347	11.034	4.545	2.502.330	7.211
Vaca Horra	6	482	13.200	7.583	4.241.667	8.800
Vacas Paridas	12	438	10.127	6.676	3.500.000	7.991
Toros	4	562	8.264	7.100	4.326.025	7.698
Revoltura	20	149	12.074	8.390	1.441.000	9.671
Caballar	6		1.200.000	1.200.000		
Mulas	3		800.000	800.000		



PRECIOS OFICIALES 2024

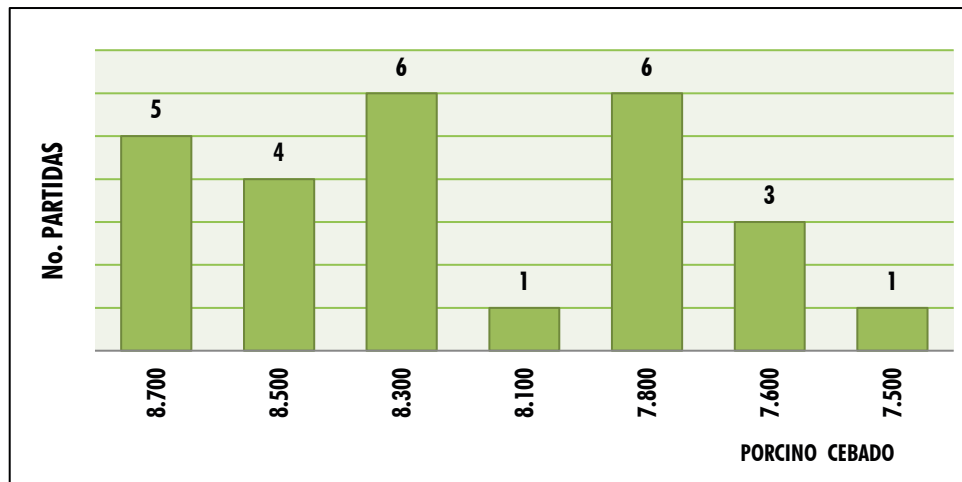
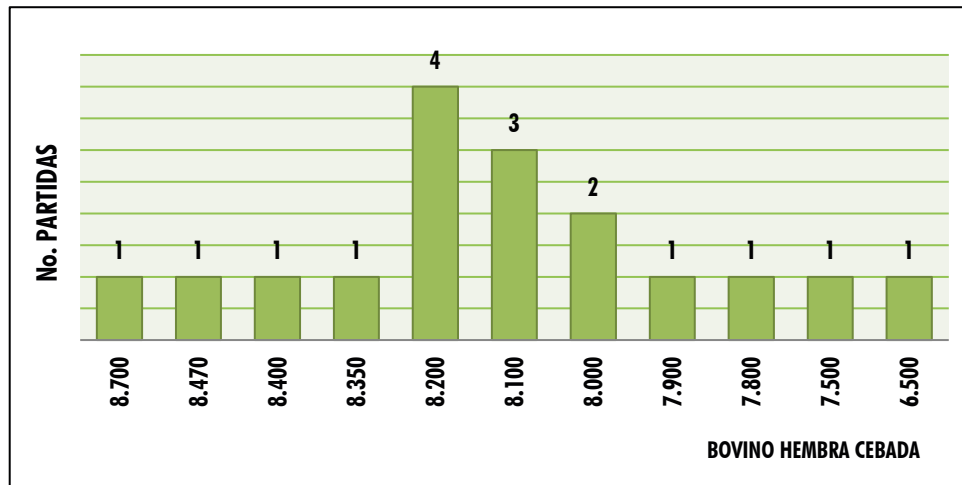
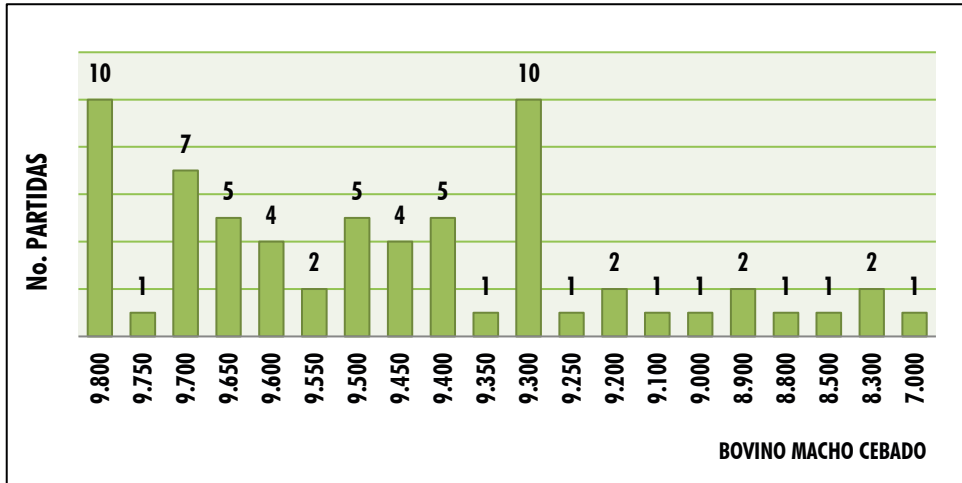
BOLETÍN N° 24

10 AL 14 DE JUNIO

FERIA DE GANADOS DE MEDELLÍN
TRADICIÓN Y PROGRESO



CENTRAL
GANADERA S.A.





MARTES 18 DE JUNIO 1:30 P. M.



SUBASTA

TRABAJANDO EN COMÚN



FERIA DE GANADOS DE MEDELLÍN
INSCRIPCIONES ABIERTAS



313 615 6882
322 370 5010



SECTOR SUBASTA

Subasta Especial
TARDE DEL GYR
Y EL BRAHMÁN ROJO



26 de Junio

1:30 P. M.

Feria de
GANADOS
De
Medellín

Sector Subasta

Cra 64C # 104-2



www.centralganadera.com

¡TENEMOS NUEVO SITIO WEB!

INGRESA
AHORA

