

PRECIOS OFICIALES 2024

BOLETÍN N° 23

03 AL 07 DE JUNIO

FERIA DE GANADOS DE MEDELLÍN
TRADICIÓN Y PROGRESO



CENTRAL
GANADERA S.A.

BOVINO MACHOS	N° Animales	\$ Máximo	\$ Mínimo	Promedio.
Machos Cebados Kg en pie	2.334	9.900	6.300	9.208
Machos de Levante 1 año	234	1.900.000	1.200.000	1.668.376
Machos de Levante 1 1/2 años	106	2.250.000	2.250.000	2.250.000
Machos para Ceba 2 años	60	2.680.000	2.680.000	2.680.000
Machos para Ceba 2 1/2 años	0	0	0	0
Machos (Destete)	160	1.420.000	1.400.000	1.412.500

BOVINO HEMBRA	N° Animales	\$ Máximo	\$ Mínimo	Promedio.
Hembras Cebadas Kg. pie	1.164	8.700	6.500	7.803
Hembras de Levante 1 año	80	1.250.000	1.250.000	1.250.000
Hembras de Levante 1 1/2 año	116	1.400.000	1.380.000	1.389.655
Hembras de Cría 2 años	0	0	0	0
Hembras de Cría 2 1/2 años	169	2.867.400	2.194.800	2.728.000
Vacas con cria (Ataos)	14	4.047.540	2.562.000	2.728.000
Vacas de Leche	16	5.100.000	3.800.000	4.590.000
Revoltura	24	3.500.000	2.800.000	3.166.667
Bovino Industrial kg en pie	269	6.800	3.550	4.721

PORCINOS	N° Animales	\$ Máximo	\$ Mínimo	Promedio.
Cerdos Cebados kg en pie	879	8.600	7.000	7.783
Cerdas Descarte kg en pie	412	4.800	4.000	4.293
Verracos Descarte kg en pie	12	3.500	3.000	3.125

EQUINOS	N° Animales	\$ Máximo	\$ Mínimo	Promedio.
Caballar Silla	23	4.100.000	1.100.000	1.993.333
Mular Silla	15	1.800.000	1.200.000	1.500.000
Para Abastos	38	950.000	700.000	830.000

PLANTA DE BENEFICIO

INGRESO DE FINCA	No. Animales	Total Sacrificio
Bovinos	3.620	4.704
Porcinos	14.948	14.948

TOTAL SEMOVIENTES INGRESADOS A CENTRAL GANADERA 24.813



PRECIOS OFICIALES 2024

BOLETÍN N° 23

03 AL 07 DE JUNIO

FERIA DE GANADOS DE MEDELLÍN
TRADICIÓN Y PROGRESO



TOTAL INGRESOS CENTRAL GANADERA S.A.			
RESUMEN	ENTRADA		
		Machos Kg. Promedio	451
TOTAL REUNION ACTUAL	24.813	Machos para Otras Plazas	1.610
TOTAL REUNION ANTERIOR	21.733	Hembras Kg Promedio	407
DIFERENCIA	3.080	Hembras para Otras Plazas	803
VARIACIÓN FERIA	Volumen %	Precios %	
Bovino Macho	-11,7	Decremento	0,7 Incremento
Bovino Hembra	-1,2	Decremento	5,0 Incremento
Porcino Cebado	-3,3	Decremento	-1,7 Decremento

SUBASTA COMERCIAL N°25 DEL 04 DE JUNIO DE 2024						
CATEGORÍA	NÚMERO ANIMALES	KILAJE PROMEDIO	PRECIO PROMEDIO		VALOR PROMEDIO	\$ PROME. POR KILO
			MÁXIMO	MÍNIMO		
Machos de Levante 1 año	122	125	14.167	6.380	1.108.361	8.867
Machos de Levante 1½ año	56	227	9.361	6.762	1.748.214	7.701
Machos de ceba de 2 años	92	307	8.450	5.978	2.296.057	7.479
Hembras de Levante 1 año	142	146	16.788	5.913	1.132.535	7.757
Hembras de Levante 1.½ año	28	225	9.299	5.000	1.720.000	7.644
Hembras de Vientre	169	354	10.422	4.600	2.456.757	6.940
Vaca Horra	24	486	12.581	6.374	3.870.833	7.965
Vacas Paridas	14	420	9.637	5.205	2.728.125	6.496
Toros	8	524	8.300	7.333	4.127.744	7.877
Revoltura	12	243	8.630	4.303	1.523.833	6.271
Caballar	6		3.000.000	900.000		
Burro	2		700.000	600.000		
Mula	2		1.100.000	1.100.000		
Bufalo	2	318	6.769	6.750	2.150.000	



PRECIOS OFICIALES 2024

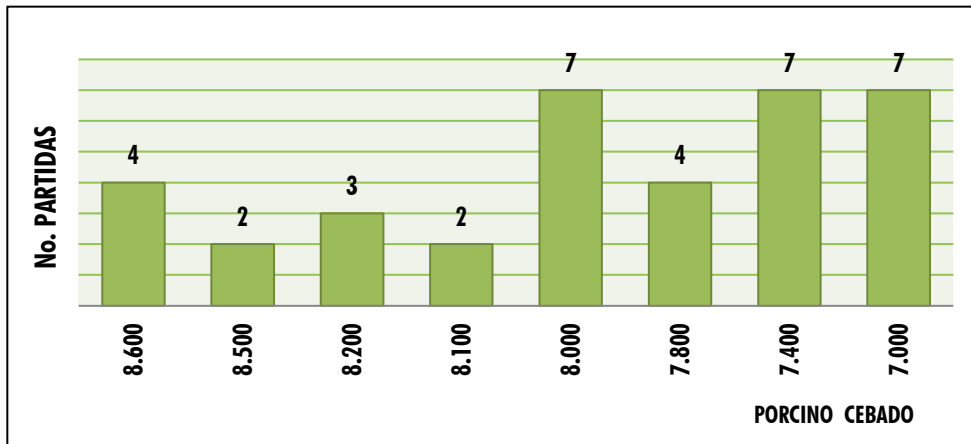
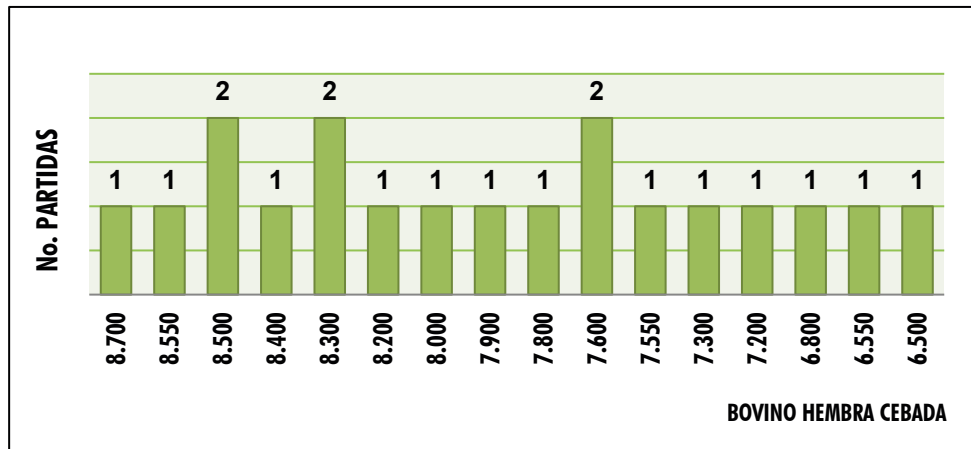
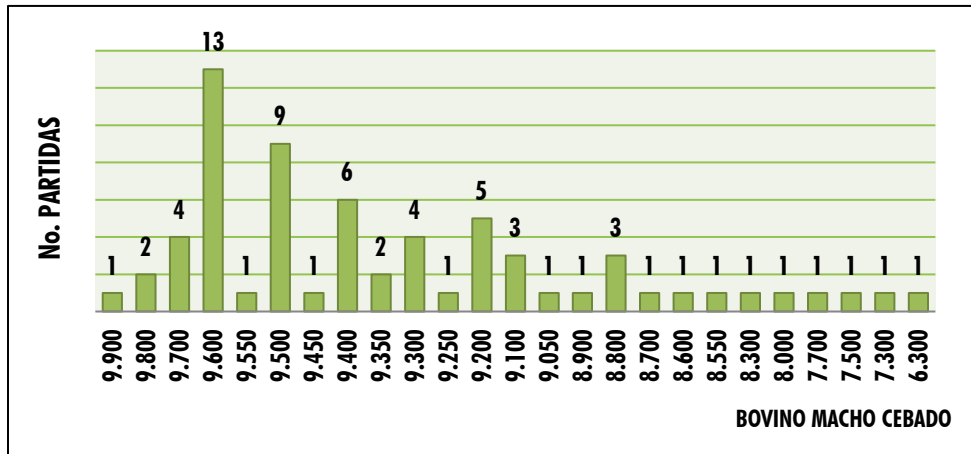
BOLETÍN N° 23

03 AL 07 DE JUNIO

FERIA DE GANADOS DE MEDELLÍN
TRADICIÓN Y PROGRESO



CENTRAL
GANADERA S.A.





CENTRAL
GANADERA S.A.



SUBASTA
SEMIPRESENCIAL

11 MARTES
De Junio
1:30 P. M.

FERIA DE GANADOS DE MEDELLÍN

INSCRIPCIONES ABIERTAS



@CENTRALGANADERA



313 615 6882
322 370 5010



SECTOR SUBASTA

Subasta Especial
TARDE DEL GYR
Y EL BRAHMÁN ROJO



26 de Junio

1:30 P. M.

Feria de
GANADOS
De
Medellín

Sector Subasta

Cra 64C # 104-2



www.centralganadera.com

¡TENEMOS NUEVO SITIO WEB!

INGRESA
AHORA

