

# BOLETÍN N° 38 DE PRECIOS OFICIALES

18 AL 22 DE SEPTIEMBRE 2023



BOVINO MACHOS	#:Animales	Máximo	Mínimo	Promedio Po.
Machos Cebados Kg en pie	2.452	9.400	7.700	8.928
Machos de Levante 1 año	471	2.600.000	1.400.000	1.928.662
Machos de Levante 1 1/2 años	90	2.330.000	2.330.000	2.330.000
Machos para Ceba 2 años	159	2.490.000	2.220.000	2.410.000
Machos para Ceba 2 1/2 años	0	0	0	0
Machos (Destete)	196	1.750.000	1.050.000	1.313.265
BOVINO HEMBRA	#:Animales	Máximo	Mínimo	Promedio Po.
Hembras Cebadas Kg. pie	1.168	8.300	6.800	7.672
Hembras de Levante 1 año	116	1.450.000	1.200.000	1.325.000
Hembras de Levante 1 1/2 año	150	1.800.000	1.700.000	1.740.000
Hembras de Cría 2 años	0	0	0	0
Hembras de Cría 2 1/2 años	190	2.685.000	2.183.800	2.362.000
Vacas con cria (Ataos)	38	3.796.316	2.163.266	2.846.000
Vacas de Leche	15	5.500.000	4.200.000	4.754.545
Revoltura	10	3.700.000	3.200.000	3.400.000
Bovino Industrial kg en pie	240	5.800	3.000	4.318
PORCINOS	#:Animales	Máximo	Mínimo	Promedio Po.
Cerdos Cebados kg en pie	701	9.100	7.600	8.350
Cerdas Descarte kg en pie	321	6.300	5.100	5.747
Verracos Descarte kg en pie	11	5.400	4.700	5.027
EQUINOS	#:Animales	Máximo	Mínimo	Promedio Po.
Caballar Silla	36	3.700.000	1.000.000	1.793.750
Mular Silla	24	1.800.000	1.200.000	1.575.000
Para Abastos	60	800.000	650.000	708.333
PLANTA DE BENEFICIO				
INGRESO DE FINCA	No. Animales		Total Sacrificio	
Bovinos	1.442		3.940	
Porcinos	13.283		13.283	
TOTAL SEMOVIENTES INGRESADOS A CENTRAL GANADERA 21.347				

@CENTRALGANADERA



313 615 6882 - 321 840 0409 - WWW.CENTRALGANADERA.COM

SÍGUENOS COMO:

# BOLETÍN N° 38 DE PRECIOS OFICIALES

18 AL 22 DE SEPTIEMBRE 2023



## TOTAL INGRESOS CENTRAL GANADERA S.A.

RESUMEN	ENTRADA			
TOTAL REUNION ACTUAL	21.347	Machos Kg. Promedio	455	
TOTAL REUNION ANTERIOR	22.133	Machos para Otras Plazas	760	
DIFERENCIA	-786	Hembras Kg Promedio	406	
		Hembras para Otras Plazas	362	
VARIACIÓN FERIA	Volumen %	Precios %		
Bovino Macho	11,8	Incremento	-2,1	Decremento
Bovino Hembra	11,8	Incremento	-2,4	Decremento
Porcino Cebado	-23,2	Decremento	0,0	

## SUBASTA COMERCIAL N°42 DEL 19 DE SEPTIEMBRE DE 2023

CATEGORÍA	NÚMERO	KILAJE	PRECIO PROMEDIO		VALOR	\$ PROME.
	ANIMALES	PROMEDIO	MÁXIMO	MÍNIMO	PROMEDIO	POR KILO
Machos de Levante 1 año	167	137	23.188	5.135	1.105.928	8.072
Machos de Levante 1½ año	101	226	14.732	6.138	1.746.732	7.729
Machos de ceba de 2 años	159	300	8.300	4.407	2.210.411	7.368
Hembras de Levante 1 año	132	144	19.355	6.061	1.208.939	8.395
Hembras de Levante 1.½ año	40	224	9.485	4.800	1.576.770	7.039
Hembras de Vientre	190	358	13.408	4.100	2.362.381	6.599
Vaca Horra	35	484	12.179	5.243	3.528.187	7.290
Vacas Paridas	38	382	9.938	5.663	2.846.052	7.450
Toros	3	546	8.061	7.343	4.216.667	7.723
Revoltura	34	108	10.420	6.383	785.000	7.269
Caballo	1		1.000.000	1.000.000		
Mula	2		2.000.000	2.000.000		

@CENTRALGANADERA



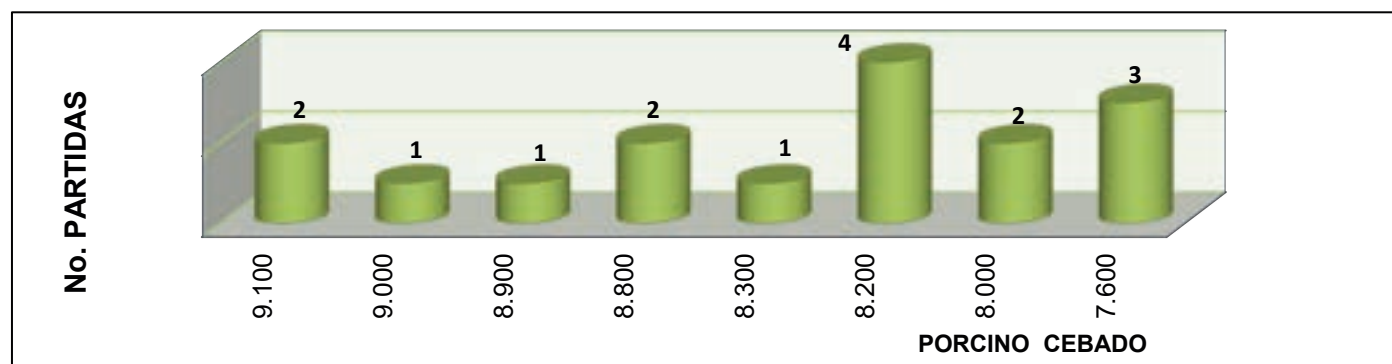
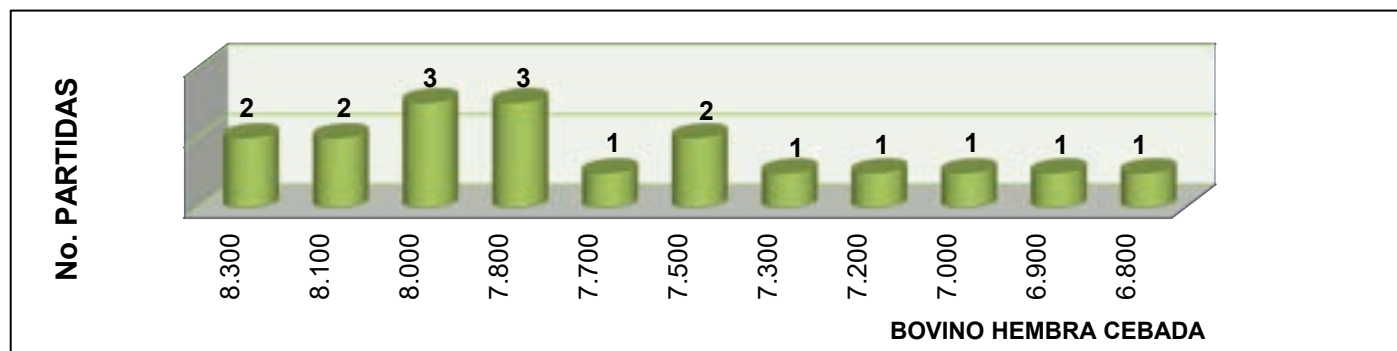
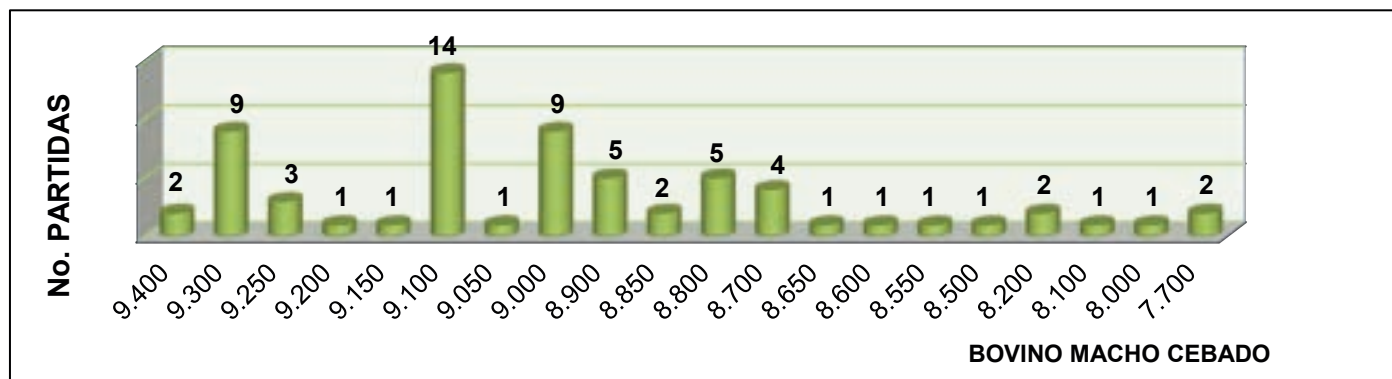
SÍGUENOS COMO:



313 615 6882 - 321 840 0409 - WWW.CENTRALGANADERA.COM

# BOLETÍN N° 38 DE PRECIOS OFICIALES

18 AL 22 DE SEPTIEMBRE 2023



@CENTRALGANADERA

SÍGUENOS COMO:




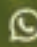

313 615 6882 - 321 840 0409 - WWW.CENTRALGANADERA.COM

**S  
U  
B  
A  
S  
T  
A**

SEMIPRESENCIAL

**26**  
**1:00 P.M.**

SEPTIEMBRE

 Feria de Ganados de Medellín  
 Inscripciones  
313 615 6882 - 322 370 5010  
 [www.centralganadera.com](http://www.centralganadera.com)

Consultar los lotes participantes en nuestro sitio web



TARDE DEL  
**Gyr**  
EL BRAHMAN ROJO  
CUARTA • EDICIÓN

FALTAN  
**5**  
DÍAS



## SABÍAS QUE...

Los ejemplares de Gyrolando suelen tener una cabeza más pequeña en comparación con las razas Holstein puras, lo que es una característica heredada de la raza Gyr.

—◆◆◆—  
**Nos vemos**  
EN LA **SUBASTA**

**27** DE  
SEPTIEMBRE  
**2023**

FERIA DE GANADOS  
**DE MEDELLÍN**  
Cra 64C # 104-2

 @CENTRALGANADERA  
[www.centralganadera.com](http://www.centralganadera.com)



CENTRAL  
GANADERA S.A.



**SUBASTA  
ESPECIAL  
MULARES  
Y ASNALES**

**01**




**NOVIEMBRE**


|2|0|2|3|

**APOYA**




**ASMULARES**  
ASOCIACIÓN NACIONAL DE PRODUCTORES DE MULARES Y ASNOS

   @centralganadera

 www.centralganadera.com

**INSCRIPCIONES**

 3136156882 - 3223705010

 Feria de Ganados

Cra 64 c #104-2