

# BOLETÍN N° 33 DE PRECIOS OFICIALES

14 AL 18 DE AGOSTO DEL 2023



BOVINO MACHOS	#:Animales	Máximo	Mínimo	Promedio Po.
Machos Cebados Kg en pie	2.780	9.600	6.500	8.882
Machos de Levante 1 año	380	1.800.000	1.400.000	1.693.684
Machos de Levante 1 1/2 años	152	2.250.000	1.900.000	2.130.263
Machos para Ceba 2 años	40	2.720.000	2.720.000	2.720.000
Machos para Ceba 2 1/2 años	0	0	0	0
Machos (Destete)	189	1.400.000	900.000	1.242.857
BOVINO HEMBRA	#:Animales	Máximo	Mínimo	Promedio Po.
Hembras Cebadas Kg. pie	1.116	8.300	6.000	7.528
Hembras de Levante 1 año	120	1.200.000	1.200.000	1.200.000
Hembras de Levante 1 1/2 año	64	1.612.500	1.376.000	1.439.000
Hembras de Cría 2 años	0	0	0	0
Hembras de Cría 2 1/2 años	254	2.597.400	2.264.400	2.410.000
Vacas con cria (Ataos)	37	4.594.080	2.652.000	2.857.000
Vacas de Leche	15	6.300.000	5.500.000	5.853.846
Revoltura	4	3.900.000	2.800.000	3.225.000
Bovino Industrial kg en pie	185	5.600	2.900	4.018
PORCINOS	#:Animales	Máximo	Mínimo	Promedio Po.
Cerdos Cebados kg en pie	828	8.700	7.000	8.182
Cerdas Descarte kg en pie	335	5.800	4.950	5.457
Verracos Descarte kg en pie	3	5.100	4.500	4.900
EQUINOS	#:Animales	Máximo	Mínimo	Promedio Po.
Caballar Silla	38	5.200.000	1.200.000	2.671.429
Mular Silla	25	2.400.000	1.600.000	1.980.000
Para Abastos	64	950.000	650.000	806.250
PLANTA DE BENEFICIO				
INGRESO DE FINCA	No. Animales		Total Sacrificio	
Bovinos	1.501		4.072	
Porcinos	13.952		13.952	
TOTAL SEMOVIENTES INGRESADOS A CENTRAL GANADERA 22.320				

@CENTRALGANADERA



SÍGUENOS COMO:



313 615 6882 - 321 840 0409 - WWW.CENTRALGANADERA.COM

# BOLETÍN N° 33 DE PRECIOS OFICIALES

14 AL 18 DE AGOSTO DEL 2023



## TOTAL INGRESOS CENTRAL GANADERA S.A.

RESUMEN	ENTRADA	Machos Kg. Promedio		450
TOTAL REUNION ACTUAL	22.320	Machos para Otras Plazas		945
TOTAL REUNION ANTERIOR	19.602	Hembras Kg Promedio		397
DIFERENCIA	2.717	Hembras para Otras Plazas		379
VARIACIÓN FERIA	Volumen %	Precios %		
Bovino Macho	11,9	Incremento	-4,7	Decremento
Bovino Hembra	-6,7	Decremento	-5,5	Decremento
Porcino Cebado	3,0	Incremento	2,1	Incremento

## SUBASTA COMERCIAL N°37 DEL 15 DE AGOSTO DE 2023

CATEGORÍA	NÚMERO	KILAJE	PRECIO PROMEDIO		VALOR	\$ PROME.
	ANIMALES	PROMEDIO	MÁXIMO	MÍNIMO	PROMEDIO	POR KILO
Machos de Levante 1 año	101	143	12.000	5.600	1.189.361	8.317
Machos de Levante 1½ año	51	233	9.459	6.400	1.608.573	6.904
Machos de ceba de 2 años	68	292	10.000	5.200	2.133.753	7.307
Hembras de Levante 1 año	101	137	24.176	6.378	1.352.277	9.871
Hembras de Levante 1.½ año	64	215	10.000	4.703	1.438.938	6.693
Hembras de Vientre	254	333	12.632	3.500	2.409.869	7.237
Vaca Horra	31	488	11.658	4.515	3.169.119	6.494
Vacas Paridas	37	408	11.260	4.923	2.856.757	7.002
Toros	5	499	9.307	6.250	4.080.000	8.176
Revoltura	24	110	11.538	3.200	844.350	7.676
Mula	1		1.400.000	1.400.000		

@CENTRALGANADERA

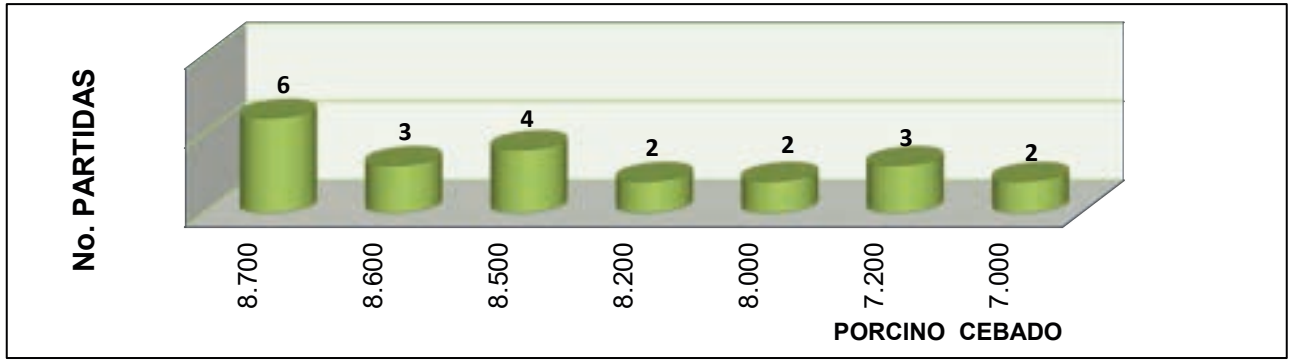
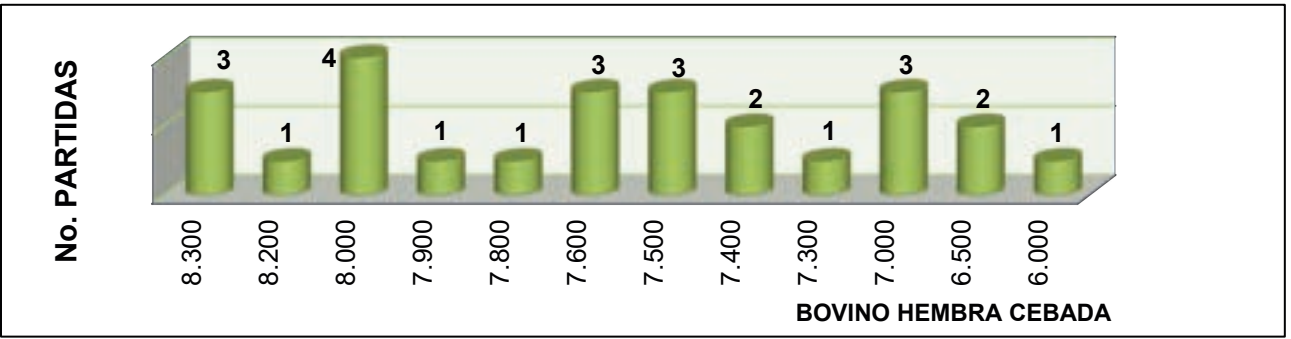
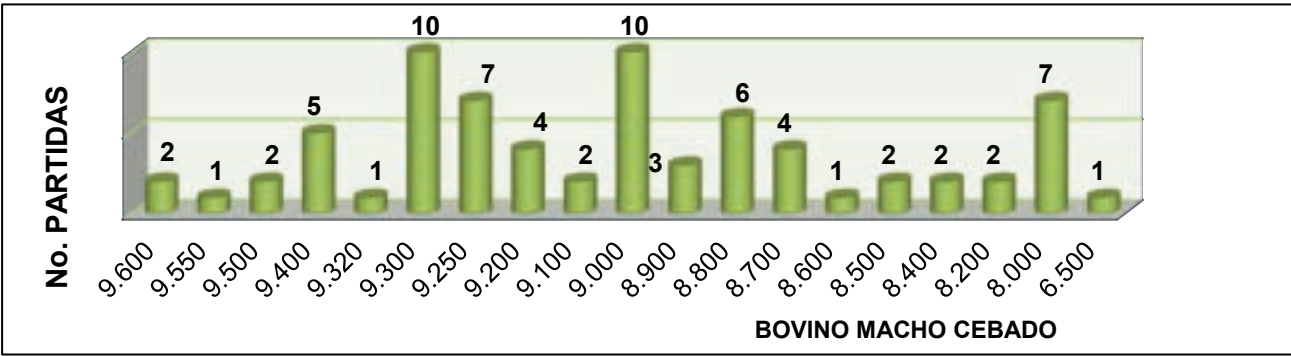
SÍGUENOS COMO:



313 615 6882 - 321 840 0409 - WWW.CENTRALGANADERA.COM

# BOLETÍN N° 33 DE PRECIOS OFICIALES

14 AL 18 DE AGOSTO DEL 2023



SÍGUENOS COMO:



313 615 6882 - 321 840 0409 - WWW.CENTRALGANADERA.COM



# SUBASTA SEMIPRESENCIAL



**22**  
1:00 P.M. AGOSTO



**Feria de Ganados de Medellín**



Inscripciones:  
313 615 682~ 322 370 5010



**[www.centralganadera.com](http://www.centralganadera.com)**

Consultar los lotes participantes en nuestro sitio web



CENTRAL GANADERA S.A.

TARDE DEL  
**GUR**  
EL BRAHMAN ROJO

CUARTA • EDICIÓN



## SABÍAS QUE...

El ganado Gyr se caracteriza por su capacidad para soportar altas temperaturas y alta humedad, lo que lo convierte en una elección popular en las regiones cálidas y húmedas de Colombia.

—◆◆◆—  
**Nos vemos**  
EN LA **SUBASTA**

**27** DE  
SEPTIEMBRE  
**2023**

FERIA DE GANADOS  
**DE MEDELLÍN**  
Cra 64C # 104-2

🌐📱📧 @CENTRALGANADERA  
[www.centralganadera.com](http://www.centralganadera.com)








**SUBASTA  
ESPECIAL  
MULARES  
Y ASNALES**

**01** **NOVIEMBRE**  
|2|0|2|3|

 Feria de Ganados  
Cra 64 c #104-2

**INSCRIPCIONES**

 3136156882 - 3223705010

   @centralganadera

 [www.centralganadera.com](http://www.centralganadera.com)

**APOYA**



**ASMULARES**  
ASOCIACIÓN DE PRODUCTORES DE MULARES Y ASNALES



**CENTRAL  
GANADERA S.A.**

