

BOLETÍN N° 29 DE PRECIOS OFICIALES

17 AL 21 DE JULIO DEL 2023



BOVINO MACHOS	#:Animales	Máximo	Mínimo	Promedio Po.
Machos Cebados Kg en pie	2.301	10.200	8.900	9.657
Machos de Levante 1 año	430	1.900.000	1.200.000	1.680.000
Machos de Levante 1 1/2años	30	2.041.740	1.710.000	1.841.000
Machos para Ceba 2 años	122	2.950.000	2.200.000	2.691.803
Machos para Ceba 2 1/2 años	0	0	0	0
Machos (Destete)	246	1.420.000	1.000.000	1.346.341
BOVINO HEMBRA	#:Animales	Máximo	Mínimo	Promedio Po.
Hembras Cebadas Kg. pie	1.322	9.150	7.000	7.868
Hembras de Levante 1 año	46	1.100.000	900.000	1.056.522
Hembras de Levante 1 1/2año	21	1.680.000	1.680.000	1.680.000
Hembras de Cría 2 años	0	0	0	0
Hembras de Cría 2 1/2 años	222	2.706.600	2.394.300	2.539.400
Vacas con cria (Ataos)	16	3.707.242	2.541.858	2.915.000
Vacas de Leche	22	6.200.000	5.200.000	5.753.846
Revoltura	32	4.100.000	2.000.000	3.314.286
Bovino Industrial kg en pie	303	6.500	3.400	4.357
PORCINOS	#:Animales	Máximo	Mínimo	Promedio Po.
Cerdos Cebados kg en pie	696	8.800	7.300	8.104
Cerdas Descarte kg en pie	312	6.000	5.200	5.789
Verracos Descarte kg en pie	9	5.800	4.200	5.211
EQUINOS	#:Animales	Máximo	Mínimo	Promedio Po.
Caballar Silla	29	6.200.000	1.200.000	2.692.857
Mular Silla	19	2.300.000	1.800.000	2.120.000
Para Abastos	48	950.000	750.000	850.000
PLANTA DE BENEFICIO				
INGRESO DE FINCA	No. Animales	Total Sacrificio		
Bovinos	1.586	3.977		
Porcinos	13.004	13.004		
TOTAL SEMOVIENTES INGRESADOS A CENTRAL GANADERA 21.162				

@CENTRALGANADERA



SÍGUENOS COMO:



313 615 6882 - 321 840 0409 - WWW.CENTRALGANADERA.COM

BOLETÍN N° 29 DE PRECIOS OFICIALES

17 AL 21 DE JULIO DEL 2023



TOTAL INGRESOS CENTRAL GANADERA S.A.				
RESUMEN	ENTRADA	Machos Kg. Promedio		458
TOTAL REUNION ACTUAL	21.162	Machos para Otras Plazas		782
TOTAL REUNION ANTERIOR	20.294	Hembras Kg Promedio		401
DIFERENCIA	867	Hembras para Otras Plazas		449
VARIACIÓN FERIA		Volumen %	Precios %	
Bovino Macho	-0,9	Decremento	-0,4	Decremento
Bovino Hembra	-2,6	Decremento	0,1	Incremento
Porcino Cebado	0,1	Incremento	3,6	Incremento

SUBASTA COMERCIAL N°32 DEL 18 DE JULIO DE 2023						
CATEGORÍA	NÚMERO	KILAJE	PRECIO PROMEDIO	VALOR		\$ PROME.
	ANIMALES	PROMEDIO	MÁXIMO	MÍNIMO	PROMEDIO	POR KILO
Machos de Levante 1 año	120	152	10.106	5.097	1.266.250	8.331
Machos de Levante 1½ año	30	228	8.955	4.721	1.814.120	7.957
Machos de ceba de 2 años	100	311	8.856	5.700	2.395.948	7.704
Hembras de Levante 1 año	38	136	17.982	6.712	1.284.737	9.447
Hembras de Levante 1.½ año	60	232	10.569	6.303	1.784.334	7.691
Hembras de Vientre	222	347	11.852	3.900	2.539.437	7.318
Vaca Horra	12	492	8.142	5.417	3.282.430	6.672
Vacas Paridas	16	418	8.869	6.081	2.915.625	6.975
Toros	7	518	8.600	7.400	4.027.815	7.776
Revoltura	17	173	9.248	5.353	1.206.777	6.976
Caballar	1		1.100.000	1.000.000		
Mula	1		900.000	850.000		

@CENTRALGANADERA



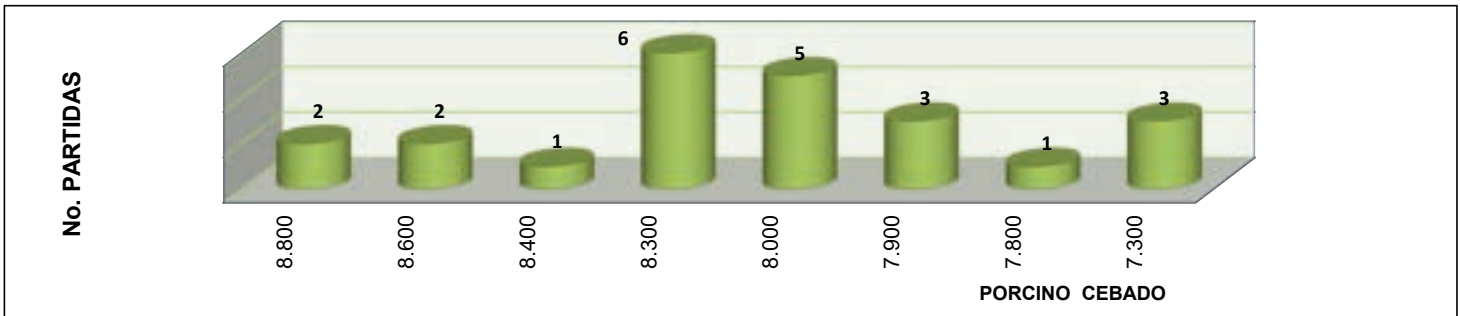
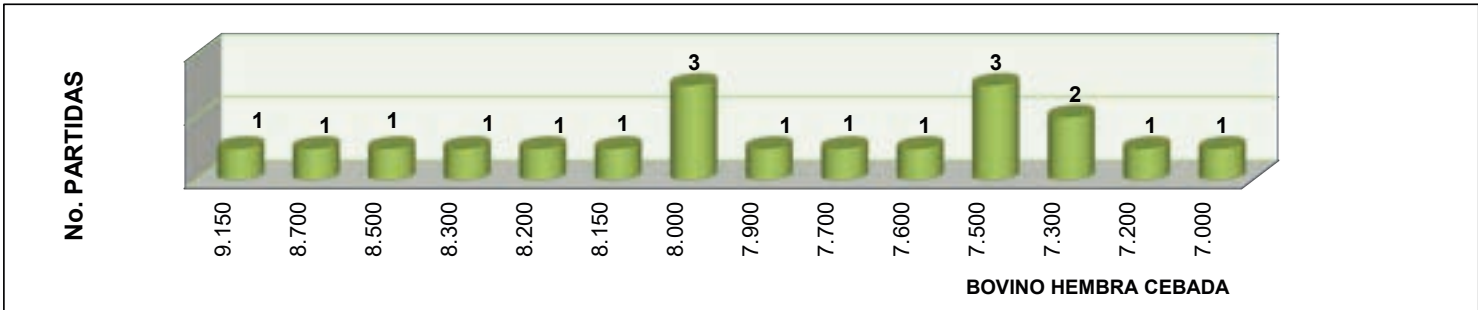
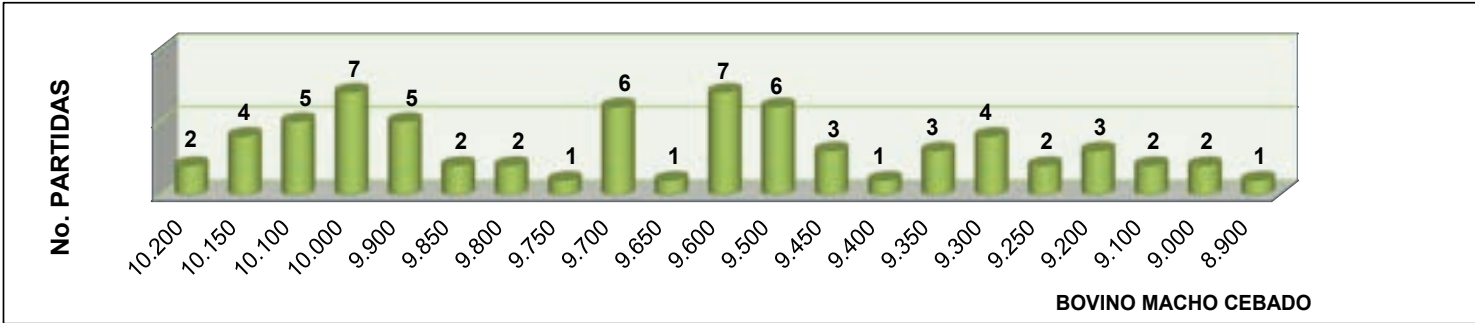
SÍGUENOS COMO:



313 615 6882 - 321 840 0409 - WWW.CENTRALGANADERA.COM

BOLETÍN N° 29 DE PRECIOS OFICIALES

17 AL 21 DE JULIO DEL 2023



@CENTRALGANADERA

SÍGUENOS COMO:



313 615 6882 - 321 840 0409 - WWW.CENTRALGANADERA.COM

1^{ra}
SUBASTA EQUINA
2023

CUPOS
AGOTADOS



@CENTRALGANADERA

Más información

313 6156882-322 3705010



CENTRAL
GANADERA S.A.

1^{ra}
-SUBASTA EQUINA-
2023

5
DÍAS FALTANTES

MIÉRCOLES
26 DE JULIO



@CENTRALGANADERA

Más información

313 6156882-322 3705010