

# BOLETÍN N° 28 DE PRECIOS OFICIALES

10 AL 14 DE JULIO DEL 2023



BOVINO MACHOS	#:Animales	Máximo	Mínimo	Promedio Po.
Machos Cebados Kg en pie	2.323	10.200	8.400	9.694
Machos de Levante 1 año	245	2.000.000	1.200.000	1.680.816
Machos de Levante 1 1/2 años	94	2.220.000	1.900.000	2.049.787
Machos para Ceba 2 años	74	2.790.000	2.240.000	2.685.946
Machos para Ceba 2 1/2 años	0	0	0	0
Machos (Destete)	113	1.550.000	1.200.000	1.395.133
BOVINO HEMBRA	#:Animales	Máximo	Mínimo	Promedio Po.
Hembras Cebadas Kg. pie	1.357	8.800	7.400	7.861
Hembras de Levante 1 año	89	1.500.000	1.000.000	1.297.753
Hembras de Levante 1 1/2 año	68	1.950.000	1.800.000	1.897.059
Hembras de Cría 2 años	236	2527200	2106000	2435000
Hembras de Cría 2 1/2 años	240	2.878.200	2.106.000	2.593.000
Vacas con cria (Ataos)	0	0	0	0
Vacas de Leche	14	6.200.000	5.300.000	5.741.667
Revoltura	20	4.100.000	2.700.000	3.414.286
Bovino Industrial kg en pie	230	6.400	3.450	4.348
PORCINOS	#:Animales	Máximo	Mínimo	Promedio Po.
Cerdos Cebados kg en pie	695	8.400	7.000	7.820
Cerdas Descarte kg en pie	387	6.000	4.900	5.641
Verracos Descarte kg en pie	6	5.300	5.000	5.183
EQUINOS	#:Animales	Máximo	Mínimo	Promedio Po.
Caballar Silla	27	5.100.000	1.400.000	2.542.857
Mular Silla	18	2.300.000	1.800.000	2.066.667
Para Abastos	45	1.000.000	800.000	900.000
PLANTA DE BENEFICIO				
INGRESO DE FINCA	No. Animales	Total Sacrificio		
Bovinos	1.280	3.746		
Porcinos	12.141	12.141		
TOTAL SEMOVIENTES INGRESADOS A CENTRAL GANADERA 20.294				

@CENTRALGANADERA

SÍGUENOS COMO:



313 615 6882 - 321 840 0409 - WWW.CENTRALGANADERA.COM

# BOLETÍN N° 28 DE PRECIOS OFICIALES

10 AL 14 DE JULIO DEL 2023



TOTAL INGRESOS CENTRAL GANADERA S.A.				
RESUMEN	ENTRADA			
TOTAL REUNION ACTUAL	20.294	Machos Kg. Promedio	453	
TOTAL REUNION ANTERIOR	20.111	Machos para Otras Plazas	767	
DIFERENCIA	183	Hembras Kg Promedio	394	
		Hembras para Otras Plazas	448	
VARIACIÓN FERIA		Volumen %	Precios %	
Bovino Macho	-4,1	Decremento	-1,2	Decremento
Bovino Hembra	23,6	Incremento	-2,4	Decremento
Porcino Cebado	-15,1	Decremento	4,0	Incremento

SUBASTA COMERCIAL N°30 Y 31 DEL 11 Y 12 DE JULIO DE 2023						
CATEGORÍA	NÚMERO	KILAJE	PRECIO PROMEDIO		VALOR	\$ PROME.
	ANIMALES	PROMEDIO	MÁXIMO	MÍNIMO	PROMEDIO	POR KILO
Machos de Levante 1 año	237	129	13.564	3.788	1.246.408	9.662
Machos de Levante 1½ año	38	232	17.157	6.047	2.003.421	8.635
Machos de ceba de 2 años	114	312	25.095	5.200	2.653.653	8.505
Hembras de Levante 1 año	222	145	29.885	5.135	1.883.874	12.992
Hembras de Levante 1.½ año	81	227	19.196	5.399	1.953.863	8.607
Hembras de Vientre	468	344	23.098	3.700	2.965.662	8.621
Vaca Horra	86	483	16.174	5.095	4.273.270	8.847
Vacas Paridas	25	437	10.633	5.496	3.271.200	7.486
Toros	13	519	17.035	8.400	4.504.538	8.679
Revoltura	30	173	13.973	6.309	1.675.667	9.686

@CENTRALGANADERA

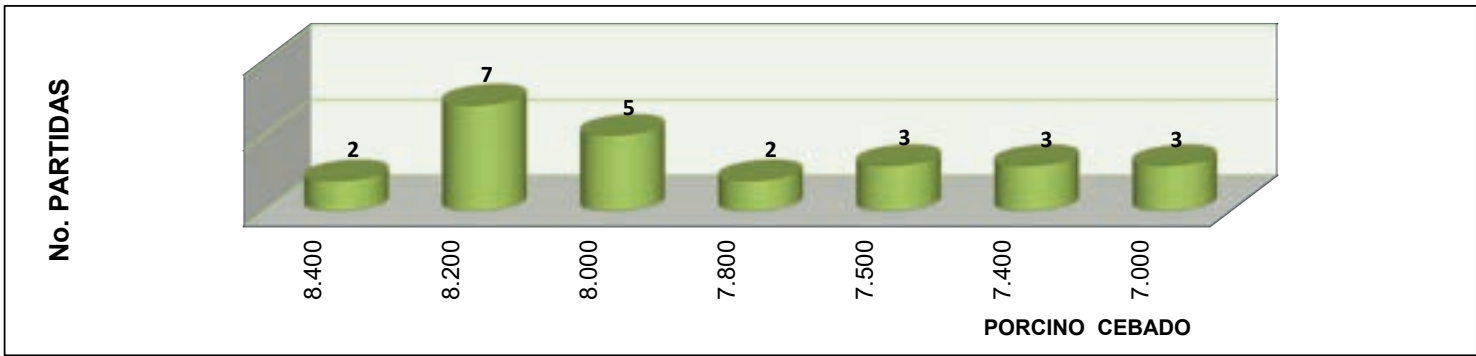
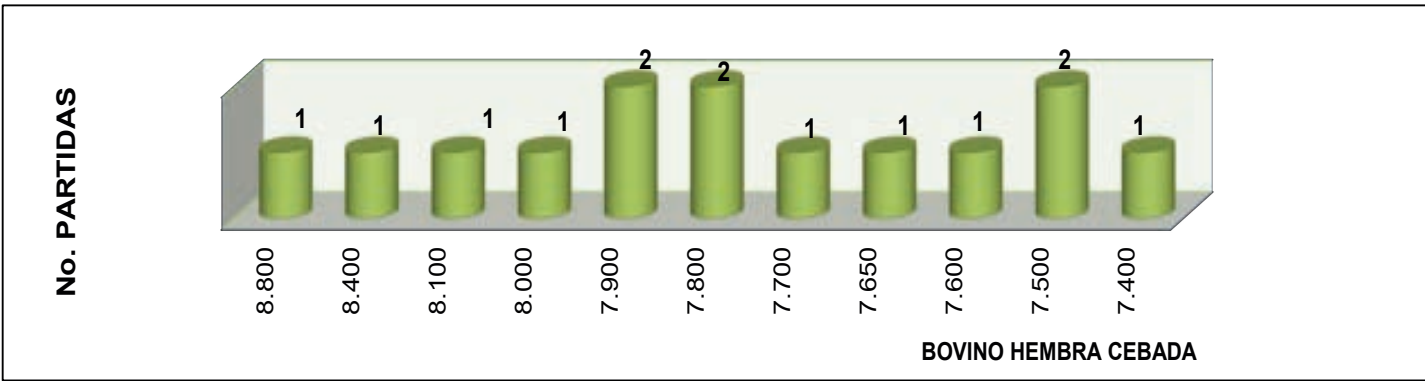
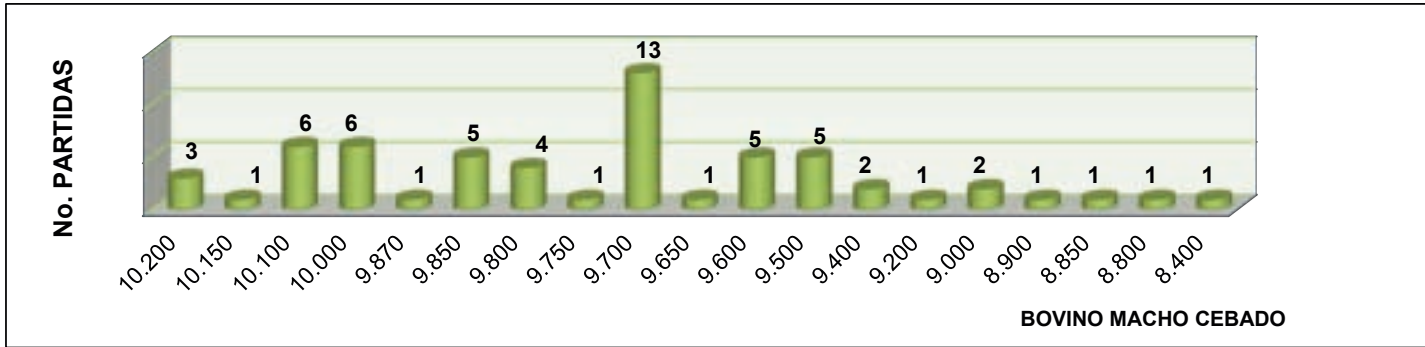
SÍGUENOS COMO:



313 615 6882 - 321 840 0409 - WWW.CENTRALGANADERA.COM

# BOLETÍN N° 28 DE PRECIOS OFICIALES

10 AL 14 DE JULIO DEL 2023



@CENTRALGANADERA

SÍGUENOS COMO:



313 615 6882 - 321 840 0409 - WWW.CENTRALGANADERA.COM

**1<sup>ra</sup>**  
**·SUBASTA EQUINA·**  
**2023**



**FALTAN**  
**14 DÍAS** **26**  
**DE JULIO**  
**MIÉRCOLES**



**@CENTRALGANADERA**

Más información

313 6156882-322 3705010





**SUBASTA**  
*SEMIPRESENCIAL*

**18** JULIO  
1:00 P.M.

 **Feria de Ganados de Medellin**  
 **Inscripciones**  
313 615 6882 - 322 370 5010  
 **[www.centralganadera.com](http://www.centralganadera.com)**

Consultar los lotes participantes en nuestro sitio web

