

BOLETÍN N° 25 DE PRECIOS OFICIALES

19 AL 23 DE JUNIO DEL 2023



BOVINO MACHOS	#:Animales	Máximo	Mínimo	Promedio Po.
Machos Cebados Kg en pie	2.106	10.200	8.700	9.732
Machos de Levante 1 año	240	2.200.000	1.200.000	1.751.875
Machos de Levante 1 1/2 años	160	2.400.000	2.200.000	2.350.000
Machos para Ceba 2 años	40	2.780.000	2.780.000	2.780.000
Machos para Ceba 2 1/2 años	0	0	0	0
Machos (Destete)	166	1.200.000	800.000	1.002.410
BOVINO HEMBRA	#:Animales	Máximo	Mínimo	Promedio Po.
Hembras Cebadas Kg. pie	1.197	9.000	7.000	8.202
Hembras de Levante 1 año	191	1.300.000	1.000.000	1.157.068
Hembras de Levante 1 1/2 año	25	1.600.000	1.600.000	1.600.000
Hembras de Cría 2 años	26	1800000	1800000	1800000
Hembras de Cría 2 1/2 años	0	0	0	0
Vacas con cria (Ataos)	21	5.423.148	2.587.000	2.840.953
Vacas de Leche	9	6.200.000	5.200.000	5.672.727
Revoltura	18	3.800.000	2.200.000	3.000.000
Bovino Industrial kg en pie	172	6.200	3.200	4.473
PORCINOS	#:Animales	Máximo	Mínimo	Promedio Po.
Cerdos Cebados kg en pie	1130	8.300	6.800	7.668
Cerdas Descarte kg en pie	23	6.000	5.200	5.546
Verracos Descarte kg en pie	3	5.500	5.000	5.233
EQUINOS	#:Animales	Máximo	Mínimo	Promedio Po.
Caballar Silla	25	6.000.000	1.000.000	2.947.059
Mular Silla	17	2.100.000	1.300.000	1.650.000
Para Abastos	42	750.000	600.000	675.000
PLANTA DE BENEFICIO				
INGRESO DE FINCA	No. Animales		Total Sacrificio	
Bovinos	1.720		3.768	
Porcinos	12.604		12.604	
TOTAL SEMOVIENTES INGRESADOS A CENTRAL GANADERA 20.622				

@CENTRALGANADERA



313 615 6882 - 321 840 0409 - WWW.CENTRALGANADERA.COM

SÍGUENOS COMO:

BOLETÍN N° 25 DE PRECIOS OFICIALES

19 AL 23 DE JUNIO DEL 2023



TOTAL INGRESOS CENTRAL GANADERA S.A.				
RESUMEN	ENTRADA	Machos Kg. Promedio		444
TOTAL REUNION ACTUAL	20.622	Machos para Otras Plazas		800
TOTAL REUNION ANTERIOR	20.430	Hembras Kg Promedio		396
DIFERENCIA	192	Hembras para Otras Plazas		455
VARIACIÓN FERIA	Volumen %	Precios %		
Bovino Macho	-11,8	Decremento	1,9	Incremento
Bovino Hembra	-0,3	Decremento	9,5	Incremento
Porcino Cebado	-20,0	Decremento	-0,4	Decremento

SUBASTA COMERCIAL N°27 DEL 20 DE JUNIO DE 2023						
CATEGORÍA	NÚMERO	KILAJE	PRECIO PROMEDIO		VALOR	\$ PROME.
	ANIMALES	PROMEDIO	MÁXIMO	MÍNIMO	PROMEDIO	POR KILO
Machos de Levante 1 año	150	133	11.081	6.410	1.138.749	8.562
Machos de Levante 1½ año	51	217	11.017	5.973	1.743.475	8.034
Machos de ceba de 2 años	101	308	8.993	5.900	2.430.461	7.891
Hembras de Levante 1 año	134	137	22.946	4.486	1.154.403	8.426
Hembras de Levante 1.½ año	42	216	10.396	4.453	1.663.572	7.702
Hembras de Vientre	287	349	12.343	4.400	2.533.250	7.259
Vaca Horra	29	485	10.694	4.900	3.544.271	7.308
Vacas Paridas	21	398	13.636	5.069	2.840.953	7.138
Toros	6	559	9.386	7.500	4.644.942	8.309
Revoltura	54	140	11.000	5.949	1.284.630	9.176
Caballar	9		1.650.000	700.000		
Mular	5		1.500.000	850.000		

@CENTRALGANADERA

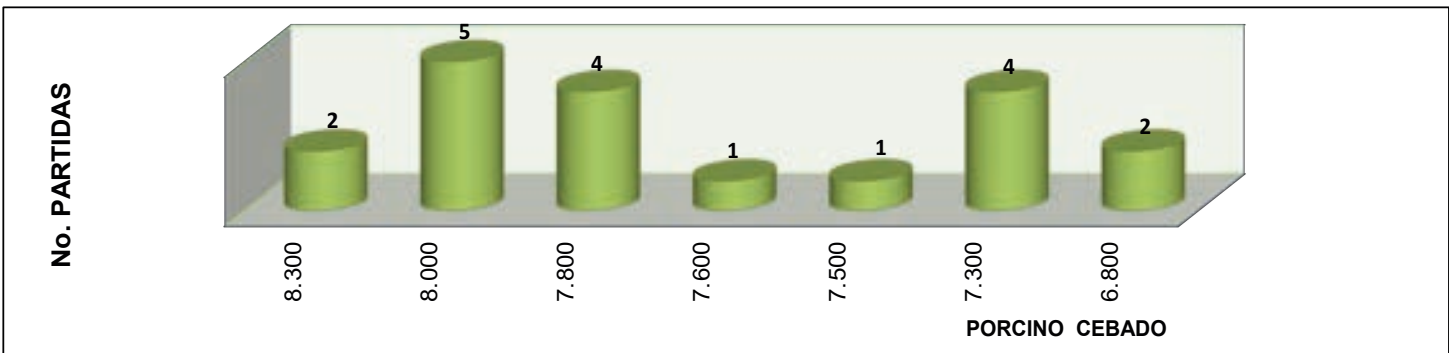
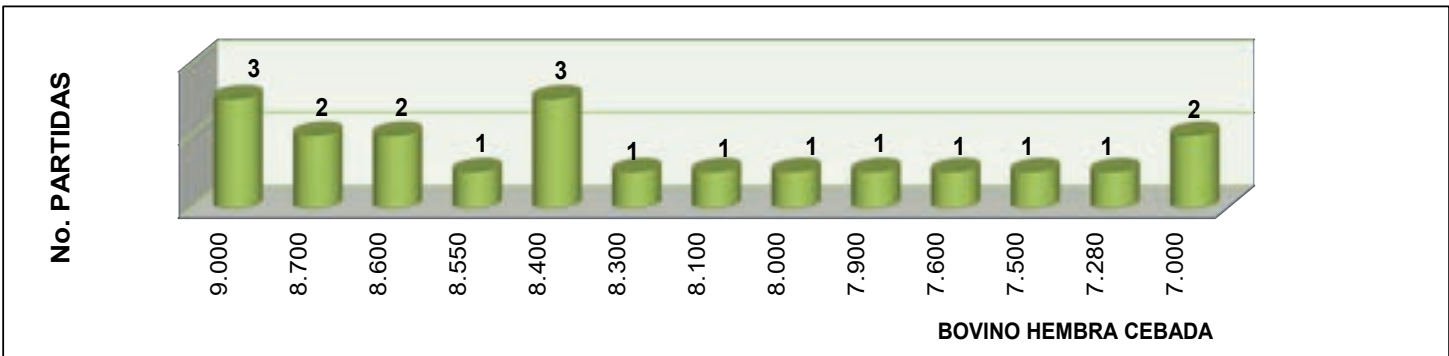
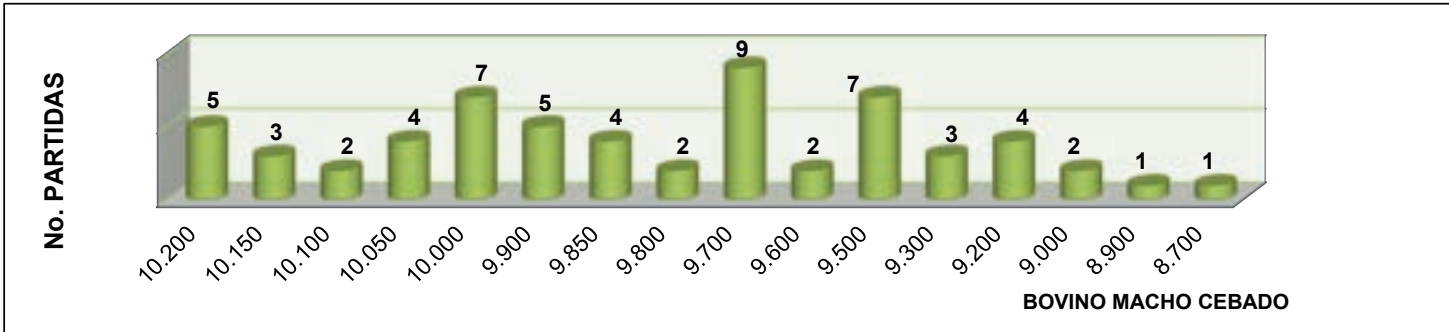
SÍGUENOS COMO:



313 615 6882 - 321 840 0409 - WWW.CENTRALGANADERA.COM

BOLETÍN N° 25 DE PRECIOS OFICIALES

19 AL 23 DE JUNIO DEL 2023



@CENTRALGANADERA

SÍGUENOS COMO:



313 615 6882 - 321 840 0409 - WWW.CENTRALGANADERA.COM

SUBASTA

SUBASTA

semipresencial

Junio

27

1:00
p.m



Feria de Ganados de Medellín



Inscripciones 313 615 6882 - 822 370 5010



www.centralganadera.com

Consultar los lotes participantes en nuestro sitio web



CENTRAL
GANADERA S.A.

TARDE DEL GTR EL BRAHMAN ROJO

TERCERA VERSIÓN

FALTAN

D
Í
A
S

22

D
Í
A
S

12 De julio
2023

**FERIA DE GANADOS
DE MEDELLÍN**

Cra 64C # 104-2

INSCRIPCIONES

☎ 3136156882 - 3223705010

📱 @CENTRALGANADERA

🌐 www.centralganadera.com

¡CUPOS LIMITADOS!





1ra
SUBASTA EQUINA
2023

26 DE JULIO

HORA SUBASTA ESPECIAL
1:00 P.M. Feria de Ganados de Medellín
CRA 64 C #104-2

🐦 📷 📺
@CENTRALGANADERA

Más información
313 6156882-322 3705010

