

# BOLETÍN N° 24 DE PRECIOS OFICIALES

12 AL 26 DE JUNIO DEL 2023



BOVINO MACHOS	#:Animales	Máximo	Mínimo	Promedio Po.
Machos Cebados Kg en pie	2.388	10.200	8.400	9.555
Machos de Levante 1 año	206	2.100.000	1.300.000	1.732.767
Machos de Levante 1 1/2 años	66	2.100.000	2.100.000	2.100.000
Machos para Ceba 2 años	40	2.650.000	2.650.000	2.650.000
Machos para Ceba 2 1/2 años	0	0	0	0
Machos (Destete)	220	1.500.000	1.250.000	1.359.091
BOVINO HEMBRA	#:Animales	Máximo	Mínimo	Promedio Po.
Hembras Cebadas Kg. pie	1.201	8.650	6.000	7.488
Hembras de Levante 1 año	93	1.300.000	950.000	1.109.677
Hembras de Levante 1 1/2 año	46	1.400.000	1.380.000	1.386.957
Hembras de Cría 2 años	195	2.693.900	2.216.500	2.366.000
Hembras de Cría 2 1/2 años	0	0	0	0
Vacas con cría (Ataos)	34	4.913.244	2.894.400	3.985.000
Vacas de Leche	15	6.500.000	5.000.000	5.576.923
Revoltura	11	4.200.000	3.200.000	3.700.000
Bovino Industrial kg en pie	167	6.400	3.550	4.808
PORCINOS	#:Animales	Máximo	Mínimo	Promedio Po.
Cerdos Cebados kg en pie	1412	8.400	6.800	7.700
Cerdas Descarte kg en pie	2	6.100	5.050	5.639
Verracos Descarte kg en pie	2	5.600	4.000	4.760
EQUINOS	#:Animales	Máximo	Mínimo	Promedio Po.
Caballar Silla	34	5.100.000	1.100.000	2.694.444
Mular Silla	22	2.000.000	1.100.000	1.571.429
Para Abastos	56	750.000	600.000	675.000
PLANTA DE BENEFICIO				
INGRESO DE FINCA	No. Animales	Total Sacrificio		
Bovinos	1.462	3.759		
Porcinos	12.452	12.452		
TOTAL SEMOVIENTES INGRESADOS A CENTRAL GANADERA 20.430				

@CENTRALGANADERA



313 615 6882 - 321 840 0409 - WWW.CENTRALGANADERA.COM

SÍGUENOS COMO:

# BOLETÍN N° 24 DE PRECIOS OFICIALES

12 AL 26 DE JUNIO DEL 2023



TOTAL INGRESOS CENTRAL GANADERA S.A.			
RESUMEN	ENTRADA	Machos Kg. Promedio	
TOTAL REUNION ACTUAL	20.430	Machos para Otras Plazas	
TOTAL REUNION ANTERIOR	21.823	Hembras Kg Promedio	
DIFERENCIA	-1.393	Hembras para Otras Plazas	
VARIACIÓN FERIA		Volumen %	Precios %
Bovino Macho	-7,4	Decremento	1,0
Bovino Hembra	7,5	Incremento	-2,0
Porcino Cebado	32,2	Incremento	1,9

SUBASTA COMERCIAL N°26 DEL 13 DE JUNIO DE 2023						
CATEGORÍA	NÚMERO	KILAJE	PRECIO PROMEDIO		VALOR	\$ PROME.
	ANIMALES	PROMEDIO	MÁXIMO	MÍNIMO	PROMEDIO	POR KILO
Machos de Levante 1 año	151	138	10.714	5.606	1.131.230	8.197
Machos de Levante 1½ año	26	240	11.220	5.894	1.993.854	8.308
Machos de ceba de 2 años	106	307	9.355	6.200	2.473.262	8.056
Hembras de Levante 1 año	128	127	30.928	5.385	1.094.520	8.618
Hembras de Levante 1.½ año	50	211	11.138	5.634	1.571.164	7.446
Hembras de Vientre	195	341	12.661	4.300	2.365.796	6.938
Vaca Horra	9	495	10.575	5.864	3.985.156	8.051
Vacas Paridas	34	402	12.222	6.456	2.830.883	7.042
Toros	5	535	8.378	7.495	4.269.060	7.980
Revoltura	19	153	7.882	4.991	809.474	5.291
Caballar	8		4.300.000	1.600.000		
Muleto	3		1.150.000	1.150.000		

@CENTRALGANADERA



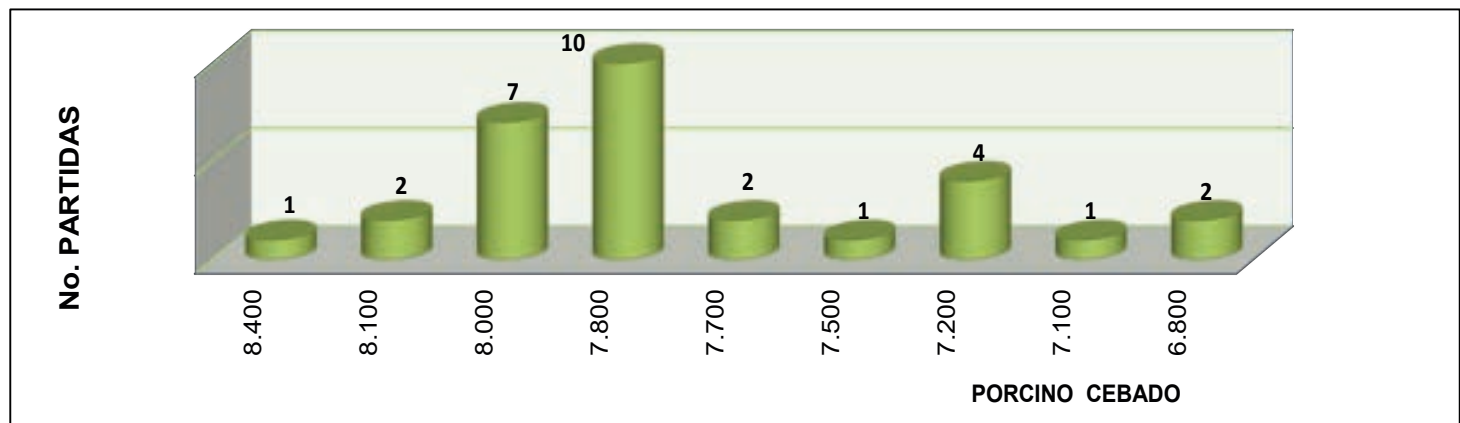
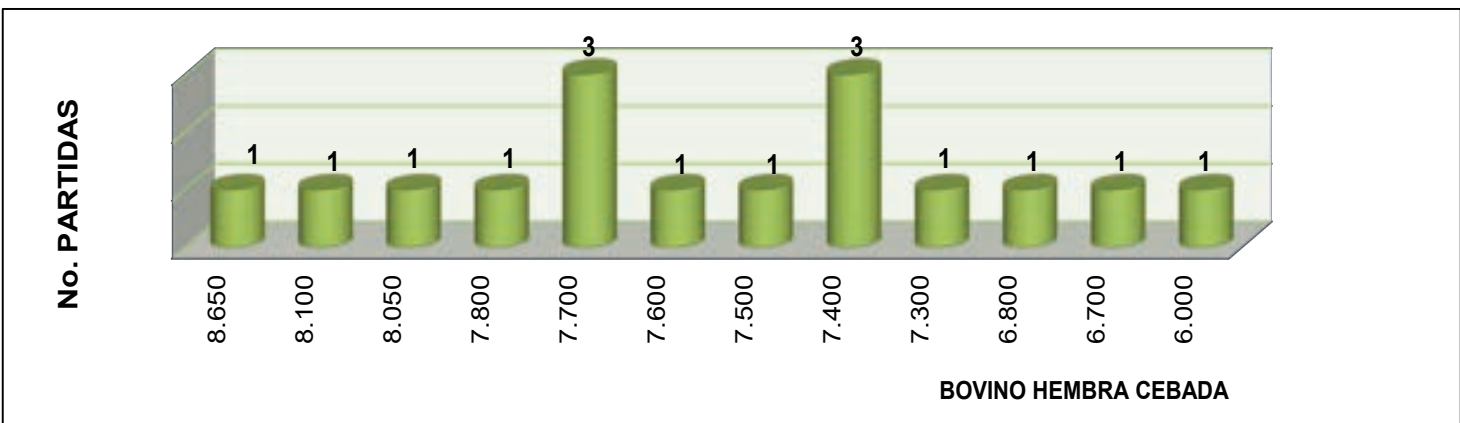
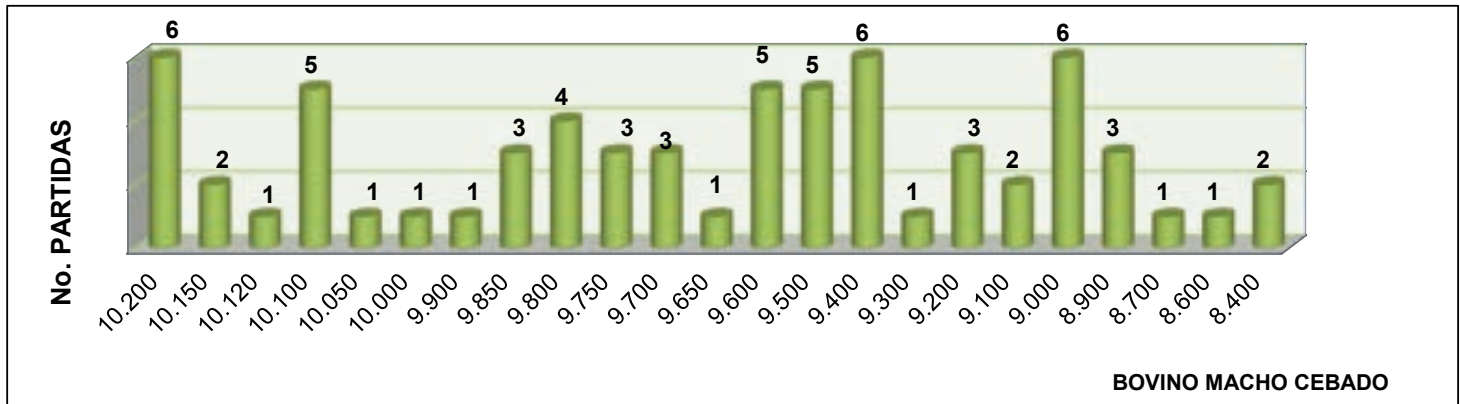
SÍGUENOS COMO:



313 615 6882 - 321 840 0409 - WWW.CENTRALGANADERA.COM

# BOLETÍN N° 24 DE PRECIOS OFICIALES

12 AL 26 DE JUNIO DEL 2023



@CENTRALGANADERA

SÍGUENOS COMO:



313 615 6882 - 321 840 0409 - WWW.CENTRALGANADERA.COM



# SUBASTA

# SUBASTA

semipresencial

Junio **20** 1:00 P.M.



 **Feria de Ganados de Medellín**  
 **Inscripciones 313 615 6882 - 322 370 5010**  
 **[www.centralganadera.com](http://www.centralganadera.com)**

Consultar los lotes participantes en nuestro sitio web



CENTRAL GANADERA S.A.



**TARDE DEL GTR**  
**EL BRAHMAN ROJO**  
TERCERA VERSIÓN

*Faltan*  
**28**  
*Días*

**12** De julio  
**2023**

**FERIA DE GANADOS**  
**DE MEDELLÍN**

Cra 64C # 104-2  
**INSCRIPCIONES**

☎ 3136156882 - 3223705010

📱 @CENTRALGANADERA

🌐 [www.centralganadera.com](http://www.centralganadera.com)







1<sup>ra</sup>  
SUBASTA EQUINA  
2023

**MIÉRCOLES**

**26** DE JULIO  
1:00 P.M.

CRA 64 C #104-2

Feria de Ganados de Medellín

Más información

313 6156882-322 3705010



@CENTRALGANADERA



CENTRAL  
GANADERA S.A.