

PRECIOS OFICIALES 2024

# BOLETÍN N° 22

27 AL 31 DE MAYO

FERIA DE GANADOS DE MEDELLÍN  
TRADICIÓN Y PROGRESO



CENTRAL  
GANADERA S.A.

BOVINO MACHOS	N° Animales	\$ Máximo	\$ Mínimo	Promedio
Machos Cebados Kg en pie	2.642	9.750	6.400	9.149
Machos de Levante 1 año	80	1.800.000	1.400.000	1.625.000
Machos de Levante 1 1/2 años	25	1.950.000	1.950.000	1.950.000
Machos para Ceba 2 años	40	2.620.000	2.620.000	2.620.000
Machos para Ceba 2 1/2 años				
Machos (Destete)	114	1.400.000	1.400.000	1.400.000
BOVINO HEMBRA	N° Animales	\$ Máximo	\$ Mínimo	Promedio
Hembras Cebadas Kg. pie	1.178	8.100	6.000	7.433
Hembras de Levante 1 año	53	1.350.000	1.200.000	1.270.755
Hembras de Levante 1 1/2 año	22	1.500.000	1.500.000	1.500.000
Hembras de Cría 2 años				
Hembras de Cría 2 1/2 años	168	2.683.200	2.236.000	2.513.000
Vacas con cría (Ataos)	25	3.873.765	2.725.500	2.883.000
Vacas de Leche	9	5.200.000	4.200.000	4.690.000
Revoltura	21	3.600.000	3.200.000	3.425.000
Bovino Industrial kg en pie	208	5.500	3.450	4.148
PORCINOS	N° Animales	\$ Máximo	\$ Mínimo	Promedio
Cerdos Cebados kg en pie	909	8.700	7.500	7.916
Cerdas Descarte kg en pie	419	5.000	4.300	4.523
Verracos Descarte kg en pie	9	4.000	2.800	3.656
EQUINOS	N° Animales	\$ Máximo	\$ Mínimo	Promedio
Caballar Silla	28	3.100.000	1.000.000	1.735.714
Mular Silla	18	1.700.000	1.400.000	1.550.000
Para Abastos	46	950.000	700.000	837.500
PLANTA DE BENEFICIO				
INGRESO DE FINCA	No. Animales	Total Sacrificio		
Bovinos	1.676	4.159		
Porcinos	13.815	13.815		
<b>TOTAL SEMOVIENTES INGRESADOS A CENTRAL GANADERA 21.733</b>				



PRECIOS OFICIALES 2024

# BOLETÍN N° 22

27 AL 31 DE MAYO

FERIA DE GANADOS DE MEDELLÍN  
TRADICIÓN Y PROGRESO



CENTRAL  
GANADERA S.A.

## TOTAL INGRESOS CENTRAL GANADERA S.A.

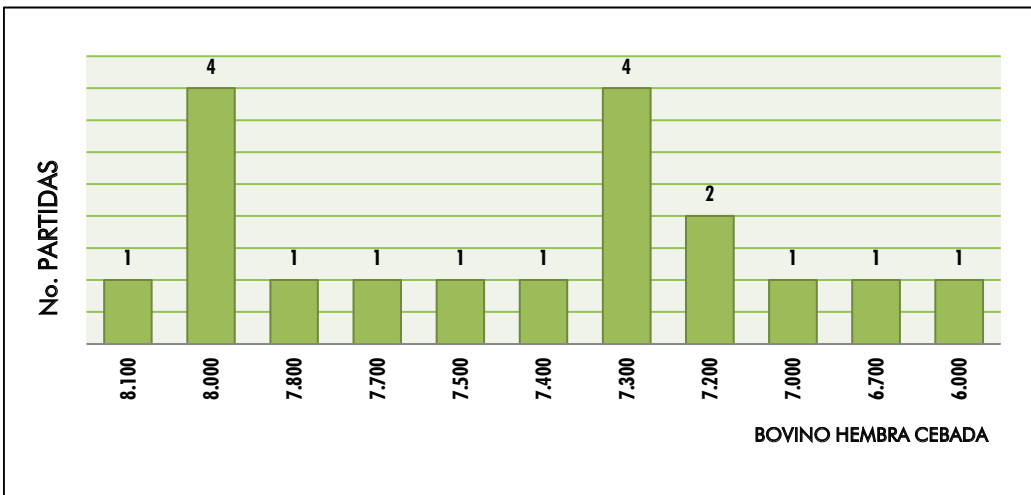
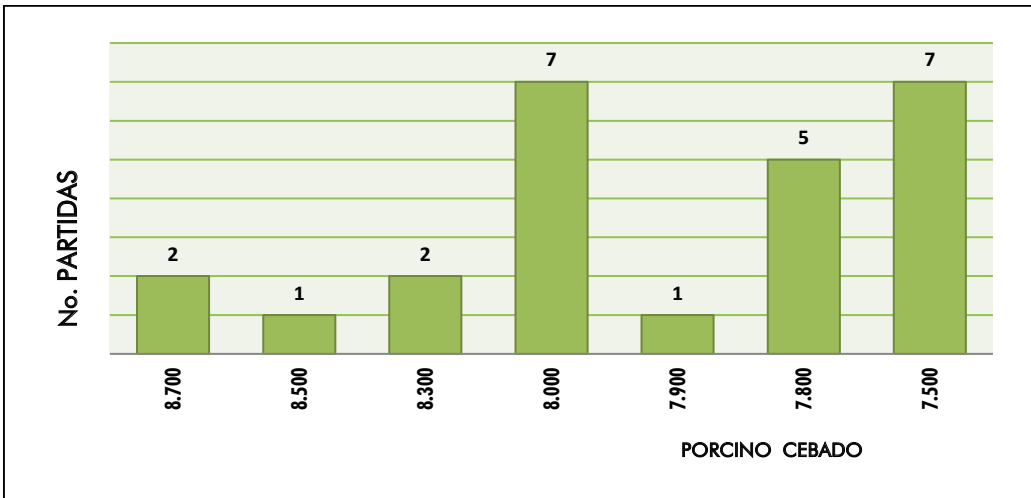
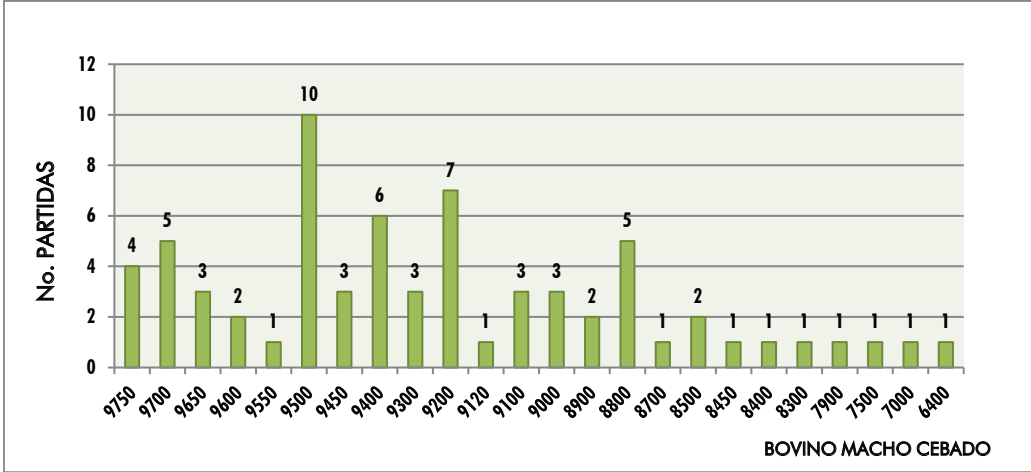
RESUMEN	ENTRADA	Machos Kg. Promedio	448
TOTAL REUNION ACTUAL	21.733	Machos para Otras Plazas	925
TOTAL REUNION ANTERIOR	23.521	Hembras Kg Promedio	396
DIFERENCIA	-1.788	Hembras para Otras Plazas	412
VARIACIÓN FERIA	Volumen %	Precios %	
Bovino Macho	6,6 Incremento	-1,4	Decremento
Bovino Hembra	17,3 Incremento	0,2	Incremento
Porcino Cebado	-0,3 Decremento	-0,5	Decremento

## SUBASTA COMERCIAL N°24 DEL 28 DE MAYO DE 2024

CATEGORÍA	NÚMERO ANIMALES	KILAJE PROMEDIO	PRECIO PROMEDIO		VALOR PROMEDIO	\$ PROME. POR KILO
			MÁXIMO	MÍNIMO		
Machos de Levante 1 año	133	146	11.647	5.641	1.292.782	8.855
Machos de Levante 1½ año	36	223	9.804	5.966	1.635.333	7.333
Machos de ceba de 2 años	77	313	10.435	5.226	2.279.811	7.284
Hembras de Levante 1 año	106	139	16.751	5.962	1.288.396	9.269
Hembras de Levante 1.½ año	46	228	13.626	5.653	1.773.750	7.780
Hembras de Vientre	168	344	16.743	4.700	2.512.677	7.304
Vaca Horra	19	503	14.463	5.900	4.613.158	9.171
Vacas Paridas	25	395	9.807	5.392	2.883.260	7.299
Toros	8	479	8.646	6.660	3.508.188	7.324
Revoltura	10	193	8.580	6.822	1.296.000	6.715
Caballar	4		1.650.000	1.050.000		



PRECIOS OFICIALES 2024  
**BOLETÍN N° 22**  
 27 AL 31 DE MAYO  
 FERIA DE GANADOS DE MEDELLÍN  
 TRADICIÓN Y PROGRESO





CENTRAL  
GANADERA S.A.

4 MARTES  
*De Junio*  
1:30 P. M.



SUBASTA  
SEMIPRESENCIAL



**FERIA DE GANADOS DE MEDELLÍN**  
**INSCRIPCIONES ABIERTAS**



@CENTRALGANADERA



313 615 6882  
322 370 5010



SECTOR SUBASTA

Subasta Especial  
**TARDE DEL GYR**  
**Y EL BRAHMÁN ROJO**



**26 de Junio**

**1:30 P. M.**

Feria de  
**GANADOS**  
De  
**Medellín**

Sector Subasta

Cra 64C # 104-2

