

PRECIOS OFICIALES 2024

BOLETÍN N° 21

20 AL 24 DE MAYO

FERIA DE GANADOS DE MEDELLÍN
TRADICIÓN Y PROGRESO



CENTRAL
GANADERA S.A.

BOVINO MACHOS	N° Animales	\$ Máximo	\$ Mínimo	Promedio.
Machos Cebados Kg en pie	2.478	9.800	7.800	9.281
Machos de Levante 1 año	322	1.800.000	1.500.000	1.667.391
Machos de Levante 1 1/2 años	100	2.300.000	2.300.000	2.300.000
Machos para Ceba 2 años	80	2.700.000	2.700.000	2.700.000
Machos para Ceba 2 1/2 años	0	0	0	0
Machos (Destete)	34	1.150.000	1.150.000	1.150.000

BOVINO HEMBRA	N° Animales	\$ Máximo	\$ Mínimo	Promedio.
Hembras Cebadas Kg. pie	1.004	8.450	5.650	7.415
Hembras de Levante 1 año	140	1.100.000	900.000	985.714
Hembras de Levante 1 1/2 año	104	1.900.000	1.300.000	1.553.846
Hembras de Cría 2 años	211	2587200	2184000	2310000
Hembras de Cría 2 1/2 años	0	0	0	0
Vacas con cria (Ataos)	25	3.954.788	2.554.400	2.714.000
Vacas de Leche	8	4.600.000	3.700.000	4.133.333
Revoltura	20	3.500.000	2.800.000	3.150.000
Bovino Industrial kg en pie	184	6.400	3.550	4.436

PORCINOS	N° Animales	\$ Máximo	\$ Mínimo	Promedio.
Cerdos Cebados kg en pie	912	8.500	7.000	7.954
Cerdas Descarte kg en pie	354	5.200	4.500	4.684
Verracos Descarte kg en pie	6	3.800	3.500	3.550

EQUINOS	N° Animales	\$ Máximo	\$ Mínimo	Promedio.
Caballar Silla	27	5.100.000	1.100.000	2.573.684
Mular Silla	18	1.700.000	1.400.000	1.550.000
Para Abastos	45	950.000	750.000	833.333

PLANTA DE BENEFICIO

INGRESO DE FINCA	No. Animales	Total Sacrificio
Bovinos	1.807	4.140
Porcinos	15.282	15.282

TOTAL SEMOVIENTES INGRESADOS A CENTRAL GANADERA 23.521

PRECIOS OFICIALES 2024

BOLETÍN N° 21

20 AL 24 DE MAYO

FERIA DE GANADOS DE MEDELLÍN
TRADICIÓN Y PROGRESO



CENTRAL
GANADERA S.A.

TOTAL INGRESOS CENTRAL GANADERA S.A.

RESUMEN	ENTRADA	Machos Kg. Promedio	447
TOTAL REUNION ACTUAL	23.521	Machos para Otras Plazas	818
TOTAL REUNION ANTERIOR	20.654	Hembras Kg Promedio	402
DIFERENCIA	2.867	Hembras para Otras Plazas	331

VARIACIÓN FERIA	Volumen %	Precios %
Bovino Macho	-6,9 Decremento	-1,3 Decremento
Bovino Hembra	21,7 Incremento	3,1 Incremento
Porcino Cebado	38,0 Incremento	-4,5 Decremento

SUBASTA COMERCIAL N°23 DEL 21 DE MAYO DE 2024

CATEGORÍAS	NÚMERO	KILAJE	PRECIO PROMEDIO		VALOR	\$ PROME.
	ANIMALES	PROMEDIO	MÁXIMO	MÍNIMO	PROMEDIO	POR KILO
Machos de Levante 1 año	188	135	12.055	6.419	1.132.553	8.389
Machos de Levante 1½ año	61	221	8.824	6.425	1.521.364	6.884
Machos de ceba de 2 años	124	321	13.889	4.100	2.419.439	7.537
Hembras de Levante 1 año	144	141	31.429	5.818	1.196.042	8.483
Hembras de Levante 1.½ año	77	220	8.945	5.245	1.555.584	7.071
Hembras de Vientre	211	336	12.230	4.500	2.309.879	6.875
Vaca Horra	10	472	10.262	5.543	3.520.000	7.458
Vacas Paridas	25	412	9.599	5.441	2.714.400	6.588
Toros	5	521	8.250	7.174	3.998.930	7.675
Revoltura	19	129	8.551	4.737	922.632	7.152
Caballar	5		1.350.000	1.050.000		
Mular	1		900.000	900.000		



PRECIOS OFICIALES 2024

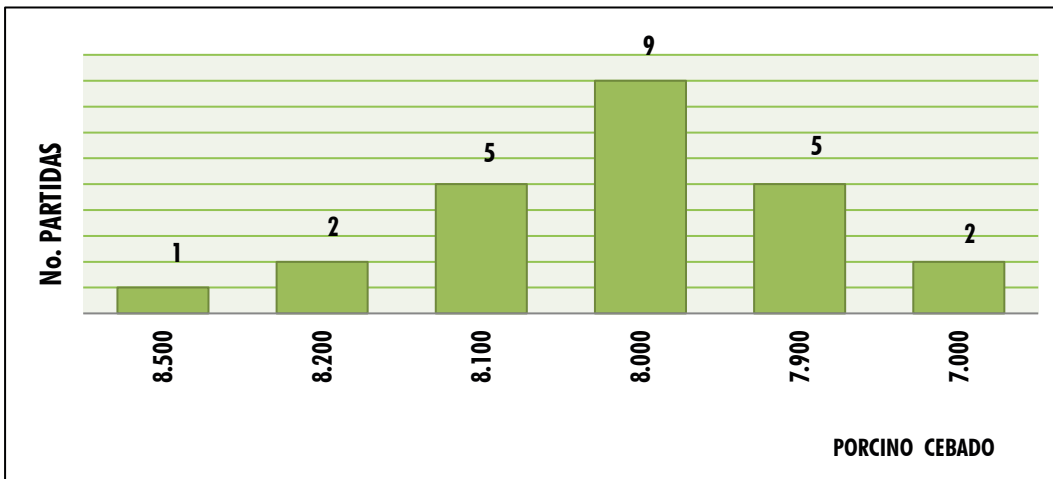
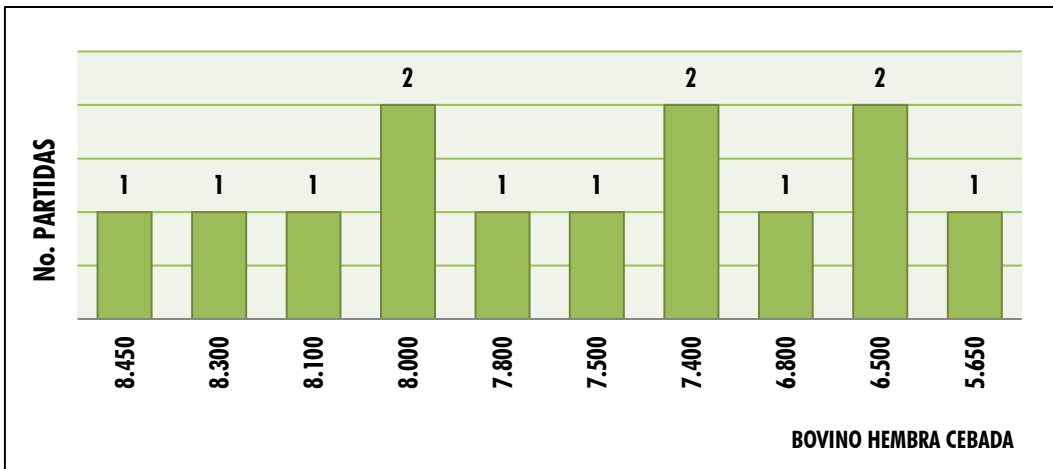
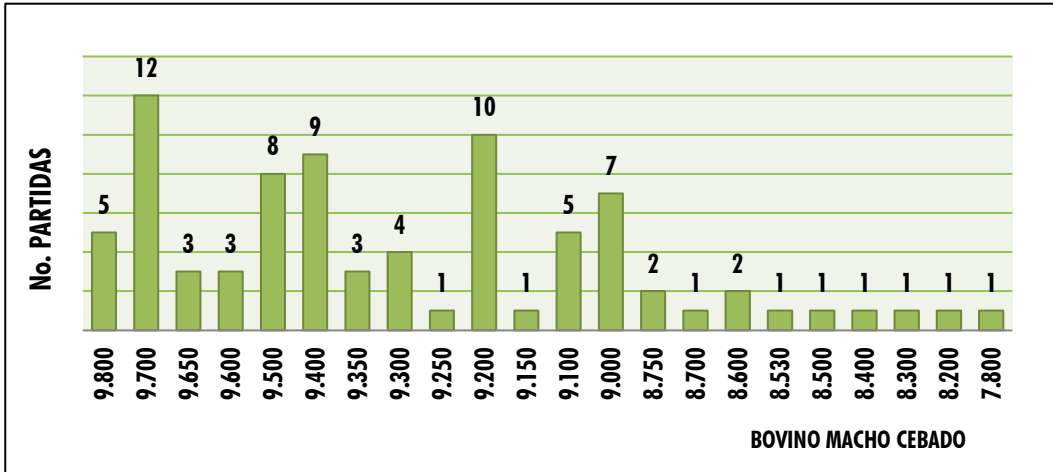
BOLETÍN N° 21

20 AL 24 DE MAYO

FERIA DE GANADOS DE MEDELLÍN
TRADICIÓN Y PROGRESO



CENTRAL GANADERA S.A.





CENTRAL
GANADERA S.A.

SUBASTA


SUBASTA
SEMIPRESENCIAL

TRADICIONAL

MARTES

**28 DE
MAYO**

1:30 P. M.

Feria de
**GANADOS DE
MEDELLÍN**

INSCRIPCIONES ABIERTAS



@CENTRALGANADERA



313 615 6882
322 370 5010



SECTOR SUBASTA

Subasta Especial
TARDE DEL GYR
Y EL BRAHMÁN ROJO



26 de Junio

1:30 P. M.

Feria de
GANADOS
De
Medellín

Sector Subasta

Cra 64C # 104-2





CENTRAL
GANADERA S.A.

CADENA DE
ABASTECIMIENTO
Y VALOR AGREGADO DE LA
CENTRAL
GANADERA S.A.

PONENTE:

**Juan Fernando
Mejía**



VIERNES
ABRIL 31,
11:00 A.M.

WWW.CENTRALGANADERA.COM
@CENTRALGANADERA



PERFIL:

- **Ingeniero Industrial.**
- **Especialista en Gerencia Empresarial.**
- **Jefe de procesos bovino** de la planta de beneficio **Central Ganadera.**

EN VIVO EN NUESTRO CANAL DE YOUTUBE