

BOLETÍN N° 20 DE PRECIOS OFICIALES

15 AL 19 DE MAYO DEL 2023



BOVINO MACHOS	#:Animales	Máximo	Mínimo	Promedio Po.
Machos Cebados Kg en pie	2.473	10.300	7.500	9.638
Machos de Levante 1 año	216	2.300.000	2.050.000	2.161.458
Machos de Levante 1 1/2años	0	0	0	0
Machos para Ceba 2 años	90	2.600.000	2.300.000	2.433.333
Machos para Ceba 2 1/2 años	40	3.100.000	3.100.000	3.100.000
Machos (Destete)	227	1.700.000	950.000	1.311.938
BOVINO HEMBRA	#:Animales	Máximo	Mínimo	Promedio Po.
Hembras Cebadas Kg. pie	1.399	8.750	6.600	7.740
Hembras de Levante 1 año	232	1.500.000	1.000.000	1.240.517
Hembras de Levante 1 1/2año	11	1.700.000	1.700.000	1.700.000
Hembras de Cría 2 años	0	0	0	0
Hembras de Cría 2 1/2 años	181	2.419.200	2.083.200	2.189.000
Vacas con cria (Ataos)	21	3.894.430	2.587.000	2.667.000
Vacas de Leche	7	7.000.000	4.900.000	5.490.000
Revoltura	24	2.800.000	1.800.000	2.366.667
Bovino Industrial kg en pie	262	6.600	3.300	4.185
PORCINOS	#:Animales	Máximo	Mínimo	Promedio Po.
Cerdos Cebados kg en pie	688	8.200	7.000	7.531
Cerdas Descarte kg en pie	382	5.400	4.500	4.950
Verracos Descarte kg en pie	13	5.000	3.500	4.400
EQUINOS	#:Animales	Máximo	Mínimo	Promedio Po.
Caballar Silla	18	4.700.000	1.200.000	2.735.294
Mular Silla	12	2.300.000	1.600.000	1.920.000
Para Abastos	30	850.000	650.000	742.857
PLANTA DE BENEFICIO				
INGRESO DE FINCA	No. Animales	Total Sacrificio		
Bovinos	1.415	3.932		
Porcinos	14.668	14.677		
TOTAL SEMOVIENTES INGRESADOS A CENTRAL GANADERA 22.617				

@CENTRALGANADERA



SÍGUENOS COMO:



313 615 6882 - 321 840 0409 - WWW.CENTRALGANADERA.COM

BOLETÍN N° 20 DE PRECIOS OFICIALES

15 AL 19 DE MAYO DEL 2023



TOTAL INGRESOS CENTRAL GANADERA S.A.

RESUMEN	ENTRADA	Machos Kg. Promedio	441
TOTAL REUNION ACTUAL	22.617	Machos para Otras Plazas	866
TOTAL REUNION ANTERIOR	24.949	Hembras Kg Promedio	389
DIFERENCIA	-2.331	Hembras para Otras Plazas	490
VARIACIÓN FERIA	Volumen %	Precios %	
Bovino Macho	-1,2	Decremento	1,0 Incremento
Bovino Hembra	-3,8	Decremento	1,5 Incremento
Porcino Cebado	-23,6	Decremento	0,6 Incremento

SUBASTA COMERCIAL N°21 DEL 16 DE MAYO DE 2023

CATEGORÍA	NÚMERO	KILAJE	PRECIO PROMEDIO		VALOR	\$ PROME.
	ANIMALES	PROMEDIO	MÁXIMO	MÍNIMO	PROMEDIO	POR KILO
Machos de Levante 1 año	69	143	12.373	6.343	1.181.015	8.259
Machos de Levante 1½ año	80	223	8.584	5.301	1.624.875	7.286
Machos de ceba de 2 años	119	304	10.884	6.200	2.252.822	7.411
Hembras de Levante 1 año	92	144	20.202	6.345	1.156.305	8.030
Hembras de Levante 1.½ año	33	220	7.692	4.500	1.499.525	6.816
Hembras de Vientre	181	336	10.595	3.200	2.189.496	6.516
Vaca Horra	22	472	9.483	5.000	3.380.037	7.161
Vacas Paridas	21	398	9.785	3.501	2.666.953	6.701
Toros	6	590	8.500	7.400	4.783.267	8.107
Revoltura	14	150	11.587	3.558	1.108.572	7.390
Caballo	1		1.050.000	1.050.000		

@CENTRALGANADERA



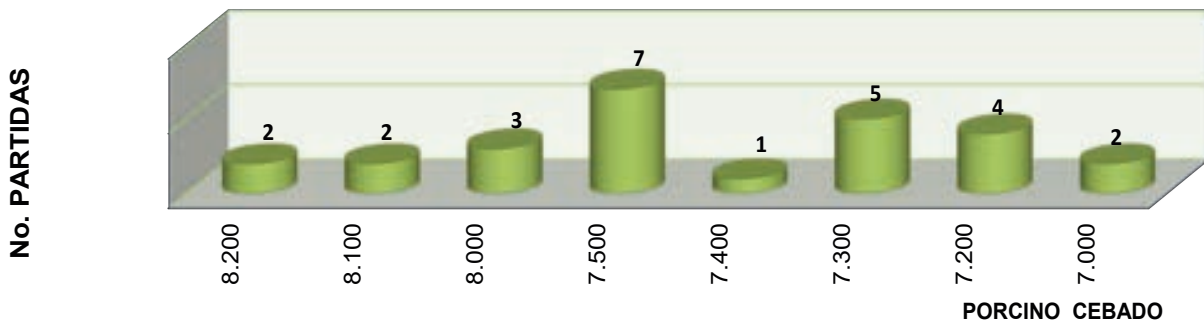
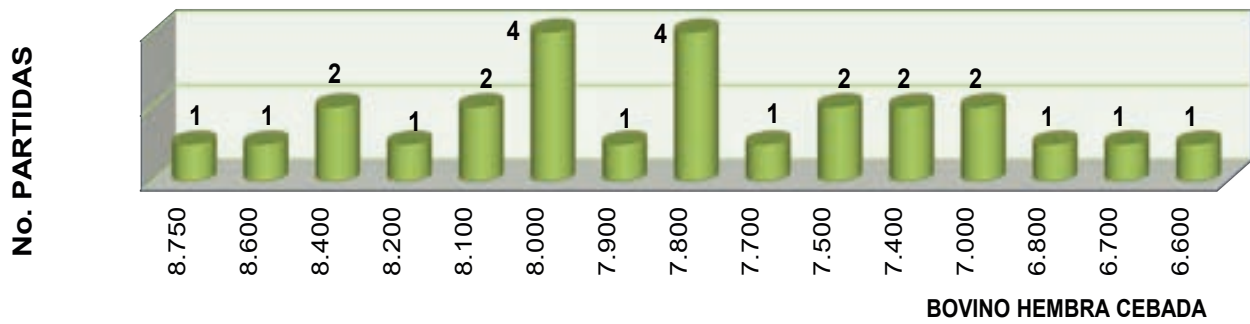
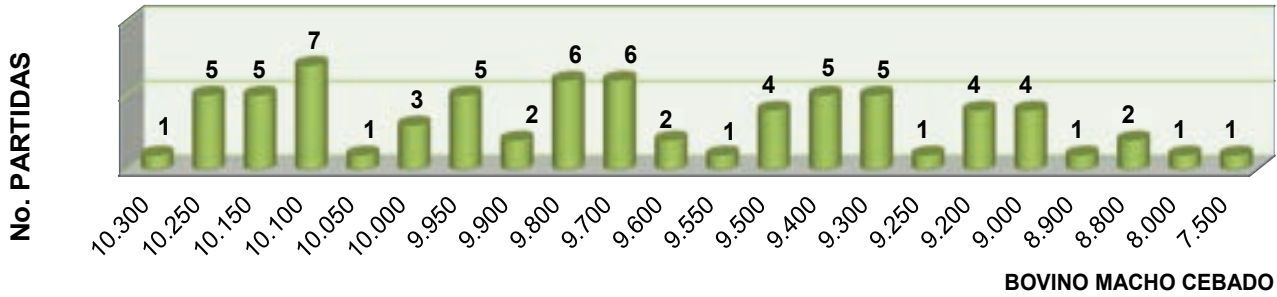
SÍGUENOS COMO:



313 615 6882 - 321 840 0409 - WWW.CENTRALGANADERA.COM

BOLETÍN N° 20 DE PRECIOS OFICIALES

15 AL 19 DE MAYO DEL 2023



@CENTRALGANADERA

SÍGUENOS COMO:



313 615 6882 - 321 840 0409 - WWW.CENTRALGANADERA.COM

TARDE DEL **GTR** EL BRAHMAN ROJO

TERCERA VERSIÓN

12 De julio
2023

**FERIA DE GANADOS
DE MEDELLÍN**

Cra 64C # 104-2

INSCRIPCIONES

☎ 3136156882 - 3223705010

📷 📺 📱 @CENTRALGANADERA
www.centralganadera.com

CUPOS LIMITADOS





1^{ra}
-SUBASTA EQUINA-
2023

MIÉRCOLES
26 DE JULIO

SUBASTA ESPECIAL HORA
Feria de Ganados de Medellín 1:00 P.M.

••• CRA 64 C #104-2 •••

CUPOS
LIMITADOS


@CENTRALGANADERA

Más información
313 6156882-322 3705010

