

PRECIOS OFICIALES 2024

BOLETÍN N° 20

13 AL 17 DE MAYO

FERIA DE GANADOS DE MEDELLÍN
TRADICIÓN Y PROGRESO



CENTRAL
GANADERA S.A.



BOVINO MACHOS	N° Animales	\$ Máximo	\$ Mínimo	Promedio
Machos Cebados Kg en pie	2.663	10.000	7.500	9.405
Machos de Levante 1 año	223	1.850.000	1.400.000	1.722.870
Machos de Levante 1 1/2 años	80	2.270.000	2.270.000	2.270.000
Machos para Ceba 2 años	40	2.780.000	2.780.000	2.780.000
Machos para Ceba 2 1/2 años	0	0	0	0
Machos (Destete)	244	1.470.000	1.000.000	1.292.623

BOVINO HEMBRA	N° Animales	\$ Máximo	\$ Mínimo	Promedio
Hembras Cebadas Kg. pie	825	8.500	5.800	7.190
Hembras de Levante 1 año	132	1.100.000	1.000.000	1.045.455
Hembras de Levante 1 1/2 año	58	1.600.000	1.520.000	1.558.621
Hembras de Cría 2 años	152	2.533.300	2.016.770	7.428.000
Hembras de Cría 2 1/2 años	0	0	0	0
Vacas con cria (Ataos)	17	4.108.950	3.150.000	3.253.000
Vacas de Leche	4	4.500.000	4.100.000	4.320.000
Revoltura	11	3.300.000	2.800.000	3.040.000
Bovino Industrial kg en pie	685	6.400	3.400	4.424

PORCINOS	N° Animales	\$ Máximo	\$ Mínimo	Promedio
Cerdos Cebados kg en pie	661	8.700	8.000	8.325
Cerdas Descarte kg en pie	412	5.300	4.600	4.985
Verracos Descarte kg en pie	13	4.200	3.000	3.623

EQUINOS	N° Animales	\$ Máximo	\$ Mínimo	Promedio
Caballar Silla	27	4.200.000	1.100.000	2.123.529
Mular Silla	18	1.900.000	1.300.000	1.560.000
Para Abastos	45	950.000	700.000	841.667

PLANTA DE BENEFICIO

INGRESO DE FINCA	No. Animales	Total Sacrificio
Bovinos	2.403	3.903
Porcinos	12.322	12.322

TOTAL SEMOVIENTES INGRESADOS A CENTRAL GANADERA 20.654

PRECIOS OFICIALES 2024

BOLETÍN N° 20

13 AL 17 DE MAYO

FERIA DE GANADOS DE MEDELLÍN
TRADICIÓN Y PROGRESO



CENTRAL
GANADERA S.A.

TOTAL INGRESOS CENTRAL GANADERA S.A.

RESUMEN	ENTRADA	Machos Kg. Promedio	449
TOTAL REUNION ACTUAL	20.654	Machos para Otras Plazas	1.518
TOTAL REUNION ANTERIOR	23.089	Hembras Kg Promedio	404
DIFERENCIA	-2.435	Hembras para Otras Plazas	470
VARIACIÓN FERIA	Volumen %	Precios %	
Bovino Macho	6,1 Incremento	1,9 Incremento	
Bovino Hembra	-30,6 Decremento	-6,2 Decremento	
Porcino Cebado	-21,0 Decremento	1,0 Incremento	

SUBASTA COMERCIAL N°22 DEL 14 DE MAYO DE 2024

CATEGORÍA	NÚMERO ANIMALES	KILAJE PROMEDIO	PRECIO PROMEDIO		VALOR PROMEDIO	\$ PROME. POR KILO
			MÁXIMO	MÍNIMO		
Machos de Levante 1 año	129	136	11.942	6.205	1.035.736	7.616
Machos de Levante 1½ año	43	216	10.396	6.637	1.565.349	7.247
Machos de ceba de 2 años	36	318	8.987	6.100	2.297.169	7.224
Hembras de Levante 1 año	77	141	20.000	5.167	1.160.779	8.232
Hembras de Levante 1.½ año	26	224	13.071	6.279	1.751.538	7.819
Hembras de Vientre	152	329	13.140	5.130	2.427.524	7.378
Vaca Horra	10	466	15.487	6.142	3.754.400	8.057
Vacas Paridas	17	450	9.131	5.869	3.252.941	7.229
Toros	3	479	7.911	7.622	3.733.333	7.794
Revoltura	21	133	9.343	5.459	999.524	7.515
Caballar	1		1.100.000	1.100.000		
Asnal	1		1.600.000	1.600.000		
Mular	2		1.200.000	1.100.000		



PRECIOS OFICIALES 2024

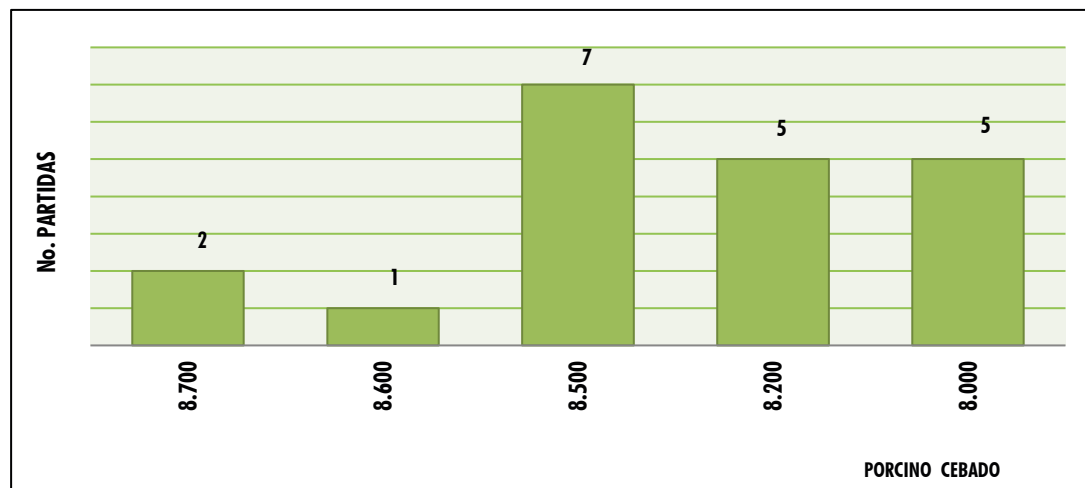
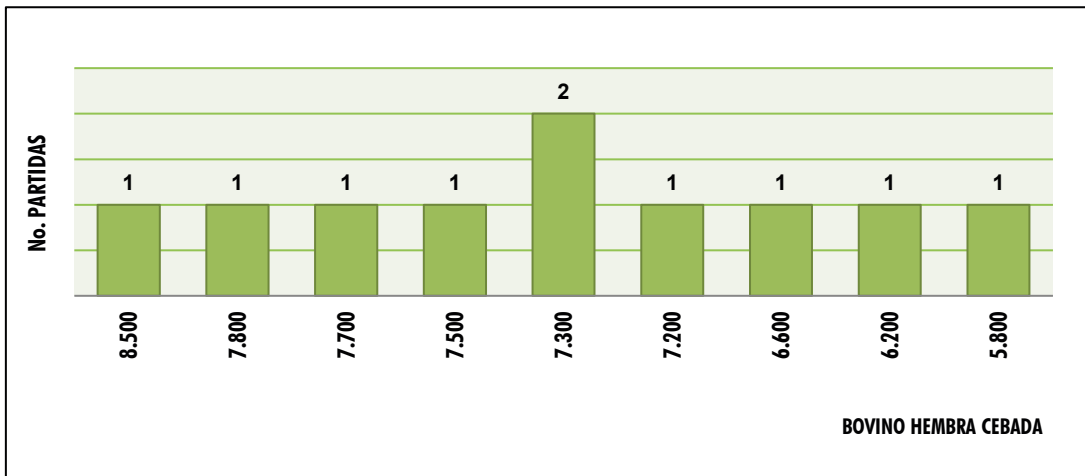
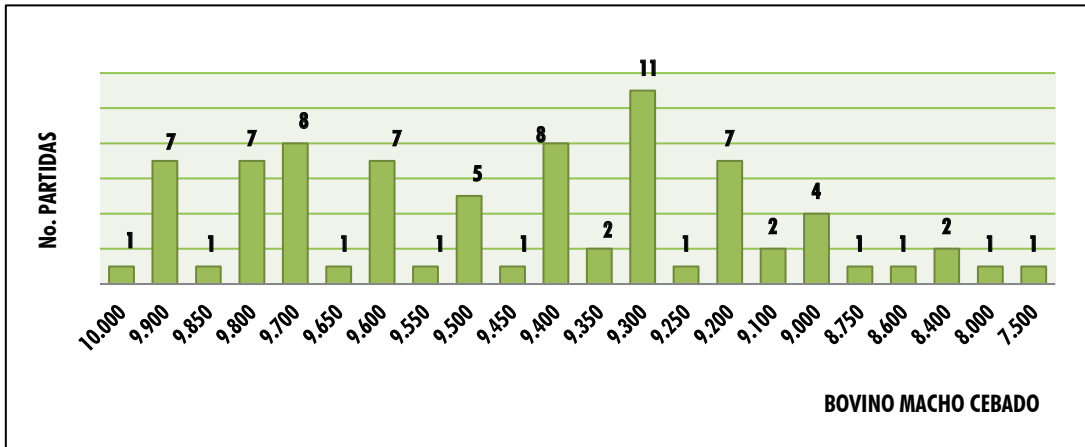
BOLETÍN N° 20

13 AL 17 DE MAYO

FERIA DE GANADOS DE MEDELLÍN
TRADICIÓN Y PROGRESO



CENTRAL
GANADERA S.A.





CENTRAL
GANADERA S.A.



SUBASTA
SEMIPRESENCIAL

MARTES
21 DE
MAYO
1:30 P. M.



Feria de
GANADOS DE
MEDELLÍN

INSCRIPCIONES ABIERTAS



@CENTRALGANADERA



313 615 6882
322 370 5010



SECTOR SUBASTA

Subasta Especial
TARDE DEL GYR
Y EL BRAHMÁN ROJO



26 de Junio

1:30 P. M.

Feria de
GANADOS
De
Medellín

Sector Subasta

Cra 64C # 104-2





CENTRAL
GANADERA S.A.

CADENA DE
ABASTECIMIENTO
Y VALOR AGREGADO DE LA
CENTRAL
GANADERA S.A.

PONENTE:

**Juan Fernando
Mejía**



VIERNES
ABRIL 31,
11:00 A.M.

WWW.CENTRALGANADERA.COM
@CENTRALGANADERA



PERFIL:

- **Ingeniero Industrial.**
- **Especialista en Gerencia Empresarial.**
- **Jefe de procesos bovino** de la planta de beneficio **Central Ganadera.**

EN VIVO EN NUESTRO CANAL DE YOUTUBE