

# BOLETÍN N° 19 DE PRECIOS OFICIALES

08 AL 13 DE MAYO DEL 2023



BOVINO MACHOS	#:Animales	Máximo	Mínimo	Promedio Po.
Machos Cebados Kg en pie	2.503	10.250	7.800	9.545
Machos de Levante 1 año	448	2.050.000	1.050.000	1.491.741
Machos de Levante 1 1/2 años	194	2.250.000	1.100.000	1.882.474
Machos para Ceba 2 años	75	3.050.000	2.580.000	2.674.000
Machos para Ceba 2 1/2 años	0	0	0	0
Machos (Destete)	79	1.050.000	800.000	958.228
BOVINO HEMBRA	#:Animales	Máximo	Mínimo	Promedio Po.
Hembras Cebadas Kg. pie	1.454	9.000	6.200	7.628
Hembras de Levante 1 año	220	1.350.000	1.000.000	1.175.000
Hembras de Levante 1 1/2 año	12	2.200.000	2.200.000	2.200.000
Hembras de Cría 2 años	20	2250000	2250000	2250000
Hembras de Cría 2 1/2 años	0	0	0	0
Vacas con cria (Ataos)	54	3.842.000	3.073.600	3.486.000
Vacas de Leche	8	5.600.000	4.500.000	5.111.111
Revoltura	18	3.200.000	2.500.000	2.833.333
Bovino Industrial kg en pie	275	6.600	3.300	4.325
PORCINOS	#:Animales	Máximo	Mínimo	Promedio Po.
Cerdos Cebados kg en pie	901	8.100	7.000	7.483
Cerdas Descarte kg en pie	420	5.400	4.500	5.015
Verracos Descarte kg en pie	19	5.000	3.200	3.816
EQUINOS	#:Animales	Máximo	Mínimo	Promedio Po.
Caballar Silla	32	4.200.000	1.100.000	2.090.909
Mular Silla	22	2.200.000	1.500.000	1.866.667
Para Abastos	54	850.000	650.000	750.000
PLANTA DE BENEFICIO				
INGRESO DE FINCA	No. Animales	Total Sacrificio		
Bovinos	1.784	4.316		
Porcinos	15.158	15.162		
TOTAL SEMOVIENTES INGRESADOS A CENTRAL GANADERA 24.949				

@CENTRALGANADERA



313 615 6882 - 321 840 0409 - WWW.CENTRALGANADERA.COM

SÍGUENOS COMO:

# BOLETÍN N° 19 DE PRECIOS OFICIALES

08 AL 13 DE MAYO DEL 2023



TOTAL INGRESOS CENTRAL GANADERA S.A.				
RESUMEN	ENTRADA	Machos Kg. Promedio		436
TOTAL REUNION ACTUAL	24.949	Machos para Otras Plazas		901
TOTAL REUNION ANTERIOR	19.420	Hembras Kg Promedio		382
DIFERENCIA	5.529	Hembras para Otras Plazas		523
VARIACIÓN FERIA	Volumen %	Precios %		
Bovino Macho	32,3	Incremento	-2,5	Decremento
Bovino Hembra	19,6	Incremento	-8,4	Decremento
Porcino Cebado	32,3	Incremento	-5,5	Decremento

SUBASTA COMERCIAL Y ESPECIAL GYR N°20 y 21 DEL 9 y 10 DE MAYO DE 2023						
CATEGORÍA	NÚMERO	KILAJE	PRECIO PROMEDIO		VALOR	\$ PROME.
	ANIMALES	PROMEDIO	MÁXIMO	MÍNIMO	PROMEDIO	POR KILO
Machos de Levante 1 año	205	154	40.217	6.130	1.413.751	9.180
Machos de Levante 1½ año	91	215	14.334	6.485	1.598.241	7.434
Machos de ceba de 2 años	96	314	10.753	5.741	2.605.833	8.299
Hembras de Levante 1 año	207	157	57.143	5.500	1.967.101	12.529
Hembras de Levante 1.½ año	158	223	26.724	5.021	1.806.683	8.102
Hembras de Vientre	568	337	21.116	6.024	2.225.978	6.605
Vaca Horra	57	476	14.506	7.048	4.867.543	10.226
Vacas Paridas	54	452	19.748	5.031	3.486.111	7.713
Toros	19	590	15.113	7.112	6.044.631	10.245
Torettes	7	186	35.979	14.134	4.657.142	25.038
Revoltura	23	182	10.875	6.411	1.446.521	7.948

@CENTRALGANADERA

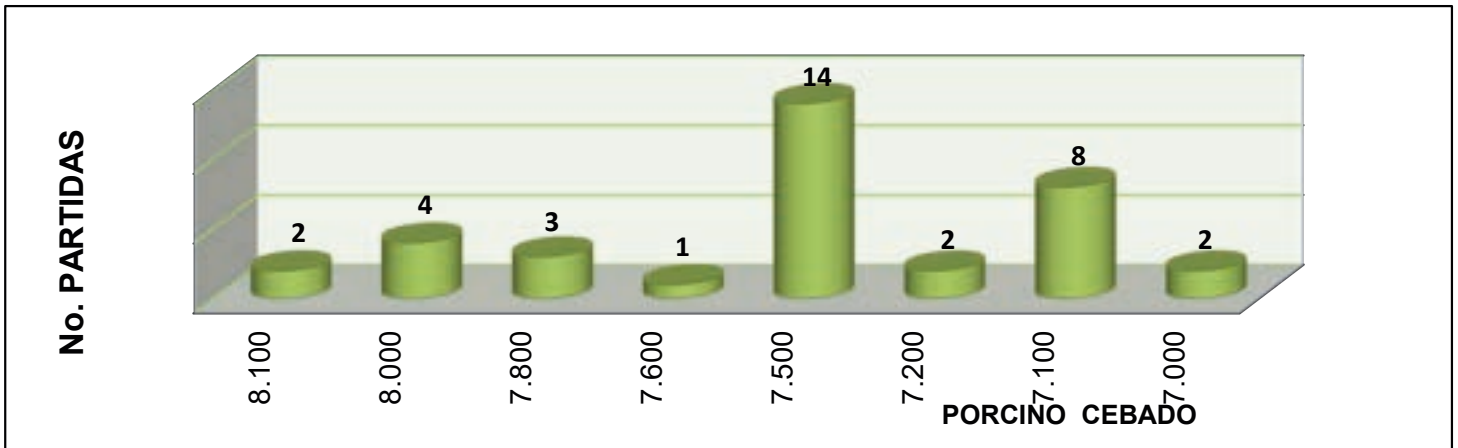
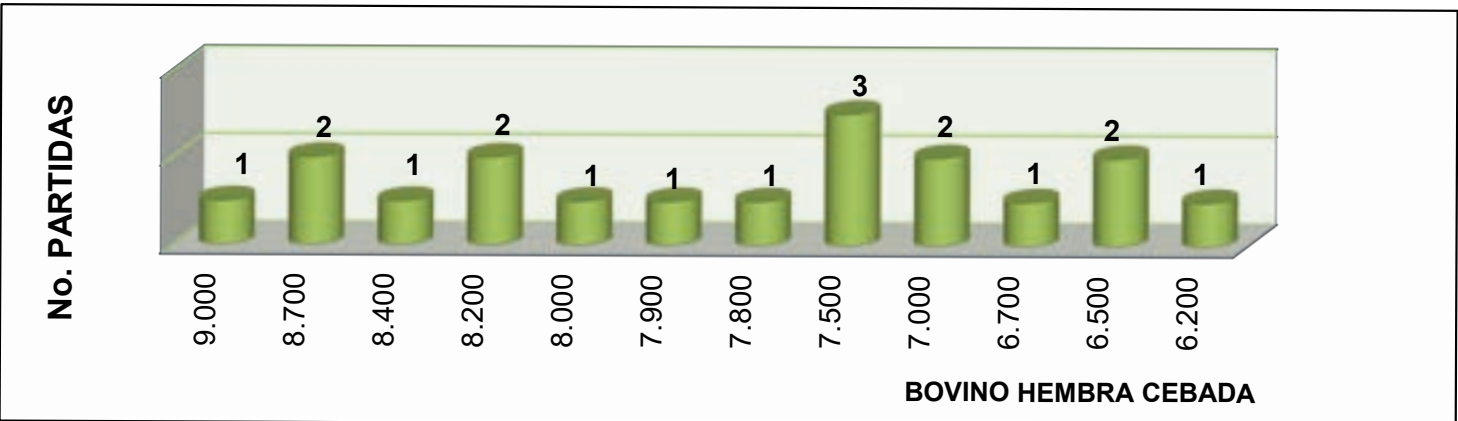
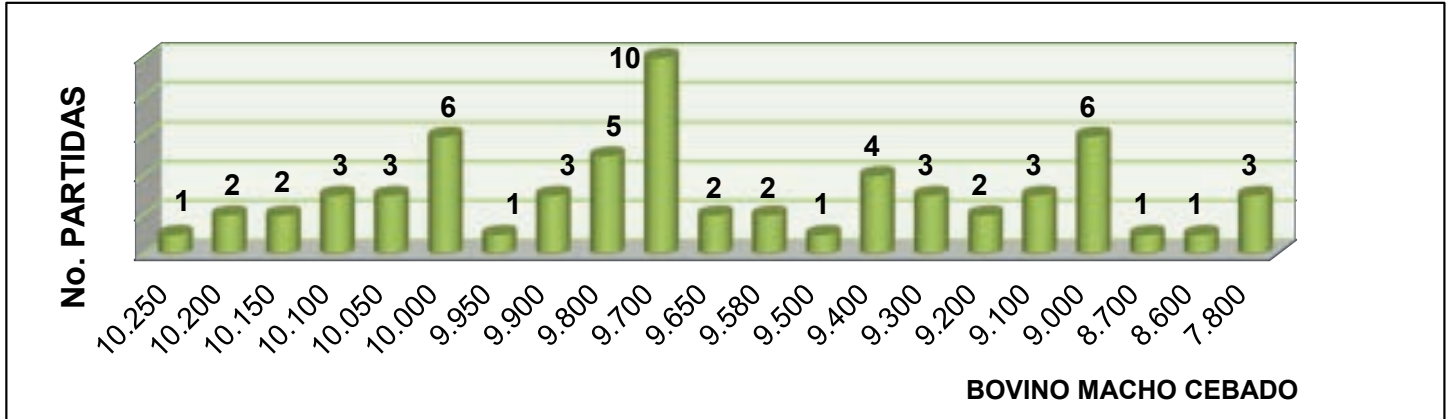
SÍGUENOS COMO:



313 615 6882 - 321 840 0409 - WWW.CENTRALGANADERA.COM

# BOLETÍN N° 19 DE PRECIOS OFICIALES

08 AL 13 DE MAYO DEL 2023



@CENTRALGANADERA

SÍGUENOS COMO:



313 615 6882 - 321 840 0409 - WWW.CENTRALGANADERA.COM

# SUBASTA

*Semipresencial*

16

*Mayo*

1:00 P.M.

📍 Feria de Ganados de Medellín

📞 Inscripciones 313 615 6882 - 322 370 5010

🌐 [www.centralganadera.com](http://www.centralganadera.com)

Consultar los lotes participantes en nuestro sitio web





¡GRACIAS POR TU COMPAÑÍA!

TE ESPERAMOS EN LA  
**TARDE DEL GYR**  
Y EL BRAHMÁN ROJO



**12**

DE JULIO

2023



@CENTRALGANADERA

