

PRECIOS OFICIALES 2024

# BOLETÍN N° 19

06 AL 10 DE MAYO

FERIA DE GANADOS DE MEDELLÍN  
TRADICIÓN Y PROGRESO



CENTRAL  
GANADERA S.A.

BOVINO MACHOS	N° Animales	\$ Máximo	\$ Mínimo	Promedio
Machos Cebados Kg en pie	2.509	10.000	7.400	9.229
Machos de Levante 1 año	132	1.850.000	1.300.000	1.618.939
Machos de Levante 1 1/2 años	93	2.200.000	1.950.000	2.044.086
Machos para Ceba 2 años	40	2.650.000	2.650.000	2.650.000
Machos para Ceba 2 1/2 años	0	0	0	0
Machos (Destete)	145	1.650.000	950.000	1.312.414
BOVINO HEMBRA	N° Animales	\$ Máximo	\$ Mínimo	Promedio
Hembras Cebadas Kg. pie	1.189	8.400	6.500	7.668
Hembras de Levante 1 año	136	1.250.000	950.000	1.139.706
Hembras de Levante 1 1/2 año	53	1.769.600	1.388.800	1.508.000
Hembras de Cría 2 años	0	0	0	0
Hembras de Cría 2 1/2 años	202	2.523.200	2.058.400	2.292.000
Vacas con cria (Ataos)	25	3.896.850	2.697.500	2.838.000
Vacas de Leche	5	4.500.000	4.200.000	4.350.000
Revoltura	19	3.600.000	2.500.000	3.100.000
Bovino Industrial kg en pie	233	6.600	3.500	4.586
PORCINOS	N° Animales	\$ Máximo	\$ Mínimo	Promedio
Cerdos Cebados kg en pie	837	8.800	7.800	8.242
Cerdas Descarte kg en pie	410	5.400	4.300	5.047
Verracos Descarte kg en pie	22	4.200	3.200	3.482
EQUINOS	N° Animales	\$ Máximo	\$ Mínimo	Promedio
Caballar Silla	25	5.100.000	1.200.000	2.557.143
Mular Silla	17	1.700.000	1.400.000	1.550.000
Para Abastos	42	950.000	700.000	825.000
PLANTA DE BENEFICIO				
INGRESO DE FINCA	No. Animales	Total Sacrificio		
Bovinos	2.201	4.716		
Porcinos	13.968	13.968		
TOTAL SEMOVIENTES INGRESADOS A CENTRAL GANADERA 23.089				

PRECIOS OFICIALES 2024

# BOLETÍN N° 19

06 AL 10 DE MAYO

FERIA DE GANADOS DE MEDELLÍN  
TRADICIÓN Y PROGRESO



CENTRAL  
GANADERA S.A.

## TOTAL INGRESOS CENTRAL GANADERA S.A.

RESUMEN	ENTRADA	Machos Kg. Promedio	447
TOTAL REUNION ACTUAL	23.089	Machos para Otras Plazas	803
TOTAL REUNION ANTERIOR	20.460	Hembras Kg Promedio	389
DIFERENCIA	2.629	Hembras para Otras Plazas	380

VARIACIÓN FERIA	Volumen %	Precios %
Bovino Macho	-10,8 Decremento	2,3 Incremento
Bovino Hembra	2,7 Incremento	0,7 Incremento
Porcino Cebado	-15,7 Decremento	-2,3 Decremento

## SUBASTA COMERCIAL Y ESPECIAL GYR N°19 Y 20 DEL 07 Y 08 DE MAYO DE 2024

CATEGORÍA	NÚMERO ANIMALES	KILAJE PROMEDIO	PRECIO PROMEDIO		VALOR PROMEDIO	\$ PROME. POR KILO
			MÁXIMO	MÍNIMO		
Machos de Levante 1 año	168	135	12.857	6.030	1.098.214	8.135
Machos de Levante 1½ año	70	236	8.924	5.925	1.684.714	7.139
Machos de ceba de 2 años	75	318	9.000	5.416	2.283.789	7.182
Hembras de Levante 1 año	151	130	19.118	5.275	1.055.603	8.120
Hembras de Levante 1.½ año	53	224	12.687	5.349	1.507.721	6.731
Hembras de Vientre	202	332	12.430	4.600	2.292.347	6.905
Vaca Horra	8	475	8.927	5.343	3.336.031	7.023
Vacas Paridas	25	415	9.390	4.853	2.838.000	6.839
Toros	4	514	7.637	7.216	3.812.500	7.417
Revoltura	14	150	9.375	6.200	1.090.129	7.268
Mulares	3		1.700.000	1.400.000		
Machos de Levante 1 año	20	167	16.111	7.670	1.659.500	9.937
Machos de Levante 1½ año	6	206	18.447	9.069	2.433.333	11.812
Machos de ceba de 2 años	13	335	13.725	7.595	3.415.385	10.195
Hembras de Levante 1 año	193	136	33.668	6.563	1.940.052	14.265
Hembras de Levante 1.½ año	38	219	19.959	7.825	2.350.789	10.734
Hembras de Vientre	185	341	20.527	5.848	3.425.730	10.046
Vaca Horra	22	511	13.636	6.656	4.872.727	9.536
Vacas Paridas	8	448	8.646	6.714	3.456.250	7.715
Toros	9	496	11.601	7.718	4.516.667	9.106



PRECIOS OFICIALES 2024

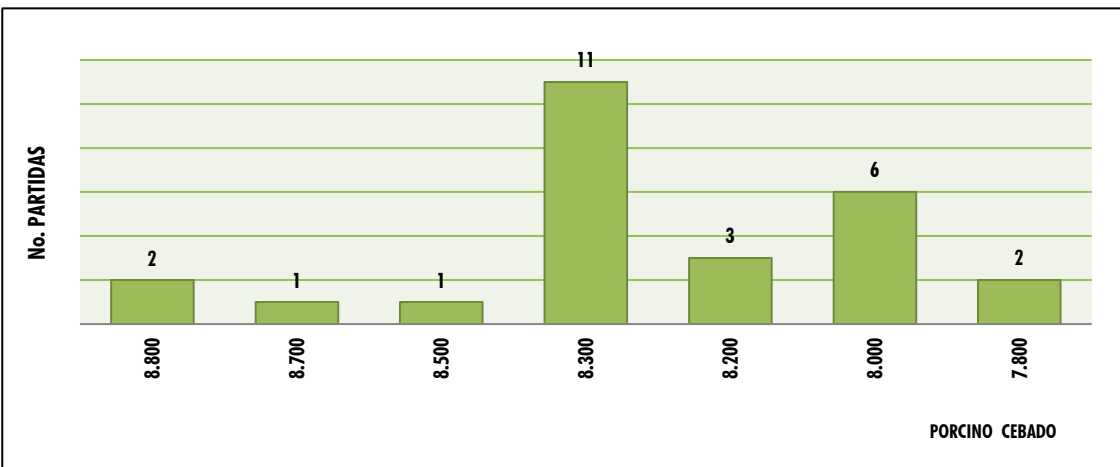
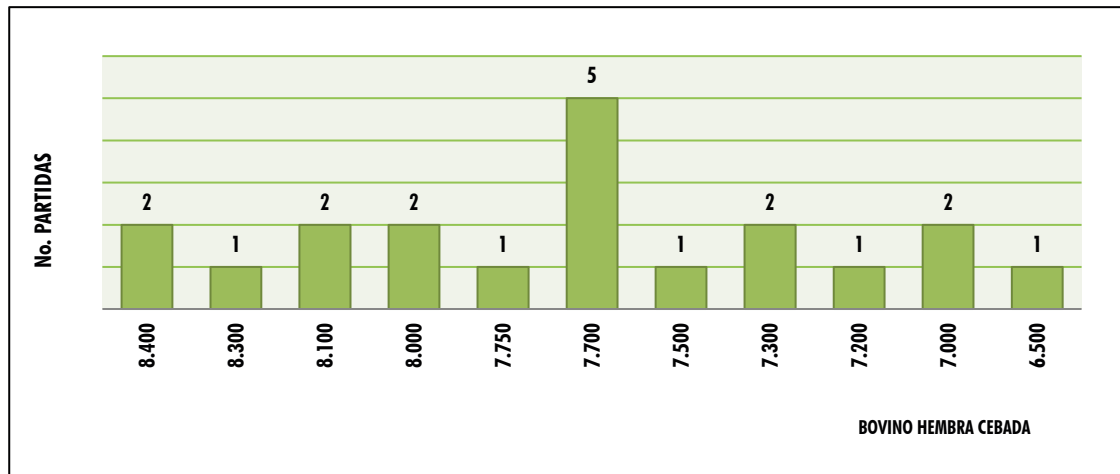
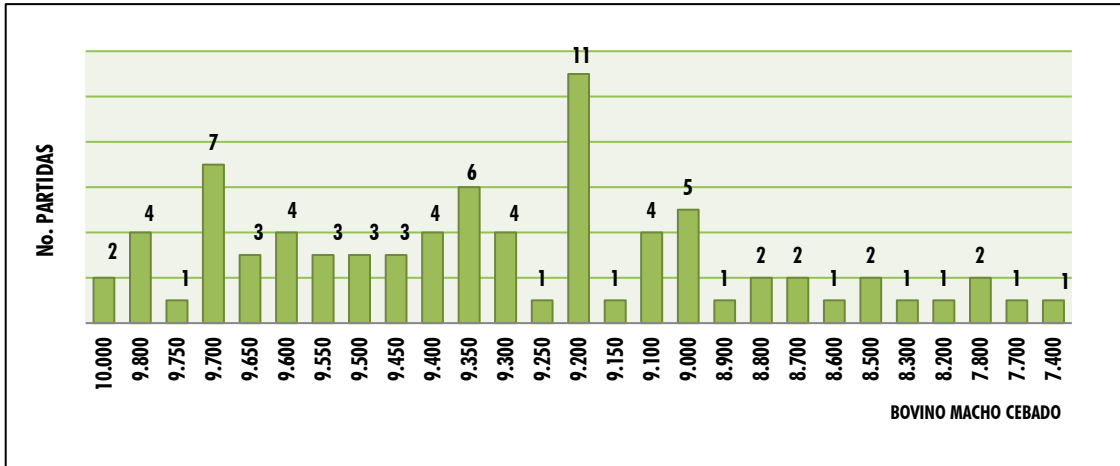
# BOLETÍN N° 19

06 AL 10 DE MAYO

FERIA DE GANADOS DE MEDELLÍN  
TRADICIÓN Y PROGRESO



CENTRAL  
GANADERA S.A.







CENTRAL  
GANADERA S.C.

MARTES 14 DE MAYO 1:30 P. M.

# SUBASTA



SUBASTA  
SEMIPRESENCIAL



# FERIA DE GANADOS DE MEDELLÍN

INSCRIPCIONES ABIERTAS



@CENTRALGANADERA



313 615 6882  
322 370 5010



SECTOR SUBASTA



Subasta Especial  
**TARDE DEL GYR**  
**Y EL BRAHMÁN ROJO**


**26 de Junio**  
**1:30 P.M.**



Feria de  
**GANADOS**  
De  
**Medellín**

Sector Subasta

Cra 64C # 104-2

 @CENTRALGANADERA [WWW.CENTRALGANADERA.COM](http://WWW.CENTRALGANADERA.COM)



CENTRAL  
GANADERA S.A.