

PRECIOS OFICIALES 2024

BOLETÍN N° 18

29 DE ABRIL AL 03 DE MAYO

FERIA DE GANADOS DE MEDELLÍN
TRADICIÓN Y PROGRESO



CENTRAL
GANADERA S.A.

BOVINO MACHOS	N° Animales	\$ Máximo	\$ Mínimo	Promedio
Machos Cebados Kg en pie	2.813	9.800	7.400	9.021
Machos de Levante 1 año	210	1.900.000	1.250.000	1.680.952
Machos de Levante 1 1/2 años	69	2.350.000	1.400.000	2.005.797
Machos para Ceba 2 años	90	2.650.000	1.700.000	2.333.333
Machos para Ceba 2 1/2 años	0	0	0	0
Machos (Destete)	110	1.400.000	1.350.000	1.359.091

BOVINO HEMBRA	N° Animales	\$ Máximo	\$ Mínimo	Promedio
Hembras Cebadas Kg. pie	1.158	8.200	6.800	7.615
Hembras de Levante 1 año	114	1.400.000	1.000.000	1.226.316
Hembras de Levante 1 1/2 año	30	1.400.000	1.400.000	1.400.000
Hembras de Cría 2 años	0	0	0	0
Hembras de Cría 2 1/2 años	162	2.602.500	2.151.400	2.338.000
Vacas con cría (Ataos)	22	3.554.682	2.528.500	2.784.000
Vacas de Leche	7	4.700.000	4.200.000	4.475.000
Revoltura	13	3.600.000	2.800.000	3.200.000
Bovino Industrial kg en pie	250	6.800	3.350	4.495

PORCINOS	N° Animales	\$ Máximo	\$ Mínimo	Promedio
Cerdos Cebados kg en pie	993	9.000	8.000	8.436
Cerdas Descarte kg en pie	338	5.700	4.800	5.224
Verracos Descarte kg en pie	2	4.000	4.000	4.000

EQUINOS	N° Animales	\$ Máximo	\$ Mínimo	Promedio
Caballar Silla	20	4.200.000	1.200.000	2.292.500
Mular Silla	13	1.900.000	1.400.000	1.625.000
Para Abastos	33	950.000	700.000	850.000

PLANTA DE BENEFICIO

INGRESO DE FINCA	No. Animales	Total Sacrificio
Bovinos	1.309	3.970
Porcinos	12.491	12.491

TOTAL SEMOVIENTES INGRESADOS A CENTRAL GANADERA 20.460



PRECIOS OFICIALES 2024
BOLETÍN N° 18
 29 DE ABRIL AL 03 DE MAYO
FERIA DE GANADOS DE MEDELLÍN
 TRADICIÓN Y PROGRESO



TOTAL INGRESOS CENTRAL GANADERA S.A.

RESUMEN	ENTRADA	Machos Kg. Promedio	451
TOTAL REUNION ACTUAL	20.460	Machos para Otras Plazas	928
TOTAL REUNION ANTERIOR	21.276	Hembras Kg Promedio	404
DIFERENCIA	-816	Hembras para Otras Plazas	382
VARIACIÓN FERIA	Volumen %	Precios %	
Bovino Macho	11,5 Incremento	-2,4 Decremento	
Bovino Hembra	9,0 Incremento	-0,7 Decremento	
Porcino Cebado	30,5 Incremento	-0,5 Decremento	

SUBASTA COMERCIAL N°19 DEL 30 DE ABRIL DE 2024

CATEGORÍA	NÚMERO ANIMALES	KILAJE PROMEDIO	PRECIO PROMEDIO		VALOR PROMEDIO	\$ PROME. POR KILO
			MÁXIMO	MÍNIMO		
Machos de Levante 1 año	147	155	17.333	6.649	1.196.871	7.722
Machos de Levante 1½ año	36	233	8.137	5.613	1.653.333	7.096
Machos de ceba de 2 años	84	321	9.884	5.620	2.387.633	7.438
Hembras de Levante 1 año	130	136	24.436	4.550	1.114.308	8.193
Hembras de Levante 1.½ año	41	223	9.847	4.267	1.591.141	7.135
Hembras de Vientre	162	347	11.264	4.900	2.338.462	6.739
Vaca Horra	19	485	10.316	5.200	3.588.832	7.400
Vacas Paridas	22	389	9.138	5.429	2.784.091	7.157
Toros	1	473	6.765	6.765	3.200.000	6.765
Revoltura	26	120	10.573	3.593	884.385	7.370
Caballares	6		1.500.000	950.000	1.216.667	
Mular	1		1.500.000	1.500.000		



PRECIOS OFICIALES 2024

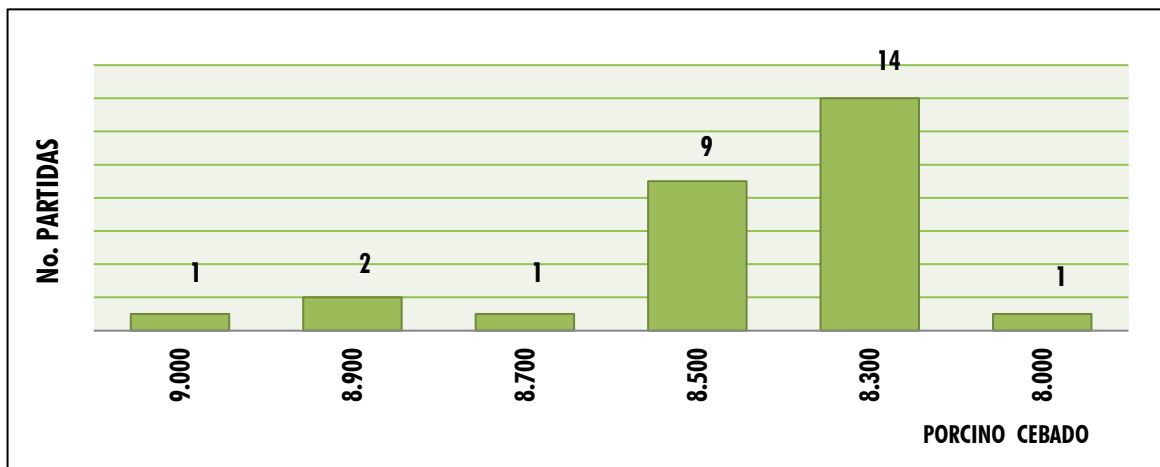
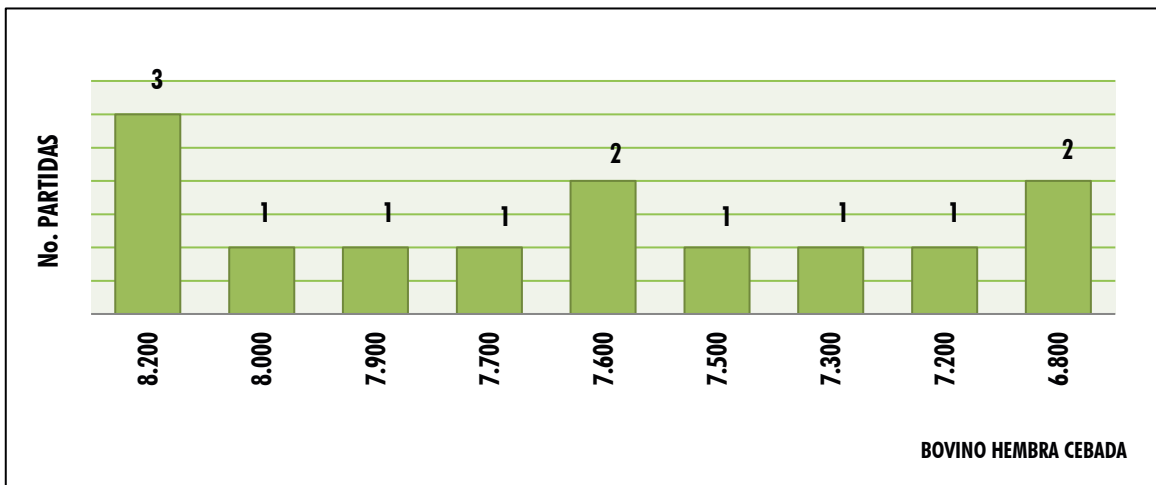
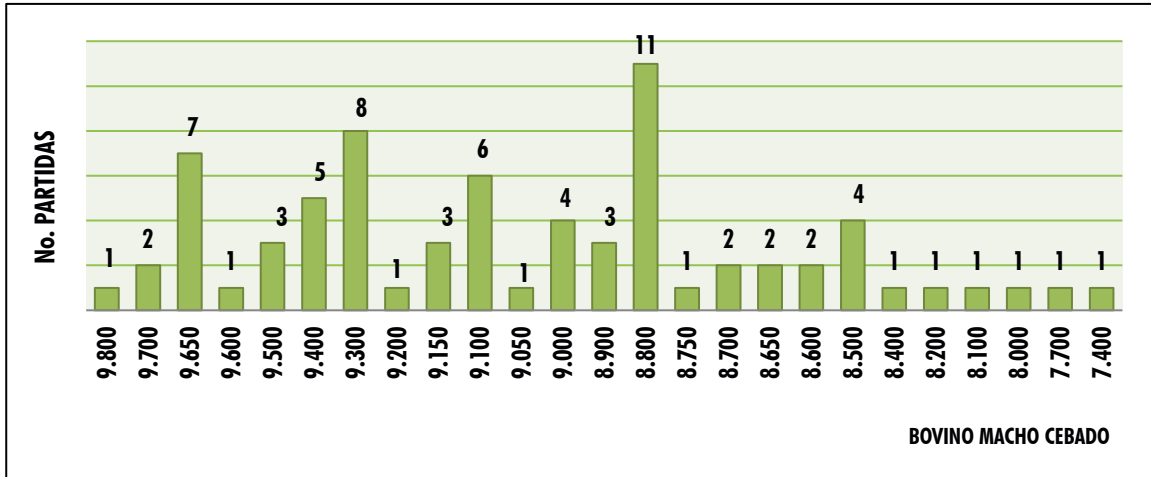
BOLETÍN N° 18

29 DE ABRIL AL 03 DE MAYO

FERIA DE GANADOS DE MEDELLÍN
TRADICIÓN Y PROGRESO



CENTRAL
GANADERA S.A.





CENTRAL
GANADERA S.S.

MARTES 7 DE MAYO 1:30 P. M.



SUBASTA
SEMPRESENCIAL

SUBASTA

TRADICIONAL



FERIA DE GANADOS DE MEDELLÍN

INSCRIPCIONES ABIERTAS



@CENTRALGANADERA



313 615 6882
322 370 5010



SECTOR SUBASTA



CENTRAL
GANADERA S.A.

SUBASTA ESPECIAL



TARDE DEL GYR
y el Brahman Rojo

08

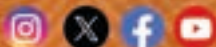
DE MAYO

**1:30
P.M.**

FERIA DE GANADOS DE MEDELLÍN
CRA 64C # 104-2 (SECTOR SUBASTA)

Inscripciones 3136156882 - 3223705010

@CENTRALGANADERA WWW.CENTRALGANADERA.COM



MUY

PRONTO



info**CG**an