

BOLETÍN N° 17 DE PRECIOS OFICIALES

24 AL 28 DE ABRIL DEL 2023



BOVINO MACHOS	#:Animales	Máximo	Mínimo	Promedio Po.
Machos Cebados Kg en pie	2.371	10.350	8.000	9.540
Machos de Levante 1 año	342	2.380.000	1.000.000	1.503.977
Machos de Levante 1 1/2 años	120	2.050.000	2.050.000	2.050.000
Machos para Ceba 2 años	54	2.520.000	2.520.000	2.520.000
Machos para Ceba 2 1/2 años	0	0	0	0
Machos (Destete)	55	1.750.000	1.750.000	1.750.000
BOVINO HEMBRA	#:Animales	Máximo	Mínimo	Promedio Po.
Hembras Cebadas Kg. pie	1.236	9.100	6.200	7.736
Hembras de Levante 1 año	260	1.250.000	900.000	1.098.462
Hembras de Levante 1 1/2 año	60	1.200.000	1.200.000	1.200.000
Hembras de Cría 2 años	0	0	0	0
Hembras de Cría 2 1/2 años	279	2.464.200	1.831.500	1.517.000
Vacas con cria (Ataos)	21	3.601.440	2.644.500	2.877.000
Vacas de Leche	22	5.400.000	4.500.000	4.940.000
Revoltura	14	3.600.000	1.800.000	2.416.667
Bovino Industrial kg en pie	265	6.200	3.500	4.517
PORCINOS	#:Animales	Máximo	Mínimo	Promedio Po.
Cerdos Cebados kg en pie	688	8.500	7.300	8.026
Cerdas Descarte kg en pie	328	5.600	4.800	5.189
Verracos Descarte kg en pie	11	4.900	3.500	3.845
EQUINOS	#:Animales	Máximo	Mínimo	Promedio Po.
Caballar Silla	18	5.200.000	1.300.000	2.800.000
Mular Silla	12	2.100.000	1.700.000	1.900.000
Para Abastos	30	920.000	750.000	830.000
PLANTA DE BENEFICIO				
INGRESO DE FINCA	No. Animales	Total Sacrificio		
Bovinos	1.667	3.939		
Porcinos	12.353	12.359		
TOTAL SEMOVIENTES INGRESADOS A CENTRAL GANADERA 20.438				

@CENTRALGANADERA



313 615 6882 - 321 840 0409 - WWW.CENTRALGANADERA.COM

SÍGUENOS COMO:

BOLETÍN N° 17 DE PRECIOS OFICIALES

24 AL 28 DE ABRIL DEL 2023



SUBASTA COMERCIAL N°18 DEL 25 DE ABRIL DE 2023

CATEGORÍA	NÚMERO	KILAJE	PRECIO PROMEDIO		VALOR	\$ PROME.
	ANIMALES	PROMEDIO	MÁXIMO	MÍNIMO	PROMEDIO	POR KILO
Machos de Levante 1 año	83	140	11.547	5.210	1.053.975	7.528
Machos de Levante 1½ año	49	211	10.000	4.358	1.672.210	7.925
Machos de ceba de 2 años	166	299	8.450	5.700	2.189.680	7.323
Hembras de Levante 1 año	139	142	20.988	5.060	1.061.798	7.477
Hembras de Levante 1.½ año	67	222	9.170	6.000	1.517.462	6.835
Hembras de Vientre	279	333	11.029	4.500	2.244.158	6.739
Vaca Horra	6	466	7.672	5.864	3.333.333	7.153
Vacas Paridas	21	410	8.784	5.450	2.876.666	7.016
Toros	9	528	8.650	7.400	4.416.288	8.364
Revoltura	8		1.160.000	560.000		
Caballar	5		2.200.000	700.000		
Mula	1		1.050.000	1.050.000		

TOTAL INGRESOS CENTRAL GANADERA S.A.

RESUMEN	ENTRADA			
		Machos Kg. Promedio		433
TOTAL REUNION ACTUAL	20.438	Machos para Otras Plazas		877
TOTAL REUNION ANTERIOR	22.270	Hembras Kg Promedio		389
DIFERENCIA	-1.832	Hembras para Otras Plazas		457
VARIACIÓN FERIA	Volumen %	Precios %		
Bovino Macho	-6,1	Decremento	1,6	Incremento
Bovino Hembra	-6,8	Decremento	-2,3	Decremento
Porcino Cebado	-10,9	Decremento	3,0	Incremento

@CENTRALGANADERA



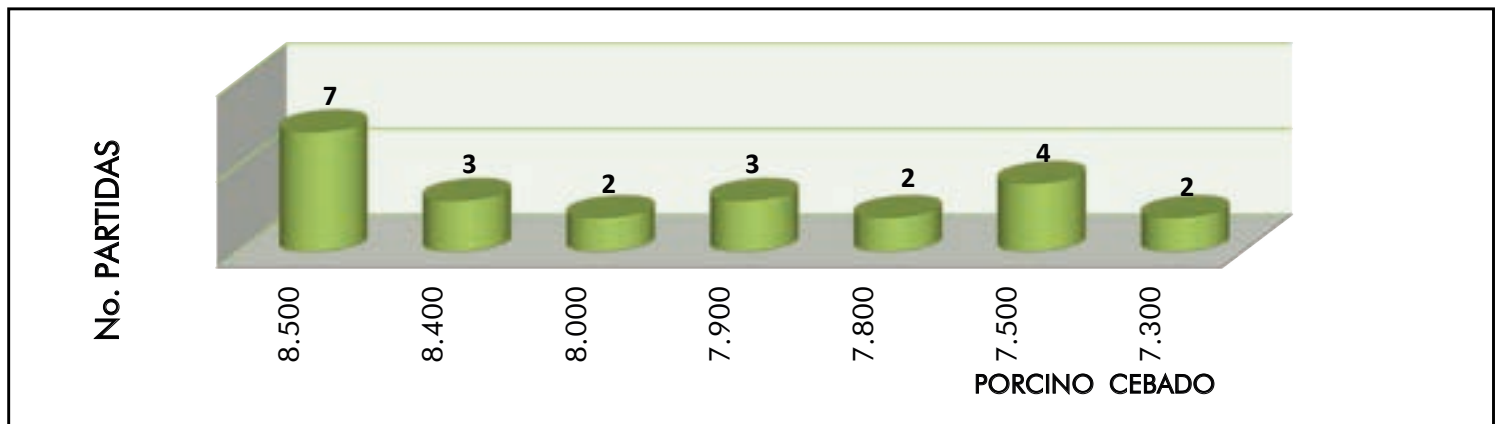
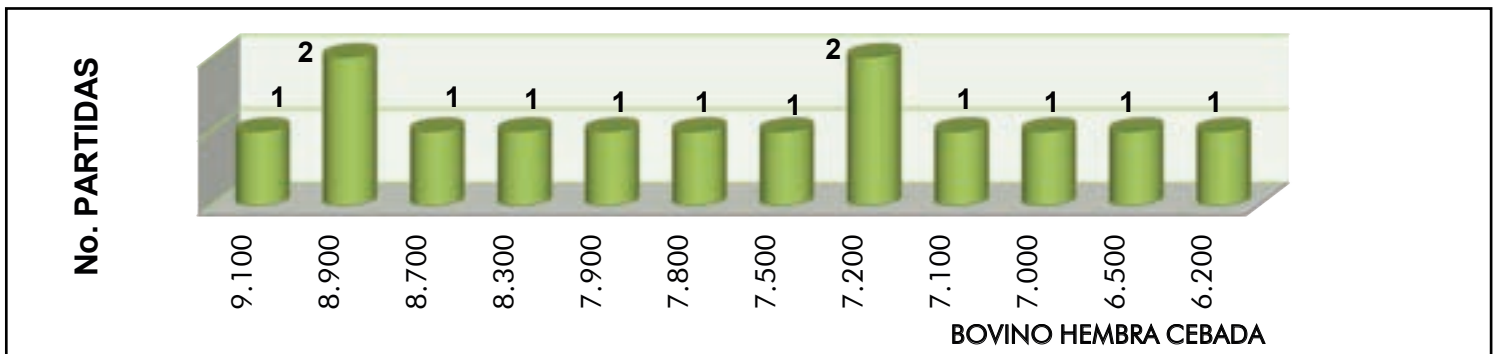
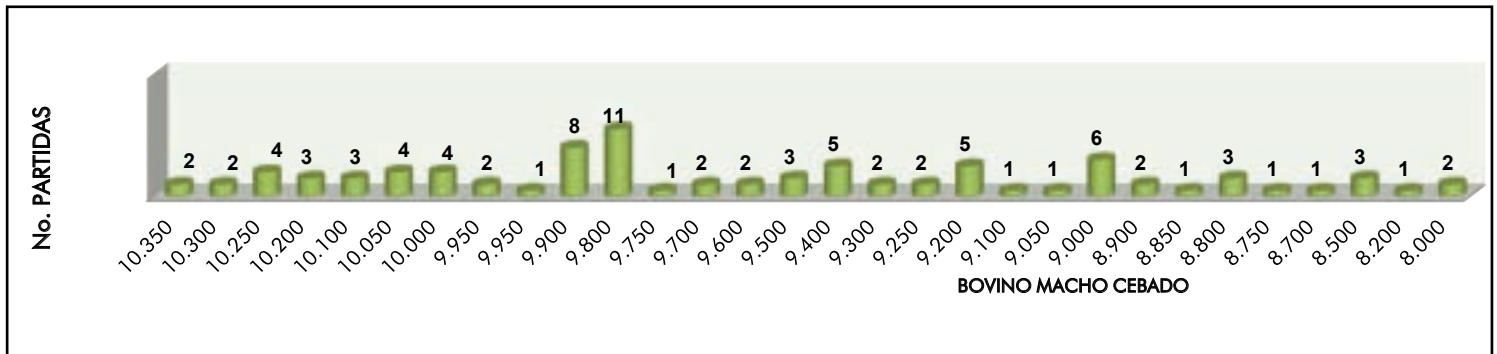
SÍGUENOS COMO:



313 615 6882 - 321 840 0409 - WWW.CENTRALGANADERA.COM

BOLETÍN N° 17 DE PRECIOS OFICIALES

24 AL 28 DE ABRIL DEL 2023



@CENTRALGANADERA

SÍGUENOS COMO:



313 615 6882 - 321 840 0409 - WWW.CENTRALGANADERA.COM




TARDE DEL GTR

2da TARDE DEL GTR EL BRAHMAN ROJO

& Sus Cruces

FALTAN
15 DÍAS
10 / 05 / 2023
FERIA DE GANADOS
DE MEDELLÍN



INSCRIPCIONES: ☎ 3136156882 - 3223705010 |    @CENTRALGANADERA

WWW.CENTRALGANADERA.COM



WWW.CENTRALGANADERA.COM


SUBASTA

SUBASTA

SEMPRESENCIAL



02
MAYO
1:00 P.M.

 **Feria de Ganados de Medellín**

Inscripciones

313 615 6882 - 322 370 5010



www.centralganadera.com

Consultar los lotes participantes en nuestro sitio web



CENTRAL
GANADERA S.A.