

PRECIOS OFICIALES 2024

# BOLETÍN N° 17

22 AL 26 DE ABRIL

FERIA DE GANADOS DE MEDELLÍN  
TRADICIÓN Y PROGRESO



CENTRAL  
GANADERA S.A.

BOVINO MACHOS	#:Animales	Máximo	Mínimo	Promedio Po.
Machos Cebados Kg en pie	2.524	10.000	7.000	9.247
Machos de Levante 1 año	170	1.800.000	1.550.000	1.675.000
Machos de Levante 1 1/2 años	40	1.850.000	1.850.000	1.850.000
Machos para Ceba 2 años	0	0	0	0
Machos para Ceba 2 1/2 años	20	2.720.000	2.720.000	2.720.000
Machos (Destete)	0	0	0	0

BOVINO HEMBRA	#:Animales	Máximo	Mínimo	Promedio Po.
Hembras Cebadas Kg. pie	1.062	8.550	6.500	7.670
Hembras de Levante 1 año	80	1.300.000	1.300.000	1.300.000
Hembras de Levante 1 1/2 año	30	1.400.000	1.400.000	1.400.000
Hembras de Cría 2 años	0	0	0	0
Hembras de Cría 2 1/2 años	173	2.610.300	1.932.300	2.178.000
Vacas con cria (Ataos)	19	4.245.420	2.535.800	2.779.000
Vacas de Leche	2	4.800.000	4.500.000	4.650.000
Revoltura	0	2.500.000	1.800.000	2.140.000
Bovino Industrial kg en pie	208	6.800	3.300	4.610

PORCINOS	#:Animales	Máximo	Mínimo	Promedio Po.
Cerdos Cebados kg en pie	761	9.000	7.800	8.476
Cerdas Descarte kg en pie	365	5.500	5.000	5.191
Verracos Descarte kg en pie	7	4.200	3.500	3.829

EQUINOS	#:Animales	Máximo	Mínimo	Promedio Po.
Caballar Silla	23	4.600.000	1.100.000	2.205.263
Mular Silla	15	1.700.000	1.300.000	1.533.333
Para Abastos	39	950.000	700.000	843.750

## PLANTA DE BENEFICIO

INGRESO DE FINCA	No. Animales	Total Sacrificio
Bovinos	1.648	3.979
Porcinos	13.876	13.876

**TOTAL SEMOVIENTES INGRESADOS A CENTRAL GANADERA 21.276**

PRECIOS OFICIALES 2024

# BOLETÍN N° 17

22 AL 26 DE ABRIL

FERIA DE GANADOS DE MEDELLÍN  
TRADICIÓN Y PROGRESO



CENTRAL  
GANADERA S.A.

## TOTAL INGRESOS CENTRAL GANADERA S.A.

RESUMEN	ENTRADA	Machos Kg. Promedio	
TOTAL REUNION ACTUAL	21.276	Machos para Otras Plazas	447
TOTAL REUNION ANTERIOR	22.230	Hembras Kg Promedio	883
DIFERENCIA	-954	Hembras para Otras Plazas	393
			372
VARIACIÓN FERIA	Volumen %	Precios %	
Bovino Macho	3,1 Incremento	-1,4 Decremento	
Bovino Hembra	-3,2 Decremento	-4,0 Decremento	
Porcino Cebado	-31,3 Decremento	3,1 Incremento	

## SUBASTA COMERCIAL N°18 DEL 23 DE ABRIL DE 2024

CATEGORÍA	NUMERO	KILAJE	PRECIO PROMEDIO		VALOR	\$ PROME.
	ANIMALES	PROMEDIO	MÁXIMO	MÍNIMO	PROMEDIO	POR KILO
Machos de Levante 1 año	91	132	11.923	6.641	1.063.516	8.057
Machos de Levante 1½ año	56	225	9.032	6.319	1.698.393	7.548
Machos de ceba de 2 años	94	315	8.597	6.100	2.345.284	7.445
Hembras de Levante 1 año	96	142	18.889	5.584	1.020.938	7.190
Hembras de Levante 1.½ año	41	222	8.413	5.864	1.417.073	6.383
Hembras de Vientre	173	339	11.972	4.700	2.177.836	6.424
Vaca Horra	15	501	8.787	4.543	3.213.600	6.414
Vacas Paridas	19	409	10.380	5.137	2.778.947	6.794
Toros	7	560	8.700	6.500	4.353.271	7.774
Revoltura	12	132	11.143	6.606	987.500	7.481
Caballares	5		3.200.000	1.200.000		
Mulares	2		2.350.000	1.500.000		



PRECIOS OFICIALES 2024

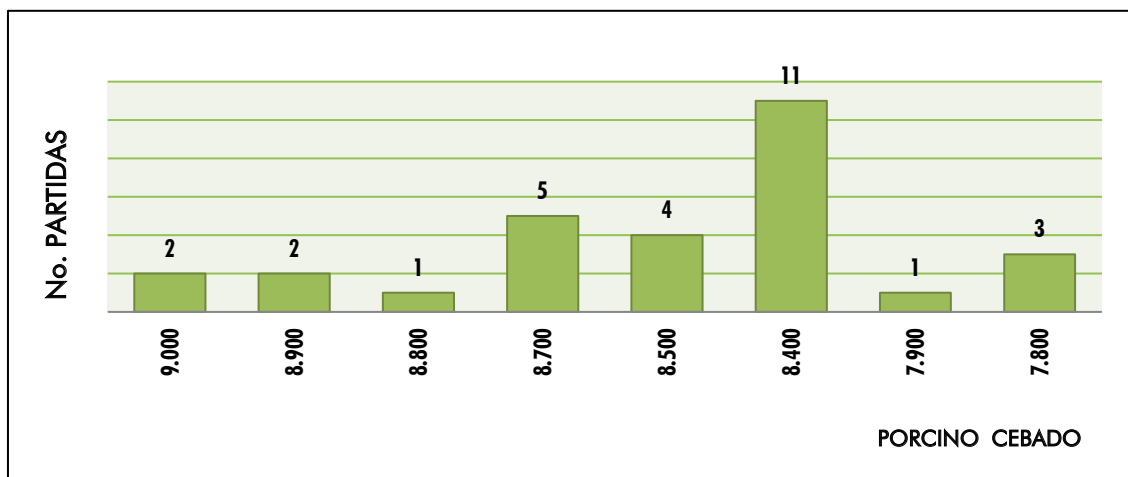
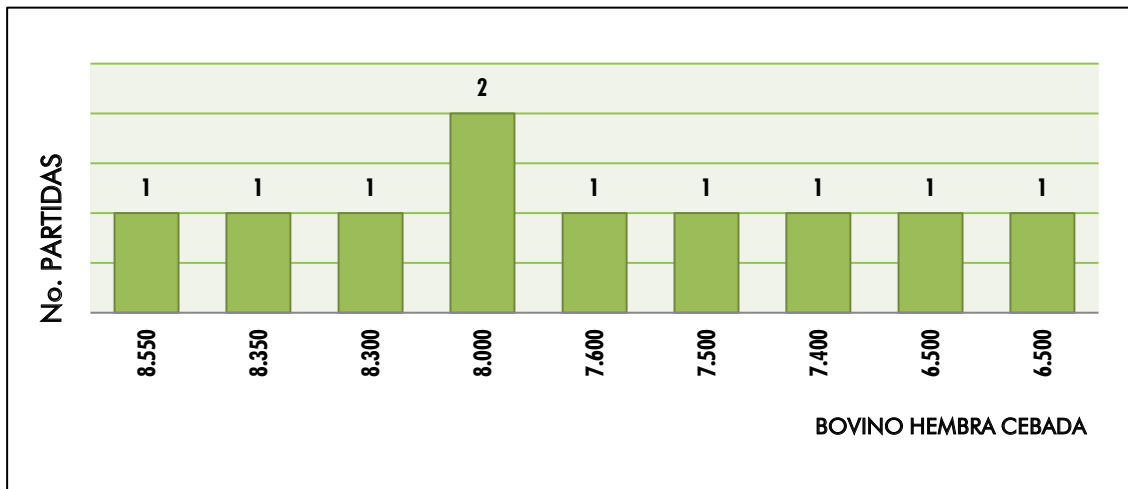
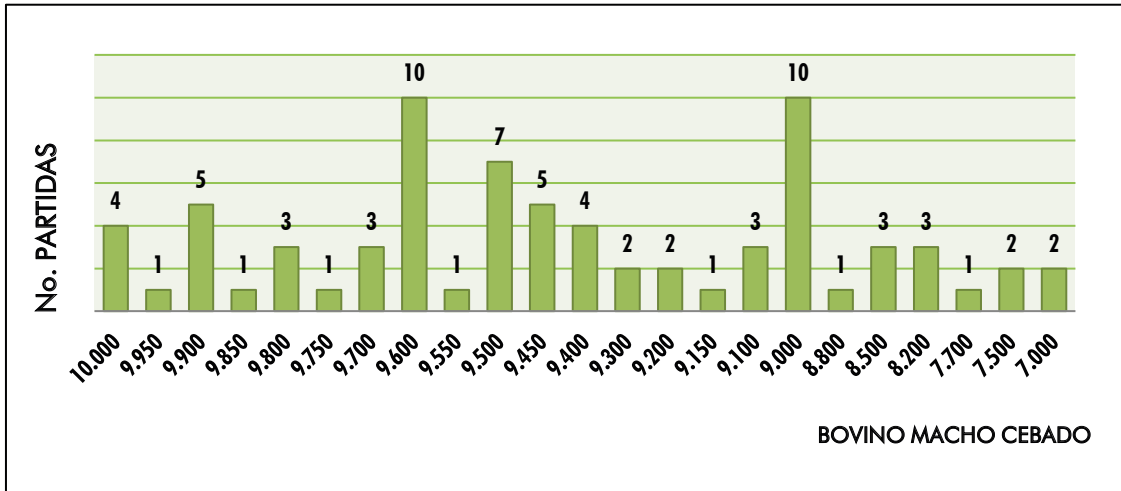
# BOLETÍN N° 17

22 AL 26 DE ABRIL

FERIA DE GANADOS DE MEDELLÍN  
TRADICIÓN Y PROGRESO



CENTRAL  
GANADERA S.A.







**SUBASTA**  
SEMIPRESENCIAL



FERIA DE  
**GANADOS**  
*De*  
**MEDELLÍN**

**30**

**ABRIL**

**1:30 P. M.**

*Inscripciones*  
**ABIERTAS**



Sector Subasta

313 615 6882  
322 370 5010







CENTRAL  
GANADERA S.A.

# SUBASTA ESPECIAL



## TARDE DEL GYR

*y el Brahman Rojo*

# 08

# DE MAYO

1:30

P.M.

**FERIA DE GANADOS DE MEDELLÍN**

**CRA 64C # 104-2 (SECTOR SUBASTA)**

**Inscripciones 3136156882 - 3223705010**

@CENTRALGANADERA [WWW.CENTRALGANADERA.COM](http://WWW.CENTRALGANADERA.COM)

