

# BOLETÍN N° 16 DE PRECIOS OFICIALES

17 AL 21 DE ABRIL DEL 2023



BOVINO MACHOS	#:Animales	Máximo	Mínimo	Promedio Po.
Machos Cebados Kg en pie	2.524	10.300	7.000	9.386
Machos de Levante 1 año	410	2.500.000	1.280.000	1.676.488
Machos de Levante 1 1/2 años	75	2.000.000	2.000.000	2.000.000
Machos para Ceba 2 años	40	2.650.000	2.650.000	2.650.000
Machos para Ceba 2 1/2 años	0	0	0	0
Machos (Destete)	230	1.350.000	1.100.000	1.243.478
BOVINO HEMBRA	#:Animales	Máximo	Mínimo	Promedio Po.
Hembras Cebadas Kg. pie	1.326	9.300	6.000	7.922
Hembras de Levante 1 año	160	1.200.000	800.000	1.056.250
Hembras de Levante 1 1/2 año	59	1.597.500	1.283.325	1.472.000
Hembras de Cría 2 años	0	0	0	0
Hembras de Cría 2 1/2 años	231	2.364.300	1.831.500	2.147.000
Vacas con cria (Ataos)	30	4.119.528	2.210.052	2.750.000
Vacas de Leche	11	5.400.000	4.500.000	5.011.111
Revoltura	12	3.800.000	2.000.000	3.050.000
Bovino Industrial kg en pie	268	6.500	3.200	4.307
PORCINOS	#:Animales	Máximo	Mínimo	Promedio Po.
Cerdos Cebados kg en pie	772	8.300	7.000	7.791
Cerdas Descarte kg en pie	397	5.500	4.700	5.156
Verracos Descarte kg en pie	10	5.000	3.500	3.800
EQUINOS	#:Animales	Máximo	Mínimo	Promedio Po.
Caballar Silla	26	5.300.000	1.000.000	2.536.364
Mular Silla	17	2.200.000	1.600.000	1.885.714
Para Abastos	43	900.000	750.000	825.000
PLANTA DE BENEFICIO				
INGRESO DE FINCA	No. Animales		Total Sacrificio	
Bovinos	1.791		4.332	
Porcinos	13.337		13.346	
TOTAL SEMOVIENTES INGRESADOS A CENTRAL GANADERA 22.270				

@CENTRALGANADERA



313 615 6882 - 321 840 0409 - WWW.CENTRALGANADERA.COM

SÍGUENOS COMO:

# BOLETÍN N° 16 DE PRECIOS OFICIALES

17 AL 21 DE ABRIL DEL 2023



## SUBASTA COMERCIAL Y ESPECIAL MULARES Y ASNALES N°16 Y 17 DEL 18 Y 19 DE ABRIL DE 2023

CATEGORÍA	NÚMERO	KILAJE	PRECIO PROMEDIO		VALOR	\$ PROME.
	ANIMALES	PROMEDIO	MÁXIMO	MÍNIMO	PROMEDIO	POR KILO
Machos de Levante 1 año	259	147	9.353	5.471	1.106.833	7.529
Machos de Levante 1½ año	88	234	10.612	5.444	1.822.045	7.787
Machos de ceba de 2 años	111	300	8.477	5.642	2.096.152	6.987
Hembras de Levante 1 año	142	136	13.278	5.222	1.057.394	7.775
Hembras de Levante 1.½ año	59	213	14.224	6.025	1.471.864	6.910
Hembras de Vientre	231	333	11.246	3.209	2.146.665	6.446
Vaca Horra	40	470	13.111	5.600	4.059.950	8.638
Vacas Paridas	30	372	11.074	5.941	2.750.000	7.392
Toros	15	529	9.032	5.700	4.174.897	7.892
Revoltura	25	143	9.017	5.652	1.053.200	7.365
Bufalo	7	442	8.000	7.207	3.361.714	7.606
Burro/a	6		3.800.000	800.000		
Muleto/a	2		2.000.000	2.000.000		
Mula	36		15.500.000	1.200.000		
Macho	20		41.000.000	2.400.000		
Caballar	10		2.400.000	1.700.000		

## TOTAL INGRESOS CENTRAL GANADERA S.A.

RESUMEN	ENTRADA			
TOTAL REUNION ACTUAL	22.270	Machos Kg. Promedio		444
TOTAL REUNION ANTERIOR	18.692	Machos para Otras Plazas		858
DIFERENCIA	3.578	Hembras Kg Promedio		389
VARIACIÓN FERIA		Hembras para Otras Plazas		451
		Volumen %	Precios %	
Bovino Macho		3,4	Incremento	-0,4 Decremento
Bovino Hembra		4,3	Incremento	1,9 Incremento
Porcino Cebado		-21,5	Decremento	-2,8 Decremento

@CENTRALGANADERA



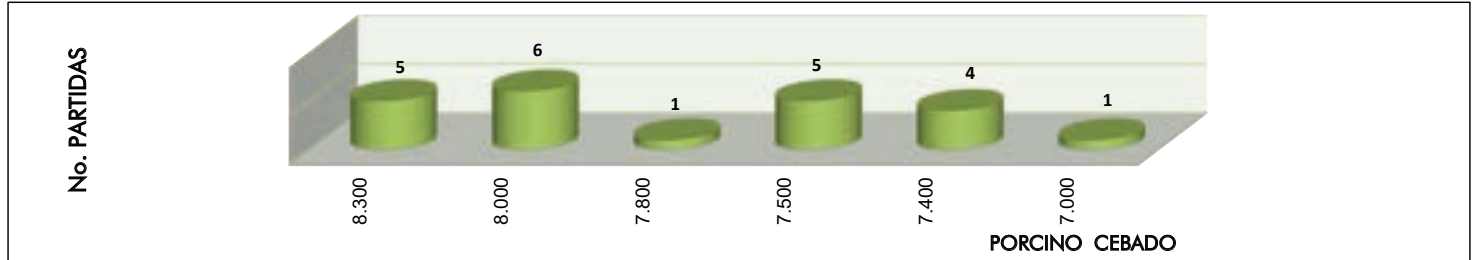
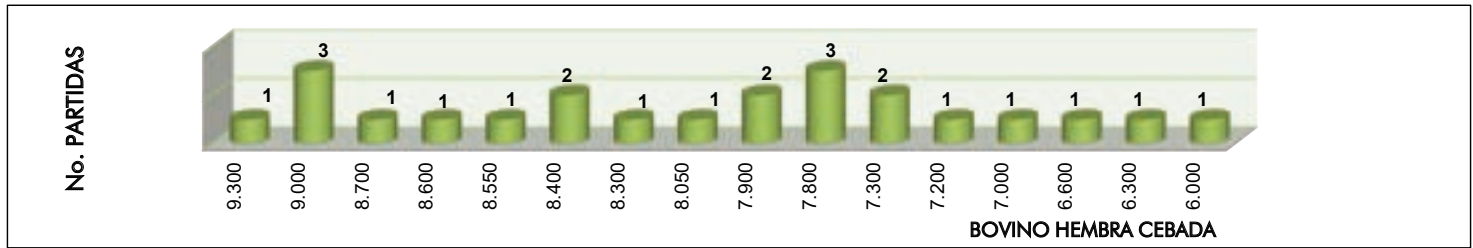
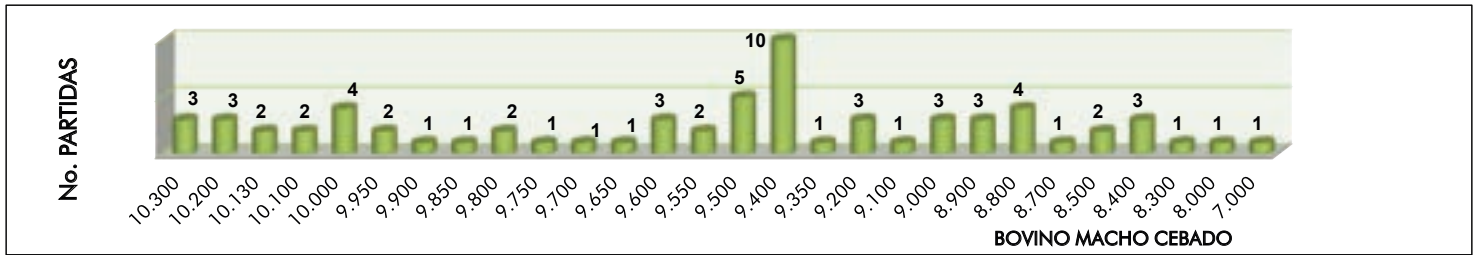
SÍGUENOS COMO:



313 615 6882 - 321 840 0409 - WWW.CENTRALGANADERA.COM

# BOLETÍN N° 16 DE PRECIOS OFICIALES

17 AL 21 DE ABRIL DEL 2023



@CENTRALGANADERA

SÍGUENOS COMO:



313 615 6882 - 321 840 0409 - WWW.CENTRALGANADERA.COM

GRACIAS

GRACIAS  
GRACIAS

A TODAS LAS PERSONAS  
QUE NOS ACÓMPAÑARON

EN NUESTRA

SUBASTA ESPECIAL



MULARES Y ASNALES

   @CENTRALGANADERA





**GRACIAS**

◆  
**VALORAMOS MUCHO TU PARTICIPACIÓN**

   @CENTRALGANADERA



**GRACIAS**

**TU PRESENCIA**

**SIGNIFICÓ MUCHO PARA NOSOTROS**

   @CENTRALGANADERA

  
CENTRAL  
GANADERA S.A.