

PRECIOS OFICIALES 2024

BOLETÍN N° 16

15 AL 19 DE ABRIL

FERIA DE GANADOS DE MEDELLÍN
TRADICIÓN Y PROGRESO



CENTRAL
GANADERA S.A.

BOVINO MACHOS	#:Animales	Máximo	Mínimo	Promedio Po.
Machos Cebados Kg en pie	2.448	10.000	7.700	9.378
Machos de Levante 1 año	143	2.000.000	1.300.000	1.724.126
Machos de Levante 1 1/2 años	45	2.320.000	2.320.000	2.320.000
Machos para Ceba 2 años	60	2.660.000	2.660.000	2.660.000
Machos para Ceba 2 1/2 años	0	0	0	0
Machos (Destete)	145	1.600.000	1.200.000	1.448.276

BOVINO HEMBRA	#:Animales	Máximo	Mínimo	Promedio Po.
Hembras Cebadas Kg. pie	1.097	8.800	7.100	7.993
Hembras de Levante 1 año	165	1.800.000	1.050.000	1.254.545
Hembras de Levante 1 1/2 año	48	1.500.000	1.400.000	1.458.333
Hembras de Cría 2 años	0	0	0	0
Hembras de Cría 2 1/2 años	175	2.535.000	2.112.500	2.312.000
Vacas con cría (Ataos)	28	4.114.368	2.678.400	2.920.000
Vacas de Leche	8	5.200.000	4.300.000	4.700.000
Revoltura	8	3.600.000	2.500.000	3.140.000
Bovino Industrial kg en pie	209	6.500	3.400	4.734

PORCINOS	#:Animales	Máximo	Mínimo	Promedio Po.
Cerdos Cebados kg en pie	1107	8.900	8.000	8.223
Cerdas Descarte kg en pie	16	5.400	4.800	5.006
Verracos Descarte kg en pie	2	4.200	4.000	4.100

EQUINOS	#:Animales	Máximo	Mínimo	Promedio Po.
Caballar Silla	38	2.900.000	1.200.000	1.906.250
Mular Silla	26	2.200.000	1.500.000	1.900.000
Para Abastos	64	950.000	700.000	860.000

PLANTA DE BENEFICIO

INGRESO DE FINCA	No. Animales	Total Sacrificio
Bovinos	1.807	4.253
Porcinos	14.370	14.370

TOTAL SEMOVIENTES INGRESADOS A CENTRAL GANADERA 22.230

PRECIOS OFICIALES 2024

BOLETÍN N° 16

15 AL 19 DE ABRIL

FERIA DE GANADOS DE MEDELLÍN
TRADICIÓN Y PROGRESO



CENTRAL
GANADERA S.A.

TOTAL INGRESOS CENTRAL GANADERA S.A.

RESUMEN	ENTRADA	Machos Kg. Promedio	439
TOTAL REUNION ACTUAL	22.230	Machos para Otras Plazas	759
TOTAL REUNION ANTERIOR	25.664	Hembras Kg Promedio	393
DIFERENCIA	-3.434	Hembras para Otras Plazas	340
VARIACIÓN FERIA	Volumen %	Precios %	
Bovino Macho	-1,6	Decremento	2,4 Incremento
Bovino Hembra	-25,7	Decremento	3,9 Incremento
Porcino Cebado	-17,0	Decremento	-2,8 Decremento

SUBASTA COMERCIAL N°17 DEL 16 DE ABRIL DE 2024

CATEGORÍA	NÚMERO ANIMALES	KILAJE PROMEDIO	PRECIO PROMEDIO MÁXIMO	PRECIO PROMEDIO MÍNIMO	VALOR PROMEDIO	\$ PROME. POR KILO
Machos de Levante 1 año	105	126	17.067	6.179	970.286	7.701
Machos de Levante 1½ año	48	224	10.099	5.819	1.687.500	7.533
Machos de ceba de 2 años	102	306	8.753	5.700	2.217.597	7.247
Hembras de Levante 1 año	116	146	23.834	4.980	1.181.897	8.095
Hembras de Levante 1.½ año	40	228	8.837	5.210	1.450.250	6.361
Hembras de Vientre	175	338	12.271	4.400	2.311.891	6.840
Vaca Horra	8	497	9.504	6.187	3.675.000	7.394
Vacas Paridas	28	432	9.524	5.489	2.919.643	6.758
Toros	5	495	8.315	7.450	3.822.630	7.722
Revoltura	22	160	9.459	6.624	1.211.364	7.571
Caballar	2		1.300.000	1.300.000		
Asnal	1		600.000	600.000		



PRECIOS OFICIALES 2024

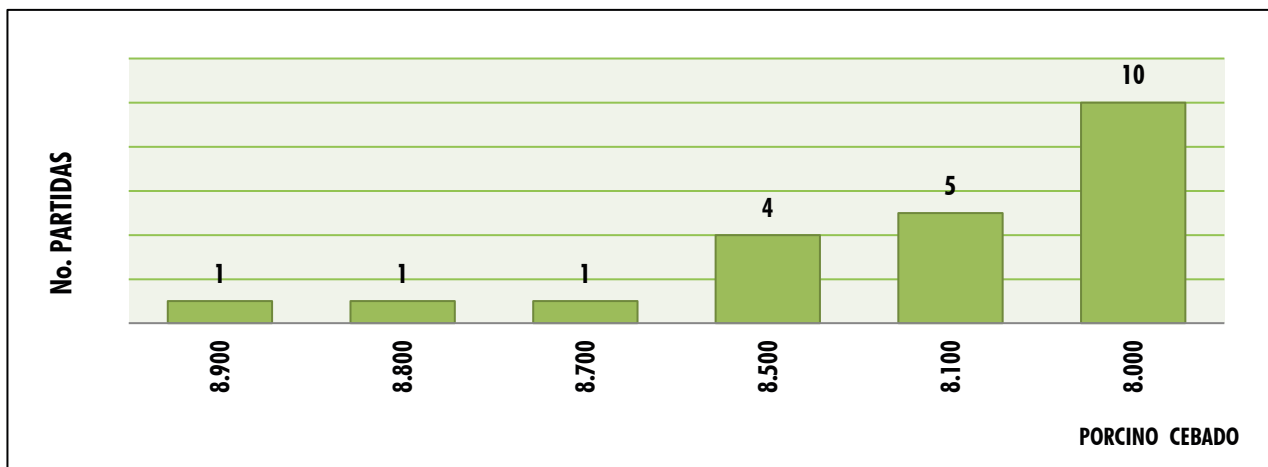
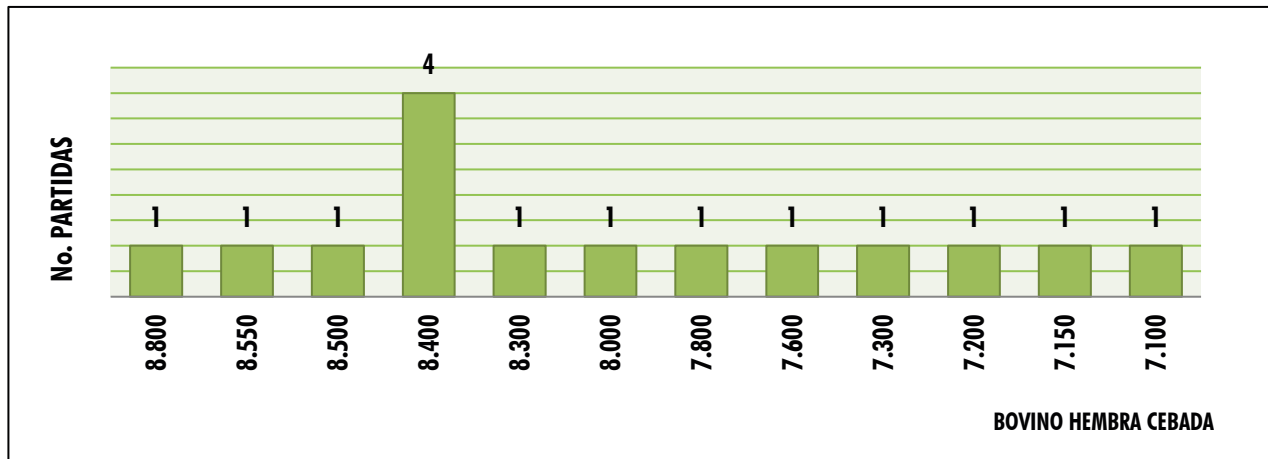
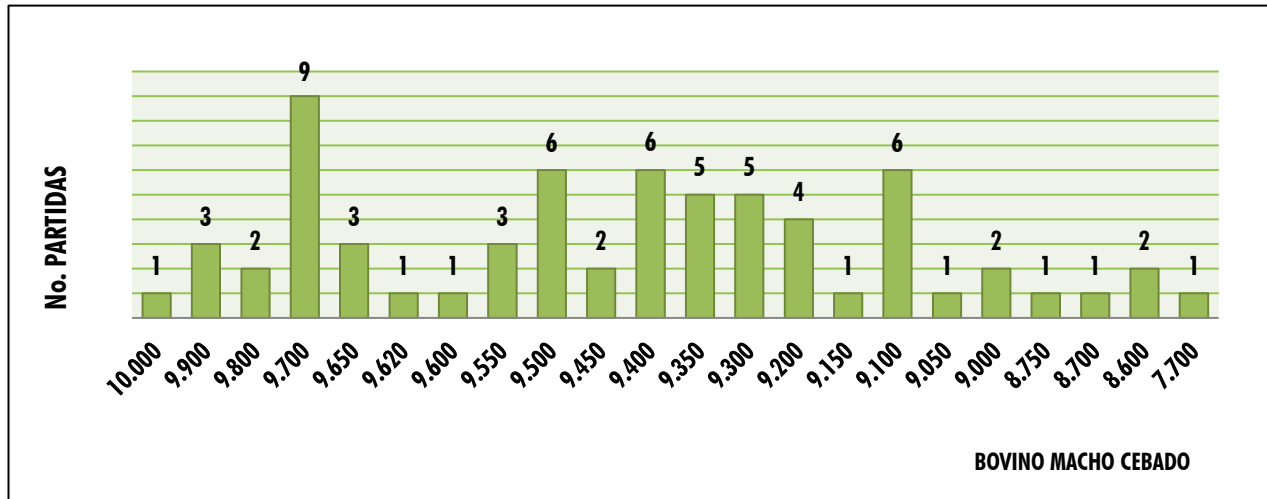
BOLETÍN N° 16

15 AL 19 DE ABRIL

FERIA DE GANADOS DE MEDELLÍN
TRADICIÓN Y PROGRESO



CENTRAL GANADERA S.A.





CENTRAL
GANADERA S.A.




SUBASTA
SEMIPRESENCIAL

23

ABRIL

1:30 P. M.

**FERIA DE
GANADOS
De
MEDELLÍN**

 *Sector Subasta*

Inscripciones
ABIERTAS



313 615 6882
322 370 5010



@CENTRALGANADERA



CENTRAL
GANADERA S.A.

SUBASTA ESPECIAL



TARDE DEL GYR

y el Brahman Rojo

08

DE MAYO

1:30

P.M.

FERIA DE GANADOS DE MEDELLÍN

CRA 64C # 104-2 (SECTOR SUBASTA)

Inscripciones 3136156882 - 3223705010

@CENTRALGANADERA WWW.CENTRALGANADERA.COM





WWW.CENTRALGANADERA.COM

@CENTRALGANADERA



RASTRO JUSTO:

CIENCIA FORENSE

PARA UNA PRODUCCIÓN

ANIMAL

SOSTENIBLE

PONENTE:

**Julio César
Aguirre Ramírez**



VIERNES
ABRIL 26,
11:00 A.M.



PERFIL:

- **Médico Veterinario y Zootecnista del CES.**
- **Especialista en Alta gerencia de la UdeM.**
- **Maestría en Ciencias Forenses y Criminalística del TdeA.**
- **Doctorado en Ciencias Veterinarias de la UdeA.**
- **Decano de la Facultad de Medicina Veterinaria Uniremington.**

EN VIVO EN NUESTRO CANAL DE YOUTUBE