

BOLETÍN N° 15 DE PRECIOS OFICIALES

10 AL 14 DE ABRIL DEL 2023



BOVINO MACHOS	#:Animales	Máximo	Mínimo	Promedio Po.
Machos Cebados Kg en pie	2.440	10.300	7.000	9.423
Machos de Levante 1 año	75	1.800.000	1.260.000	1.516.267
Machos de Levante 1 1/2 años	40	2.220.000	2.220.000	2.220.000
Machos para Ceba 2 años	40	2.740.000	2.740.000	2.740.000
Machos para Ceba 2 1/2 años	0	0	0	0
Machos (Destete)	47	1.720.000	1.720.000	1.720.000
BOVINO HEMBRA	#:Animales	Máximo	Mínimo	Promedio Po.
Hembras Cebadas Kg. pie	1.271	8.900	6.000	7.776
Hembras de Levante 1 año	70	1.053.000	726.975	972.000
Hembras de Levante 1 1/2 año	20	1.885.788	1.308.492	1.554.000
Hembras de Cría 2 años	0	0	0	0
Hembras de Cría 2 1/2 años	163	2.527.500	1.853.500	2.335.000
Vacas con cria (Ataos)	15	3.354.000	2.533.130	3.103.000
Vacas de Leche	20	5.400.000	4.300.000	4.836.364
Revoltura	19	3.700.000	1.800.000	2.942.857
Bovino Industrial kg en pie	176	6.100	3.250	4.252
PORCINOS	#:Animales	Máximo	Mínimo	Promedio Po.
Cerdos Cebados kg en pie	984	8.700	7.400	8.013
Cerdas Descarte kg en pie	22	6.000	5.300	5.759
Verracos Descarte kg en pie	2	5.300	3.800	4.550
EQUINOS	#:Animales	Máximo	Mínimo	Promedio Po.
Caballar Silla	14	4.800.000	1.200.000	2.900.000
Mular Silla	9	2.100.000	1.600.000	1.850.000
Para Abastos	24	850.000	700.000	787.500
PLANTA DE BENEFICIO				
INGRESO DE FINCA	No. Animales	Total Sacrificio		
Bovinos	1.395	3.844		
Porcinos	11.687	11.719		
TOTAL SEMOVIENTES INGRESADOS A CENTRAL GANADERA 18.692				

@CENTRALGANADERA

SÍGUENOS COMO:



313 615 6882 - 321 840 0409 - WWW.CENTRALGANADERA.COM

BOLETÍN N° 15 DE PRECIOS OFICIALES

10 AL 14 DE ABRIL DEL 2023



SUBASTA COMERCIAL N°15 DEL 11 DE ABRIL DE 2023

CATEGORÍA	NÚMERO	KILAJE	PRECIO PROMEDIO		VALOR	\$ PROME.
	ANIMALES	PROMEDIO	MÁXIMO	MÍNIMO	PROMEDIO	POR KILO
Machos de Levante 1 año	96	125	11.486	6.000	1.036.146	8.289
Machos de Levante 1½ año	116	233	14.220	6.406	1.825.603	7.835
Machos de ceba de 2 años	75	309	9.122	5.620	2.394.970	7.751
Hembras de Levante 1 año	70	135	32.727	5.385	1.244.428	9.218
Hembras de Levante 1.½ año	20	228	8.271	4.739	1.554.500	6.818
Hembras de Vientre	163	337	11.215	4.630	2.335.457	6.930
Vaca Horra	21	484	15.368	6.557	5.371.428	11.098
Vacas Paridas	15	430	10.766	4.891	3.103.335	7.217
Toros	3	523	8.750	8.300	2.929.208	5.601
Revoltura	11	105	8.838	6.609	869.091	8.277
Caballar	6		1.350.000	900.000		
Mular	2		1.750.000	1.750.000		

TOTAL INGRESOS CENTRAL GANADERA S.A.

RESUMEN	ENTRADA			
		Machos Kg. Promedio		434
TOTAL REUNION ACTUAL	18.692	Machos para Otras Plazas		830
TOTAL REUNION ANTERIOR	17.454	Hembras Kg Promedio		383
DIFERENCIA	1.238	Hembras para Otras Plazas		432
VARIACIÓN FERIA	Volumen %	Precios %		
Bovino Macho	14,8	Incremento	-3,3	Decremento
Bovino Hembra	0,4	Incremento	2,5	Incremento
Porcino Cebado	29,5	Incremento	1,9	Incremento

@CENTRALGANADERA



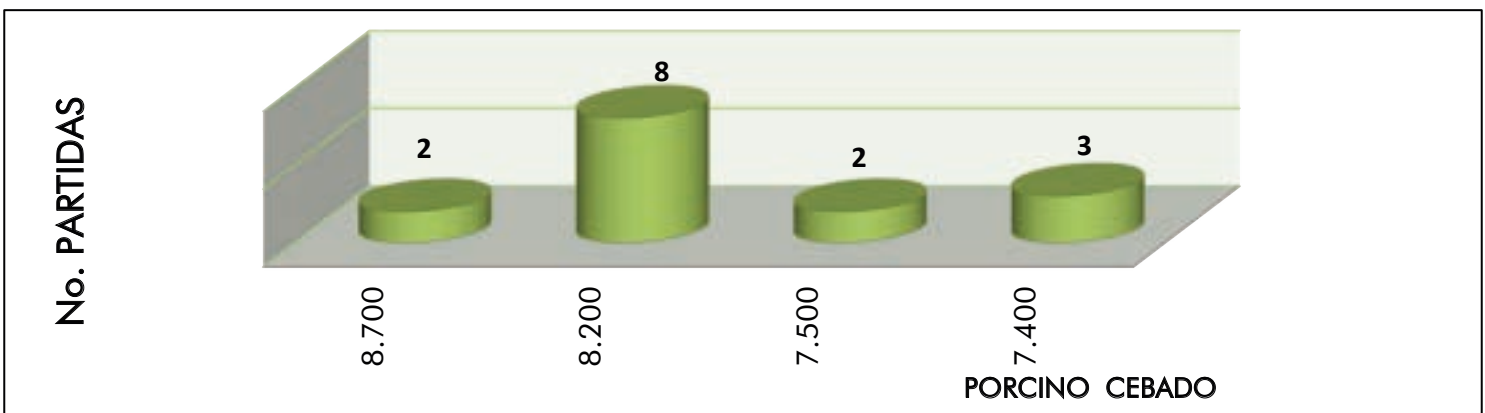
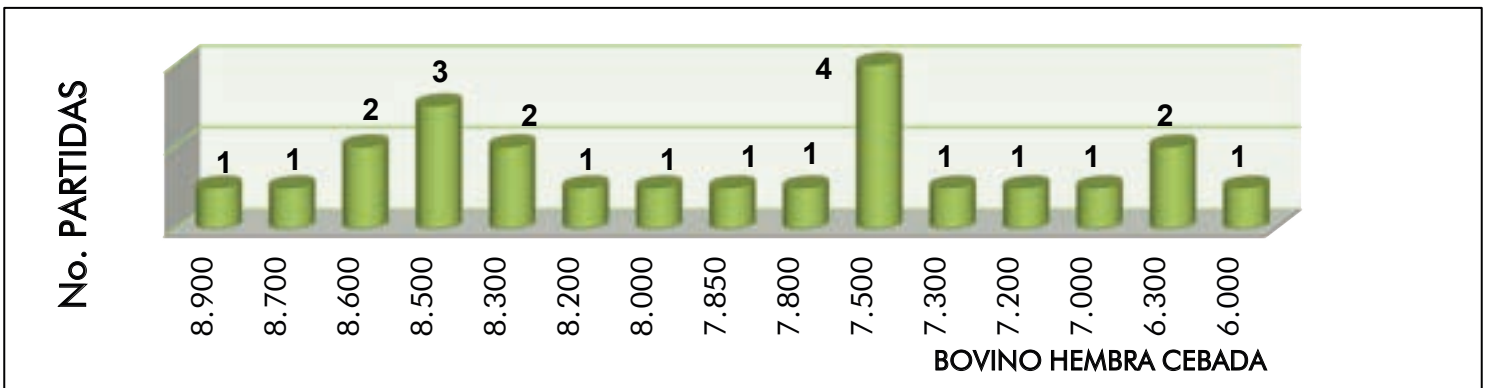
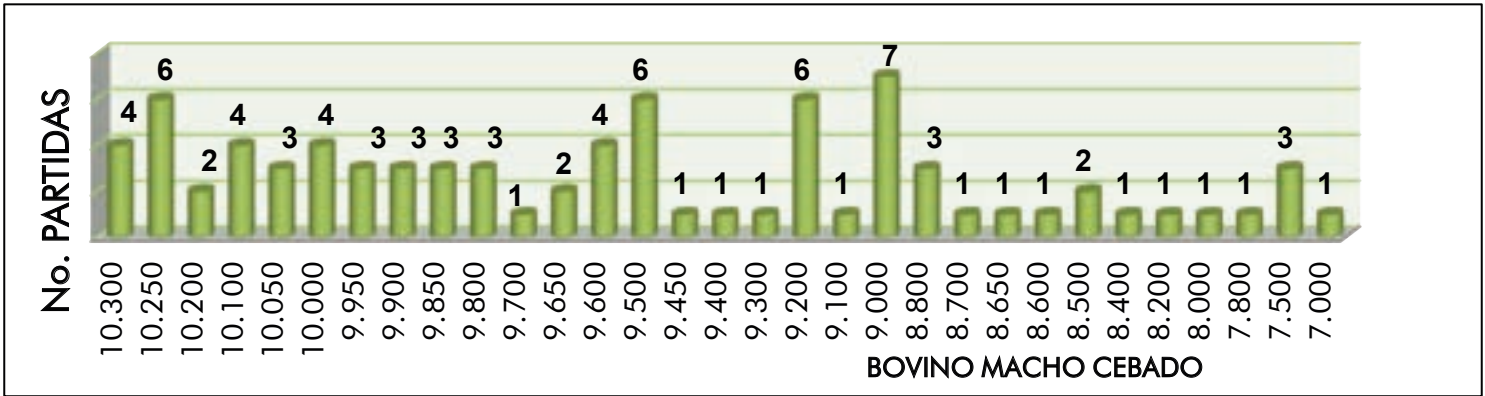
SÍGUENOS COMO:



313 615 6882 - 321 840 0409 - WWW.CENTRALGANADERA.COM

BOLETÍN N° 15 DE PRECIOS OFICIALES

10 AL 14 DE ABRIL DEL 2023



@CENTRALGANADERA



SÍGUENOS COMO:



313 615 6882 - 321 840 0409 - WWW.CENTRALGANADERA.COM

FERIA DE GANADOS DE MEDELLÍN

SUBASTA ESPECIAL



MULARES Y ASNALES

19
ABRIL

Desde la 1:30 P.M
INSCRIPCIONES:



3136156882
3223705010



@CENTRALGANADERA

WWW.CENTRALGANADERA.COM



**CENTRAL
GANADERA S.A.**



ASMULARES

TARDE DEL GTR

2da

TARDE DEL GTR
EL BRAHMAN ROJO

& Sus Cruces

10
Mayo

FERIA DE GANADOS
DE MEDELLÍN
CRA 64 C #104-2



INSCRIPCIONES:

3136156882



3223705010

@CENTRALGANADERA

WWW.CENTRALGANADERA.COM



WWW.CENTRALGANADERA.COM

MARTES 1:00 P.M.

SUBASTA SEMIPRESENCIAL

Abril 18 >>

📍 **Feria de Ganados
de Medellín**

📞 **Inscripciones**
313615 6882 - 322 370 5010

👉 **www.centralganadera.com**

**Consultar los lotes
participantes en
nuestro sitio web**

