

PRECIOS OFICIALES 2024

BOLETÍN N° 15

08 AL 12 DE ABRIL

FERIA DE GANADOS DE MEDELLÍN
TRADICIÓN Y PROGRESO



CENTRAL
GANADERA S.A.

BOVINO MACHOS	#:Animales	Máximo	Mínimo	Promedio Po.
Machos Cebados Kg en pie	2.488	9.700	7.300	9.158
Machos de Levante 1 año	210	1.700.000	1.300.000	1.652.381
Machos de Levante 1 1/2años	210	2.100.000	1.650.000	1.971.429
Machos para Ceba 2 años	66	2.550.000	2.550.000	2.550.000
Machos para Ceba 2 1/2 años	8	3.000.000	3.000.000	3.000.000
Machos (Destete)	32	1.200.000	1.200.000	1.200.000

BOVINO HEMBRA	#:Animales	Máximo	Mínimo	Promedio Po.
Hembras Cebadas Kg. pie	1.477	8.500	6.000	7.696
Hembras de Levante 1 año	110	1.350.000	1.100.000	1.243.636
Hembras de Levante 1 1/2año	49	1.600.000	1.600.000	1.600.000
Hembras de Cría 2 años	0	0	0	0
Hembras de Cría 2 1/2 años	205	2.691.000	2.035.500	2.294.000
Vacas con cria (Ataos)	27	4.084.500	2.161.284	2.800.000
Vacas de Leche	16	5.200.000	4.200.000	4.725.000
Revoltura	22	3.600.000	3.100.000	3.360.000
Bovino Industrial kg en pie	283	6.600	3.450	4.757

PORCINOS	#:Animales	Máximo	Mínimo	Promedio Po.
Cerdos Cebados kg en pie	1334	8.900	7.500	8.462
Cerdas Descarte kg en pie	399	5.300	4.200	5.001
Verracos Descarte kg en pie	20	4.100	3.000	3.360

EQUINOS	#:Animales	Máximo	Mínimo	Promedio Po.
Caballar Silla	28	2.400.000	1.200.000	1.691.667
Mular Silla	19	2.100.000	1.400.000	1.783.333
Para Abastos	47	950.000	700.000	850.000

PLANTA DE BENEFICIO

INGRESO DE FINCA	No. Animales	Total Sacrificio
Bovinos	2.809	4.236
Porcinos	15.439	15.439

TOTAL SEMOVIENTES INGRESADOS A CENTRAL GANADERA 25.664



PRECIOS OFICIALES 2024
BOLETÍN N° 15
 08 AL 12 DE ABRIL MARZO
FERIA DE GANADOS DE MEDELLÍN
 TRADICIÓN Y PROGRESO

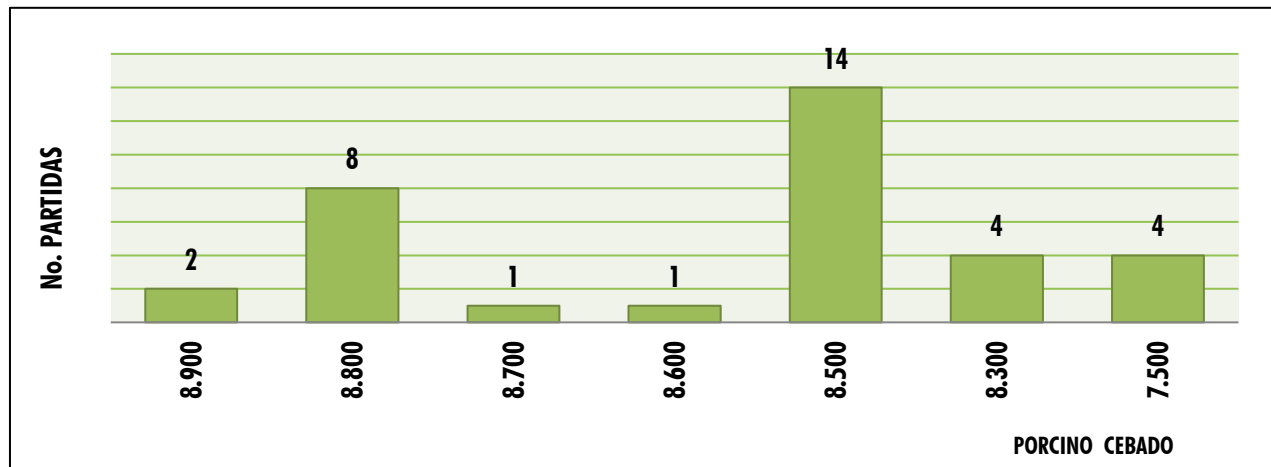
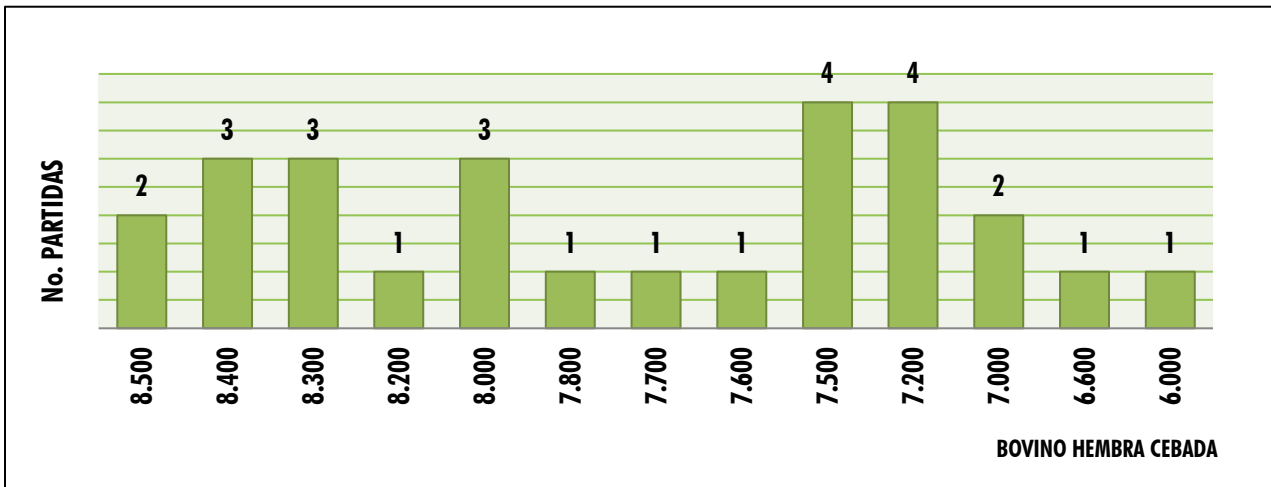
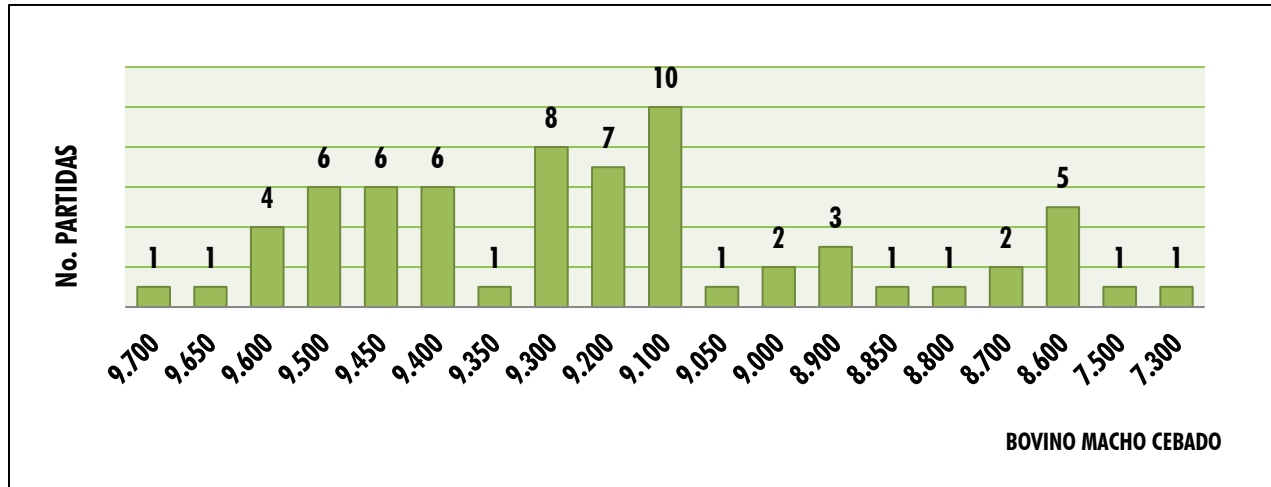


TOTAL INGRESOS CENTRAL GANADERA S.A.			
RESUMEN	ENTRADA	Machos Kg. Promedio	441
TOTAL REUNION ACTUAL	25.664	Machos para Otras Plazas	896
TOTAL REUNION ANTERIOR	19.388	Hembras Kg Promedio	385
DIFERENCIA	6.276	Hembras para Otras Plazas	945
VARIACIÓN FERIA	Volumen %	Precios %	
Bovino Macho	5,2	Incremento	-0,5 Decremento
Bovino Hembra	38,0	Incremento	0,3 Incremento
Porcino Cebado	136,9	Incremento	-3,4 Decremento

SUBASTA COMERCIAL N°15 Y ESPECIAL DE MULARES DEL 09 Y 10 DE ABRIL DE 2024							
CATEGORÍAS	NÚMERO	KILAJE	PRECIO PROMEDIO		VALOR	\$ PROME.	
	ANIMALES	PROMEDIO	MÁXIMO	MÍNIMO	PROMEDIO	POR KILO	
Machos de Levante 1 año	158	138	17.895	6.124	1.118.101	8.102	
Machos de Levante 1½ año	61	218	10.949	5.649	1.621.311	7.437	
Machos de ceba de 2 años	115	317	15.412	6.000	2.317.071	7.309	
Hembras de Levante 1 año	114	147	21.884	4.000	1.341.842	9.128	
Hembras de Levante 1.½ año	67	221	13.537	3.941	1.577.724	7.139	
Hembras de Vientre	205	345	11.041	4.600	2.293.967	6.649	
Vaca Horra	16	469	11.203	5.400	3.475.688	7.411	
Vacas Paridas	27	389	13.507	5.556	2.800.000	7.198	
Toros	3	605	8.000	7.200	4.590.700	7.588	
Revoltura	35	117	13.675	6.500	1.024.071	8.753	
Caballares	3		16.500.000	1.100.000			
Mular	79		14.000.000	650.000			
Burro	6		25.000.000	600.000			



PRECIOS OFICIALES 2024
BOLETÍN N° 15
 08 AL 12 DE ABRIL MARZO
 FERIA DE GANADOS DE MEDELLÍN
 TRADICIÓN Y PROGRESO






16
ABRIL

1:30 P.M.

FERIA DE
GANADOS
De
MEDELLÍN

 *Sector Subasta*

INSCRIPCIONES
ABIERTAS



313 615 6882
322 370 5010



@CENTRALGANADERA



CENTRAL
GANADERA S.A.

SUBASTA ESPECIAL



TARDE DEL GYR
y el Brahman Rojo

08

DE MAYO

1:30

P.M.

FERIA DE GANADOS DE MEDELLÍN

CRA 64C # 104-2 (SECTOR SUBASTA)

Inscripciones 3136156882 - 3223705010

@CENTRALGANADERA WWW.CENTRALGANADERA.COM

