

BOLETÍN N° 14 DE PRECIOS OFICIALES

03 AL 07 DE ABRIL DEL 2023



BOVINO MACHOS	#:Animales	Máximo	Mínimo	Promedio Po.
Machos Cebados Kg en pie	1.934	10.350	8.800	9.903
Machos de Levante 1 año	260	2.050.000	1.700.000	1.871.154
Machos de Levante 1 1/2 años	70	2.180.000	2.180.000	2.180.000
Machos para Ceba 2 años	90	2.490.000	2.490.000	2.490.000
Machos para Ceba 2 1/2 años	0	0	0	0
Machos (Destete)	162	1.600.000	1.100.000	1.364.198
BOVINO HEMBRA	#:Animales	Máximo	Mínimo	Promedio Po.
Hembras Cebadas Kg. pie	1.089	9.100	7.000	7.931
Hembras de Levante 1 año	180	900.000	850.000	894.444
Hembras de Levante 1 1/2 año	0	0	0	0
Hembras de Cría 2 años	0	0	0	0
Hembras de Cría 2 1/2 años	0	0	0	0
Vacas con cria (Ataos)	0	0	0	0
Vacas de Leche	7	5.400.000	4.360.000	4.896.000
Revoltura	10	3.700.000	3.100.000	3.450.000
Bovino Industrial kg en pie	259	6.200	3.200	4.230
PORCINOS	#:Animales	Máximo	Mínimo	Promedio Po.
Cerdos Cebados kg en pie	267	8.600	7.200	7.955
Cerdas Descarte kg en pie	332	6.000	5.300	5.656
Verracos Descarte kg en pie	3	5.800	5.200	5.400
EQUINOS	#:Animales	Máximo	Mínimo	Promedio Po.
Caballar Silla	11	2.800.000	1.200.000	1.936.364
Mular Silla	8	1.700.000	1.400.000	1.550.000
Para Abastos	19	800.000	650.000	737.500
PLANTA DE BENEFICIO				
INGRESO DE FINCA	No. Animales		Total Sacrificio	
Bovinos	2.014		3.314	
Porcinos	10.498		10.509	
TOTAL SEMOVIENTES INGRESADOS A CENTRAL GANADERA 17.313				

@CENTRALGANADERA



SÍGUENOS COMO:



313 615 6882 - 321 840 0409 - WWW.CENTRALGANADERA.COM

BOLETÍN N° 14 DE PRECIOS OFICIALES

03 AL 07 DE ABRIL DEL 2023



SUBASTA COMERCIAL N° 14 DEL 04 DE ABRIL DE 2023						
CATEGORÍAS	NÚMERO	KILAJE	PRECIO PROMEDIO		VALOR	\$ PROME.
	ANIMALES	PROMEDIO	MÁXIMO	MÍNIMO	PROMEDIO	POR KILO
Machos de Levante 1 año	107	137	10.000	4.135	1.012.337	7.389
Machos de Levante 1½ año	43	225	8.618	5.068	1.603.989	7.129
Machos de ceba de 2 años	102	299	9.073	450	2.068.103	6.917
Hembras de Levante 1 año	81	144	12.222	5.978	1.126.963	7.826
Hembras de Levante 1.½ año	32	216	10.407	3.000	1.544.657	7.151
Hembras de Vientre	94	338	12.963	3.900	2.329.708	6.893
Vaca Horra	6	478	14.549	5.821	4.008.334	8.386
Vacas Paridas	16	424	8.333	4.235	2.890.625	6.818
Toros	5	500	8.565	6.450	3.910.150	7.820
Revoltura	13	149	8.505	5.867	1.056.923	7.093
Muleto	1		1.050.000			

TOTAL INGRESOS CENTRAL GANADERA S.A.				
RESUMEN	ENTRADA			
TOTAL REUNION ACTUAL	17.454	Machos Kg. Promedio		438
TOTAL REUNION ANTERIOR	20.837	Machos para Otras Plazas		1.102
DIFERENCIA	-3.383	Hembras Kg Promedio		388
		Hembras para Otras Plazas		621
VARIACIÓN FERIA	Volumen %	Precios %		
Bovino Macho	-9,0	decremento	1,7	Incremento
Bovino Hembra	-14,0	decremento	4,5	Incremento
Porcino Cebado	-64,9	decremento	1,2	Incremento

@CENTRALGANADERA



SÍGUENOS COMO:



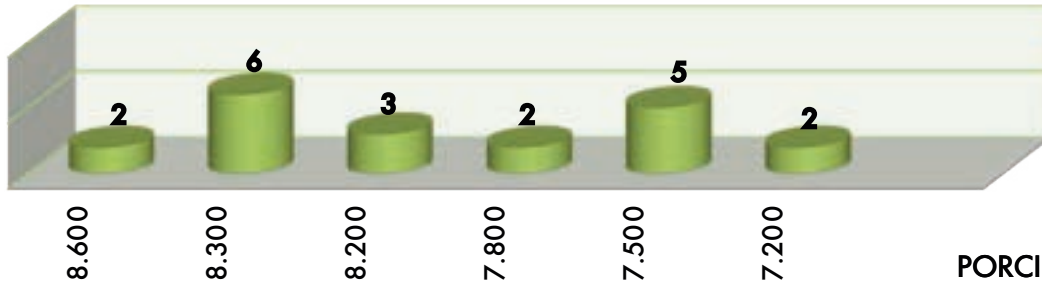
313 615 6882 - 321 840 0409 - WWW.CENTRALGANADERA.COM

BOLETÍN N° 14 DE PRECIOS OFICIALES

03 AL 07 ABRIL DEL 2023

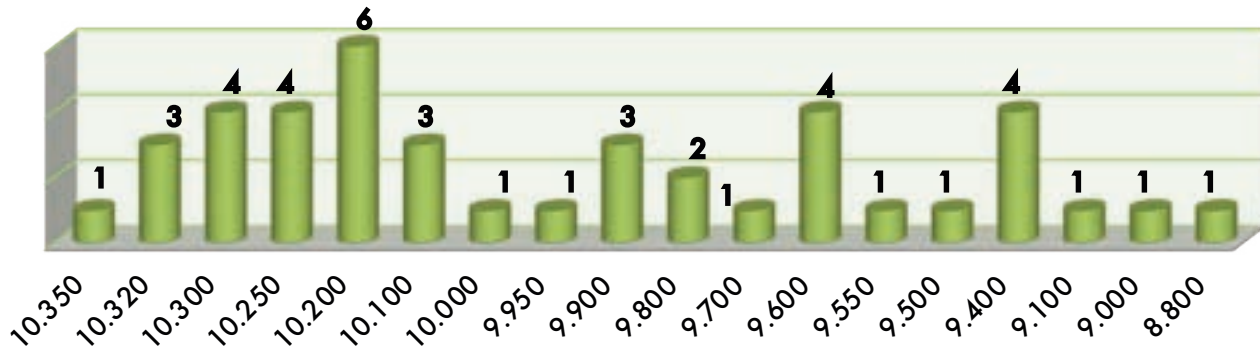


No. PARTIDAS



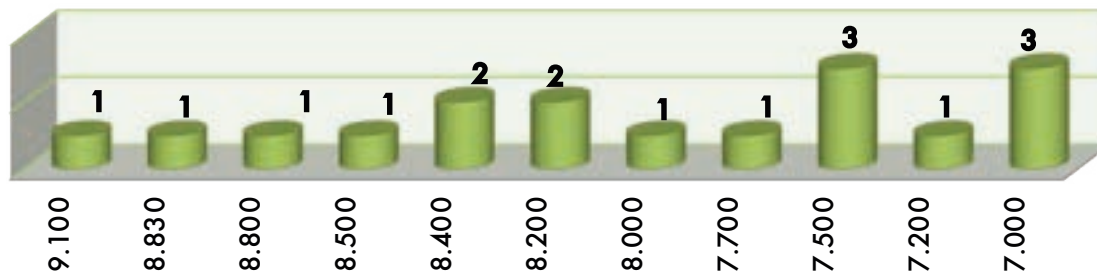
PORCINO CEBADO

No. PARTIDAS



BOVINO MACHO CEBADO

No. PARTIDAS



BOVINO HEMBRA CEBADA

@CENTRALGANADERA



SÍGUENOS COMO:



313 615 6882 - 321 840 0409 - WWW.CENTRALGANADERA.COM

SUBASA ESPECIAL



MULARES Y ASNALES

FALTAN
14
DÍAS

¡OJO!

¿QUÉ ESPERAS?

FERIA DE GANADOS
DE MEDELLÍN

¡INSCRIBETE!



3136156882

3223705010



@CENTRALGANADERA

WWW.CENTRALGANADERA.COM



CENTRAL
GANADERA S.A.S.



ASMULARES

WWW.CENTRALGANADERA.COM

TARDE DEL **GT**

2da TARDE DEL **GT**R EL BRAHMAN ROJO

& Sus Cruces

10
Mayo

FERIA DE GANADOS
DE MEDELLÍN
CRA 64 C #104-2

TE ESTAMOS
ESPERANDO !

INSCRIPCIONES:

3136156882



3223705010

@CENTRALGANADERA

WWW.CENTRALGANADERA.COM



CENTRAL
GANADERA S.A.

3223705010 | @CENTRALGANADERA
WWW.CENTRALGANADERA.COM

Subasta

Semipresencial

1:00 P.M.

11
ABRIL

- 📍 **Feria de Ganados de Medellín**
 - 📞 **Inscripciones 313 615 6882 - 322 370 5010**
 - 🌐 **www.centralganadera.com**
- Consultar los lotes participantes en nuestro sitio web



www.centralganadera.com

Consultar los lotes participantes en nuestro sitio web