

PRECIOS OFICIALES 2024

# BOLETÍN N° 14

01 AL 05 DE ABRIL

FERIA DE GANADOS DE MEDELLÍN  
TRADICIÓN Y PROGRESO



CENTRAL  
GANADERA S.A.

BOVINO MACHOS	#:Animales	Máximo	Mínimo	Promedio Po.
Machos Cebados Kg en pie	2.366	9.700	7.200	9.204
Machos de Levante 1 año	20	1.365.900	914.400	954.000
Machos de Levante 1 1/2 años	10	1.916.590	1.479.360	1.560.000
Machos para Ceba 2 años	7	2.632.500	1.950.000	2.377.000
Machos para Ceba 2 1/2 años	0	0	0	0
Machos (Destete)	0	0	0	0

BOVINO HEMBRA	#:Animales	Máximo	Mínimo	Promedio Po.
Hembras Cebadas Kg. pie	1.070	8.400	6.500	7.675
Hembras de Levante 1 año	0	0	0	0
Hembras de Levante 1 1/2 año	0	0	0	0
Hembras de Cría 2 años	0	0	0	0
Hembras de Cría 2 1/2 años	0	0	0	0
Vacas con cria (Ataos)	0	0	0	0
Vacas de Leche	8	5.200.000	4.500.000	4.866.667
Revoltura	17	3.600.000	2.900.000	3.280.000
Bovino Industrial kg en pie	190	6.700	3.400	4.470

PORCINOS	#:Animales	Máximo	Mínimo	Promedio Po.
Cerdos Cebados kg en pie	563	9.000	8.200	8.758
Cerdas Descarte kg en pie	272	5.600	4.700	5.177
Verracos Descarte kg en pie	5	4.200	3.500	3.780

EQUINOS	#:Animales	Máximo	Mínimo	Promedio Po.
Caballar Silla	19	4.200.000	1.300.000	2.513.333
Mular Silla	13	2.000.000	1.600.000	1.800.000
Para Abastos	32	950.000	750.000	868.750

## PLANTA DE BENEFICIO

INGRESO DE FINCA	No. Animales	Total Sacrificio
Bovinos	1.851	4.153
Porcinos	12.629	12.629

**TOTAL SEMOVIENTES INGRESADOS A CENTRAL GANADERA 19.388**

PRECIOS OFICIALES 2024

# BOLETÍN N° 14

01 AL 05 DE ABRIL MARZO

FERIA DE GANADOS DE MEDELLÍN

TRADICIÓN Y PROGRESO



CENTRAL  
GANADERA S.A.

## TOTAL INGRESOS CENTRAL GANADERA S.A.

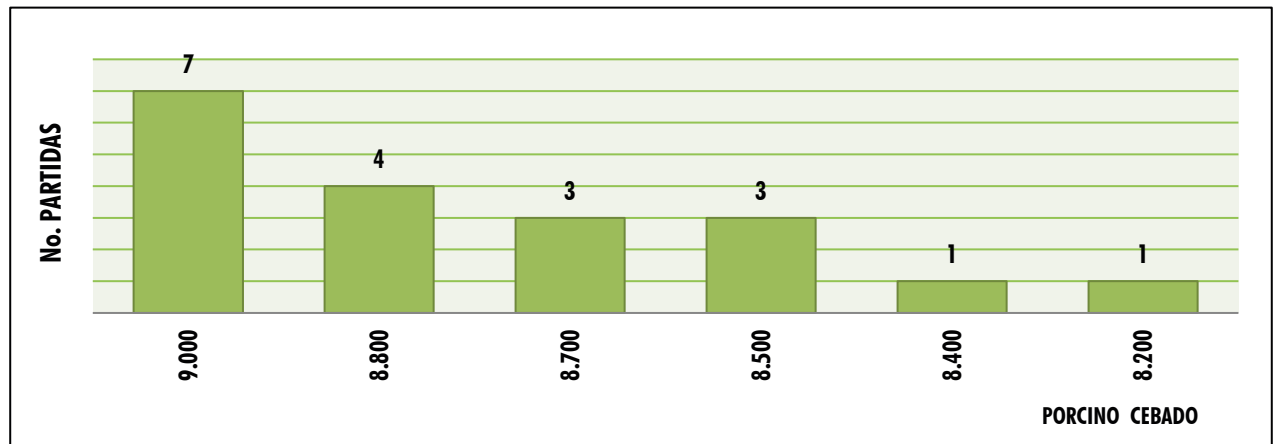
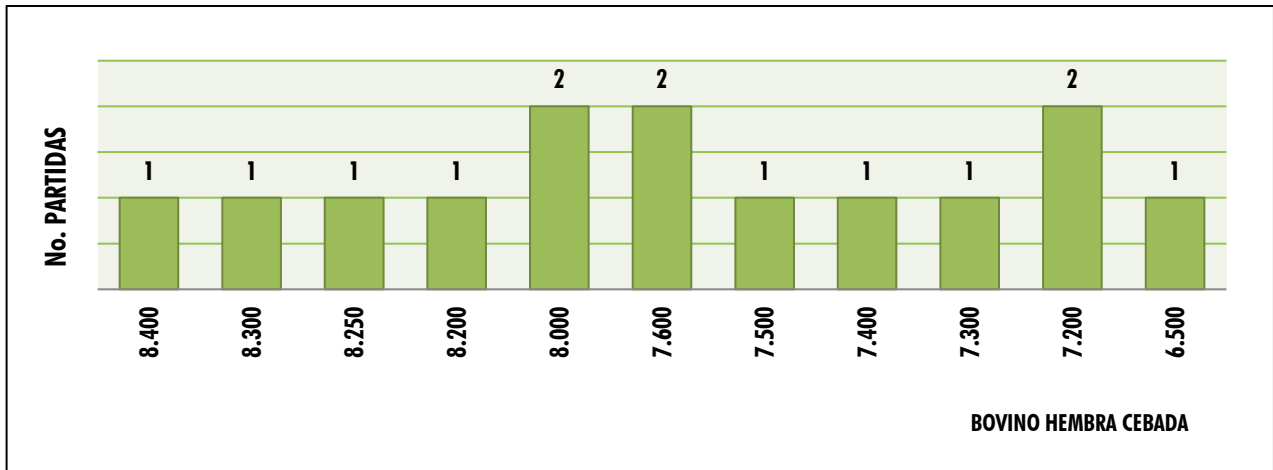
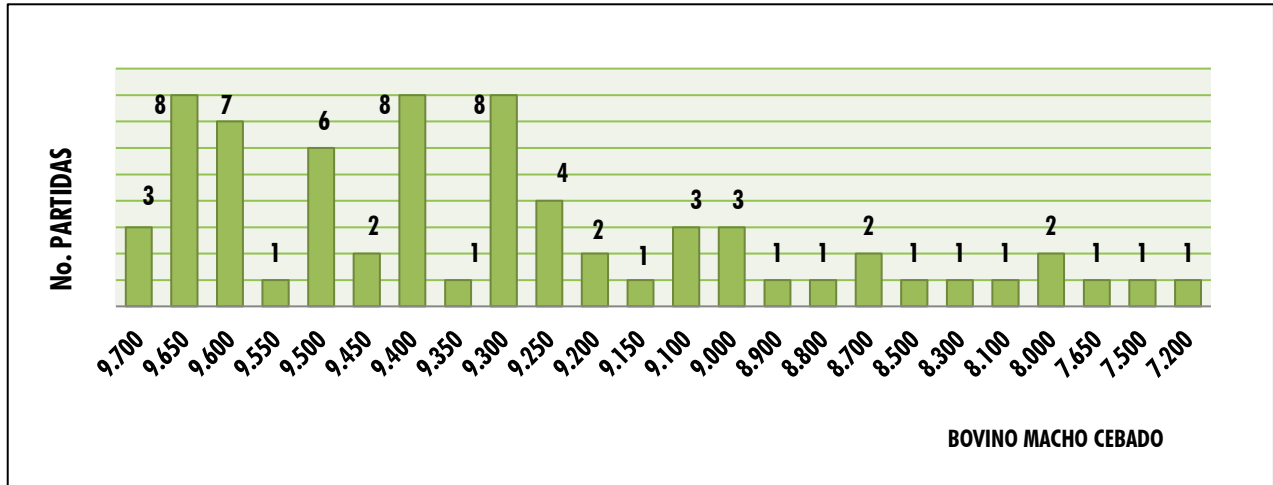
RESUMEN	ENTRADA	Machos Kg. Promedio	443
TOTAL REUNION ACTUAL	19.388	Machos para Otras Plazas	781
TOTAL REUNION ANTERIOR	14.319	Hembras Kg Promedio	385
DIFERENCIA	5.069	Hembras para Otras Plazas	353
VARIACIÓN FERIA	Volumen %	Precios %	
Bovino Macho	32,8	Incremento	-0,6 Decremento
Bovino Hembra	-2,8	Decremento	-3,5 Decremento
Porcino Cebado	35,0	Incremento	4,6 Incremento

## SUBASTA COMERCIAL N°14 DEL 02 DE ABRIL DE 2024

CATEGORÍA	NÚMERO ANIMALES	KILAJE PROMEDIO	PRECIO PROMEDIO		VALOR PROMEDIO	\$ PROME. POR KILO
			MÁXIMO	MÍNIMO		
Machos de Levante 1 año	102	127	15.000	6.800	953.824	7.510
Machos de Levante 1½ año	33	230	8.333	6.432	1.559.848	6.782
Machos de ceba de 2 años	55	325	9.091	6.000	2.377.121	7.314
Hembras de Levante 1 año	47	127	19.663	5.771	1.019.362	8.026
Hembras de Levante 1.½ año	17	220	8.665	4.819	1.253.335	5.697
Hembras de Vientre	186	347	10.648	4.950	2.304.087	6.640
Vaca Horra	23	501	9.825	5.100	3.267.765	6.522
Vacas Paridas	16	439	7.606	6.250	2.962.500	6.748
Toros	2	514	7.900	7.500	3.942.250	7.670
Revoltura	16	218	7.881	5.822	1.487.025	6.821
Burro	1		340.000	340.000		



PRECIOS OFICIALES 2024  
**BOLETÍN N° 14**  
 01 AL 05 DE ABRIL MARZO  
 FERIA DE GANADOS DE MEDELLÍN  
 TRADICIÓN Y PROGRESO



SUBASTA ESPECIAL DE  
**MULARES  
Y ASNALES**



**10  
ABRIL**



*Feria de Ganados  
de Medellín.  
(Sector Subasta)*



**INSCRIPCIONES:**  
**313615 6882**  
**3223705010.**

CONSULTA LOS LOTES PARTICIPANTES  
EN NUESTRO SITIO WEB. 



FALTAN

**5 DÍAS**



@CENTRALGANADERA - [WWW.CENTRALGANADERA.COM](http://WWW.CENTRALGANADERA.COM)



# FERIA DE GANADOS *De* MEDELLÍN

ABRIL  
09 | 1:00 P. M.



313 615 6882  
322 370 5010



[www.centralganadera.com](http://www.centralganadera.com)



SECTOR SUBASTA



@CENTRALGANADERA



CENTRAL  
GANADERA S.A.

# SUBASTA ESPECIAL



## TARDE DEL GYR

*y el Brahman Rojo*

# 08

# DE MAYO

1:30  
P.M.

**FERIA DE GANADOS DE MEDELLÍN**  
**CRA 64C # 104-2 (SECTOR SUBASTA)**

Inscripciones 3136156882 - 3223705010

@CENTRALGANADERA WWW.CENTRALGANADERA.COM

