

BOLETÍN N° 13 DE PRECIOS OFICIALES

DEL 27 AL 31 DE MARZO DEL 2023



BOVINO MACHOS	#:Animales	Máximo	Mínimo	Promedio Po.
Machos Cebados Kg en pie	2.126	10.350	8.500	9.740
Machos de Levante 1 año	253	2.250.000	1.200.000	1.721.146
Machos de Levante 1 1/2 años	80	2.000.000	2.000.000	2.000.000
Machos para Ceba 2 años	102	2.533.000	2.026.400	2.121.000
Machos para Ceba 2 1/2 años	0	0	0	0
Machos (Destete)	0	0	0	0
BOVINO HEMBRA	#:Animales	Máximo	Mínimo	Promedio Po.
Hembras Cebadas Kg. pie	1.266	9.300	6.500	7.589
Hembras de Levante 1 año	160	1.400.000	1.050.000	1.217.500
Hembras de Levante 1 1/2 año	65	1.747.900	1.339.300	1.407.000
Hembras de Cría 2 años	0	0	0	0
Hembras de Cría 2 1/2 años	245	2.505.000	2.070.800	2.245.000
Vacas con cria (Ataos)	24	3.192.756	2.368.400	2.459.000
Vacas de Leche	20	5.300.000	4.200.000	4.781.818
Revoltura	27	3.700.000	3.100.000	3.450.000
Bovino Industrial kg en pie	218	6.400	3.200	4.307
PORCINOS	#:Animales	Máximo	Mínimo	Promedio Po.
Cerdos Cebados kg en pie	760	8.800	7.000	7.862
Cerdas Descarte kg en pie	365	6.500	5.500	5.990
Verracos Descarte kg en pie	12	6.500	4.800	5.942
EQUINOS	#:Animales	Máximo	Mínimo	Promedio Po.
Caballar Silla	23	4.500.000	1.000.000	2.346.154
Mular Silla	16	1.900.000	1.600.000	1.750.000
Para Abastos	39	800.000	600.000	700.000
PLANTA DE BENEFICIO				
INGRESO DE FINCA	No. Animales	Total Sacrificio		
Bovinos	1.599	3.872		
Porcinos	13.259	13.273		
TOTAL SEMOVIENTES INGRESADOS A CENTRAL GANADERA 20.837				

@CENTRALGANADERA

SÍGUENOS COMO:



313 615 6882 - 321 840 0409 - WWW.CENTRALGANADERA.COM

BOLETÍN N° 13 DE PRECIOS OFICIALES

DEL 27 AL 31 DE MARZO DEL 2023



SUBASTA COMERCIAL N°13 DEL 28 DE MARZO DE 2023

CATEGORÍAS	NÚMERO	KILAJE	PRECIO PROMEDIO		VALOR	\$ PROME.
	ANIMALES	PROMEDIO	MÁXIMO	MÍNIMO	PROMEDIO	POR KILO
Machos de Levante 1 año	147	157	9.593	5.783	1.211.973	7.720
Machos de Levante 1½ año	49	215	9.700	5.718	1.675.511	7.793
Machos de ceba de 2 años	102	298	8.959	5.156	2.121.236	7.118
Hembras de Levante 1 año	137	142	19.298	3.569	1.134.219	7.987
Hembras de Levante 1.½ año	65	227	9.762	5.217	1.407.077	6.199
Hembras de Vientre	245	334	12.202	4.000	2.244.870	6.721
Vaca Horra	15	485	14.811	4.100	3.238.287	6.677
Vacas Paridas	24	382	8.358	4.746	2.458.750	6.437
Toros	3	555	8.500	7.550	4.517.300	8.139
Revoltura	21	122	9.078	5.163	789.524	6.472
Mular	2		2.300.000	1.200.000		

TOTAL INGRESOS CENTRAL GANADERA S.A.

RESUMEN	ENTRADA			
TOTAL REUNION ACTUAL	20.837	Machos Kg. Promedio		433
TOTAL REUNION ANTERIOR	18.854	Machos para Otras Plazas		702
DIFERENCIA	1.984	Hembras Kg Promedio		389
		Hembras para Otras Plazas		418
VARIACIÓN FERIA	Volumen %	Precios %		
Bovino Macho	13,5	Incremento	0,5	Incremento
Bovino Hembra	24,1	Incremento	-6,0	Decremento
Porcino Cebado	7,8	Incremento	-3,8	Decremento

@CENTRALGANADERA

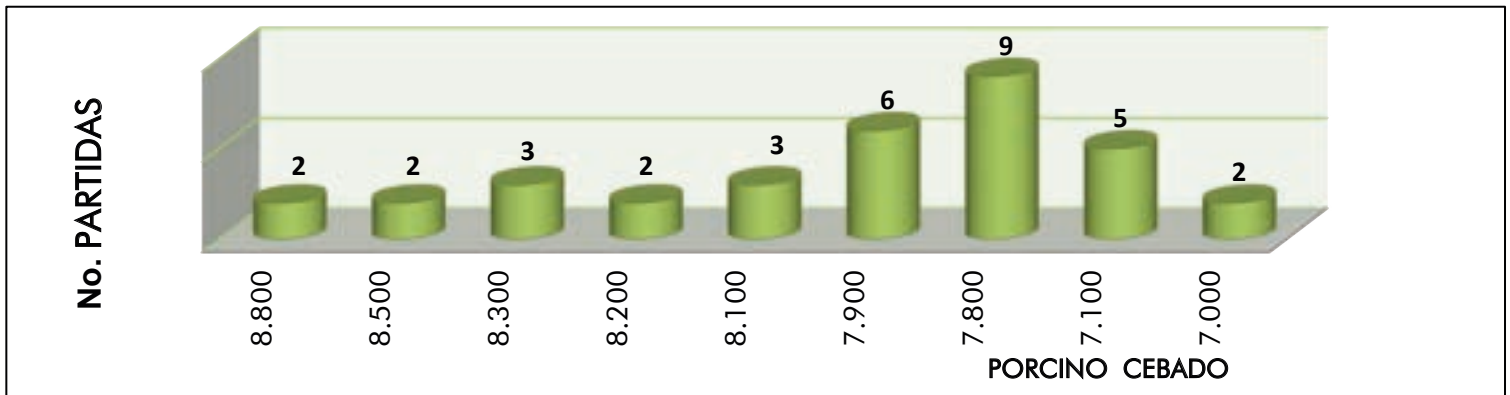
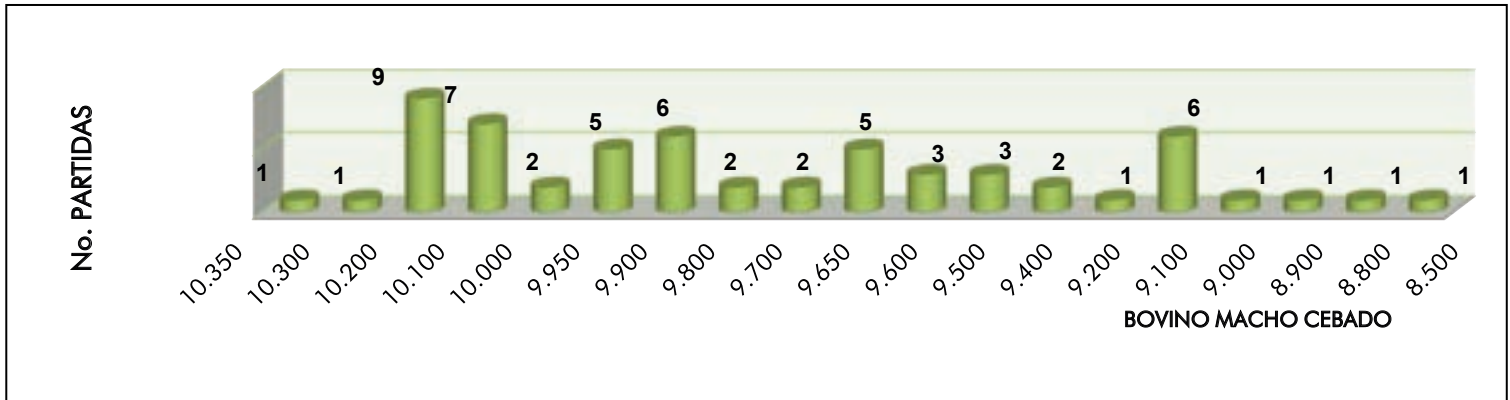
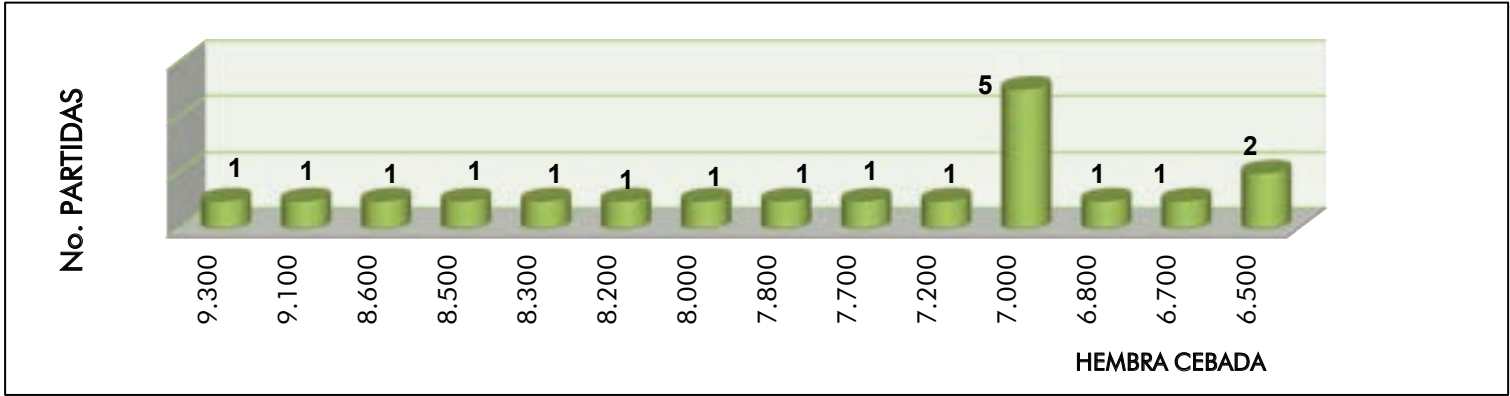
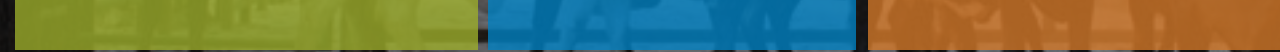


313 615 6882 - 321 840 0409 - WWW.CENTRALGANADERA.COM

SÍGUENOS COMO:

BOLETÍN N° 13 DE PRECIOS OFICIALES

DEL 27 AL 31 DE MARZO DEL 2023



@CENTRALGANADERA

SÍGUENOS COMO:



313 615 6882 - 321 840 0409 - WWW.CENTRALGANADERA.COM

FERIA DE GANADOS DE MEDELLÍN

SUBASTA ESPECIAL



MULARES Y ASNALES

19
ABRIL

Desde la 1:30 P.M
INSCRIPCIONES:



3136156882

3223705010



@CENTRALGANADERA

WWW.CENTRALGANADERA.COM



CENTRAL
GANADERA S.A.



ASMULARES

TARDE DEL GTR

2da TARDE DEL GTR EL BRAHMAN ROJO

& Sus Cruces

10
Mayo

FERIA DE GANADOS
DE MEDELLÍN

CRA 64 C #104-2

¡Te Esperamos!

POCOS CUPOS

INSCRIPCIONES:

3136156882



3223705010

@CENTRALGANADERA

WWW.CENTRALGANADERA.COM



CENTRAL
GANADERA S.A.

WWW.CENTRALGANADERA.COM


Subasta Semipresencial



04 ABRIL

1:00 P.M.

 Feria de Ganados de Medellín

 Inscripciones 313 615 6882 - 322 370 5010

 www.centralganadera.com

Consultar los lotes participantes en nuestro sitio web



CENTRAL
GANADERA S.A.