

PRECIOS OFICIALES 2024

BOLETÍN N° 13

25 AL 29 DE MARZO

FERIA DE GANADOS DE MEDELLÍN
TRADICIÓN Y PROGRESO



CENTRAL
GANADERA S.A.

BOVINO MACHOS	#:Animales	Máximo	Mínimo	Promedio Po.
Machos Cebados Kg en pie	1.781	9.650	8.000	9.261
Machos de Levante 1 año	162	1.800.000	1.450.000	1.493.210
Machos de Levante 1 1/2 años	44	2.100.000	2.100.000	2.100.000
Machos para Ceba 2 años	46	2.600.000	2.600.000	2.600.000
Machos para Ceba 2 1/2 años	0	0	0	0
Machos (Destete)	119	1.480.000	900.000	1.251.134

BOVINO HEMBRA	#:Animales	Máximo	Mínimo	Promedio Po.
Hembras Cebadas Kg. pie	1.101	8.500	6.900	7.954
Hembras de Levante 1 año	50	1.200.000	1.200.000	1.200.000
Hembras de Levante 1 1/2 año	19	1.834.252	1.258.514	1.487.000
Hembras de Cría 2 años	0	0	0	0
Hembras de Cría 2 1/2 años	113	2.911.000	2.165.500	2.266.000
Vacas con cria (Ataos)	37	3.692.100	2.556.680	2.779.000
Vacas de Leche	3	5.300.000	4.700.000	5.000.000
Revoltura	12	3.500.000	3.200.000	3.350.000
Bovino Industrial kg en pie	240	6.400	3.300	4.343

PORCINOS	#:Animales	Máximo	Mínimo	Promedio Po.
Cerdos Cebados kg en pie	417	8.900	7.500	8.371
Cerdas Descarte kg en pie	257	5.200	4.400	4.846
Verracos Descarte kg en pie	8	4.000	3.000	3.438

EQUINOS	#:Animales	Máximo	Mínimo	Promedio Po.
Caballar Silla	13	3.200.000	1.100.000	1.990.000
Mular Silla	9	1.600.000	1.300.000	1.450.000
Para Abastos	22	900.000	700.000	800.000

PLANTA DE BENEFICIO

INGRESO DE FINCA	No. Animales	Total Sacrificio
Bovinos	1.046	2.919
Porcinos	8.840	8.840

TOTAL SEMOVIENTES INGRESADOS A CENTRAL GANADERA 14.319

PRECIOS OFICIALES 2024

BOLETÍN N° 13

25 AL 29 DE MARZO

FERIA DE GANADOS DE MEDELLÍN
TRADICIÓN Y PROGRESO



CENTRAL
GANADERA S.A.

TOTAL INGRESOS CENTRAL GANADERA S.A.

RESUMEN	ENTRADA	Machos Kg. Promedio	445
TOTAL REUNION ACTUAL	14.319	Machos para Otras Plazas	623
TOTAL REUNION ANTERIOR	22.718	Hembras Kg Promedio	409
DIFERENCIA	-8.399	Hembras para Otras Plazas	385
VARIACIÓN FERIA		Volumen %	Precios %
Bovino Macho	-13,7	Decremento	3,1 Incremento
Bovino Hembra	-11,5	Decremento	2,9 Incremento
Porcino Cebado	-44,0	Decremento	-3,6 Decremento

SUBASTA COMERCIAL N°13 DEL 26 DE MARZO DE 2024

CATEGORÍA	NÚMERO	KILAJE	PRECIO PROMEDIO		VALOR	\$ PROME.
	ANIMALES	PROMEDIO	MÁXIMO	MÍNIMO	PROMEDIO	POR KILO
Machos de Levante 1 año	45	123	9.711	5.778	901.333	7.328
Machos de Levante 1½ año	22	219	8.517	6.410	1.511.364	6.901
Machos de ceba de 2 años	39	313	8.290	5.900	2.220.644	7.095
Hembras de Levante 1 año	84	151	20.395	4.691	1.537.738	10.184
Hembras de Levante 1.½ año	19	218	8.413	8.773	1.486.842	6.820
Hembras de Vientre	113	355	10.726	4.000	2.266.310	6.384
Vaca Horra	17	476	8.120	5.658	3.046.547	6.400
Vacas Paridas	37	397	9.300	5.440	2.778.892	7.000
Toros	5	534	8.400	7.300	4.176.240	7.821
Revoltura	2	137	8.571	8.571	1.170.000	8.571
Caballar	6		2.300.000	1.200.000	1.175.000	
Mular	1		1.100.000	1.100.000	1.100.000	



PRECIOS OFICIALES 2024

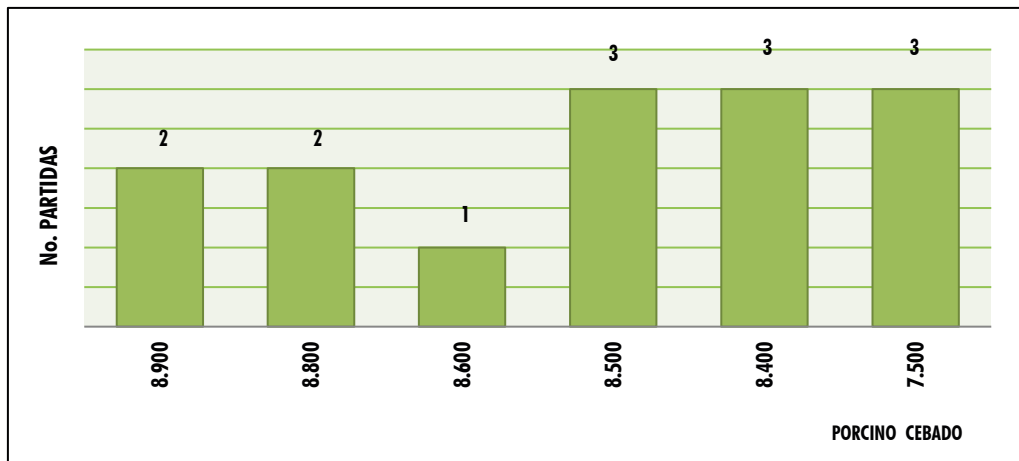
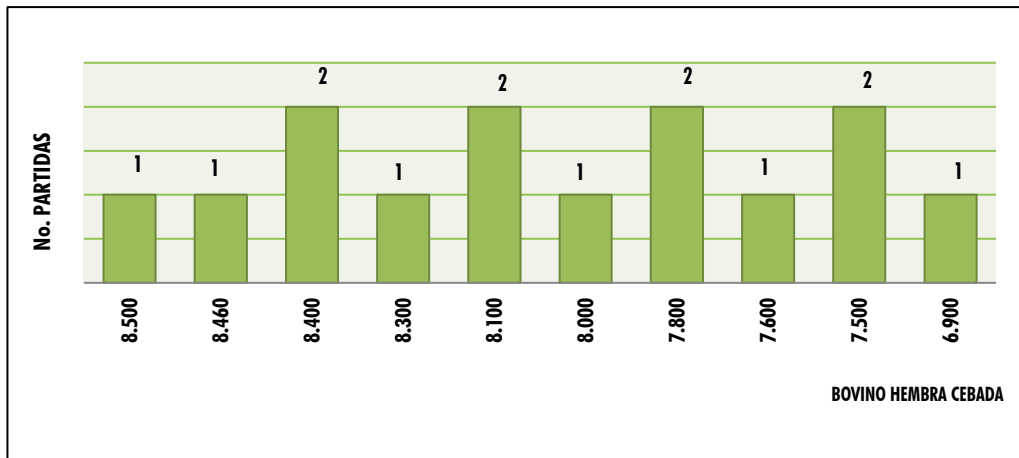
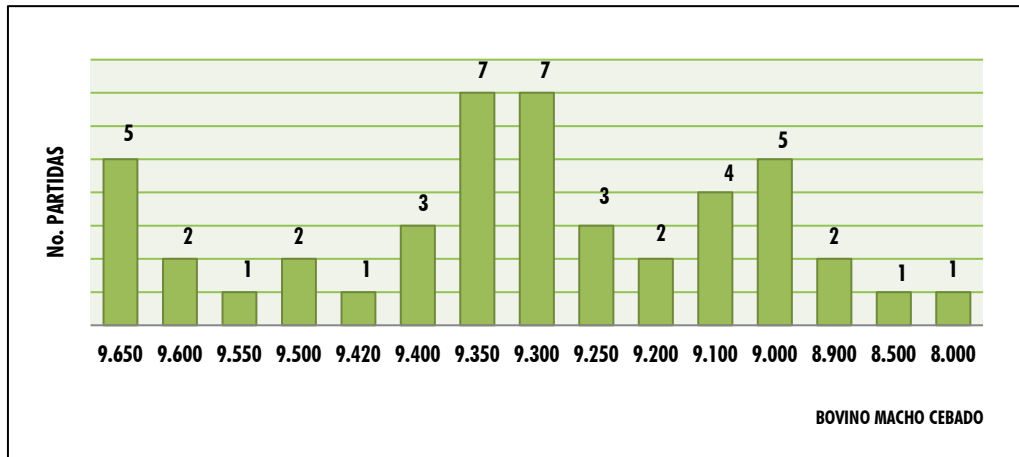
BOLETÍN N° 13

25 AL 29 DE MARZO

FERIA DE GANADOS DE MEDELLÍN
TRADICIÓN Y PROGRESO



CENTRAL
GANADERA S.A.





CENTRAL
GANADERA S.A.



*"La tradición no es la historia.
La tradición es la eternidad."*

2024 Abril

DOM	LUN	MAR	MIER	JUE	VIE	SAB
	1	2	3	4	5	6
7	8	9	10	11	12	13
14	15	16	17	18	19	20
21	22	23	24	25	26	27
28	29	30				



**SUBASTAS
TRADICIONALES**



**CONVOCATORIA ESPECIAL DE
MULARES
Y ASNALES**

Más información

313 6156882-322 3705010



www.centralganadera.com



@CENTRALGANADERA



CENTRAL
GANADERA S.A.


SUBASTA
SEMIPRESENCIAL



02

ABRIL

**INSCRIPCIONES
ABIERTAS**

**FERIA DE
GANADOS**

DE MEDELLÍN

**Sector
Subasta**



313 615 6882
322 370 5010



www.centralganadera.com





SUBASTA ESPECIAL DE
**MULARES
Y ASNALES**

**10
ABRIL**



*Feria de Ganados
de Medellín.
(Sector Subasta)*



INSCRIPCIONES:
313615 6882
3223705010.

CONSULTA LOS LOTES PARTICIPANTES
EN NUESTRO SITIO WEB.



@CENTRAL GANADERA - WWW.CENTRALGANADERA.COM

FALTAN **15 DÍAS**

