

PRECIOS OFICIALES 2024

BOLETÍN N° 11

11 AL 15 DE MARZO

FERIA DE GANADOS DE MEDELLÍN
TRADICIÓN Y PROGRESO



CENTRAL
GANADERA S.A.

BOVINO MACHOS	#:Animales	Máximo	Mínimo	Promedio Po.
Machos Cebados Kg en pie	2.665	9.400	7.300	8.756
Machos de Levante 1 año	60	1.500.000	1.200.000	1.350.000
Machos de Levante 1 1/2 años	66	2.250.000	2.250.000	2.250.000
Machos para Ceba 2 años	70	2.700.000	2.700.000	2.700.000
Machos para Ceba 2 1/2 años	0	0	0	0
Machos (Destete)	135	1.520.000	1.100.000	1.323.704

BOVINO HEMBRA	#:Animales	Máximo	Mínimo	Promedio Po.
Hembras Cebadas Kg. pie	1.313	8.500	6.800	7.589
Hembras de Levante 1 año	84	1.300.000	1.300.000	1.300.000
Hembras de Levante 1 1/2 año	72	1.404.400	1.404.400	1.404.400
Hembras de Cría 2 años	0	0	0	0
Hembras de Cría 2 1/2 años	0	0	0	0
Vacas con cria (Ataos)	87	2.812.162	2.812.162	2.812.162
Vacas de Leche	9	5.300.000	4.200.000	4.722.222
Revoltura	11	3.500.000	2.800.000	3.260.000
Bovino Industrial kg en pie	240	6.100	3.450	4.514

PORCINOS	#:Animales	Máximo	Mínimo	Promedio Po.
Cerdos Cebados kg en pie	1093	9.000	8.100	8.644
Cerdas Descarte kg en pie	16	5.200	4.500	4.863
Verracos Descarte kg en pie	4	4.500	3.200	4.050

EQUINOS	#:Animales	Máximo	Mínimo	Promedio Po.
Caballar Silla	28	4.300.000	1.300.000	2.425.000
Mular Silla	18	1.500.000	1.100.000	1.325.000
Para Abastos	46	950.000	700.000	820.000

PLANTA DE BENEFICIO

INGRESO DE FINCA	No. Animales	Total Sacrificio
Bovinos	2.466	4.177
Porcinos	14.857	14.857

TOTAL SEMOVIENTES INGRESADOS A CENTRAL GANADERA 23.872

PRECIOS OFICIALES 2024

BOLETÍN N° 11

11 AL 15 DE MARZO

FERIA DE GANADOS DE MEDELLÍN
TRADICIÓN Y PROGRESO



CENTRAL
GANADERA S.A.

TOTAL INGRESOS CENTRAL GANADERA S.A.

RESUMEN	ENTRADA	Machos Kg. Promedio	398
TOTAL REUNION ACTUAL	23.872	Machos para Otras Plazas	1.519
TOTAL REUNION ANTERIOR	22.539	Hembras Kg Promedio	448
DIFERENCIA	1.333	Hembras para Otras Plazas	748
VARIACIÓN FERIA		Volumen %	Precios %
Bovino Macho	6,0	Incremento	-1,9 Decremento
Bovino Hembra	13,8	Incremento	3,4 Incremento
Porcino Cebado	2,1	Incremento	0,8 Incremento

SUBASTA COMERCIAL N°11 DEL 12 DE FEBRERO DE 2024

CATEGORÍA	NÚMERO ANIMALES	KILAJE PROMEDIO	PRECIO PROMEDIO		VALOR PROMEDIO	\$ PROME. POR KILO
			MÁXIMO	MÍNIMO		
Machos de Levante 1 año	72	121	12.044	1.000	916.111	7.571
Machos de Levante 1½ año	68	225	8.538	6.207	1.628.529	7.238
Machos de ceba de 2 años	117	317	8.372	5.200	2.193.421	6.919
Hembras de Levante 1 año	134	139	20.482	3.390	1.133.657	8.156
Hembras de Levante 1.½ año	25	224	9.324	3.256	1.404.400	6.270
Hembras de Vientre	235	356	11.261	4.557	2.327.077	6.537
Vaca Horra	33	465	13.462	5.308	3.380.685	7.270
Vacas Paridas	37	403	10.952	4.641	2.812.162	6.978
Toros	11	533	8.700	6.200	3.903.759	7.324
Revoltura	20	141	10.823	4.192	1.037.000	7.355
Caballar	8		1.600.000	530.000	1.122.500	



PRECIOS OFICIALES 2024

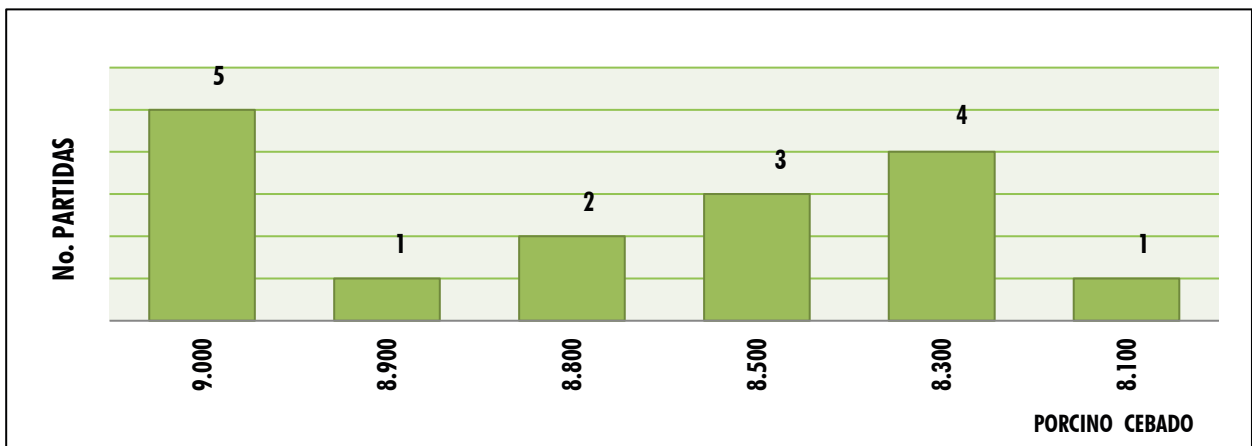
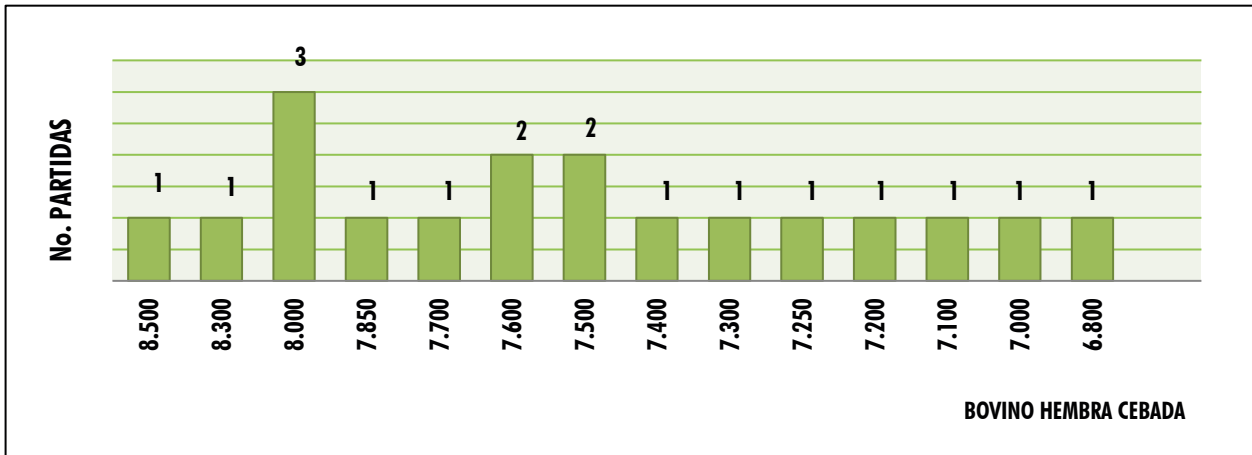
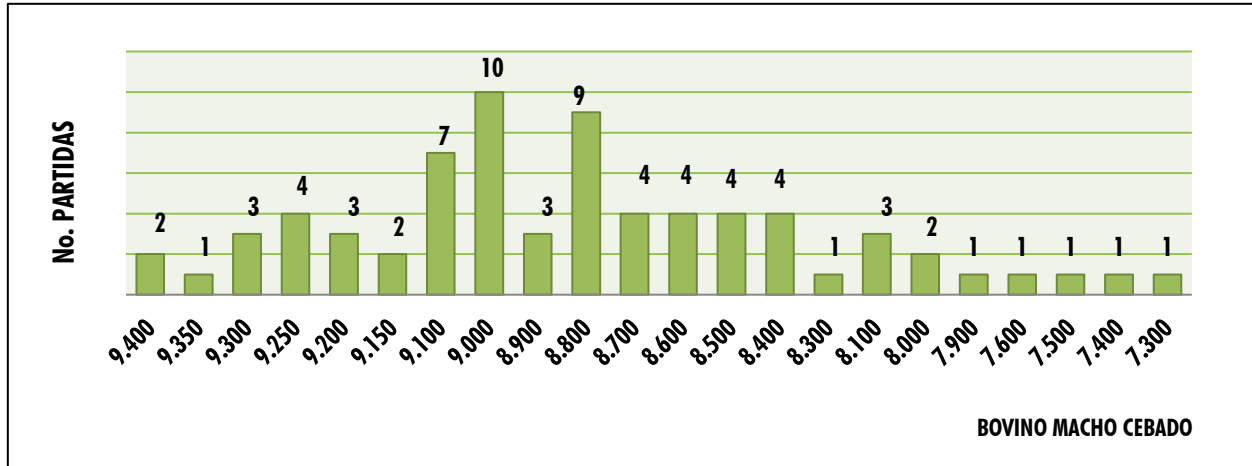
BOLETÍN N° 11

11 AL 15 DE MARZO

FERIA DE GANADOS DE MEDELLÍN
TRADICIÓN Y PROGRESO



CENTRAL GANADERA S.A.





SUBASTA

Sempresencial



19
MARZO

INSCRIPCIONES
ABIERTAS

FERIA DE
GANADOS
DE MEDELLÍN

Sector
Subasta



313 615 6882 - 322 370 5010



www.centralganadera.com





SUBASTA ESPECIAL DE

MULARES Y ASNALES

◆◆◆◆
10
◆◆◆◆
ABRIL

📍 *Feria de Ganados
de Medellin.
(Sector Subasta)*

📞 **INSCRIPCIONES:**
313615 6882
3223705010.

CONSULTA LOS LOTES PARTICIPANTES
EN NUESTRO SITIO WEB. 🌐



WWW.CENTRALGANADERA.COM



@CENTRALGANADERA

EN VIVO EN NUESTRO CANAL DE YOUTUBE



SOSTENIBILIDAD
EN PLANTAS DE
BENEFICIO:

CLAVES PARA UNA
RELACIÓN POSITIVA

**CON LAS
COMUNIDADES**



MIÉRCOLES
MARZO 20,
11:00 A.M.



PONENTE: YULY GIRALDO
Analista de Desarrollo Sostenible
DE CENTRAL GANADERA

PERFIL:

- Tecnología en Control Ambiental (**Sena**).
- Especialización en Producción y Consumo Sostenible (**Sena**).



@CENTRALGANADERA

WWW.CENTRALGANADERA.COM