

# PRECIOS OFICIALES 2024

## BOLETÍN N° 04

### 22 AL 26 DE ENERO

FERIA DE GANADOS DE MEDELLÍN  
TRADICIÓN Y PROGRESO



BOVINO MACHOS	#:Animales	Máximo	Mínimo	Promedio Po.
Machos Cebados Kg en pie	2.796	9.300	7.600	8.706
Machos de Levante 1 año	440	1.700.000	1.500.000	1.636.364
Machos de Levante 1 1/2 años	80	2.350.000	2.350.000	2.350.000
Machos para Ceba 2 años	20	2.630.000	2.630.000	2.630.000
Machos para Ceba 2 1/2 años	0	0	0	0
Machos (Destete)	275	1.520.000	1.250.000	1.407.091

BOVINO HEMBRA	#:Animales	Máximo	Mínimo	Promedio Po.
Hembras Cebadas Kg. pie	1.182	8.250	6.200	7.198
Hembras de Levante 1 año	60	1.350.000	1.350.000	1.350.000
Hembras de Levante 1 1/2 año	50	1.300.000	1.300.000	1.300.000
Hembras de Cría 2 años	0	0	0	0
Hembras de Cría 2 1/2 años	216	2.606.100	2.213.400	2.486.000
Vacas con cria (Ataos)	27	4.375.896	2.292.136	2.994.000
Vacas de Leche	15	4.800.000	3.500.000	4.135.714
Revoltura	7	3.200.000	2.800.000	3.000.000
Bovino Industrial kg en pie	278	5.500	3.000	4.042

PORCINOS	#:Animales	Máximo	Mínimo	Promedio Po.
Cerdos Cebados kg en pie	1113	9.400	8.600	8.995
Cerdas Descarte kg en pie	13	6.500	5.100	6.169
Verracos Descarte kg en pie	3	5.000	4.000	4.667

EQUINOS	#:Animales	Máximo	Mínimo	Promedio Po.
Caballar Silla	39	4.100.000	1.000.000	2.085.714
Mular Silla	26	1.700.000	1.400.000	1.540.000
Para Abastos	65	900.000	700.000	791.667

PLANTA DE BENEFICIO		
INGRESO DE FINCA	No. Animales	Total Sacrificio
Bovinos	1.604	4.031
Porcinos	13.946	13.946

**TOTAL SEMOVIENTES INGRESADOS A CENTRAL GANADERA 22.315**

# PRECIOS OFICIALES 2024

## BOLETÍN N° 04

### 22 AL 26 DE ENERO

FERIA DE GANADOS DE MEDELLÍN  
TRADICIÓN Y PROGRESO



#### TOTAL INGRESOS CENTRAL GANADERA S.A.

RESUMEN	ENTRADA	Machos Kg. Promedio	454
TOTAL REUNION ACTUAL	22.315	Machos para Otras Plazas	1.090
TOTAL REUNION ANTERIOR	22.717	Hembras Kg Promedio	411
DIFERENCIA	-402	Hembras para Otras Plazas	461
VARIACIÓN FERIA		Volumen %	Precios %
Bovino Macho	9,0	Incremento	-1,0 Decremento
Bovino Hembra	-14,3	Decremento	-2,6 Decremento
Porcino Cebado	13,0	Incremento	-0,7 Decremento

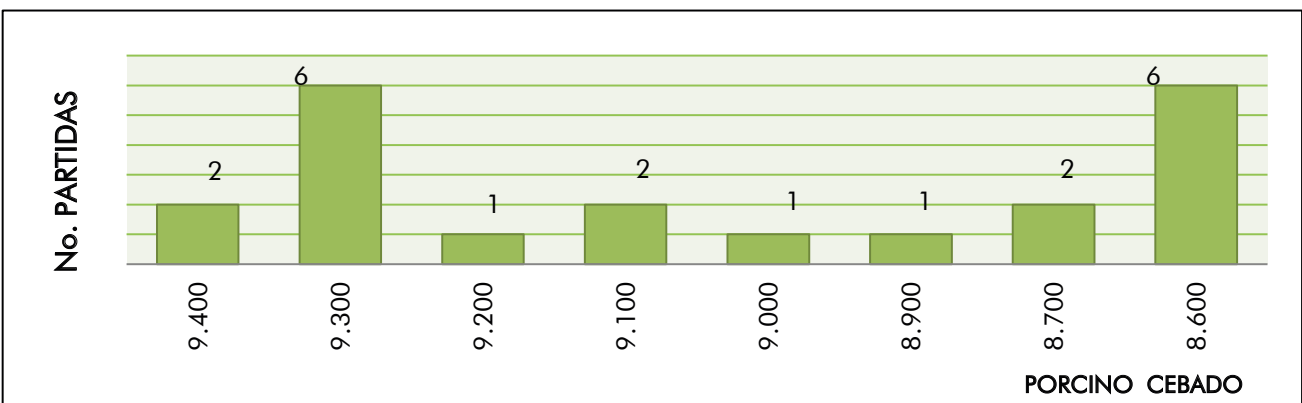
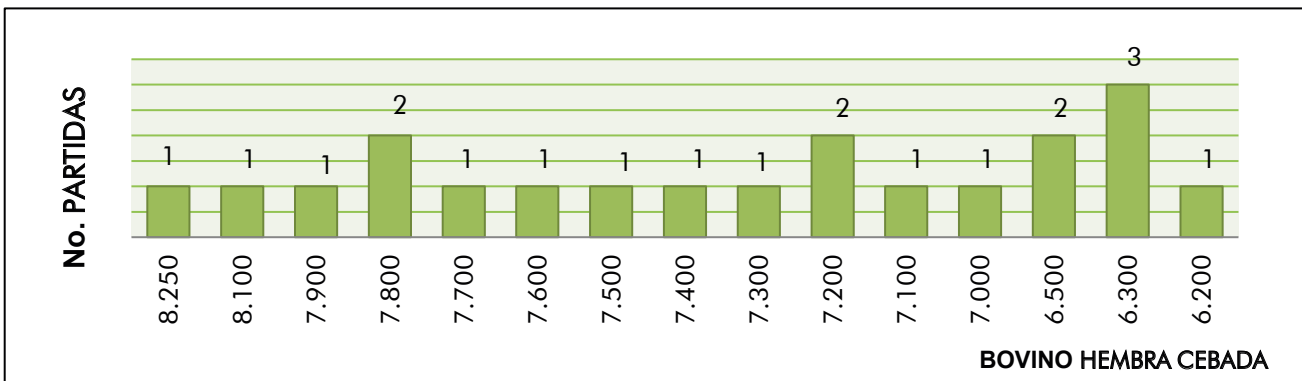
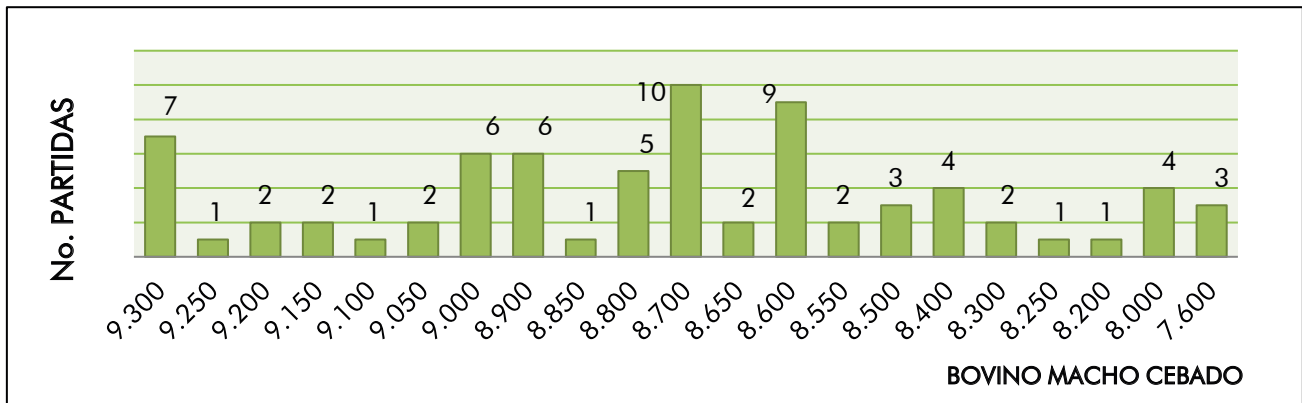
#### SUBASTA COMERCIAL N°03 DEL 23 DE ENERO DE 2024

CATEGORÍAS	NÚMERO ANIMALES	KILAJE PROMEDIO	PRECIO PROMEDIO		VALOR PROMEDIO	\$ PROME. POR KILO
			MÁXIMO	MÍNIMO		
Machos de Levante 1 año	97	131	12.444	6.800	1.012.474	7.729
Machos de Levante 1½ año	34	236	8.715	5.061	1.662.353	7.044
Machos de ceba de 2 años	88	327	8.200	6.000	2.247.074	6.872
Hembras de Levante 1 año	60	140	13.132	4.548	1.058.167	7.558
Hembras de Levante 1.½ año	40	225	12.322	5.455	1.577.500	7.011
Hembras de Vientre	216	357	16.829	3.200	2.485.871	6.963
Vaca Horra	17	495	8.758	5.410	3.292.968	6.652
Vacas Paridas	27	427	10.248	5.368	2.994.444	7.013
Toros	9	515	8.200	6.402	3.820.761	7.419
Revoltura	13	217	9.125	3.700	1.285.762	5.925
Caballar	5		1.200.000	500.000	1.233.000	
Mular	6		3.600.000	1.150.000		



PRECIOS OFICIALES 2024  
**BOLETÍN N° 04**  
 22 AL 26 DE ENERO

FERIA DE GANADOS DE MEDELLÍN  
 TRADICIÓN Y PROGRESO



**SUBASTA**



*Semipresencial*

**30**

**ENERO**

**MARTES**

**1:00 P. M.**

**INSCRIPCIONES**

**••• ABIERTAS •••**

**SECTOR  
SUBASTA**



CENTRAL  
GANADERA S.A.



3136156882 - 3223705010



[www.centralganadera.com](http://www.centralganadera.com)



@CENTRALGANADERA

# Feria de Ganados de Medellín



*"Lo único imposible es aquello que no intentas".*

## 2024 Febrero

DOM	LUN	MAR	MIER	JUE	VIE	SAB
				1	2	3
4	5	6	7	8	9	10
11	12	13	14	15	16	17
18	19	20	21	22	23	24
25	26	27	28	29		

SUBASTAS  SUBASTA ESPECIAL

**Más información**

313 6156882-322 3705010

**TARDE**  
*Del* GYR Y  
EL BRAHMAN ROJO

**FALTA**  
**1**  
**MES**

**FERIA DE GANADOS**

*De Medellín*

Sector Subasta  
Cra 64C # 104-2

❖ **INSCRIPCIONES** ❖



**3136156882**

**3223705010**



@CENTRALGANADERA

**28**

**DE FEBRERO**



CENTRAL  
GANADERA S.A.



WWW.CENTRALGANADERA.COM